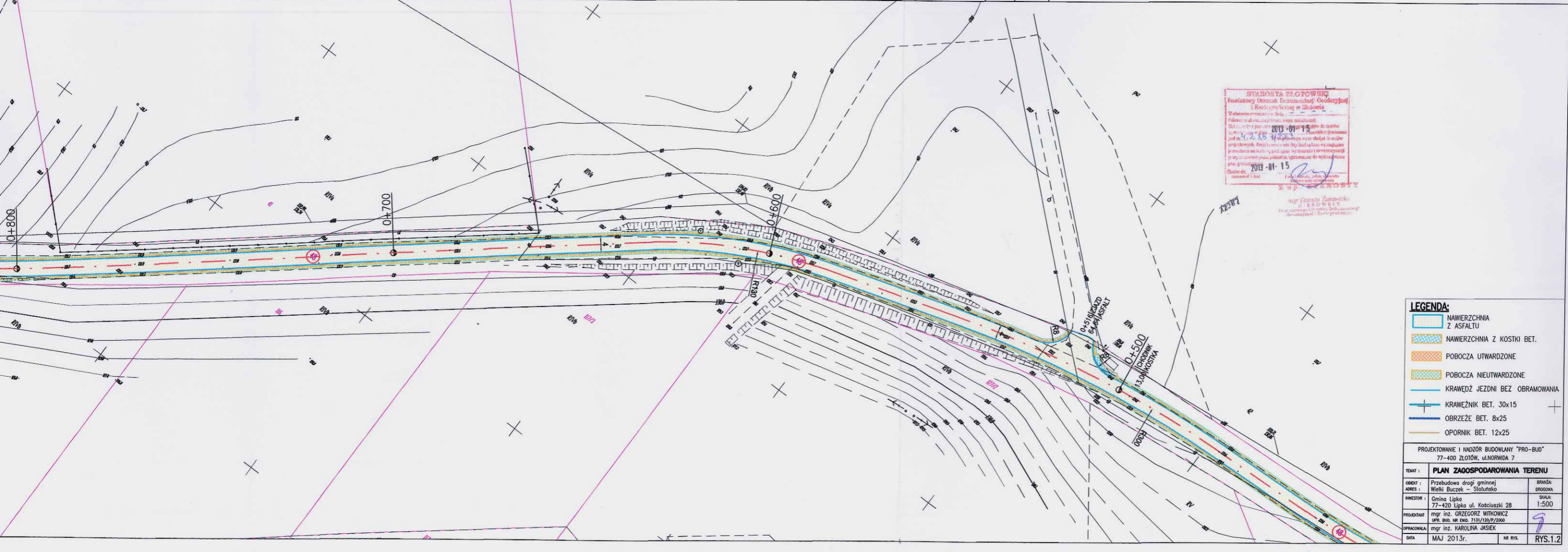


Załącznik graficzny nr 1
do decyzji o ustaleniu lokalizacji
inwestycji celu publicznego

mgr inż. arch. JOANNA SAPIEHA KOPICKA
PROJEKTANT
miejscowych planów
zagospodarowania przestrzennego
NR EWID. UPRAWNIENI 17091
ZOJÓ NR Z-251

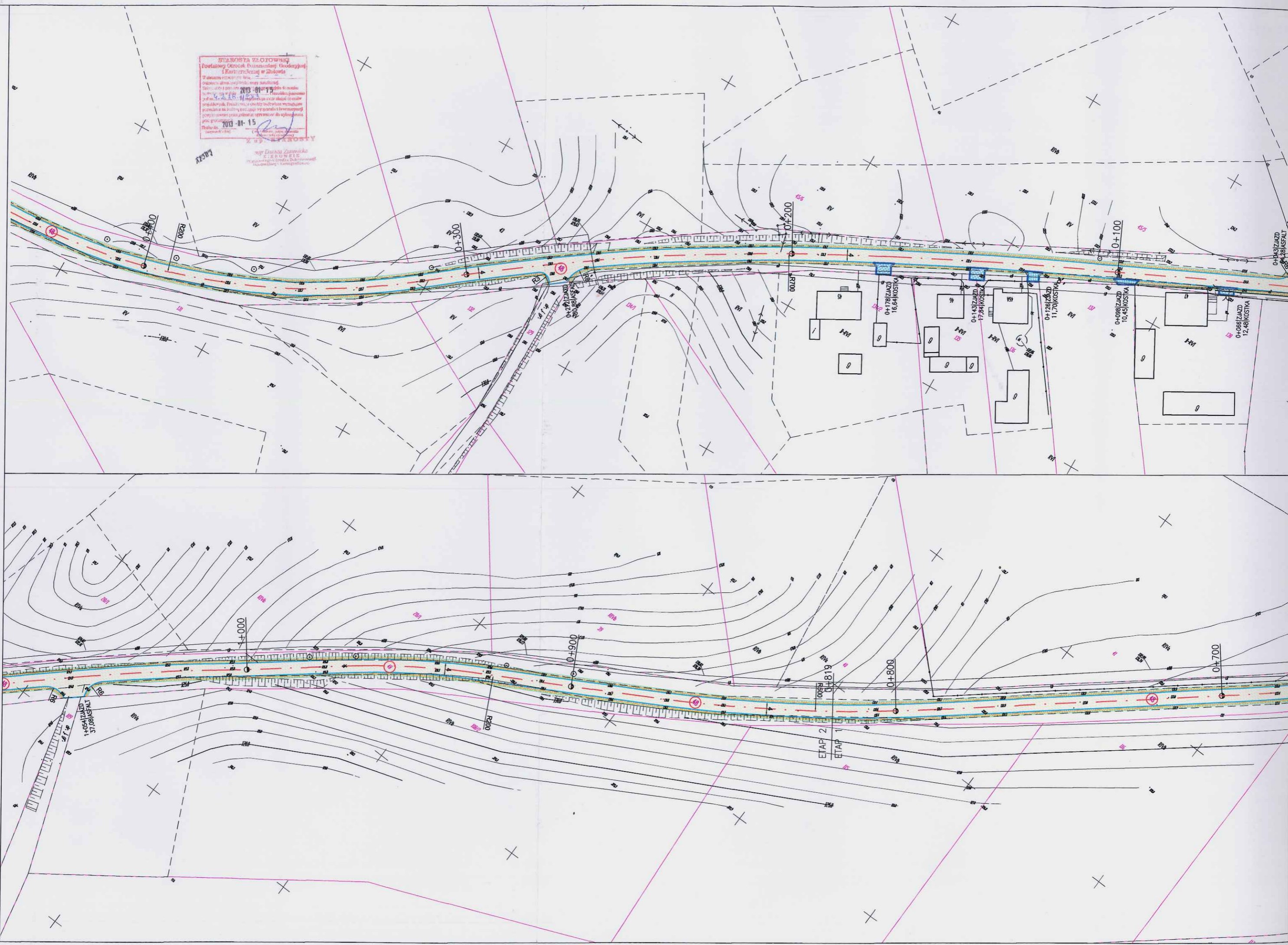
WÓJTA
Gminy Lipka
mgr Przemysław Kurdzieko

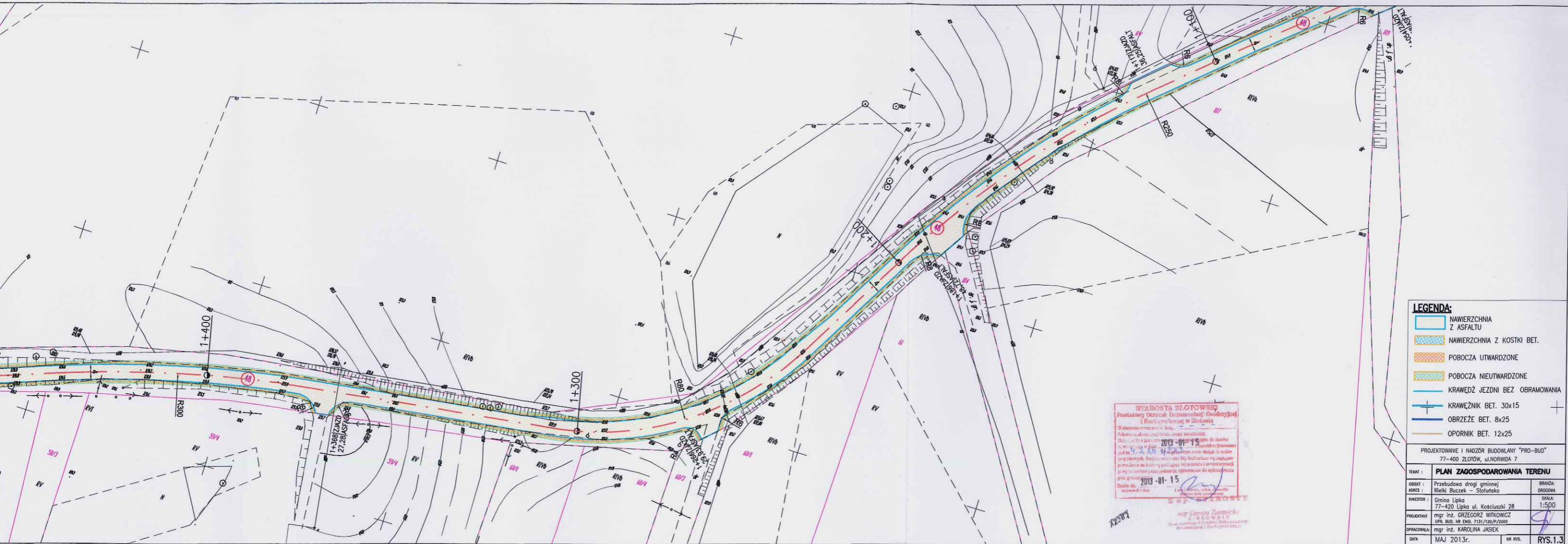
Załącznik Nr 1 do
decyzji Wójta Gminy Lipka
z dnia 4. 10. 2014. Nr. ADM-GK. 6733. 3.3.
2014.PG



BIUROSTA WYKONAWCZY
Działający Oddział Biurowej Inżynierii
i Projektowania w Zieloncu
2013-01-15
2013-01-15

mgr inż. **Janina Ziemińska**
mgr inż. **Janina Ziemińska**
mgr inż. **Janina Ziemińska**



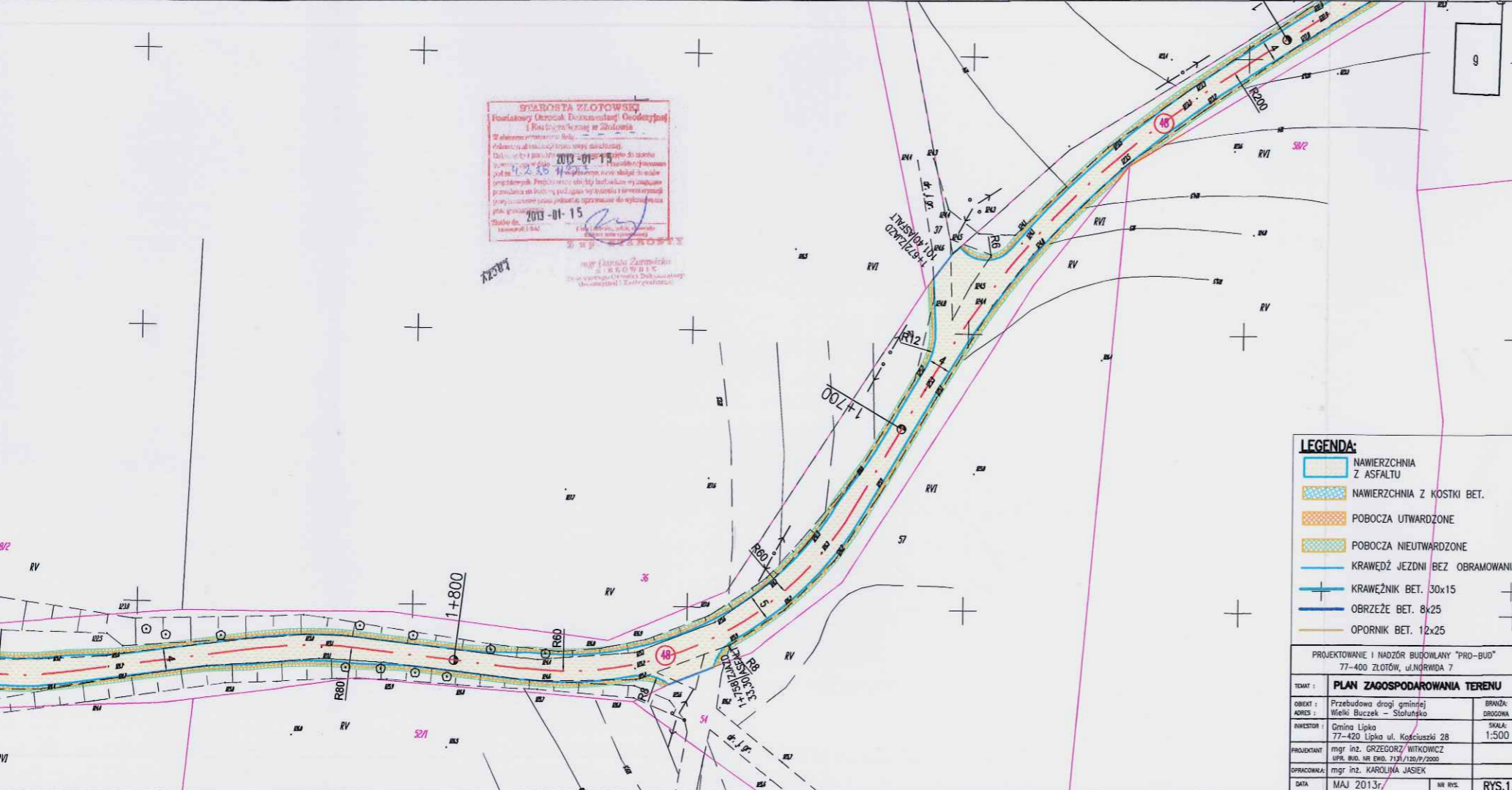


LEGENDA:

- NAWIERZCHNIA Z ASFALTU
- NAWIERZCHNIA Z KOSTKI BET.
- POBOCZA UTWARDZONE
- POBOCZA NIUTWARDZONE
- KRAWĘDZ JEZDNI BEZ OBRAMOWANIA
- KRAWĘŻNIK BET. 30x15
- OBRZEŻE BET. 8x25
- OPORNIK BET. 12x25

PROJEKTOWANIE I NADZÓR BUDOWLANY "PRO-BUD"
77-400 ZŁOTÓW, ul. NORWIDA 7

PLAN ZAGOSPODAROWANIA TERENU	
OBIEKT : Przebudowa drogi gminnej	BRANŻA : DROGOWA
ADRES : Wielki Buczek - Stalutsko	SKALA : 1:500
INWESTOR : Gmina Lipka	PROJEKTANT : mgr inż. GRZEGORZ WITKOWICZ
OPRACOWANIE : mgr inż. KAROLINA JASIEK	DATA : MAJ 2013r.
NR RYS. : RYS.1.3	



LEGENDA:

- NAWIERZCHNIA Z ASFALTU
- NAWIERZCHNIA Z KOSTKI BET.
- POBOCZA UTWARDZONE
- POBOCZA NIUTWARDZONE
- KRAWĘDZ JEZDNI BEZ OBRAMOWANIA
- KRAWĘŻNIK BET. 30x15
- OBRZEŻE BET. 8x25
- OPORNIK BET. 12x25

PROJEKTOWANIE I NADZÓR BUDOWLANY "PRO-BUD"
77-400 ZŁOTÓW, ul. NORWIDA 7

PLAN ZAGOSPODAROWANIA TERENU	
OBIEKT : Przebudowa drogi gminnej	BRANŻA : DROGOWA
ADRES : Wielki Buczek - Stalutsko	SKALA : 1:500
INWESTOR : Gmina Lipka	PROJEKTANT : mgr inż. GRZEGORZ WITKOWICZ
OPRACOWANIE : mgr inż. KAROLINA JASIEK	DATA : MAJ 2013r.
NR RYS. : RYS.1.4	

Załącznik graficzny nr 2
do decyzji o ustaleniu lokalizacji
inwestycji celu publicznego

mgr inż. arch. JOANNA SAPIEHA KOPICKA
PROJEKTANT
miejscowych planów
zagospodarowania przestrzennego
NR EWID. UPRAWNIEN ~~720/91~~
ZOULL NR Z-251

WÓJT
Gminy Lipka
mgr Przemysław Kurdziewko

Załącznik Nr 2 do
decyzji Wójta Gminy Lipka
z dnia 4.06.2014 Nr ~~ADM-GK~~ GP33 3.3.2014
PG



STACJA ZŁOTOWSKA
 Powiatowy Urząd Dokumentacji Oświatowej
 i Kształcenia w Złotowie
 ul. Wolności 10, 25-001 Złotów
 2013-01-15
 mgr inż. Karolina Jasiek

- LEGENDA:**
- NAWIERZCHNIA Z ASFALTU
 - NAWIERZCHNIA Z KOSTKI
 - POBOCZA UTWARDZONA
 - POBOCZA NIUTWARDZONA
 - KRAWĘDZ JEZDNI BEZ C
 - KRAWĘŻNIK BET. 30x15
 - OBRZEŻE BET. 8x25
 - OPORNIK BET. 12x25

PROJEKTOWANE I NADZÓR BUDOWLANY
 77-400 ZŁOTÓW, ul. NARWIŃSKA 7
PLAN ZAGOSPODAROWANIA
 OBIĘT : Przebudowa drogi gminnej
 ADRES : Wielki Buczek - Stalungka
 INWESTOR : Gmina Lipka
 77-420 Lipka ul. Kaszubszki 2B
 PROJEKTANT : mgr inż. GRZEGORZ WIKTORCZYK
 ul. B. ul. G. 115/115/1/2000
 OPRACOWAŁ : mgr inż. KAROLINA JASIEK
 DATA : MAJ 2013r.