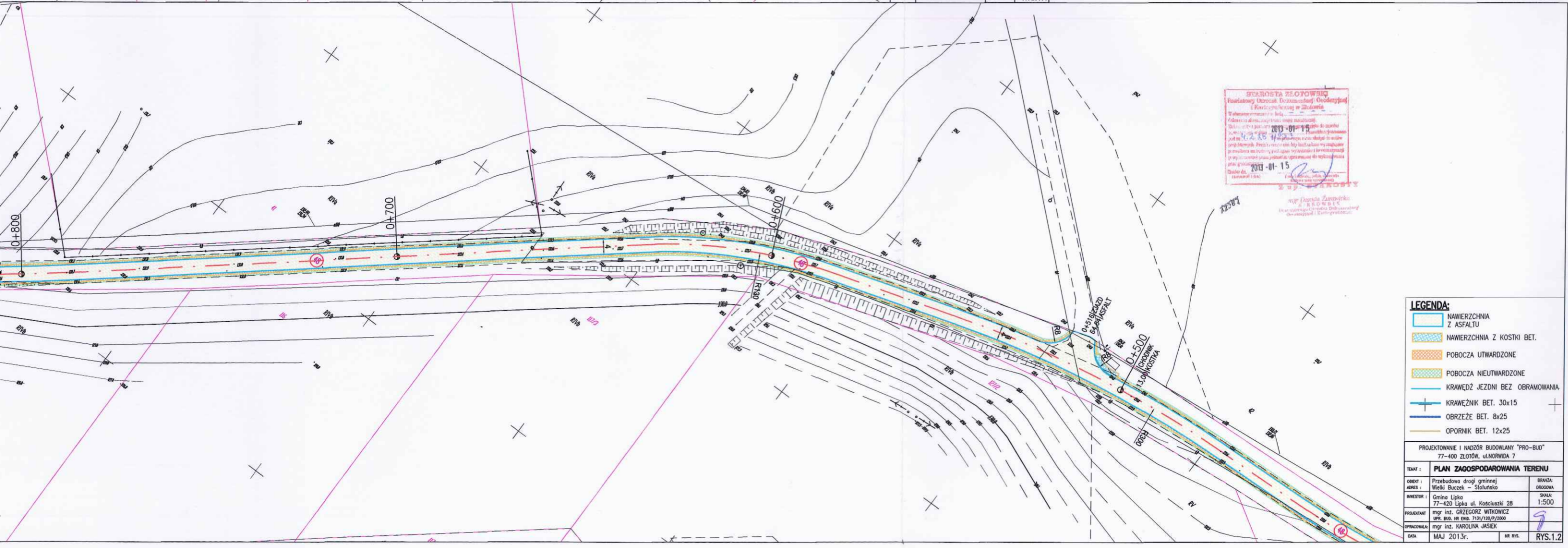
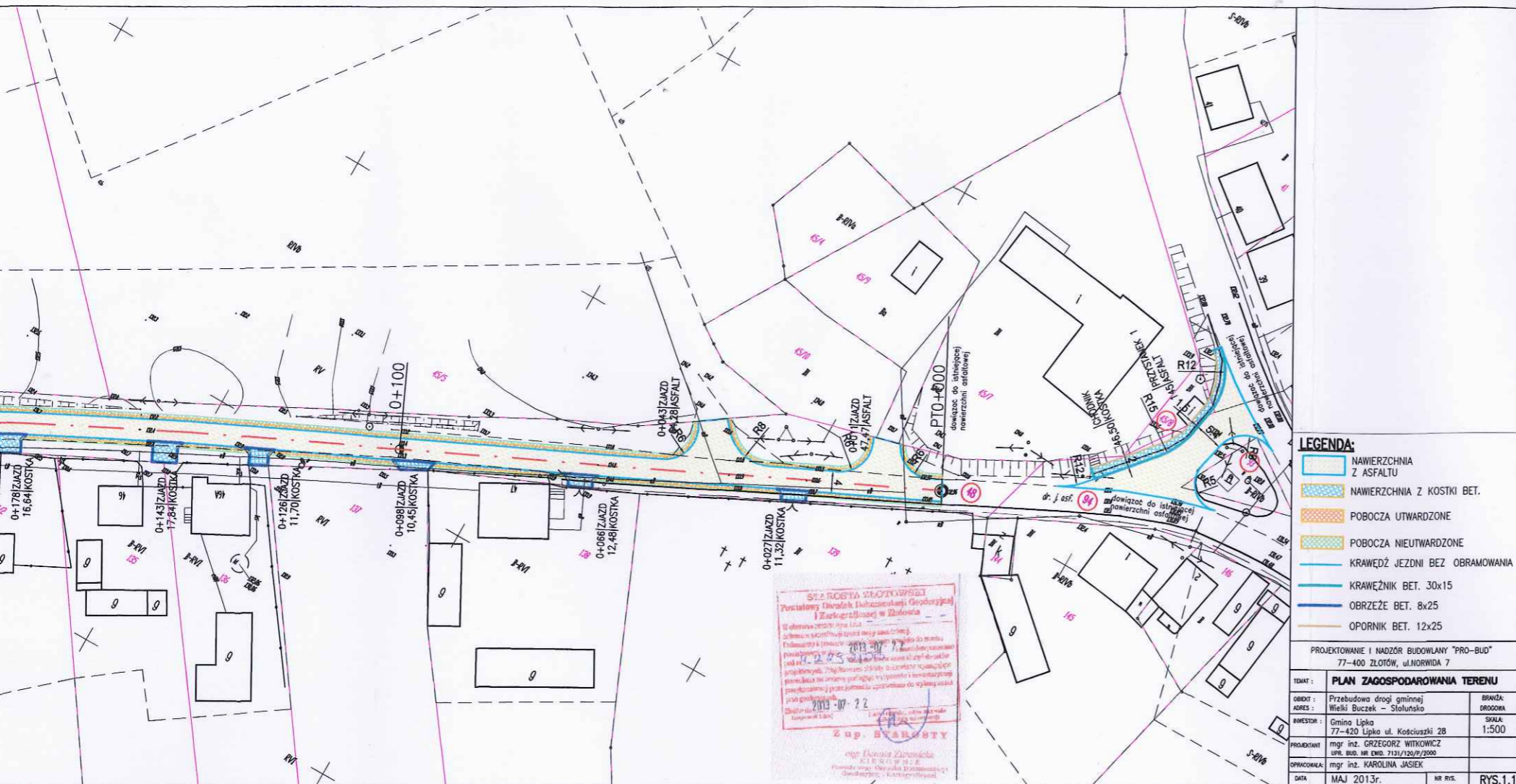


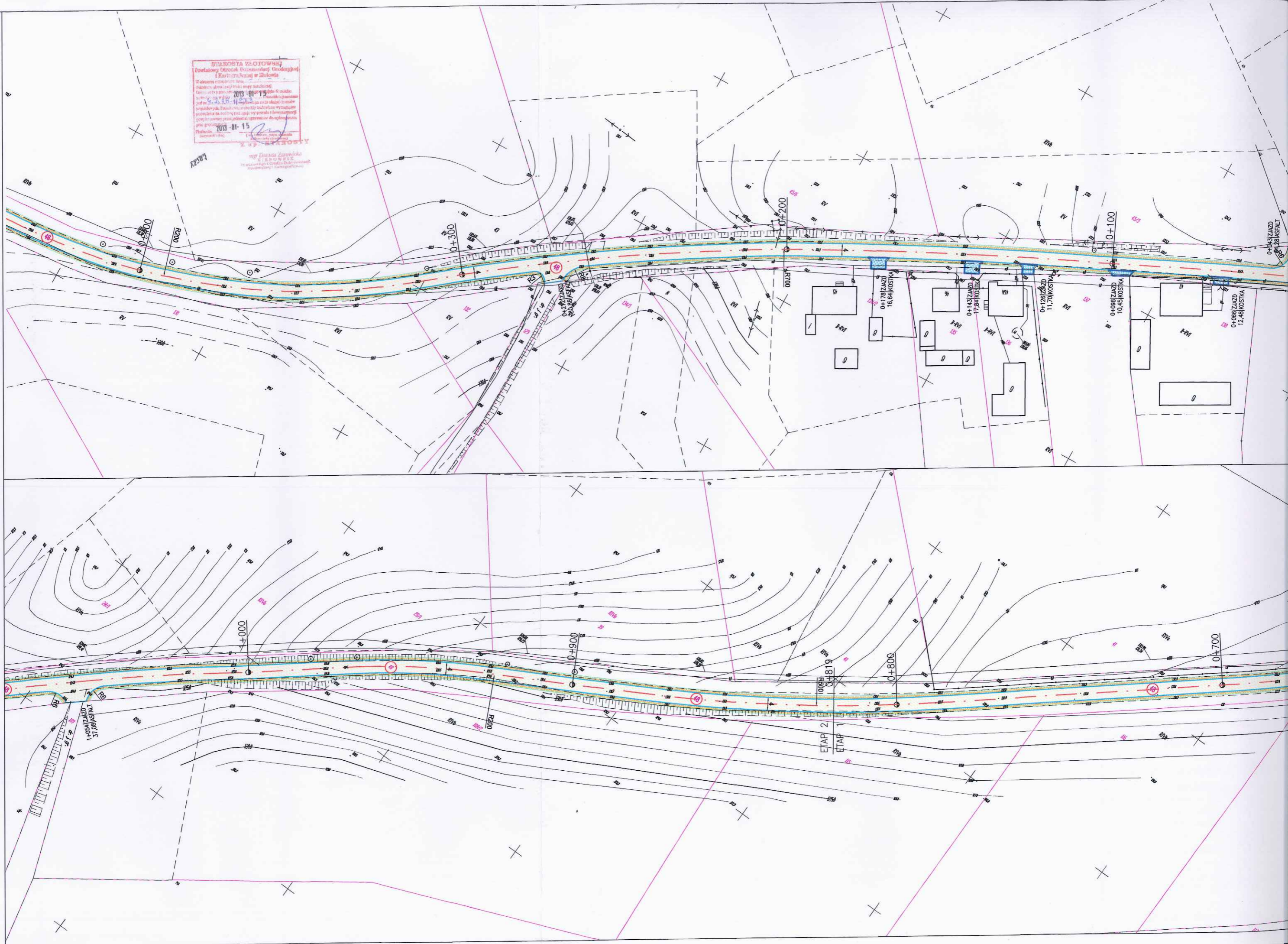
Załącznik graficzny nr 1
do decyzji o ustaleniu lokalizacji
inwestycji celu publicznego

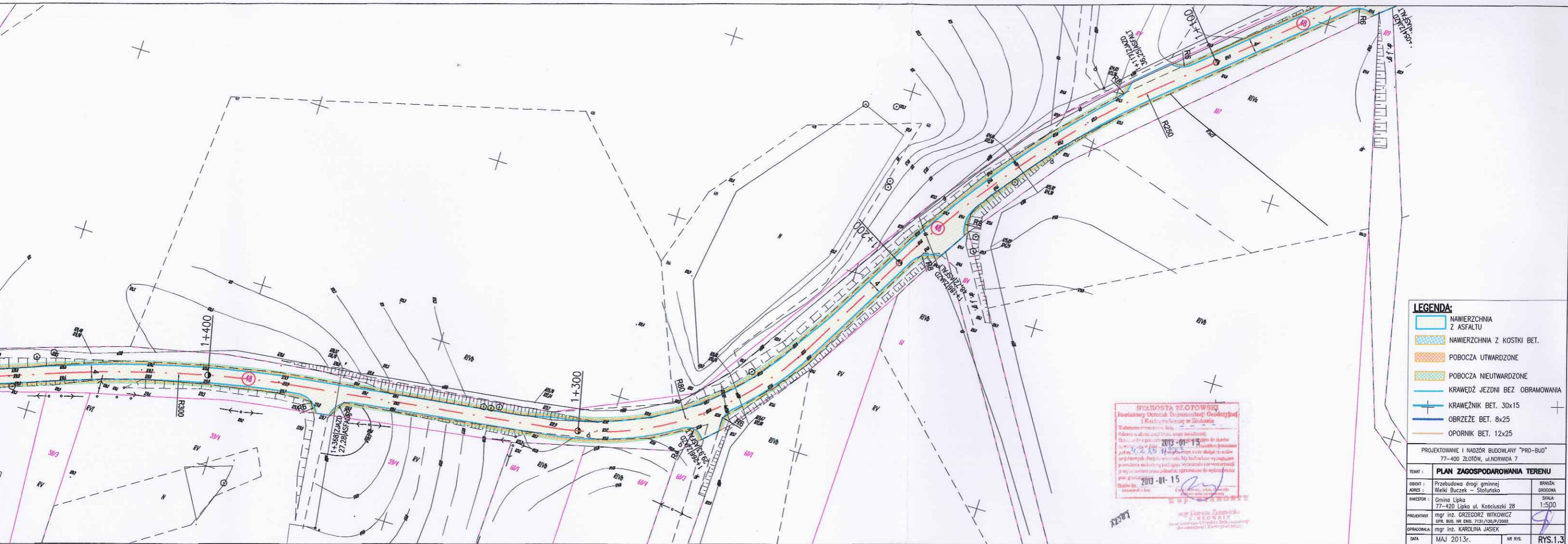
mgr inż. arch. JOANNA SAFIENIA KOPICKA
PROJEKTANT
miejscowych planów
zagospodarowania przestrzennego
NR EVID. UPRAWNIENI 1170/91
ZOJU NR Z-25 I



STACJA WŁOZYWA
Podstawy Drożek Dymiarowej (Drogi) w Włocławku
W skali 1:500
Data: 2013-01-15
Projektant: [Signature]
2013-01-15

mgr Danuta Ziemińska
S. B. O. W. I. E.
Inżynier Projektanta





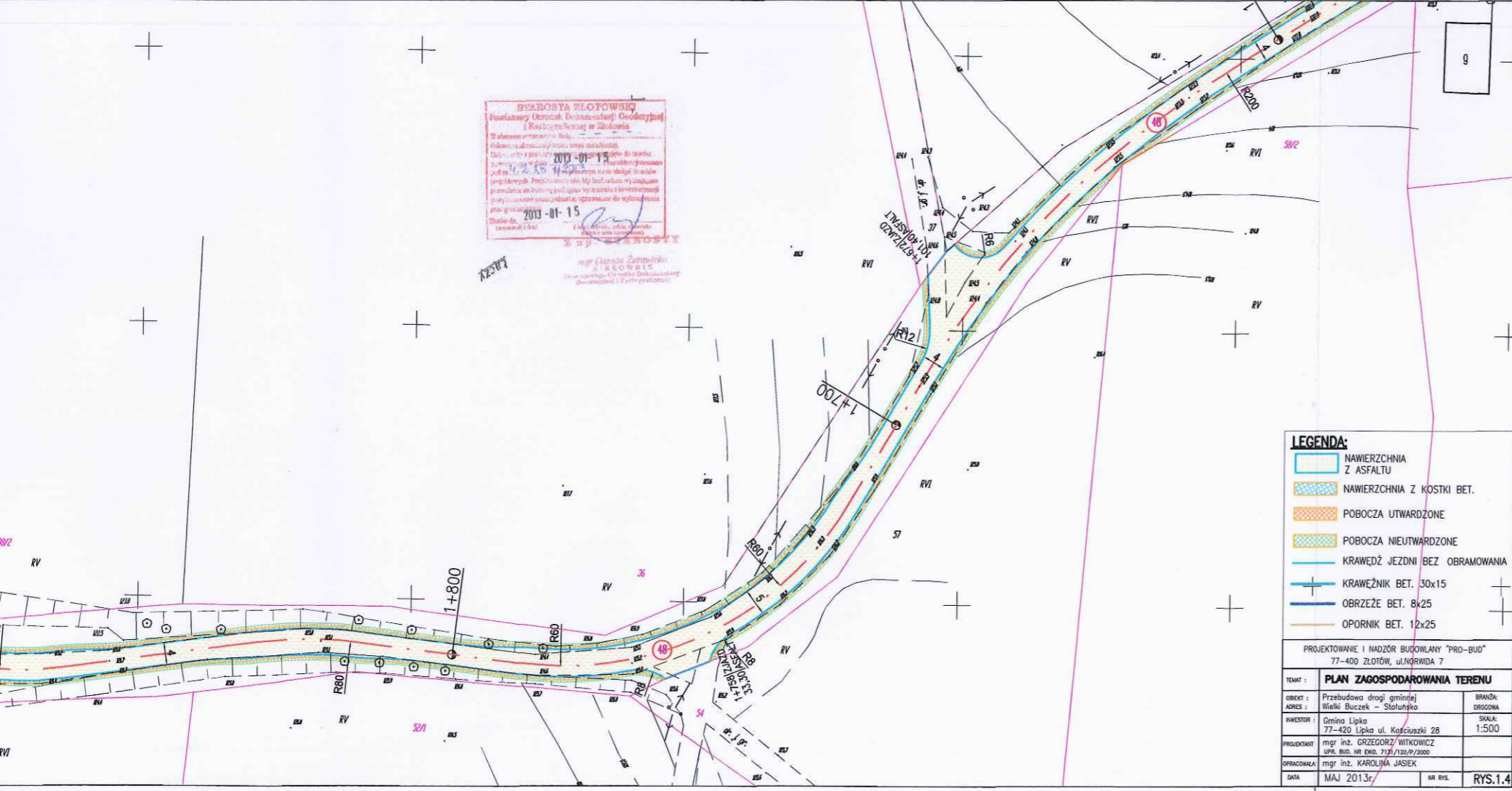
LEGENDA:

- NAWIERZCHNIA Z ASFALTU
- NAWIERZCHNIA Z KOSTKI BET.
- POBOCZA UTWARDZONE
- POBOCZA NIUTWARDZONE
- KRAWĘDZ JEZDNI BEZ OBRAMOWANIA
- KRAWĘŻNIK BET. 30x15
- OBRZEŻE BET. 8x25
- OPORNIK BET. 12x25

STAROSTA ZŁOTOWSKI
 Powiatowy Urząd Rejonowy Geodezyjny i Kartograficzny w Złotowie
 Wniosek o udzielenie zgody na wyznaczenie linii rozgraniczających i na wyznaczenie linii rozgraniczających w przedmiocie: 77-420 ZŁOTÓW, ul. NIEKŁASOWA 7
 Data: 2013-01-15
 mgr inż. Karolina Jasiak

PROJEKTOWANIE I NADZÓR BUDOWLANY "PRO-BUD"
 77-400 ZŁOTÓW, ul. NIEKŁASOWA 7

TEMAT: PLAN ZAGOSPODAROWANIA TERENU	
OBIEKT: Przebudowa drogi gminnej	BRANŻA: DROGOWA
ADRES: 77-420 Lipka ul. Kociuszki 28	SKALA: 1:500
INWESTOR: Gmina Lipka	
PROJEKTANT: mgr inż. GRZEGORZ WITKOWICZ UPR. BUD. NR ENB. 7131/120/P/2009	
OPRACOWAŁA: mgr inż. KAROLINA JASIEK	
DATA: MAJ 2013r.	NR RYS.: RYS.1.3



STAROSTA ZŁOTOWSKI
 Powiatowy Urząd Rejonowy Geodezyjny i Kartograficzny w Złotowie
 Wniosek o udzielenie zgody na wyznaczenie linii rozgraniczających i na wyznaczenie linii rozgraniczających w przedmiocie: 77-420 ZŁOTÓW, ul. NIEKŁASOWA 7
 Data: 2013-01-15
 mgr inż. Karolina Jasiak

LEGENDA:

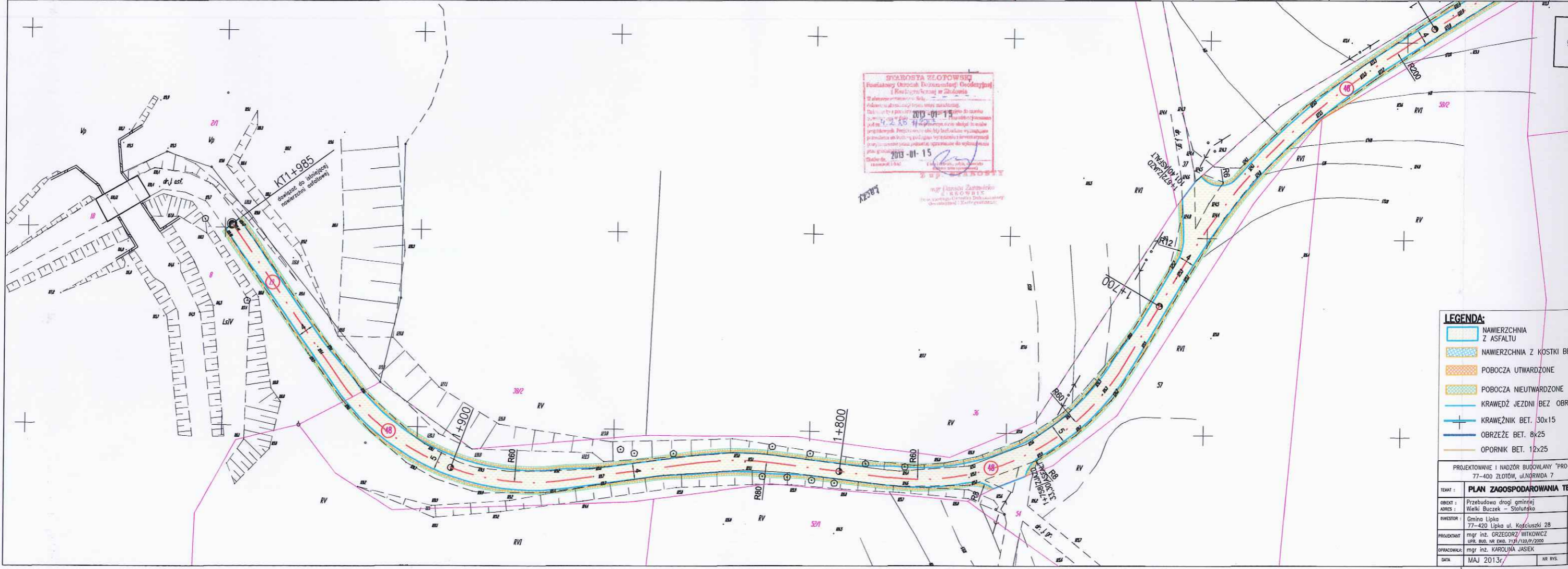
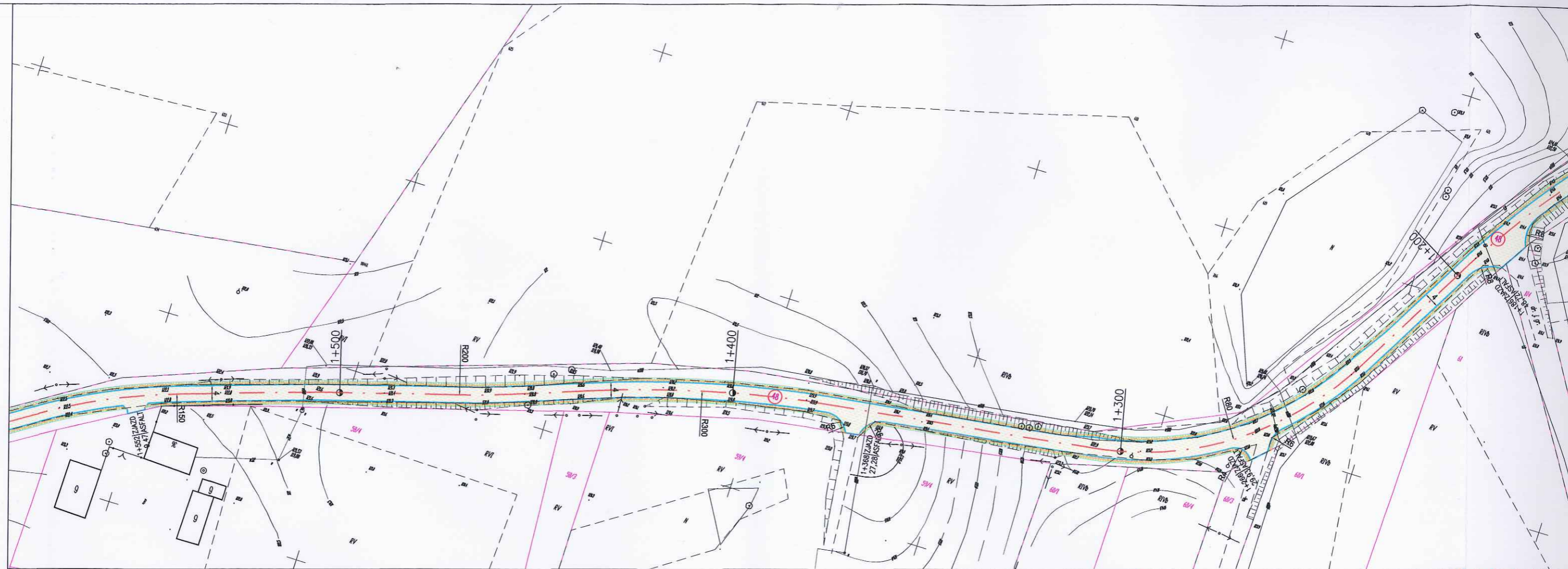
- NAWIERZCHNIA Z ASFALTU
- NAWIERZCHNIA Z KOSTKI BET.
- POBOCZA UTWARDZONE
- POBOCZA NIUTWARDZONE
- KRAWĘDZ JEZDNI BEZ OBRAMOWANIA
- KRAWĘŻNIK BET. 30x15
- OBRZEŻE BET. 8x25
- OPORNIK BET. 12x25

PROJEKTOWANIE I NADZÓR BUDOWLANY "PRO-BUD"
 77-400 ZŁOTÓW, ul. NIEKŁASOWA 7

TEMAT: PLAN ZAGOSPODAROWANIA TERENU	
OBIEKT: Przebudowa drogi gminnej	BRANŻA: DROGOWA
ADRES: 77-420 Lipka ul. Kociuszki 28	SKALA: 1:500
INWESTOR: Gmina Lipka	
PROJEKTANT: mgr inż. GRZEGORZ WITKOWICZ UPR. BUD. NR ENB. 7131/120/P/2009	
OPRACOWAŁA: mgr inż. KAROLINA JASIEK	
DATA: MAJ 2013r.	NR RYS.: RYS.1.4

Załącznik graficzny nr 2
 do decyzji o ustaleniu lokalizacji
 inwestycji celu publicznego

mgr inż. arch. JOANNA SAPIEHA KOPICKA
 PROJEKTANT
 miejscowych planów
 zagospodarowania przestrzennego
 NR EWID. UPRAWNIEŃ 720/91
 ZOILU NR Z-251



SPRAWOZDANIE
 Fundatorzy Umowa Dokumentacji Projektowej
 (Kwalifikacja w Związku)
 Wzajemnie dostrzegając swoje wzajemne
 interesy, a także w celu wyrażenia
 zgody na realizację przedsięwzięcia
 w ramach projektu, podpisali niniejszą
 umowę o współpracy w dniu 2013-01-15
 w miejscowości Złotów.

- LEGENDA:**
- NAWIERZCHNIA Z ASFALTU
 - NAWIERZCHNIA Z KOSTKI BET.
 - POBOCZA UTWARDZONE
 - POBOCZA NIUTWARDZONE
 - KRAWĘDZ JEZDNI BEZ OBRAM.
 - KRAWĘZNIK BET. 30x15
 - OBRZEŻE BET. 8x25
 - OPORNIK BET. 12x25

PROJEKTOWANIE I NADZÓR BUDOWLANY "PRO-E 77-400 ZŁOTÓW, ul. NIGRZYDA 7"	
TEMAT:	PLAN ZAOPROJEKTOWANIA TER.
OBIEKT:	Przebudowa drogi gminnej
ADRES:	Wielki Buczek - Stalunsko
INWESTOR:	Gmina Lipka 77-420 Lipka ul. Kościuski 28
PROJEKTANT:	mgr inż. GRZEGORZ WITKOWICZ ul. Biał. Nr 200, 710 100/2000
OPRACOWANIE:	mgr inż. KAROLINA JASIEK
DATA:	MAJ 2013r.