

PROJEKT BUDOWLANY

UTWORZENIE PRACOWNI TKACKIEJ Z ELEMENTAMI FOLKLORU OBRZĘDOWEGO W ŚWIETLICY WIEJSKIEJ W WORGULACH

LOKALIZACJA: Worgule
gm. Leśna Podlaska,
Nr ewidencyjny działki 649

INWESTOR: GMINNY OŚRODEK KULTURY
ul. Bialska 30
36-007 Leśna Podlaska

BRANŻA: Architektura

PROJEKTANT:

Dorota Jakubaszek
uprawnienia budowlane
w ograniczonym zakresie
specjalności architektonicznej
nr ewid. 616/Lb/2002

DATA WYKONANIA: Maj 2009r.

OPIS TECHNICZNY

1. ZAMAWIAJĄCY

Gminny Ośrodek Kultury 21-542 Leśna Podlaska ul. Bialska 30

2. PRZEDMIOT I CEL OPRACOWANIA

Wykonanie inwentaryzacji budynku usługowego użyteczności publicznej położonego w miejscowości Worgule 45, gm. Leśna Podlaska, na nieruchomości oznaczonej nr ewid. 649, w celu ustanowienia odrębnej własności lokali użytkowych zajmowanych przez n/w instytucje

Opracowanie polega na określeniu powierzchni użytkowej poszczególnych lokali znajdujących się w budynku oraz wykonaniu rzutów poszczególnych kondygnacji obiektu.

3. MATERIAŁY ŹRÓDŁOWE

- archiwalna dokumentacja techniczna,
- wywiad w terenie w trakcie którego dokonano oględzin i pomiarów budynku oraz poszczególnych lokali.

4. OPIS OGÓLNY BUDYNKU

Budynek użyteczności publicznej zlokalizowany w centrum zwartej, wiejskiej zabudowy wsi Worgule, dwukondygnacyjny, murowany, częściowo podpiwniczony. W budynku na parterze mieści się sklep spożywczo- przemysłowy Spółdzielni „Leśnianka”, jednostka Ochotniczej Straży Pożarnej oraz pomieszczenia Gminnego Ośrodka Kultury. Piętro zajmują pomieszczenia należące do GOK-u. W piwnicy znajduje się kotłownia oraz skład opału.

5. DANE POWIERZCHNIOWE

Powierzchnia zabudowy	- 332,35 m ²
Powierzchnia użytkowa ogółem / bez piwnicy /	- 584,5 m ²
Powierzchnia piwnicy	- 58,5 m ²
Lokal nr I	
- sklep „Leśnianka	- 87,6 m ²
Lokal nr II	
- garaż OSP	- 118,7 m ²
- lokal GOK-u	- 378,2 m ²

6. DANE TECHNICZNO – MATERIAŁOWE

Fundamenty – ławy fundamentowe żelbetowe wylewane, z izolacją przeciwwilgociową z papy asfaltowej na lepiku

Ściany- zewnętrzne murowane z belitu gr. 40 cm, wewnętrzne konstrukcyjne murowane z belitu gr. 40 i 25 cm, działowe z cegły ceramicznej gr. 12 cm. Usztywnienie konstrukcji budynku stanowią wieńce, nadproża i podciągi żelbetowe.

Stropy – międzykondygnacyjne z płyt prefabrykowanych typu „Żerań”

Schody – jedna wewnętrzna klatka schodowa, schody dwubiegowe, biegi i spoczniki żelbetowe wylewane. Schody w lastryku, balustrady stalowe.

Konstrukcja dachu i pokrycie – stropodach dwuspadowy o konstrukcji drewnianej, ocieplony wełną mineralną. Pokrycie dachu i obróbki blacharskie z blachy stalowej ocynkowanej.

Stolarka – okna zespolone dwuszybowe, od elewacji pd. z PCV (wymienione), od elewacji pn. drewniane.

Drzwi wewnętrzne płytowe pełne i szklone. Drzwi zewnętrzne i wrota garażowe stalowe, drzwi ewakuacyjne od elewacji pn. drewniane.

Roboty wykończeniowe –

W lokalu nr I

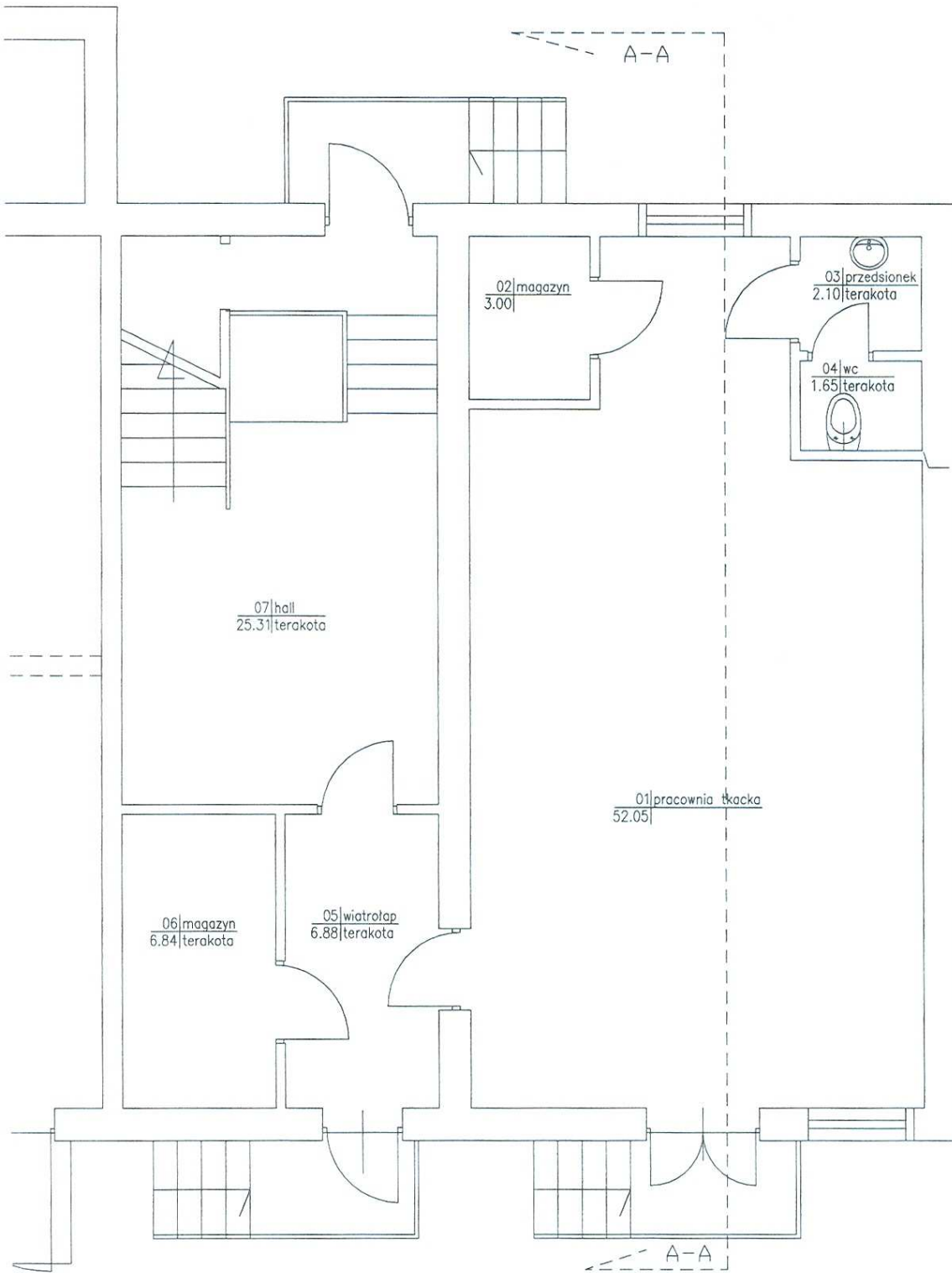
- tynki zwykłe cem. – wap., lamperie malowane farbą olejną,
- posadzki z terakoty.

W lokalu nr II

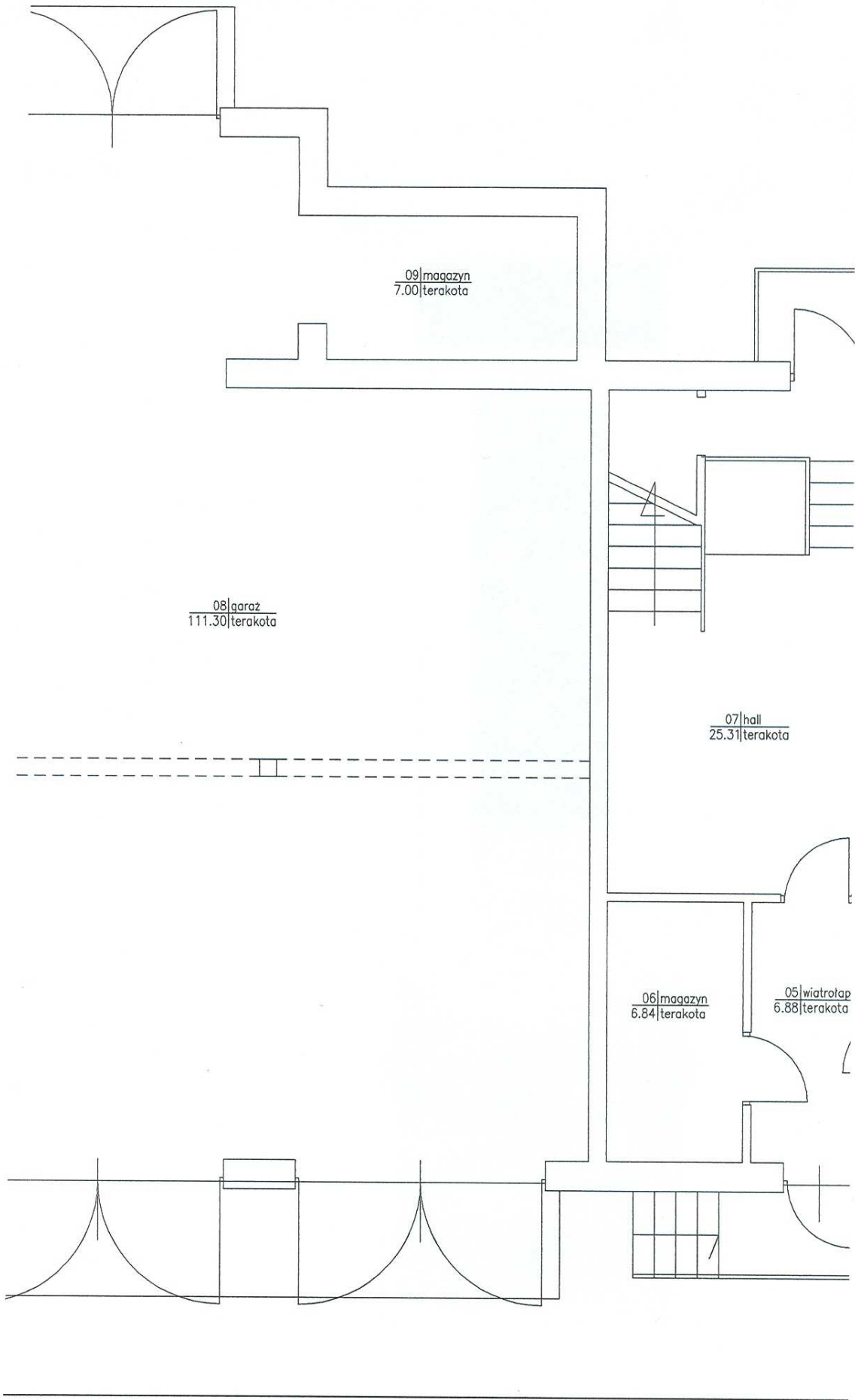
- tynki cementowo- wapienne, lamperie ze sklejki drewnianej,
- posadzki- terakota w sanitariatach, lastryko na korytarzach i klatce schodowej, gumolit w pozostałych pomieszczeniach (świetlice , biura).

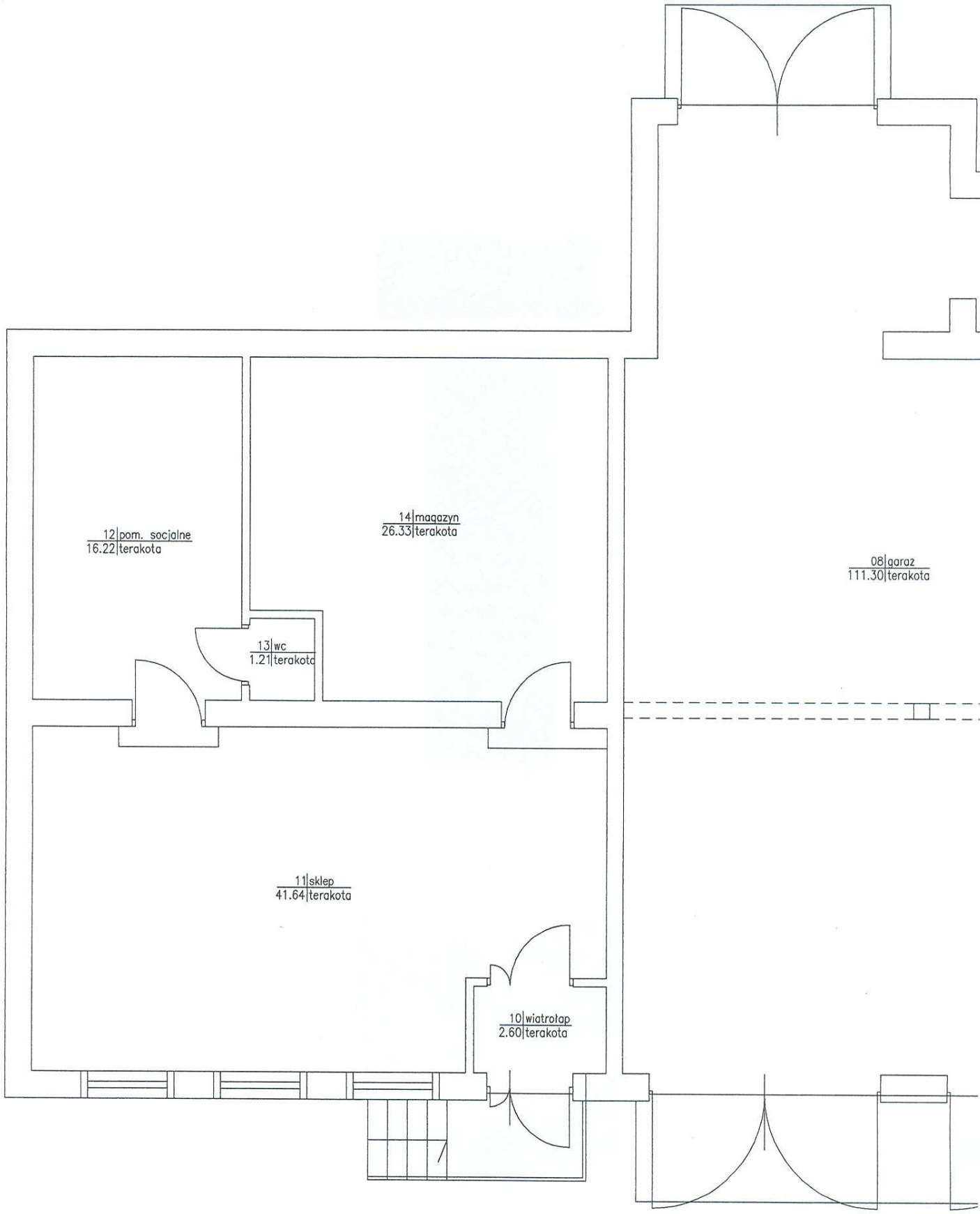
Instalacje –

- elektryczna – włączona do ogólnej sieci energetycznej L.Z.E. „Lubzel”,
- wodociągowa – włączona do gminnej sieci wodociągowej,
- kanalizacyjna – własna(dwa zbiorniki na ścieki znajdujące się na działce)
- ciepła – własna (piec C.O. na paliwo stałe w piwnicy budynku),
- telekomunikacyjna – sieciowa, operator Telekomunikacja Polska.



Rysunek Nr 3	Utworzenie pracowni tkackiej z elementami folkloru obrzędowego w świetlicy wiejskiej w Wargulach		
Adres	Wargule gm. Leśna Podlaska Nr ewid. działki 694		
Inwestor	GMINNY OŚRODEK KULTURY 21-542 Leśna Podlaska, ul. Białska 30		
Tytuł rysunku	RZUT PARTERU	skala	1 : 50
Projektant	<i>inż. Dorota Jakubaszek</i> Uprawienia budowlane w ograniczonym zakresie w specjalności architektonicznej nr ewid. 616/LB/2002		





12|pom. socialne
16.22|terakota

14|magazyn
26.33|terakota

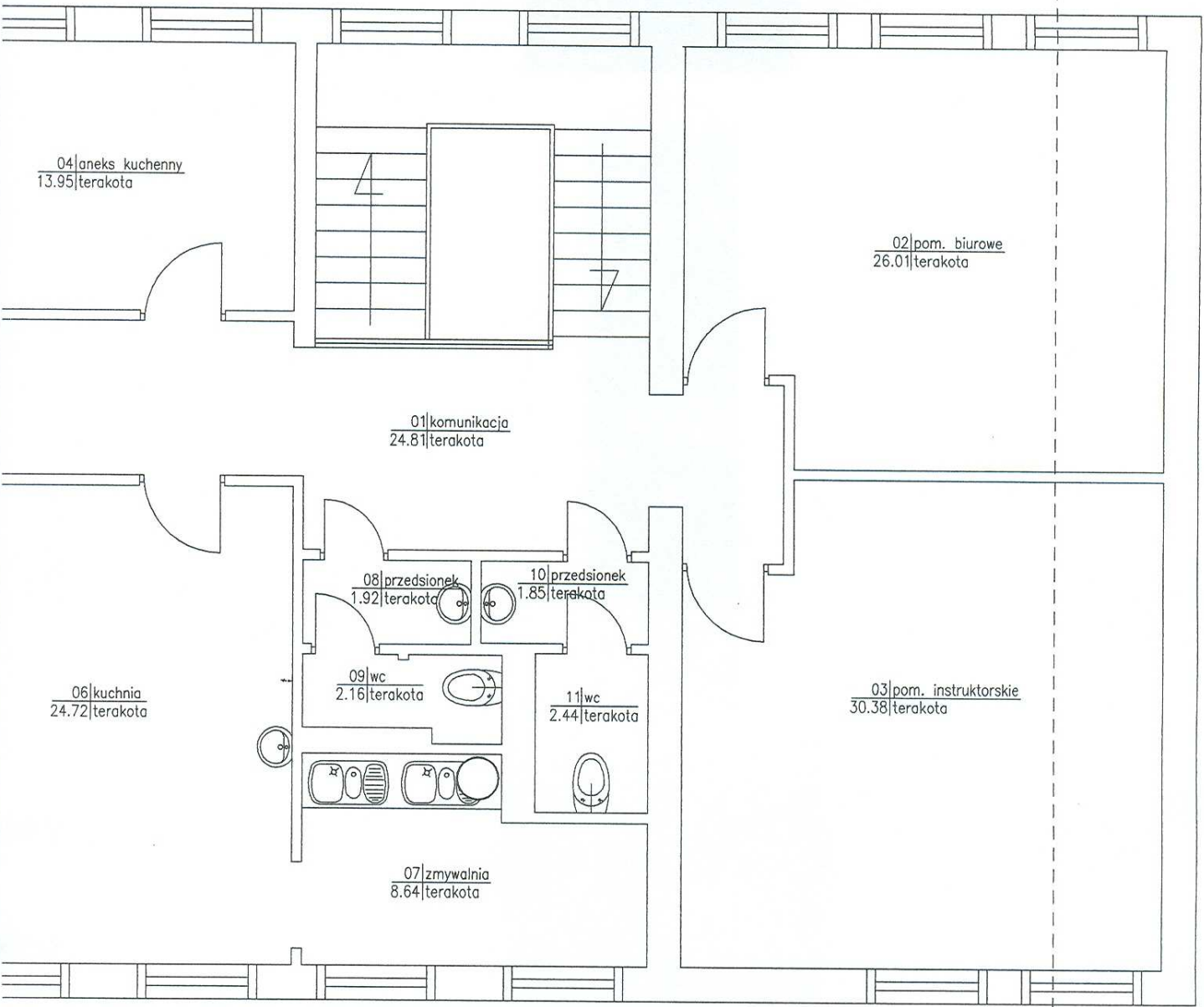
13|wc
1.21|terakota

08|garaż
111.30|terakota

11|sklep
41.64|terakota

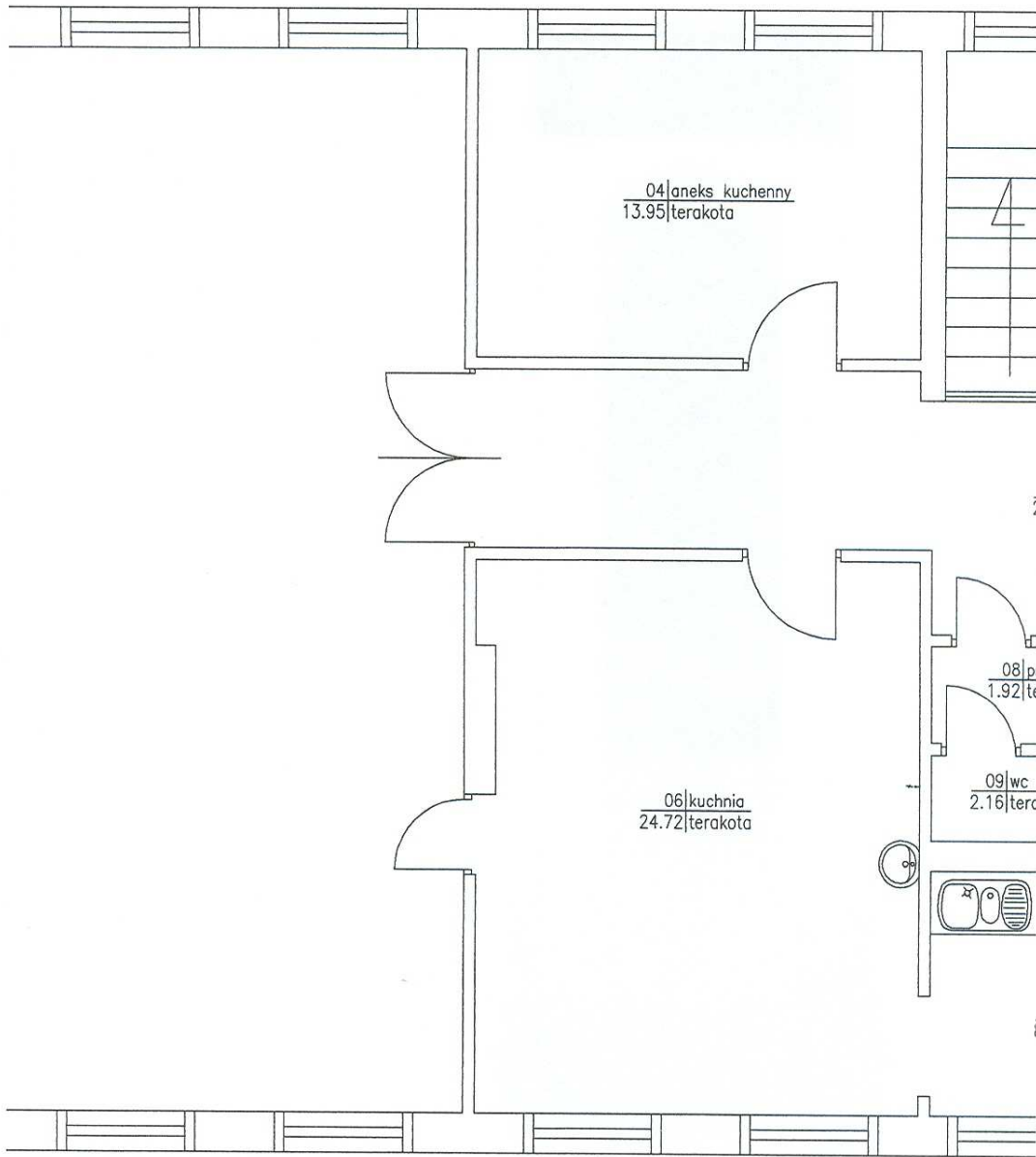
10|wiatrotap
2.60|terakota

A-A

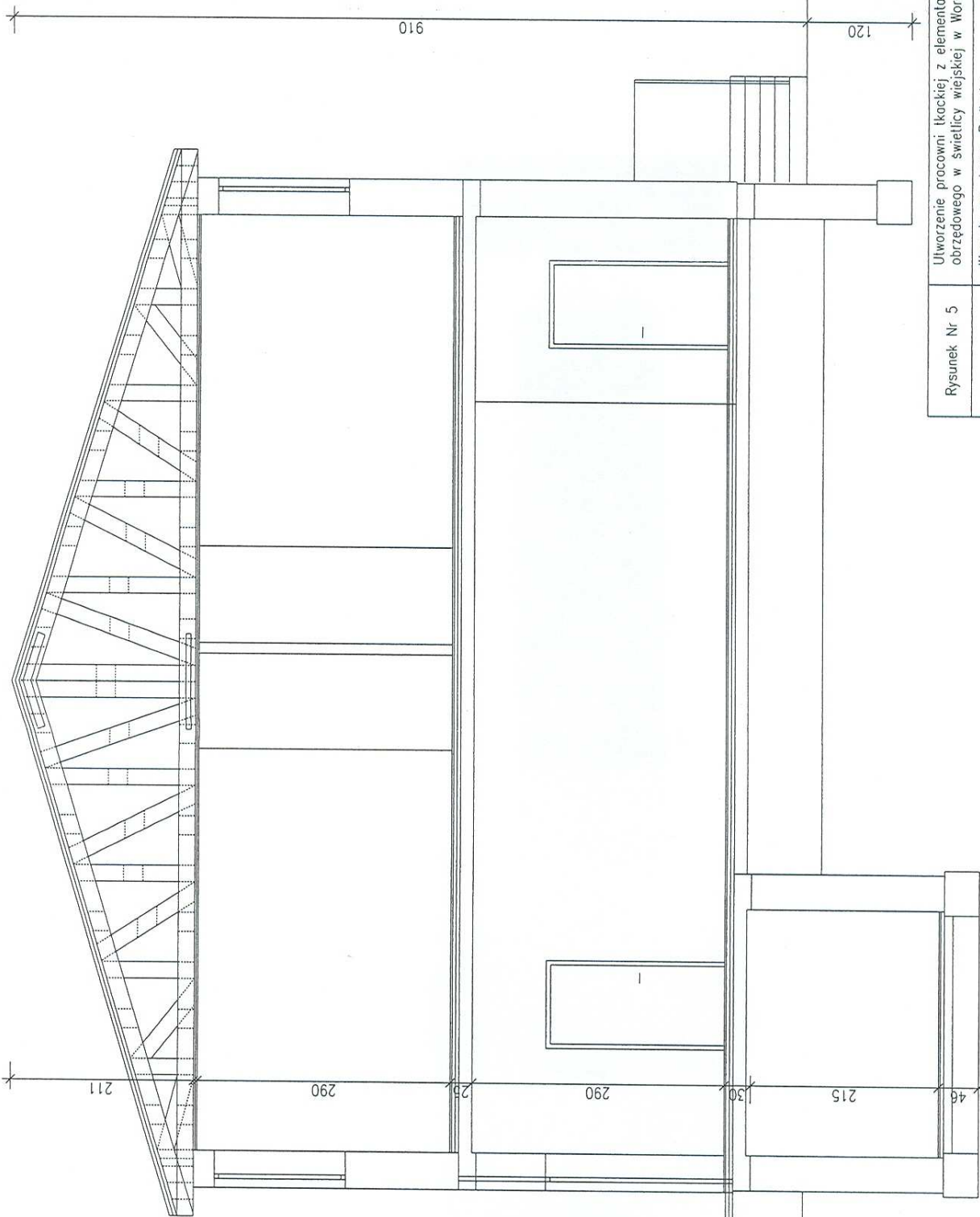


A-A

Rysunek Nr 4	Utworzenie pracowni tkackiej z elementami folkloru obrzędowego w świetlicy wiejskiej w Worgulach	
Adres	Worgule gm. Leśna Podlaska Nr ewid. działki 694	
Inwestor	GMINNY OŚRODEK KULTURY 21-542 Leśna Podlaska, ul. Białska 30	
Tytuł rysunku	RZUT PIĘTRA	skala 1 : 50
Projektant	inż. Dorota Jakubaszek Uprawnienia budowlane w ograniczonym zakresie w specjalności architektonicznej nr ewid. 6264/b/2002	MAJ 2009r.



05|sala
142.31|terakota



Rysunek Nr 5	Utworzenie pracowni tkackiej z elementami folkloru obrzędowego w świetlicy wiejskiej w Worgulach
Adres	Worgule gm. Leśna Podlaska Nr ewid. działki 694
Inwestor	GMINNY OŚRODEK KULTURY 21-542 Leśna Podlaska, ul.Bialska 30
Tytuł rysunku	PRZEKRÓJ A-A
Projektant	inż. Dorota Jakubaszek Uprawnienia budowlane w ograniczonym zakresie
	skala 1 : 50
	MAJ 2009r.