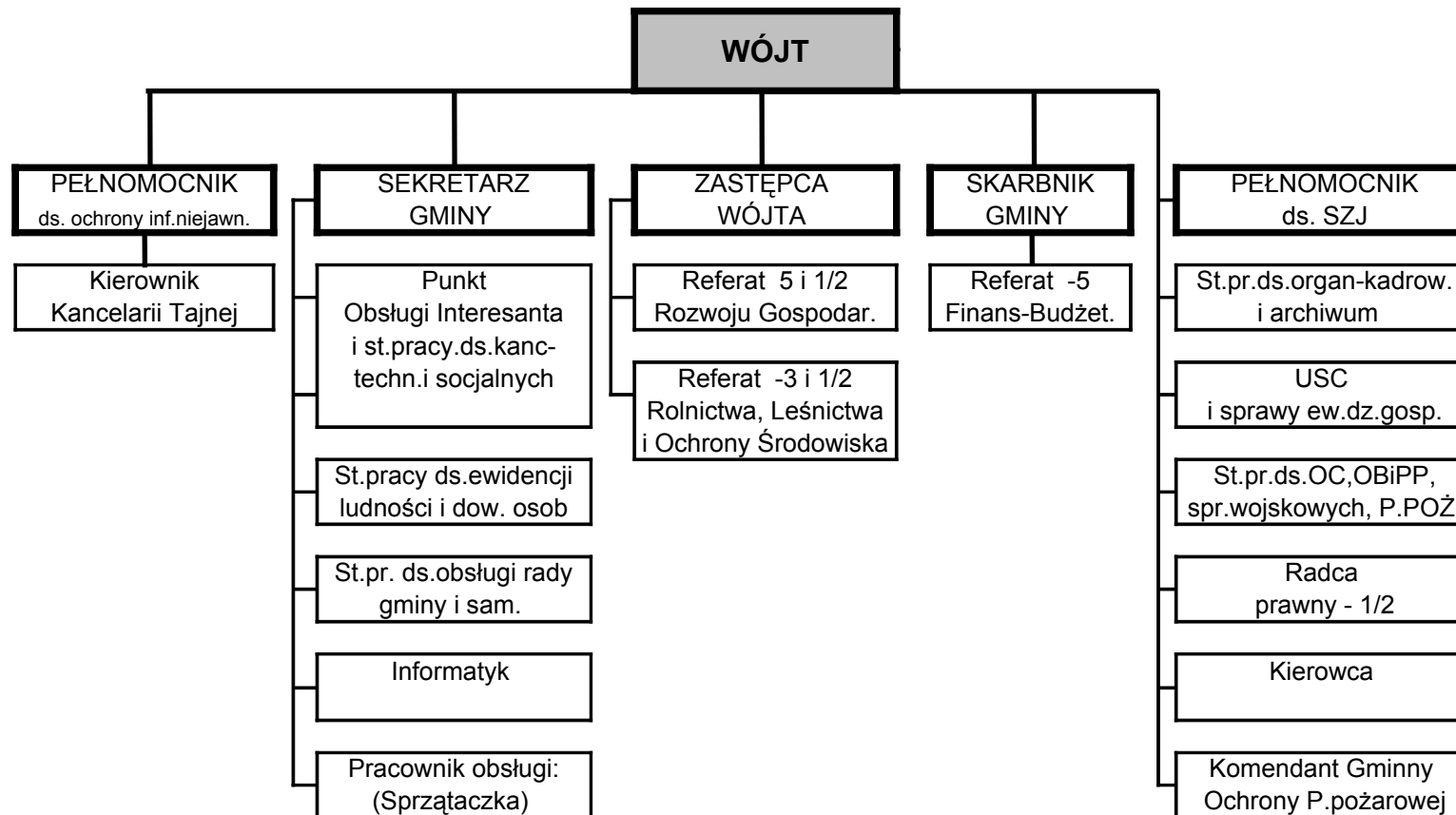


STRUKTURA ORGANIZACYJNA URZĘDU GMINY KURYŁÓWKA

ZAŁĄCZNIK Nr 1
do Regulaminu Organizacyjnego
Urzędu Gminy Kuryłówka



Referat Finansowo-Budżetowy:

Kierownik Referatu-Skarbnik Gminy
Stanowiska do spraw:
księgowości budżetowej i podatkowej
obsługi Skarbnika Gminy
wymiaru i rozliczeń podatków -2 etaty
kasy prowadzenia ksiąg inwentarzowych,
przedm. Nietrwałych i środków trwałych

Referat Rozwoju Gospodarczego:

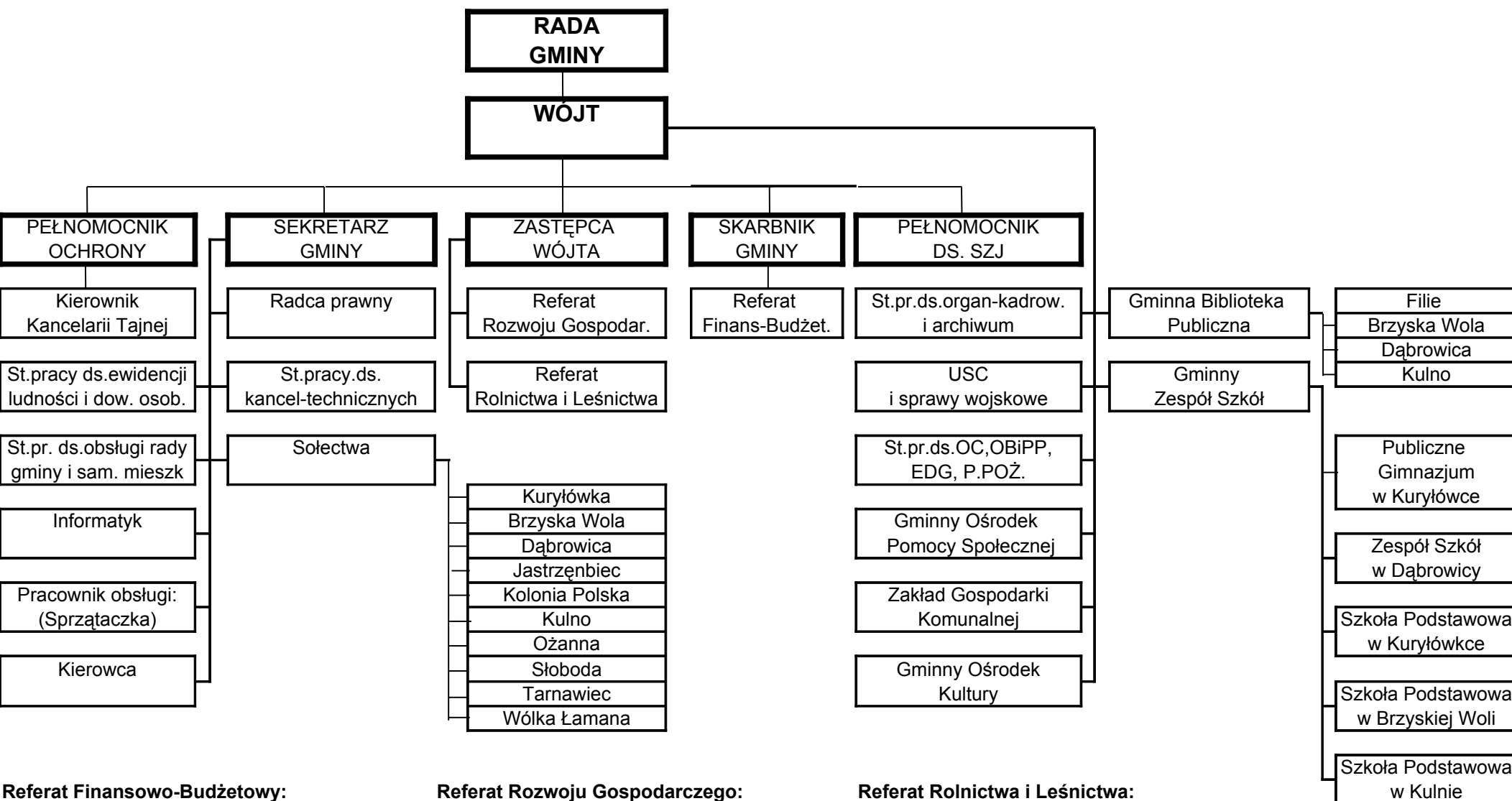
Kierownik referatu - Z-ca Wójta
Stanowiska do spraw:
budownictwa i planowania przestrzennego
gosp.komunal.dróg gminnych, Bhp
inwestycji
geodezji
gospodarki gruntami -1/2
pozyskiwania pozabudżetowych źródeł finansowania

Referat Rolnictwa i Leśnictwa:

Kierownik referatu
Stanowiska do spraw:
lasów mienia gminnego - 1/2
dozoru lasów mienia gminnego-2 etaty

ZAŁĄCZNIK NR1

STRUKTURA ORGANIZACYJNA URZĘDU GMINY KURYŁÓWKA



Referat Finansowo-Budżetowy:
 Kierownik Referatu-Skarbnik Gminy
 Stanowiska do spraw:
 księgowości budżetowej i podatków
 wymiaru podatków -2 etaty
 obsługi Skarbnika Gminy
 kasy prowadzenia ksiąg inwentarzowych,
 przedm. Nietrwałych i środków trwałych

Referat Rozwoju Gospodarczego:
 Kierownik referatu
 Stanowiska do spraw:
 budownictwa
 gosp.komunal.dróg gminnych, ochr.środ. Bhp
 inwestycji
 geodezji i planowania przestrzennego
 gospodarki gruntami

Referat Rolnictwa i Leśnictwa:
 Kierownik referatu
 Stanowiska do spraw:
 lasów mienia gminnego
 dozoru lasów mienia gminnego-2 etaty