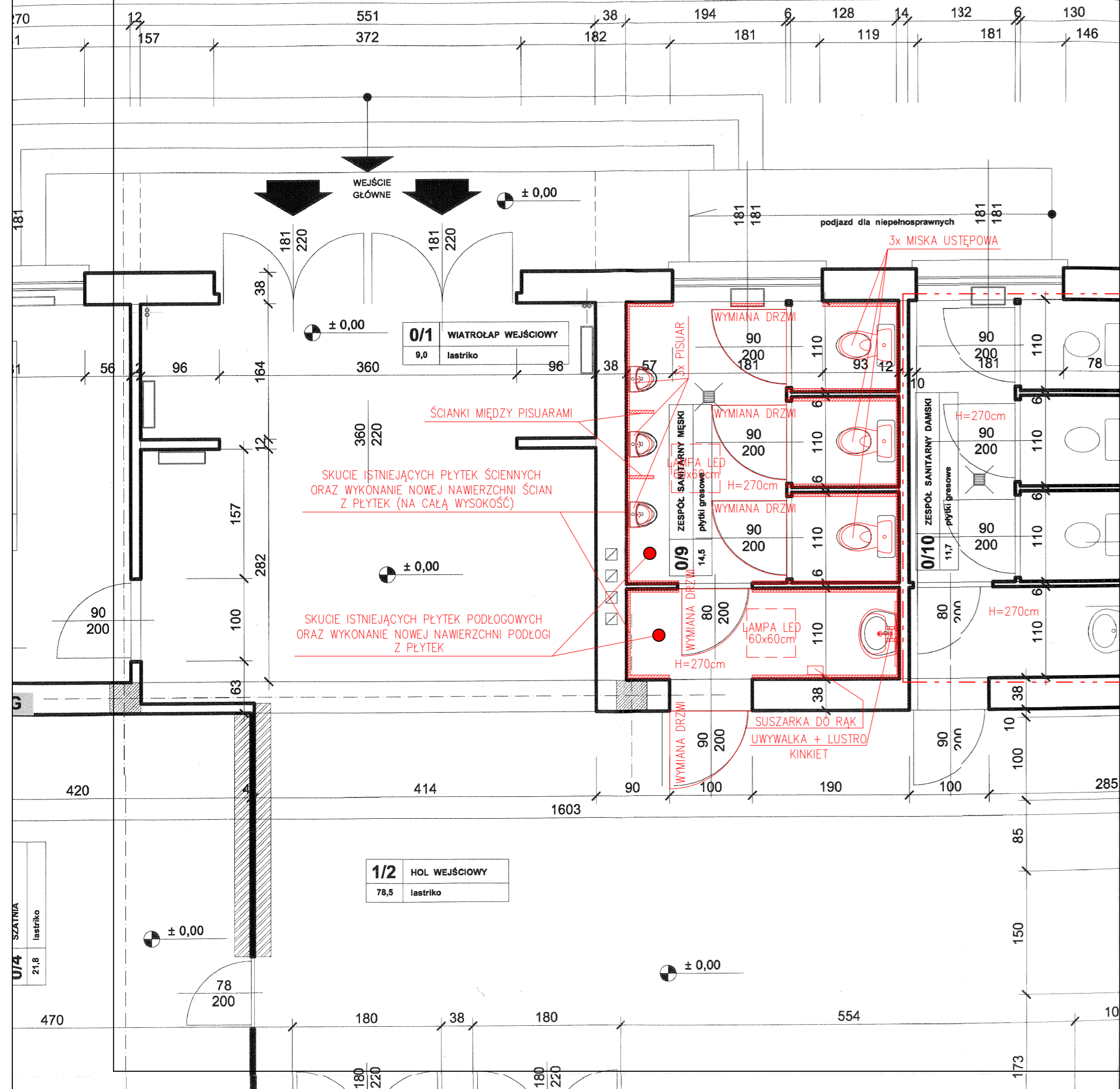
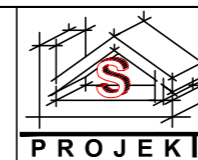


PRZEBUDOWA SANITARIATÓW

SKALA 1 : 50



PRZEBUDOWA POMIESZCZENIA – SANITARIAT MĘSKI

1. Skucie istniejącej podłogi z płytek oraz wykonanie nowej nawierzchni z płytek gresowych.
2. Skucie istniejącej okładziny ściennej z płytek oraz wykonanie nowej.
3. Demontaż sufitu z paneli PCV oraz wykonanie nowego z płyt "GK" wodoodpornych na stelażu stalowym + gruntowanie i malowanie.
4. Wymiana drzwi 5szt.
5. Wymiana armatury: 3x pisuar z osprzętem, 2x ścianka między pisuarami, 3x miska ustępowa, 1x umywalka.
6. Montaż lustra wklejanego w ścianę ~0,5m²
7. Elektryka:
 - montaż przepływowego podgrzewacza wody pod umywalką 5kW,
 - montaż nowych opraw oświetleniowych LED 60x60cm 2szt.,
 - klinkiet przy lustrze 1szt.,
 - montaż suszarki do rąk.

PRZEBUDOWA POMIESZCZENIA – SANITARIAT DAMSKI

1. Skucie istniejącej podłogi z płytek oraz wykonanie nowej nawierzchni z płytek gresowych.
2. Skucie istniejącej okładziny ściennej z płytek oraz wykonanie nowej.
3. Demontaż sufitu z paneli PCV oraz wykonanie nowego z płyt "GK" wodoodpornych na stelażu stalowym + gruntowanie i malowanie.
4. Wymiana drzwi 5szt.
5. Wymiana armatury: 3x miska ustępowa, 1x umywalka.
6. Montaż lustra wklejanego w ścianę ~0,5m²
7. Elektryka:
 - montaż przepływowego podgrzewacza wody pod umywalką 5kW,
 - montaż nowych opraw oświetleniowych LED 60x60cm 2szt.,
 - klinkiet przy lustrze 1szt.,
 - montaż suszarki do rąk.