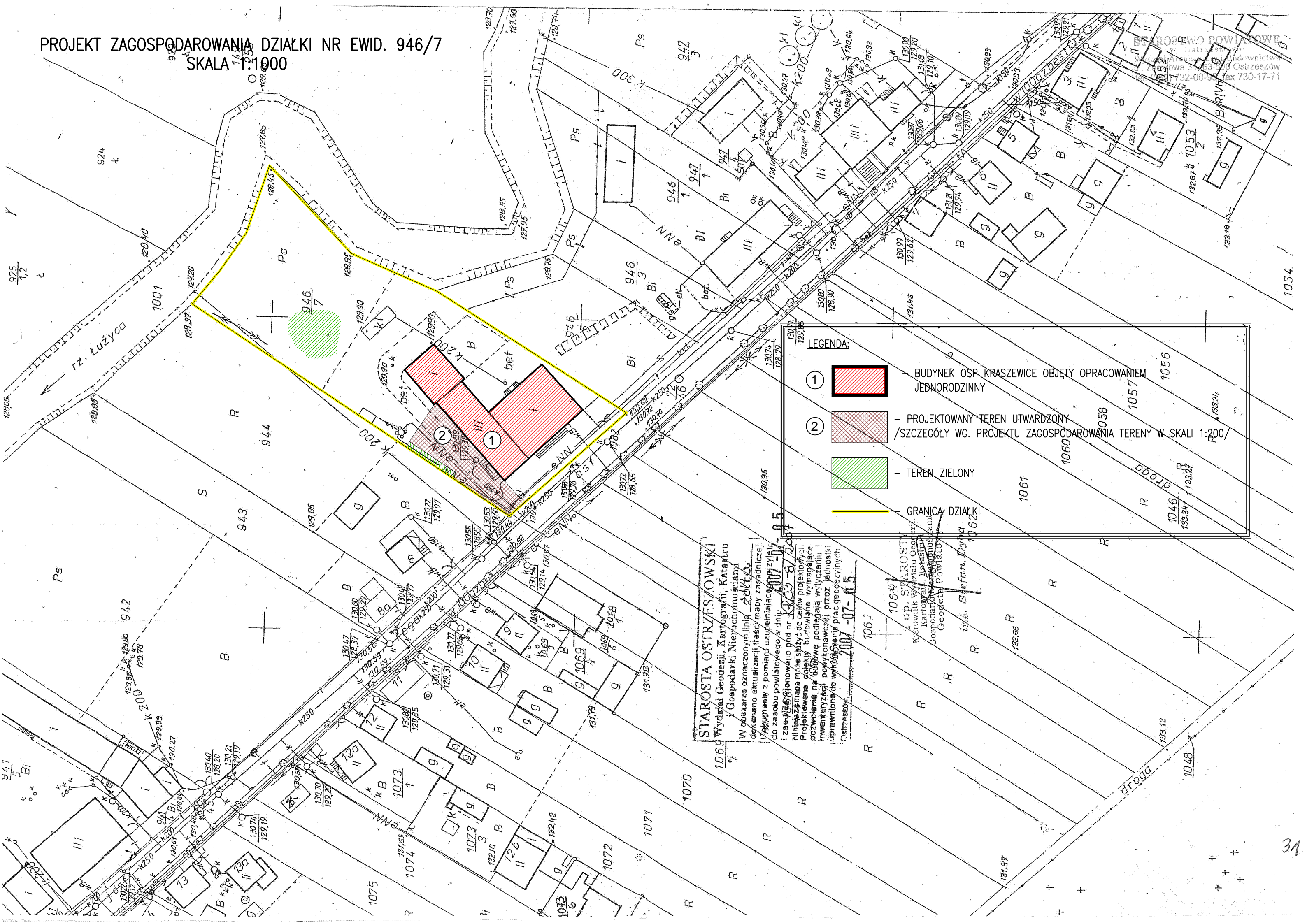

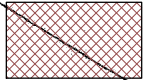
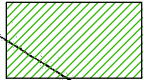



PROJEKT ZAGOSPODAROWANIA DZIAŁKI NR EWID. 946/7
SKALA 1:1000

STAROSTWO POWIATOWE
Wydział Geodezji, Kartografii i Gospodarki Nieruchomościami
ul. Wolnościowa 3 63-300 Osierzeszów
tel. 732-00-90 fax 730-17-71



LEGENDA:

- ①  BUDYNEK OSP KRASZEWICE OBJĘTY OPRACOWANIEM JEDNORODZINNY
- ②  - PROJEKTOWANY TEREN UTWARDZONY /SZCZEGÓŁY WG. PROJEKTU ZAGOSPODAROWANIA TERENY W SKALI 1:200/
-  - TEREN ZIELONY
-  GRANICA DZIAŁKI

STAROSTA OSIERZESZOWSKI
Wydział Geodezji, Kartografii, Katastru
i Gospodarki Nieruchomościami
W obszarze oznaczonym linią **czarną**
dokonano aktualizacji treści mapy zasadniczej
i zaopiniowano pod nr **KRO-8/2007-07-05**
do zasobu powiatowego w dniu **2007-07-05**
Niniejsza mapa może służyć do celów projektowych.
Projektowane obiekty budowlane wymagające
pozwolenia na budowę podlegają wytyczeniu i
uprawnione do wykonawstwa przez jednostki
Osierzeszów, **2007-07-05**

1066
Z up. STAROSTY
Kierownik Wydziału Geodezji,
Kartografii, Katastru
i Gospodarki Nieruchomościami
Geodezja Powiatowa
ul. Stefana Dąbca 10 622