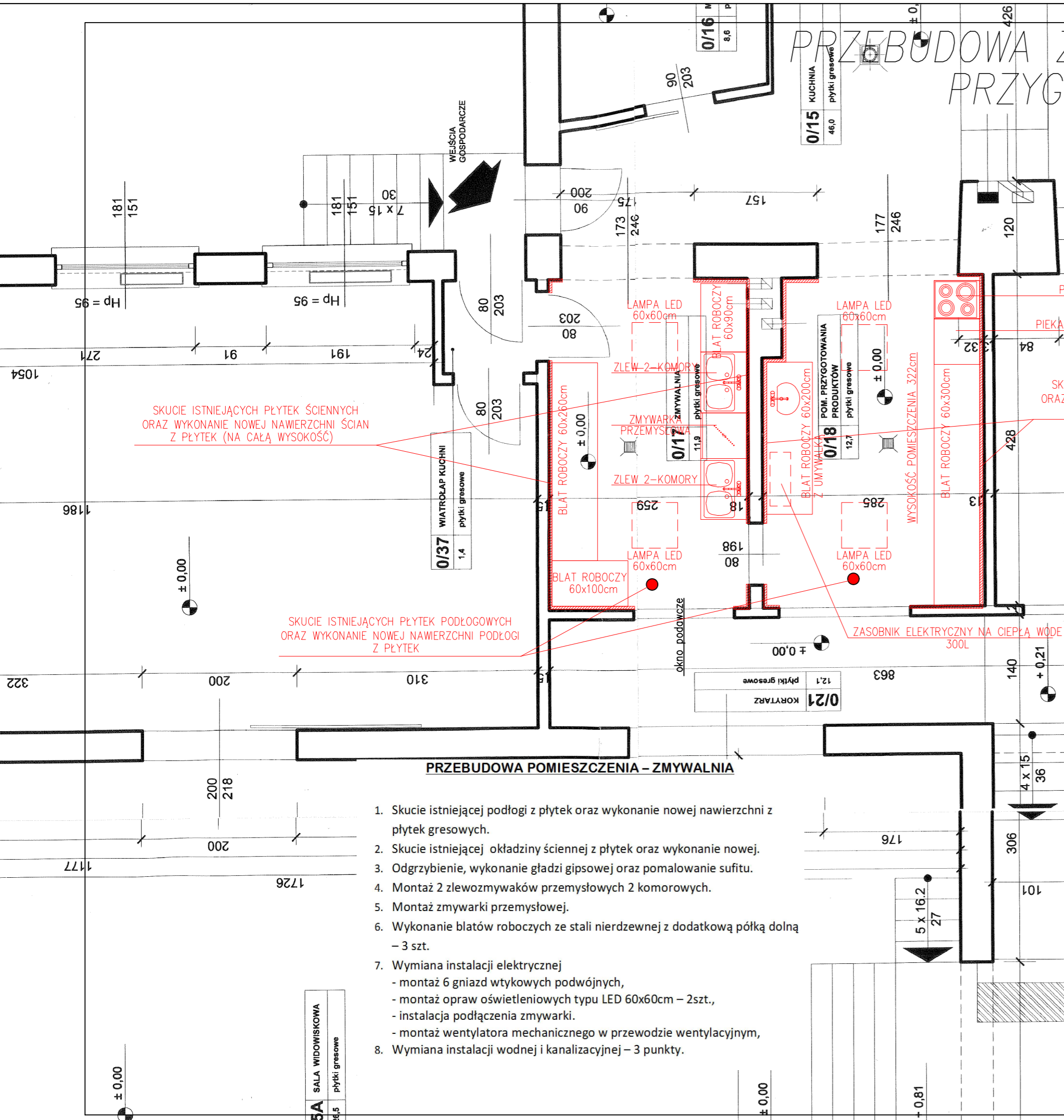
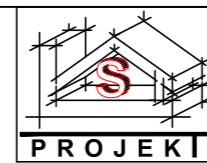


PRZEBUDOWA ZMYWALNI ORAZ SALI PRZYGOTOWANIA POSIŁKÓW

SKALA 1:50



PRZEBUDOWA POMIESZCZENIA – SALA PRZYGOTOWANIA POSIŁKÓW

1. Skucie istniejącej podłogi z płytek oraz wykonanie nowej nawierzchni z płytek gresowych.
2. Skucie istniejącej okładziny ściennej z płytek oraz wykonanie nowej.
3. Odgrzybienie, wykonanie gładzi gipsowej oraz pomalowanie sufitu.
4. Montaż płyty gazowej z innowacyjnym systemem grzewczy SOLGAZ w zabudowie.
5. Montaż piekarnika elektrycznego SOLGAZ energooszczędnego w zabudowie.
6. Montaż zasobnika na ciepłą wodę elektrycznego 300l.
7. Wykonanie blatów roboczych ze stali nierdzewnej z dodatkową półką dolną – 2 szt.
8. Wymiana instalacji elektrycznej
 - montaż 8 gniazd wtykowych podwójnych,
 - montaż opraw oświetleniowych typu LED 60x60cm – 2szt.,
 - instalacja podłączenia piekarnika i płyty gazowej oraz zasobnika elektrycznego.
 - montaż wentylatora mechanicznego w przewodzie wentylacyjnym,
9. Wymiana instalacji wodnej i kanalizacyjnej – 1 punkt (umywalka).

1. Skucie istniejącej podłogi z płytek oraz wykonanie nowej nawierzchni z płytek gresowych.
2. Skucie istniejącej okładziny ściennej z płytek oraz wykonanie nowej.
3. Odgrzybienie, wykonanie gładzi gipsowej oraz pomalowanie sufitu.
4. Montaż 2 zlewozmywaków przemysłowych 2 komorowych.
5. Montaż zmywarki przemysłowej.
6. Wykonanie blatów roboczych ze stali nierdzewnej z dodatkową półką dolną – 3 szt.
7. Wymiana instalacji elektrycznej
 - montaż 6 gniazd wtykowych podwójnych,
 - montaż opraw oświetleniowych typu LED 60x60cm – 2szt.,
 - instalacja podłączenia zmywarki.
 - montaż wentylatora mechanicznego w przewodzie wentylacyjnym,
8. Wymiana instalacji wodnej i kanalizacyjnej – 3 punkty.

0/5A SALA WIDOWISKOWA
224,5 Płytki gresowe