

Uchwała Nr XII/92/2019
Rady Gminy Kraszewice
z dnia 27 września 2019 r.

w sprawie zaliczenia dróg na terenie gminy Kraszewice do kategorii dróg gminnych

Na podstawie art. 18 ust. 2 pkt 15 ustawy z dnia 8 marca 1990 r. o samorządzie gminnym (tekst jedn. Dz. U. z 2019 r., poz. 506 z późn. zm.) oraz art. 7 ust.2 ustawy z dnia 21 marca 1985 r. o drogach publicznych (tekst jedn. Dz. U. z 2018 r., poz. 2068 z późn. zm.), **Rada Gminy Kraszewice uchwala, co następuje:**

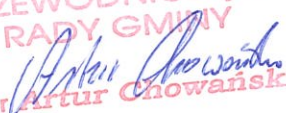
§ 1. 1. Zalicza się do kategorii dróg gminnych drogi położone na terenie gminy Kraszewice zgodnie z wykazem w załączniku Nr 1 do niniejszej uchwały.

2. Przebieg dróg gminnych, o których mowa w ust.1 przedstawia mapa stanowiąca załącznik Nr 2 do niniejszej uchwały.

§ 2. Wykonanie uchwały powierza się Wójtowi Gminy Kraszewice.

§ 3. Traci moc uchwała Nr XXI/122/2016 Rady Gminy Kraszewice z dnia 23 września 2016 r. w sprawie zaliczenia dróg do kategorii dróg gminnych.

§ 4. Uchwała wchodzi w życie po upływie 14 dni od dnia ogłoszenia w Dzienniku Urzędowym Województwa Wielkopolskiego.

PRZEWODNICZĄCY
RADY GMINY

mgr Artur Chowański

Uzasadnienie
do Uchwały Nr XII/92/2019
Rady Gminy Kraszewice
z dnia 27 września 2019r.

w sprawie zaliczenia dróg na terenie gminy Kraszewice do kategorii dróg gminnych.

Zgodnie z postanowieniem art. 7 ustawy z dnia 21 marca 1985 r. o drogach publicznych do dróg gminnych zalicza się drogi o znaczeniu lokalnym niezaliczone do innych kategorii, stanowiące uzupełniającą sieć dróg służącą miejscowym potrzebom z wyłączeniem dróg wewnętrznych.

Zaliczenie do kategorii dróg gminnych następuje w drodze uchwały Rady Gminy. Wnioskowane odcinki dróg według załącznika do uchwały położone są w obrębach geodezyjnych gminy Kraszewicach i będą stanowić drogi gminne. Ze względów gospodarczych zasadne jest zaliczenie wnioskowanych dróg do kategorii dróg gminnych i ustanowienie nowych ciągów drogowych tej samej kategorii.

Wymienione odcinki dróg będą służyć miejscowym potrzebom ich mieszkańców oraz właścicielom dojeżdżającym do gruntów rolnych, a także turystom korzystającym z wypoczynku.

Projekt uchwały wraz z załącznikami został zaopiniowany przez właściwy zarząd powiatu.

Z uwagi na powyższe uznaje się za uzasadnione podjęcie powyższej uchwały.


WÓJT GMINY
mgr Konrad Kuświk

LP	Nazwa drogi	Przebieg	Km początku	Km końca	Długość drogi (m)	Nr działek geodezyjnych
1.	/Palaty/ - Jazwiny	/Palaty/ gr. gminy Grabów - Jazwiny - Smolarnia Moniki DP 5588 (kilometr przeloty z Grabowa)	2+237	7+544	5 307,0	dz. 1, 126 obręb Nieszczodnia; dz. 597, 547 obręb Kraszewice B; dz. 110 obręb Jelenie;
2.	/Giżyce/- Mączniki - Renta	/Giżyce DP 5315P/ gr. gminy Grabów - Renta DP 5585P (kilometr przeloty z Grabowa)	1+700	3+064	1 364,0	dz. 238 obręb Mączniki; dz. 204, 181 obręb Renta; dz. 299 obręb Raclawice
3.	/Giżyce - cmentarz/ - Mączniki	/Jeziorki/ gr. gminy Grabów - Mączniki DW 449 (kilometr przeloty z Grabowa)	0+900	1+805	905,0	dz. 338 obręb Mączniki;
4.	Kraszewice DP 5585 - DP 5588P (kolo cmentarza)	od ul. Wieluńskiej w Kraszewicach DP 5585P - do ul. Wieruszowskiej w Kraszewicach DP 5588P	0+000	0+371	371,0	dz. 1046 obręb Kraszewice A;
5.	Kraszewice ul. Wieluńska - górka - Jelenie (2 odcinki)	od ul. Wieluńskiej DP 5585P - do DP 5589P	0+000 0+000	0+394 0+960	1354,0	dz. 991/3, 991/5, 994/1, 993/1, 992/1 obręb Kraszewice A; dz. 400 obręb Jelenie; dz. 842 obręb Kuźnica Grabowska;
6.	Kraszewice, ul. Słoneczna - Jelenie	DP 5588P - Jelenie DP 5589P	0+000	2+875	2 875,0	dz. 292 obręb Kraszewice B; dz. 472, 473, 476/2 obręb Jelenie;
7.	Jelenie - Grabowski Piec (do Bartzak)	Jelenie DG 846531P do zabudowań	0+000	0+708	708,0	dz. 456, 593, 322 obręb Jelenie;
8.	Jelenie - Grabowski Piec (do Kiełbasa)	Jelenie DG8465,2PP - Jelenie DP 5589P obok sali OSP	0+000	1+024	1 024,0	dz. 593, 591 obręb Jelenie;
9.	Jelenie Folsz - Nowe Stawy (Wigwam)	Jelenie DG 846538P - Nowe Stawy - do obustronnego skrzyżowania dróg polnych	0+000	1+446	1 446,0	dz. 679, 693 obręb Jelenie;
10.	Jelenie Folsz - /Zadki/ (2 odcinki)	Folsz DG 846536P - gr. gminy Czajków /Zadki/	0+000 0+000	1+253 0+095	1 348,0	dz. 838, 862 obręb Jelenie;
11.	Jelenie Folsz - /Klon/	Folsz DP 5589P - gr. gminy Czajków - /Klon/	0+000	2+348	2 348,0	dz. 911 obręb Jelenie;
12.	Jelenie Jeziorki - wał	Jeziorki DP 5589P - do obustronnego skrzyżowania z drogami polnymi	0+000	0+694	694,0	dz. 1065 obręb Jelenie;
13.	Kuźnica Grabowska - /Półka/	Kuźnica Grabowska DP 5585P - gr. gminy Czajków /Półka/	0+000	2+344	2 344,0	dz. 828/1, 828/3, 708 obręb Kuźnica Grabowska;
14.	Gluszyzna - Bigosy - Kuźnica Grabowska	Gluszyzna DP 6232P - Bigosy - Kuźnica Grabowska DP 5585P	0+000	3+357	3 357,0	dz. 60, 1066, 81, 409 obręb Kuźnica Grabowska;
15.	Bigosy - Łękawki (2 odcinki)	Bigosy DG 843539 - Łękawki do gr. gminy Czajków, oraz od pierwszego odcinka drogi do końca masy bitumicznej,	0+000 0+000	0+823 0+111	934,0	dz. 5464, 542 obręb Kuźnica Grabowska;
16.	Gluszyzna - Koniec Świata	Gluszyzna DP 5586P - Koniec Świata (zjazd do zabudowań)	0+000	1+881	1 881,0	dz. 608, 648, 649 obręb Gluszyzna;
17.	Bigosy - tartak - Kuźnica Grabowska (2 odcinki)	od obustronnego skrzyżowania z drogami leśnymi - Kuźnica Grabowska DP 5585P	0+000 0+000	2+399 0+111	2 510,0	dz. 185, 348, 232, 233 obręb Kuźnica Grabowska;
18.	Kraszewice ul. Leśna - Glinanki Kuźnica Grabowska (2 odcinki)	Podlas ul. Gluszyńska DP 5586P - Kuźnica Grabowska DG 846542P	0+000 0+000	2+911 0+245	3 156,0	dz. 777, 781, 782/3, 782/5, 1084, 720 obręb Kraszewice A; dz. 1014/4, 237/2, 239/2, 258 obręb Kuźnica Grabowska;
19.	Kraszewice ul. Leśna	/Zagórna/ gr. gminy Brzeziny (droga zaczyna się 392m od granicy gminy) - Podlas ul. Gluszyńska DP 5586P	0+000	1+144	1 144,0	dz. 395 obręb Kraszewice A;
20.	Tułazy - /Pieczyśka/	Tułazy DG 846546P - gr. gminy Brzeziny - /Pieczyśka/	0+000	0+333	333,0	dz. 47 obręb Gluszyzna;
21.	Tułazy - Kociołki	gr. gminy Brzeziny - Tułazy - Kociołki DP 5586P	0+000	1+421	1 421,0	dz. 41, 928/2, 863/2, 864/2, 865/4, 865/7, 866/2, 867/2, 868/2 obręb Gluszyzna;
22.	Kraszewice, ul. Zielona (2 odcinki)	Kraszewice, ul. Zielona, od Kociołki DP 5586P - do ul. Gluszyńskiej DP 5586P (Podlas)	0+000 0+000	2+225 0+930	3 155,0	dz. 654, 607, 526, 720 obręb Kraszewice A; dz. 124 obręb Gluszyzna;
23.	Kraszewice, ul. Leśna- Kraszewice, ul. Wieluńska	od ul. Leśnej DG 846543P - Kraszewice, ul. Wieluńska DP 5585P	0+000	1+319	1 319,0	dz. 804/1, 801, 872, 966 obręb Kraszewice A;
24.	Kraszewice ul. Młyńska	Kraszewice ul. Młyńska, od ul. Gluszyńskiej DP 5586P - Podkuźnica DG 846548P	0+000	1+323	1 323,0	dz. 801 obręb Kraszewice A;
25.	Kraszewice ul. Polna	Kraszewice ul. Polna, kontynuacja drogi od gospodarstwa - do ul. Gluszyńskiej DP 5586P	0+000	0+652	652,0	dz. 332, 333 obręb Kraszewice A;
26.	Kraszewice, ul. Kaliska - do rzeki	od ul. Kaliskiej DP 5597P - Kraszewice, ul. Polna DG 846550P	0+000	1+556	1 556,0	dz. 171, 172, 287, 288, 362/1 obręb Kraszewice A;

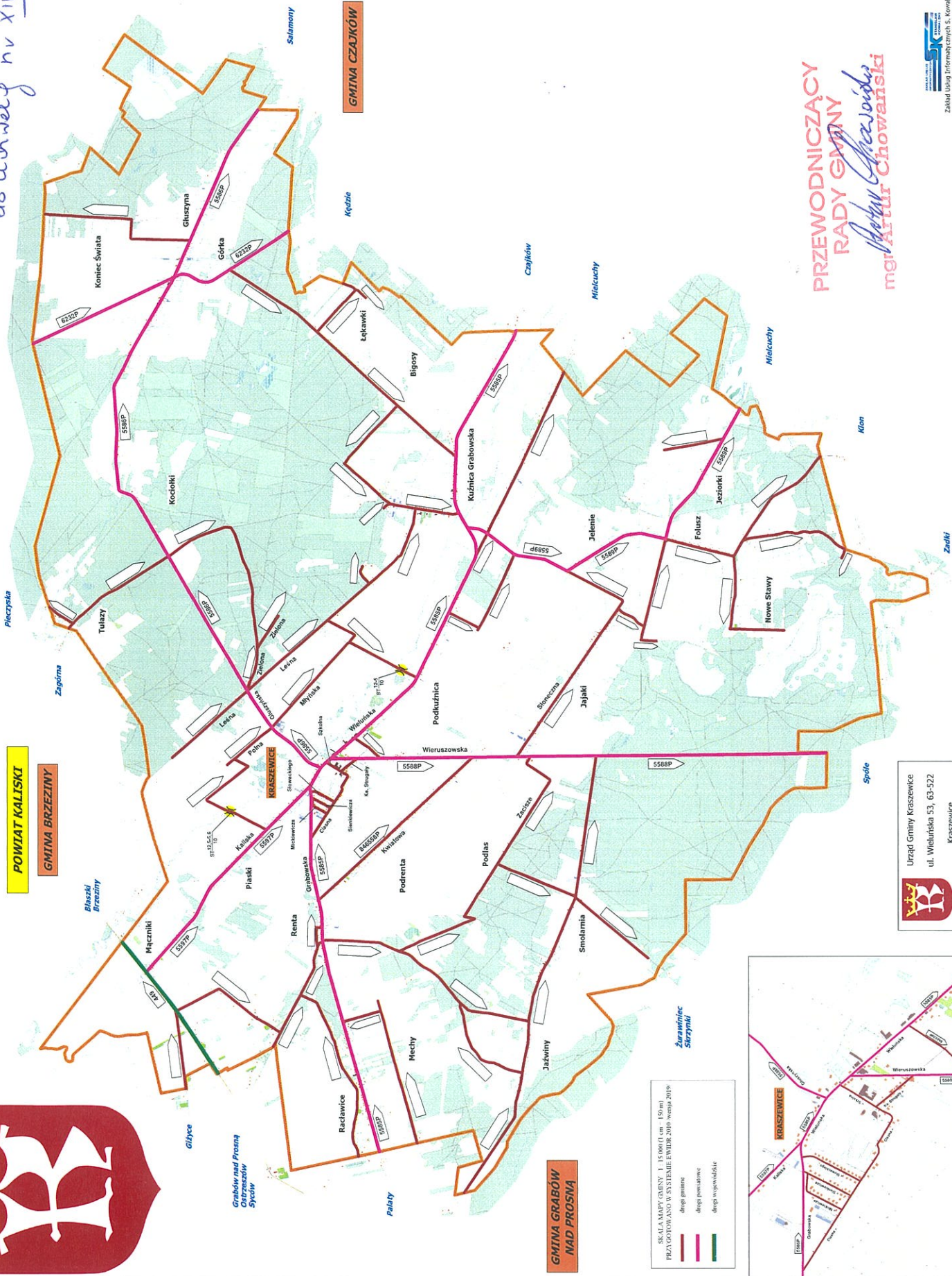
27.	Kraszewice ul. Ciasna	Kraszewice ul. Ciasna, od ul. Grabowskiej DP 5585P - do ul. Ks. Strugaly	0+000	0+925	925.0	dz. 52/1, 68/2, 52/3 obręb Kraszewice A;
28.	Kraszewice ul. Mickiewicza	Kraszewice ul. Mickiewicza, od ul. Sienkiewicza - do ul. Ciasnej	0+000	0+272	272.0	dz. 1177, 1176 obręb Kraszewice A;
29.	Kraszewice ul. Sienkiewicza	Kraszewice ul. Sienkiewicza, od ul. Grabowskiej DP 5585P - do ul. Ciasnej	0+000	0+248	248.0	dz. 1147 obręb Kraszewice A;
30.	Kraszewice ul. Słowackiego	Kraszewice ul. Słowackiego, od ul. Grabowskiej DP 5585P - do ul. Ciasnej	0+000	0+303	303.0	dz. 1109, 62/2 obręb Kraszewice A;
31.	Kraszewice, ul. Szkolna	Kraszewice ul. Szkolna, od ul. Wieluńskiej DP 5585 - do ul. Ks. Strugaly	0+000	0+196	196.0	dz. 72 obręb Kraszewice A;
32.	Kraszewice, ul. Ks. Strugaly	Kraszewice, ul. Ks. Strugaly, od skrzyżowania ul. Szkolnej i Ciasnej - do ul. Wieruszowskiej DP 5588P	0+000	0+223	223.0	dz. 72 obręb Kraszewice A;
33.	Kraszewice, ul. Kwiatowa	Renta DP 5585P - DP 5588P	0+000	2+393	2 393.0	dz. 363 obręb Kraszewice B;
34.	Kraszewice, ul. Zacisze	DG846562P - DP 5588P	0+000	3+280	3 280.0	dz. 72 obręb Renta; dz. 475, 460, 530, 456 obręb Kraszewice B;
35.	Kraszewice, ul. Zacisze - Jażwiny	Kraszewice, ul. Zacisze DG 846559P - Smolarnia DG 836559P	0+000	0+966	966.0	dz. 111 obręb Jelenie; dz. 514 obręb Kraszewice B;
36.	Jażwiny - /Zurawiniec/	Jażwiny DG 836559P - gr. gminy Grabów - /Zurawiniec/ (koniec 178m od skrzyżowania z drogą w gminie Grabów)	0+000	1+081	1 081.0	dz. 691 obręb Kraszewice B;
37.	Renta - Jażwiny	Renta DP 5585P - Jażwiny DG 836559P	0+000	2+638	2 638.0	dz. 102, 53 obręb Renta; dz. 531 obręb Raclawice; dz. 236, 85 obręb Nieszkodnia;
38.	Mechy - Raclawice (2 odcinki)	Mechy (dwa odcinki) od drogi 836560P w gminie Grabów - Raclawice DP 5585P	0+000 0+000	1+820 0+445	2265.0	dz. 419, 420, 333, 334 obręb Raclawice;
39.	Raclawice - Renta (za budynkami)	Raclawice DG 836560P w gminie Grabów - Renta DP 5585P	0+000	2+060	2 060.0	dz. 286 obręb Raclawice;
40.	Mączniki przy sali OSP	Mączniki od DW 449 - do DG 836561P /Gizyce/ - Renta	0+000	1+420	1 420.0	dz. 209, 241 obręb Mączniki;
41.	Renta - sala OSP (za budynkami)	Renta DG 846566P - DP 5585P	0+000	0+290	290.0	dz. 137, 141 obręb Renta;
42.	Jażwiny (do Pilarczyk)	Jażwiny DG 836559P - DG 846562P	0+000	1+185	1185.0	dz. 64, 65 obręb Nieszkodnia; dz. 530 obręb Raclawice;
					64 574,0	

PRZEWODNICZĄCY
RADY GMINY
Artur Chowanski
mgr Artur Chowanski



SIEĆ DRÓG NA TERENIE GMINY KRASZEWICE

dotyczy nr 2
do uchwały nr XII/182/2019



SKALA MAPY GMINY 1:15 000 (1 cm = 150 m)
PRZA GOTOWANO W SYSTEMIE EWIER 2010, WERSJA 2019

- drogi gminne
- drogi powiatowe
- drogi wojewódzkie



Urząd Gminy Kraszewice
ul. Wielńska 53, 63-522
Kraszewice

PRZEWODNICZĄCY
RADY GMINY
Artur Chowański
mgr Artur Chowański

Zakład Litografii Informatycznych S. Kowalski
www.ziuk.com.pl
kowlab@ziuk.com.pl
601-643-603 601-274-157 508-538-889