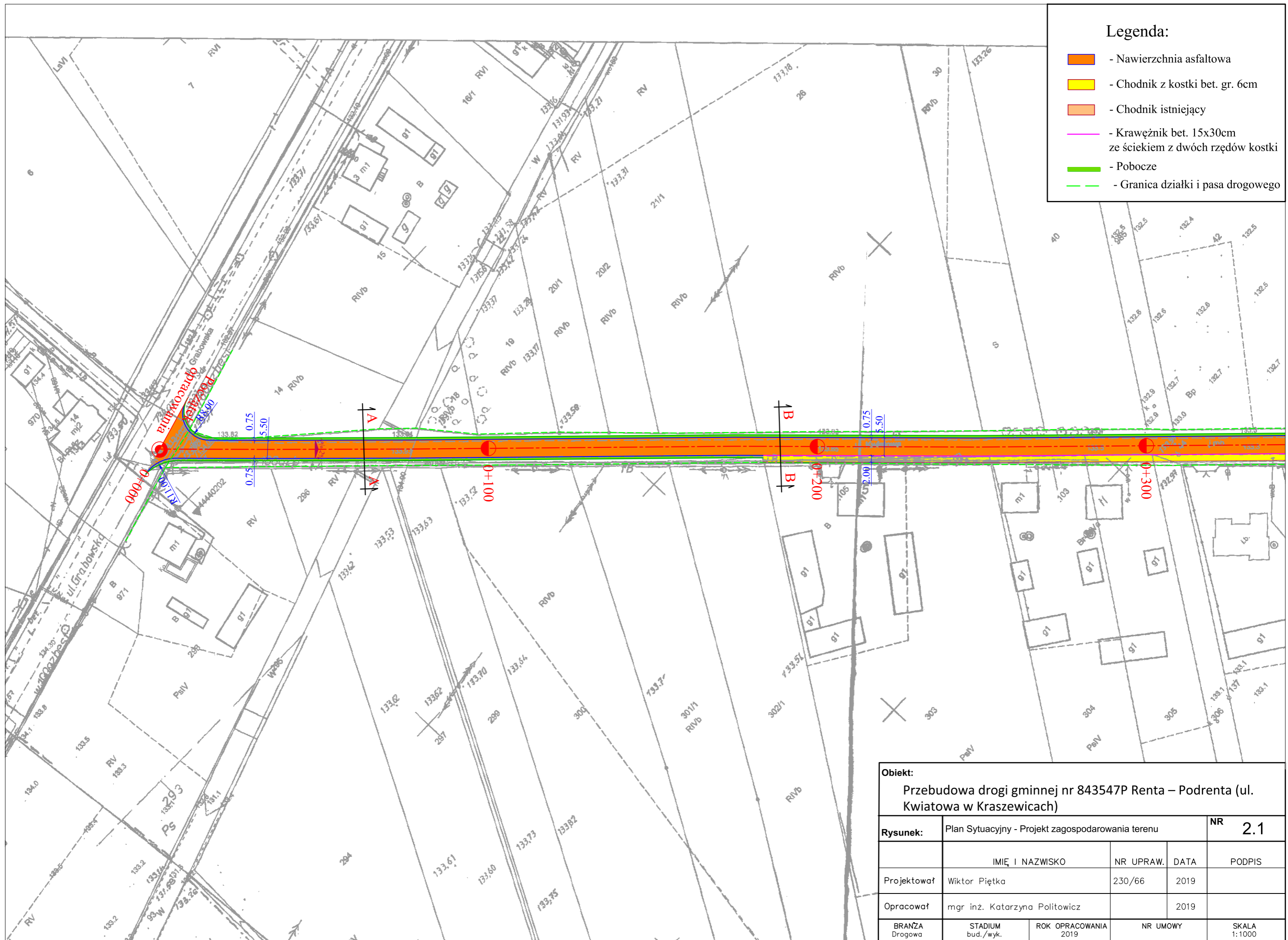


**Legenda:**

- Nawierzchnia asfaltowa
- Chodnik z kostki bet. gr. 6cm
- Chodnik istniejący
- Krawężnik bet. 15x30cm ze ściekiem z dwóch rzędów kostki
- Pobocze
- Granica działki i pasa drogowego



<b>Obiekt:</b>				
Przebudowa drogi gminnej nr 843547P Renta – Podrenta (ul. Kwiatowa w Kraszewicach)				
<b>Rysunek:</b>	Plan Sytuacyjny - Projekt zagospodarowania terenu			<b>NR</b>
				<b>2.1</b>
	IMIĘ I NAZWISKO	NR UPRAW.	DATA	PODPIS
Projektował	Wiktor Piętka	230/66	2019	
Opracował	mgr inż. Katarzyna Politowicz		2019	
BRANŻA Drogowa	STADIUM bud./wyk.	ROK OPRACOWANIA 2019	NR UMOWY	SKALA 1:1000