

kanalizacja sanitarna PVC

### Oznaczenia:

Instalacja C.O. zasilanie

Instalacja C.O. powrót

Woda zimna

Woda Ciepła

- pion wody

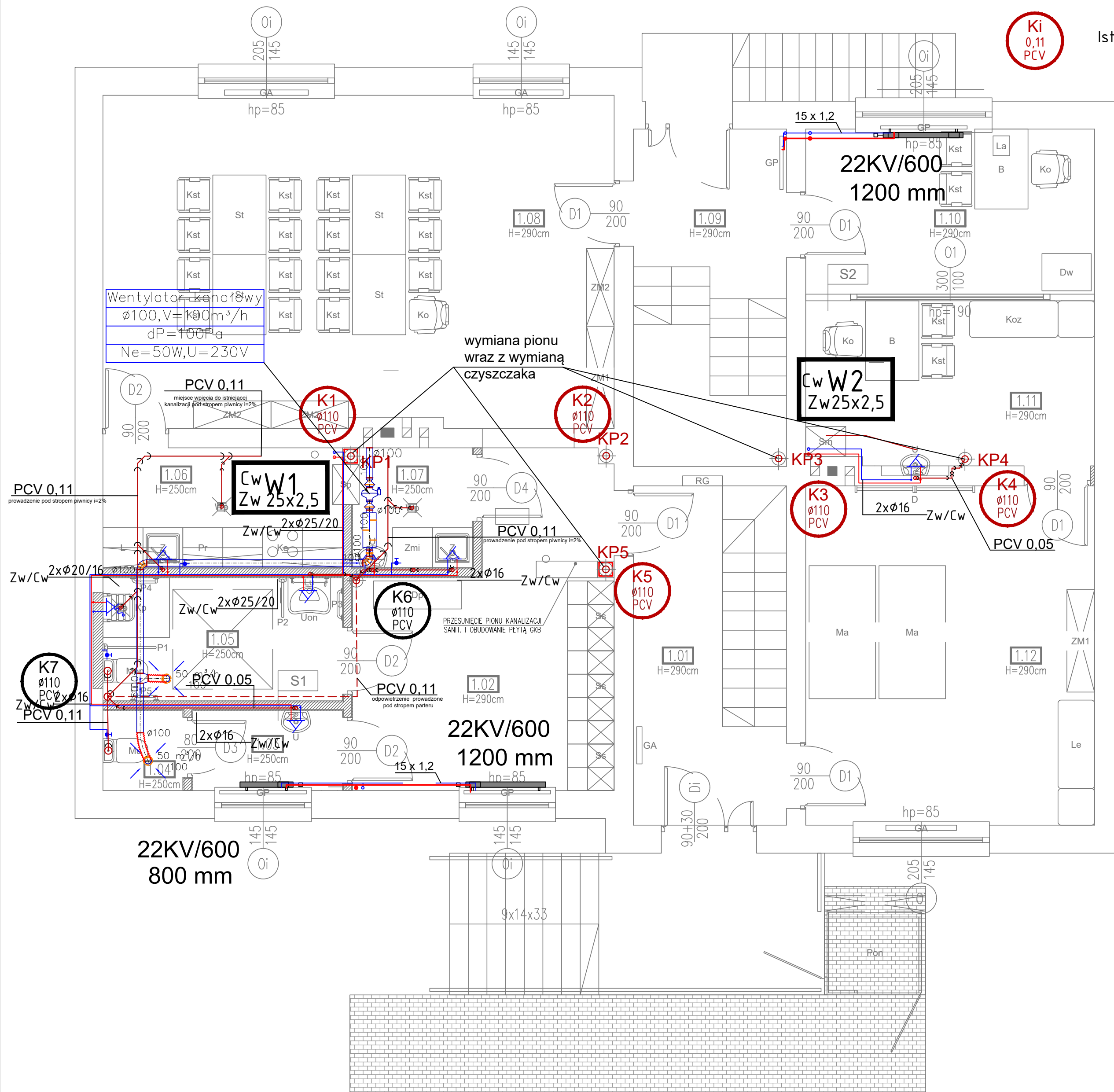
Ki  
0,11  
PCV

Projektowany pion kanalizacji sanitarnej

Ki  
0,11  
PCV

Istniejący pion kanalizacji sanitarnej do wymiany

W1  
Zw 25x2,5



### LEGENDA WYPOSAŻENIA

Ss	SZAFKA SZATNIOWA
St	STÓŁ 120x80 cm
B	BIURKO 120x80 cm
Ko	KRZESŁO OBROTOWE
Kst	KRZESŁO STAŁE
Sm	SZAFKA MEDYCZNA
Koz	KOZETKA
Le	LEŻANKA DO AKTYWNOŚCI RUCHOWEJ
Ma	MATERAC DO AKTYWNOŚCI RUCHOWEJ
D	DRABINKI DO AKTYWNOŚCI RUCHOWEJ
La	LAPTOP Z DOSTĘPEM DO INTERNETU
Dw	DRUKARKA WIELOFUNKCYJNA
Pr	PRALKA
Dp	DESKA DO PRASOWANIA
Ke	KUCHENKA ELEKTRYCZNA
L	ŁODÓWKA PODBLATOWA
Zmi	ZMYWARKA - ISTNIEJĄCA DO PRZENIESIENIA
Sp	SZAFKA PRZELOTOWA
Z	ZLEWOSZYWAK
U	UMYWALKA
Uon	UMYWALKA DLA OSÓB NIEPEŁNOSPRAWNYCH
Mon	MISKA USTEPÓWA DLA OSÓB NIEPEŁNOSPRAWNYCH
P1	PORĘCZ ŚCIENNA UCHYLNA ŁUKOWA 70-85 cm
P2	PORĘCZ ŚCIENNA UCHYLNA ŁUKOWA 50-60 cm
P3	PORĘCZ ŚCIENNA STAŁA PROSTA
P4	PORĘCZ ŚCIENNA STAŁA KĄTOWA LEWA
P5	PORĘCZ ŚCIENNA STAŁA KĄTOWA PRAWA
Lu	LUSTRO UCHYLNE
Kp	KRZESŁO PRYSZNICOWE SKŁADANE
Wz	WIESZAK ZASŁONY PRYSZNICOWEJ NAROŻNY
Wp	WPUST PODŁOGOWY
Pon	PLATFORMA PIONOWA DLA OSÓB NIEPEŁNOSPRAWNYCH
ZM1	ZESTAW MEBLOWY 1
ZM2	ZESTAW MEBLOWY 2

### LEGENDA

	- wyburzenia / elementy budowlane do usunięcia
	- ściana projektowana / zamurowana
	- ściana projektowana gipsowo-kartonowa
	- ściana istniejąca
1.01	- numeracja pomieszczeń
H=290cm	- wysokość pomieszczenia
hp=0	- wysokość parapetu - stan wykończenia
GA	- grzejnik aluminiowy żebrowany
GP	- grzejnik płytowy - do wymiany

### UWAGI OGÓLNE

- Przyjęto próg będący w pomiarach 1-5 cm, ze względu na nierówności ścian.
- Projekt sporządzony został z opisem technicznym, projektami branżowymi, kosztorysami oraz specyfikacjami tworzącymi całość opracowania.
- Wykonawca musi uwzględnić w ofercie i wykonać, w ramach istniejących pozycji kosztorysowych, wszystkie elementy wymagane przepisami oraz wynikające z zasad wiedzy technicznej, a nie uwzględnione w niniejszym opracowaniu np.: mocowania elementów, obróbki blacharskie, itp.
- Przed zamówieniem elementów wykończeniowych (okna, drzwi, obróbki blacharskie itp.) wszystkie wymiary sprawdzić na budowie z natury.
- Podane wymiary okien na rzutach są wymiarami w świetle ościeżnicy, dla drzwi są wymiarami w świetle ościeżnicy.
- Wszystkie zmiany za zgodą projektanta.
- ZAKŁADA SIĘ NA POTRZEBY KUCHNI CATERINGOWEJ I WYDZIELENIE OSOBNEGO POMIESZCZENIA DO PRZECHOWYWANIA CZYSTYCH I BRUDNYCH TERMOŚÓW NA NIŻSZEJ KONDYGNACJI BUDYNKU.
- WSZYSTKIE POSADZKI W POMIESZCZENIACH NALEŻY WYKONAĆ TAK, ABY POZIOM PODŁÓG BYŁ JEDNAKOWY, UMOŻLIWIJĄCY SWobodNE PORUSZANIE SIĘ OSÓB O OGRANICZONEJ SPRAWNOŚCI RUCHOWEJ, NIWELUJĄC PROGI.
- POMIESZCZENIA NR 1.03-1.07 NALEŻY WYPOSAŻYĆ W WENTYLACJĘ MECHANICZNĄ WYWIEWNĄ.

OZNACZENIE	NAZWA PRZEGRODY	GR. WARSTW
S1	ŚCIANA DZIAŁOWA MUROWANA	
	KOLEJNOŚĆ WARSTW PRZEGRODY:	
	TYNK WEW. CEM.-WAP. ORAZ GŁAZ GIPSOWA	gr.1,75cm
	PUSTAK CERAMICZNY U=1,83 W/(m <sup>2</sup> K)	gr.11,5cm
	TYNK WEW. CEM.-WAP. ORAZ GŁAZ GIPSOWA	gr.1,75cm
OZNACZENIE	NAZWA PRZEGRODY	GR. WARSTW
S2	ŚCIANA DZIAŁOWA GK	
	KOLEJNOŚĆ WARSTW PRZEGRODY:	
	2X PŁYTA GIPSOWO-KARTONOWA gr. 12,5 mm	gr.2,5cm
	KONSTRUKCJA Z PROFILU CW 50 I UW 50	gr.5,0cm
	WYPEŁNIENIE - WELNA MINERALNA SZKLANA gr. 50 mm	
	2X PŁYTA GIPSOWO-KARTONOWA gr. 12,5 mm	gr.2,5cm

### RZUT PARTERU

Projekt:	REMONT CZĘŚCI POMIESZCZEŃ BUDYNKU BYLEGO PRZEDSZKOLA W CELU UTWORZENIA DZIENNEGO DOMU "SENIOR" W KRASZEWICACH		
Nazwa zadania:	Utworzenie i wyposażenie Dziennego Domu "Senior" w Kraszewicach		
Inwestor:	GMINA KRASZEWICE ul. Wieluńska 53 63-522 Kraszewice		
Adres inwestycji:	działka nr 1053/2; j.e. 301805 2 Kraszewice; o.e. 0003 Kraszewice A; ul. Wieluńska 64, 63-522 Kraszewice		
Zespół projektowy:	Projektant inst. sanitarne	mgr inż. Mariusz Niebudek upr. nr DOS/0422/PWBS/17	
	Sprawdzający inst. sanitarne	mgr inż. Mariusz Waśniowski upr. nr 108/DOS/06	
Skala: 1:50	Faza projektu: projekt budowlany	Data opracowania: czerwiec 2019	Nr rys. <b>IS-1</b>