

Uchwała Nr XXI/122/2016
Rady Gminy Kraszewice
z dnia 23 września 2016r.

w sprawie: zaliczenia dróg do kategorii dróg gminnych.

Na podstawie art.18 ust. 2 pkt 15 ustawy z dnia 8.03.1990 r. o samorządzie gminnym (Dz. U. z 2016 r. poz.446) oraz art. 7 ust. 1 i 2 z dnia 21.03.1985r. o drogach publicznych (Dz.U. z 2016 r. poz. 1440) po zasięgnięciu opinii Wydziału Zarządzania Drogami Powiatowymi Starostwa Powiatowego w Ostrzeszowie Rada Gminy Kraszewice uchwała, co następuje:

§ 1

Drogi położone na terenie gminy Kraszewice zalicza się do kategorii dróg gminnych zgodnie z załącznikiem do uchwały.

§ 2

Wykonanie uchwały powierza się Wójtowi Gminy Kraszewice.

§ 3

Traci moc uchwała Nr VII/33/2007 Rady Gminy Kraszewice z dnia 26 kwietnia 2007 r.

§ 4

Uchwała wchodzi w życie po upływie 14 dni od dnia ogłoszenia w Dzienniku Urzędowym Województwa Wielkopolskiego.

PRZEWODNICZĄCY
RADY GMINY
Artur Chowański
mgr Artur Chowański

**Uzasadnienie do Uchwały nr XXI/122/2016 r.
Rady Gminy Kraszewice
z dnia 23 września 2016 r.**

w sprawie: zaliczenia dróg do kategorii dróg gminnych

Zgodnie z postanowieniami art. 7 ustawy z dnia 21. marca 1985 r. o drogach publicznych do dróg gminnych zalicza się drogi o znaczeniu lokalnym niezaliczone do innych kategorii, stanowiące uzupełniającą sieć dróg służącą miejscowym potrzebom z wyłączeniem dróg wewnętrznych.

Zaliczenie do kategorii dróg gminnych następuje w drodze uchwały Rady Gminy. Wnioskowane odcinki dróg według załącznika do uchwały położone są w obrębach geodezyjnych gminy Kraszewice i będą stanowić drogi gminne.

Ze względów gospodarczych zasadne jest zaliczenie wnioskowanych dróg do kategorii dróg gminnych i ustanowienie nowych ciągów drogowych tej samej kategorii.

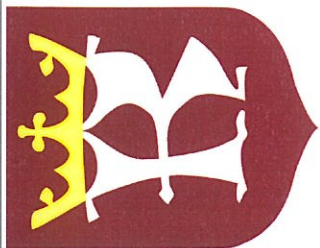
Wymienione odcinki dróg będą służyć miejscowym potrzebom ich mieszkańców oraz właścicielom dojeżdżającym do gruntów rolnych, a także turystom korzystającym z wypoczynków.

Wnioskowane odcinki dróg do zaliczenia do kategorii dróg gminnych zostały zaopiniowane przez Wydział Zarządzania Drogami Powiatowymi Starostwa Powiatowego w Ostrzeszowie.

Z uwagi na powyższe uznaje się za uzasadnione podjęcie powyższej uchwały.

WÓJT GMINY
Paweł Koprowski
mgr Paweł Koprowski

SIEĆ DRÓG NA TERENIE GMINY KRASZEWICE

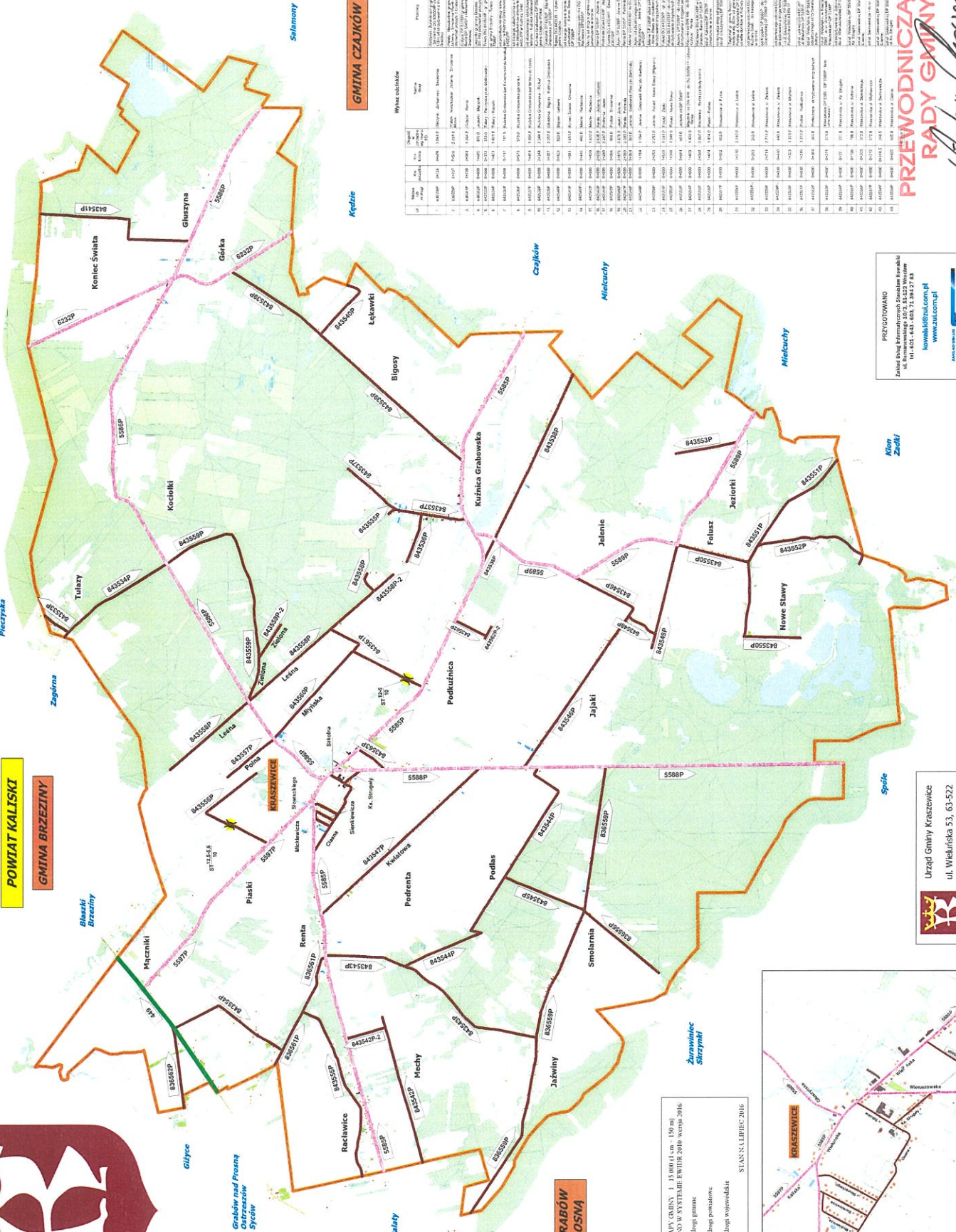


POWIAT KALISKI

GMINA BRZEZINY

GMINA CZAJKÓW

GMINA GRABÓW NAD PROSNĄ



SKALA MAPY GMINY: 1:15 000 (1 cm = 150 m)
 PRACOWANOWANIE W SYSTEMIE EWIDENCJI DROG 2010 WYPOSAŻENIE 2016

- drogi granic
- drogi powiatowe
- drogi wojewódzkie

STAN: 15.01.2016



Urząd Gminy Kraszewice
 ul. Wieluńska 53, 63-522 Kraszewice

PRZEWODNICZĄCY
 RADY GMINY
 mgr Artur Chowański

Wzrost osiedli

Id	Nazwa osiedla	Adres	Wzrost	Przebieg	Przebieg
1	143200P	143200	143200	143200	143200
2	143200P	143200	143200	143200	143200
3	143200P	143200	143200	143200	143200
4	143200P	143200	143200	143200	143200
5	143200P	143200	143200	143200	143200
6	143200P	143200	143200	143200	143200
7	143200P	143200	143200	143200	143200
8	143200P	143200	143200	143200	143200
9	143200P	143200	143200	143200	143200
10	143200P	143200	143200	143200	143200
11	143200P	143200	143200	143200	143200
12	143200P	143200	143200	143200	143200
13	143200P	143200	143200	143200	143200
14	143200P	143200	143200	143200	143200
15	143200P	143200	143200	143200	143200
16	143200P	143200	143200	143200	143200
17	143200P	143200	143200	143200	143200
18	143200P	143200	143200	143200	143200
19	143200P	143200	143200	143200	143200
20	143200P	143200	143200	143200	143200
21	143200P	143200	143200	143200	143200
22	143200P	143200	143200	143200	143200
23	143200P	143200	143200	143200	143200
24	143200P	143200	143200	143200	143200
25	143200P	143200	143200	143200	143200
26	143200P	143200	143200	143200	143200
27	143200P	143200	143200	143200	143200
28	143200P	143200	143200	143200	143200
29	143200P	143200	143200	143200	143200
30	143200P	143200	143200	143200	143200
31	143200P	143200	143200	143200	143200
32	143200P	143200	143200	143200	143200
33	143200P	143200	143200	143200	143200
34	143200P	143200	143200	143200	143200
35	143200P	143200	143200	143200	143200
36	143200P	143200	143200	143200	143200
37	143200P	143200	143200	143200	143200
38	143200P	143200	143200	143200	143200
39	143200P	143200	143200	143200	143200
40	143200P	143200	143200	143200	143200
41	143200P	143200	143200	143200	143200
42	143200P	143200	143200	143200	143200
43	143200P	143200	143200	143200	143200
44	143200P	143200	143200	143200	143200