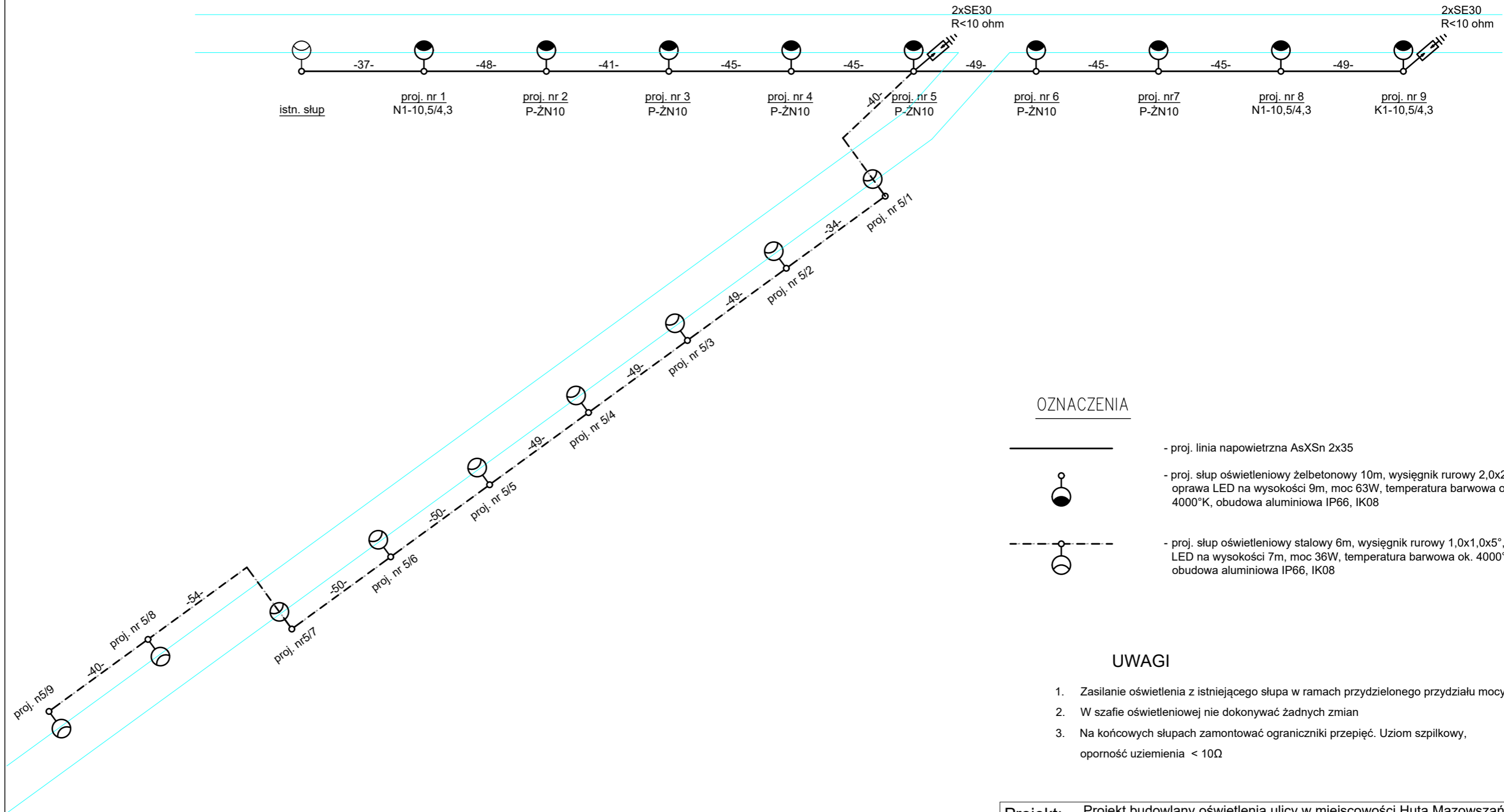


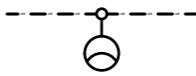


Huta Mazowskańska



OZNACZENIA

-  - proj. linia napowietrzna AsXSn 2x35
-  - proj. słup oświetleniowy żelbetonowy 10m, wysięgnik rurowy 2.0x2.0x5°, oprawa LED na wysokości 9m, moc 63W, temperatura barwowa ok. 4000°K, obudowa aluminiowa IP66, IK08
-  - proj. słup oświetleniowy stalowy 6m, wysięgnik rurowy 1.0x1.0x5°, oprawa LED na wysokości 7m, moc 36W, temperatura barwowa ok. 4000°K, obudowa aluminiowa IP66, IK08

UWAGI

1. Zasilanie oświetlenia z istniejącego słupa w ramach przydzielonego przydziału mocy
2. W szafie oświetleniowej nie dokonywać żadnych zmian
3. Na końcowych słupach zamontować ograniczniki przepięć. Uziom szpilkowy, oporność uziemienia < 10Ω

Projekt: Projekt budowlany oświetlenia ulicy w miejscowości Huta Mazowskańska na działkach nr 126/11, 127/4, 127/5, 127/6, 128/7, 128/8, 128/9, 128/10, 128/11, 128/14, 547/2, 91/13, 91/18, 91/7, 91/6, 91/4, 89/3, 126/5, 126/4, 126/3, 92/8, 92/6, 571/1, 349/4, 349/3, 350/3, 350/4, 543/3, gm. Kowala

Inwestor: Gmina Kowala
Kowala 105a, 26-624 Kowala

Projektant: mgr inż. Zbigniew Kara
upr. bud. UAN-II-K-8386/RA/66/85

Sprawdzający: inż. Marian Mierzwa
upr. bud. WBP-II-K-8386/RA/65/81

Nazwa rysunku: Schemat oświetlenia ulicznego

Skala: - **Data:** 2018-05 **Str. nr:** 20 **Rys. nr:** 2