

# PROJEKT ROBÓT REMONTOWYCH - "KLUB SENIORA" W RAMACH PROJEKTU "SENIOR +"

## POMIESZCZENIE WC - 5,76 m kw.

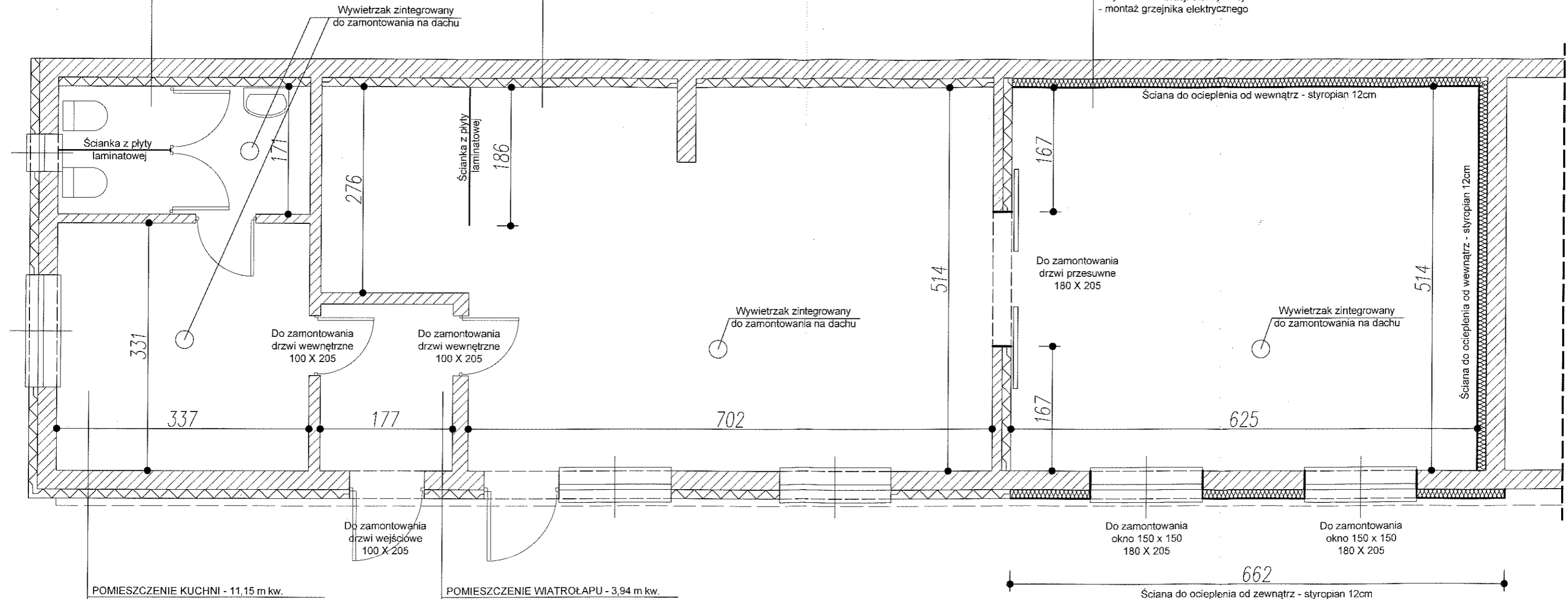
- położenie glazury na ścianach
- przebudowa instalacji kanalizacyjnej i wodnej
- montaż 2 kabin WC (ścianki z płyty laminatowej)
- montaż drzwi do kabin WC
- wykonanie posadzki z płyt gress
- malowanie
- wymiana instalacji elektrycznej
- montaż grzejnika elektrycznego

## POMIESZCZENIE ŚWIETLICY - 41,54 m kw.

- montaż drzwi wewnętrznych 180 x 205 przesuwnych
- wykonanie ścianki wydzielającej szatnię - z płyty laminatowej
- okładzinowanie ścian płytami g - k
- malowanie ścian i sufitu
- wykonanie posadzki z paneli wraz z izolacjami
- montaż wywietrzaka zintegrowanego na dachu
- wymiana instalacji elektrycznej
- montaż grzejnika elektrycznego

## POMIESZCZENIE SALI SPOTKAŃ - 32,12 m kw.

- montaż drzwi wewnętrznych 180 x 205 przesuwnych
- montaż dwóch okien 150 x 150
- wykonanie ocieplenia ścian od wewnątrz
- wykonanie ocieplenia ściany frontowej od zewnątrz
- okładzinowanie ścian płytami g - k
- malowanie ścian i sufitu
- wykonanie posadzki z paneli wraz z izolacjami
- montaż wywietrzaka zintegrowanego na dachu
- wymiana instalacji elektrycznej
- montaż grzejnika elektrycznego



## POMIESZCZENIE KUCHNI - 11,15 m kw.

- montaż drzwi wewnętrznych 90 x 205
- okładzinowanie ścian płytami g - k
- wykonanie glazury w pasie międzyszałkowym
- malowanie ścian i sufitu
- wykonanie posadzki z paneli wraz z izolacjami
- montaż wywietrzaka zintegrowanego na dachu
- wymiana instalacji elektrycznej
- montaż grzejnika elektrycznego

## POMIESZCZENIE WIATROŁAPU - 3,94 m kw.

- montaż drzwi wewnętrznych 90 x 205
- okładzinowanie ścian płytami g - k
- malowanie ścian i sufitu
- wykonanie posadzki z gressu wraz z izolacjami
- wymiana instalacji elektrycznej
- montaż grzejnika elektrycznego

architekt **blażej marchewka**  
uprawnienia do projektowania bez ograniczeń  
w specjalności architektonicznej  
upr. nr MA/029/09 nr ewid. MA-2117

INWESTOR:

URZĄD GMINY KOWAŁA  
Kowala 105 A; 26-624 Kowala  
arch. Błażej Marchewka  
MA-2117; MA/029/09

OPRACOWAŁ: