



PROJEKTY KOMERCYJNE SP. Z O.O.


ul.Kanałowa 10/12 lok.103, 26-600 Radom

NIP 948-259-88-50 REGON 146575807 KRS 0000458718

INWESTOR:	Urząd Gminy w Kowali Kowala 105A, 26-624 Kowala
NAZWA INWESTYCJI	ROBOTY BUDOWLANE ZWIĄZANE Z POPRAWĄ BEZPIECZEŃSTWA POŻAROWEGO W BUDYNKU
STADIUM	PROJEKT BUDOWLANY
ADRES INWESTYCJI	Przedszkole publiczne im. Juliana Tuwima w Kowali dz. nr 2542/16 w Kowali Kowala - Stępcina 82 A; 26-624 Kowala
KATEGORIA OBIEKTU BUDOWLANEGO	„IX”

062_PB

STAROSTWO POWIATOWE
W RADOMIU
26-600 Radom

ARCHITEKTURA projektował	mgr inż. arch. Błażej Marchewka MA/029/09; Ewid. nr MA-2117		11.2017
-----------------------------	--	--	---------

BA. 6740.182.2018

Radom, listopad 2017 r.

20984

SPIS ZAWARTOŚCI OPRACOWANIA


1. Strona tytułowa
2. Spis zawartości
3. Oświadczenie projektantów
4. Opis techniczny do projektu
5. Część graficzna projektu
5.1.1 Szkic lokalizacyjny
5.1.2 Rzut piwnicy
5.1.3 Rzut parteru
5.1.4 Rzut piętra
5.1.5 Przekrój pionowy
5.1.6 Zestawienie stolarki
6. Informacja BIOZ

STAROSTWO POWIATOWE
W RADOMIU
26-600 Radom

Radom, listopad 2017 r.

OŚWIADCZENIE PROJEKTANTÓW

Zgodnie z ustawą "Prawo budowlane" oświadczam jako projektant, że projekt budowlany pt. "**ROBOTY BUDOWLANE ZWIĄZANE Z POPRAWĄ BEZPIECZEŃSTWA POŻAROWEGO W BUDYNKU**" w budynku Przedszkola publicznego im. Juliana Tuwima w Kowali zlokalizowanego na działce nr 2542/16 w Kowali, Kowala - Stępcocina 82 A; 26-624 Kowala został opracowany zgodnie z obowiązującymi przepisami, Polskimi Normami, zasadami wiedzy technicznej i wydany jest w stanie kompletnym z punktu widzenia celu, któremu ma służyć.

ARCHITEKTURA projektował	mgr inż. arch. Błażej Marchewka MA/029/09; Ewid. nr MA-2117	 11.2017
-----------------------------	--	--

INWESTOR:	Urząd Gminy w Kowali Kowala 105A, 26-624 Kowala
NAZWA INWESTYCJI	ROBOTY BUDOWLANE ZWIĄZANE Z POPRAWĄ BEZPIECZEŃSTWA POŻAROWEGO W BUDYNKU
STADIUM	Informacja BiOZ
ADRES INWESTYCJI	Przedszkole publiczne im. Juliana Tuwima w Kowali dz. nr 2542/16 w Kowali Kowala - Stępcocina 82 A; 26-624 Kowala
KATEGORIA OBIEK- TU BUDOWLANEGO	„IX”

STANOWISKO INWESTYTORA
 W RADOMIU
 26-600 Radom

OPRACOWAŁ”	mgr inż. arch. Błażej Marchewka MA/029/09; Ewid. nr MA-2117	 Listopad 2017
-------------------	---	--

INFORMACJA BIOZ

1. PODSTAWA OPRACOWANIA

Przedmiotem inwestycji są prace budowlane związane z wykonaniem zaleceń pokontrolnych Państwowej Straży Pożarnej w budynku istniejącego przedszkola publicznego w miejscowości Kowala. Niższa informacja o planie BIOZ sporządzona jest na podstawie Rozporządzenia Ministra Infrastruktury z 27.08.2002.

2. ZAKRES ROBÓT ORAZ KOLEJNOŚĆ REALIZOWANIA INWESTYCJI

Zakres robót obejmuje:

- Wydzielenie pożarowe klatki schodowej (poprzez wprowadzenie odpowiednich ścian działowych, wymianę stolarki drzwiowej oraz wykonanie przepustów instalacyjnych)
- Wykonanie instalacji grawitacyjnego oddymiania w/w klatki schodowej
- Wykonanie nowej, wewnętrznej instalacji hydrantowej
- Wykonanie przeciwpożarowego wyłącznika prądu
- Wykonanie instalacji elektrycznych związanych z oddymianiem klatki schodowej
- Wykonanie instalacji oświetlenia ewakuacyjnego
- Wydzielenie pożarowe magazynu opału w kondygnacji piwnic
- Budowę pochylni dla osób niepełnosprawnych na zewnątrz budynku

W ramach prac prowadzone będą roboty:

- Demontażowe
- Rozbiórkowe
- Murarskie
- Instalacyjne
- Wykończeniowe
- Tynkarskie
- Montażowe

Kolejność wykonania robót określi Kierownik Budowy.

3. WYKAZ ISTNIEJĄCYCH OBIEKTÓW BUDOWLANYCH

Na terenie objętym opracowaniem znajduje się wolnostojący budynek przedszkola publicznego. Teren wyposażony jest w infrastrukturę obsługującą istniejący obiekt oraz w utwardzone dojścia piesze i place manewrowe, plac zabaw oraz zewnętrzny taras na tyłach budynku.

4. ELEMENTY ZAGOSPODAROWANIA DZIAŁKI MOGĄCE STWARZAĆ ZAGROŻENIA BEZPIECZEŃSTWA

Nie występują, roboty będą prowadzone wewnątrz istniejącego budynku.

5. INFORMACJA O PRZEWIDYWANYCH ZAGROŻENIACH

- Prace z wykorzystaniem maszyn i urządzeń budowlanych
- Transportowane pionowo materiały i elementy
- Porażenie prądem
- Praca związana z przemieszczaniem ręcznym i dźwiganiem ciężarów
- Nie przewiduje się prowadzenia prac, gdzie występuje działanie substancji chemicznych lub biologicznych
- Nie przewiduje się prowadzenia robót w temp. poniżej -10°C

W RADOMIU
26-600 Radom

6. INFORMACJA O WYDZIELENIU I OZNAKOWANIU MIEJSC PROWADZENIA ROBÓT BUDOWLANYCH

W czasie prowadzenia prac budowlanych część budynku gdzie będą prowadzone prace powinny być oznakowane i zabezpieczone przed wejściem osób trzecich. W momencie prowadzenia prac związanych z murowaniem nowych ścian, demontażem starych drzwi oraz montażem nowych nadproży i drzwi, należy wykonać sztywne, umocowane, tymczasowe balustrady z desek w miejscach, gdzie będzie zachodzić zagrożenie wypadnięcia lub upadku z wysokości (na piętrze w klatce schodowej).

7. INFORMACJA O SPOSOBIE INSTRUKTAŻU PRACOWNIKÓW PRZED PRZESTĄPIENIEM DO REALIZACJI ROBÓT SZCZEGÓLNIE NIEBEZPIECZNYCH

Kierownik budowy jest zobowiązany do instruktażu i nadzoru pracowników w czasie realizacji robót niebezpiecznych.

Kierownik budowy winien określić zasady postępowania w przypadku wystąpienia zagrożenia.

Pracownicy wykonujący prace na wysokości muszą być wyposażeni w środki ochrony indywidualnej.

Instalacje mogą być wykonywane tylko przez osoby z uprawnieniami do wykonywania takiego rodzaju robót i być przeszkoleni przed podjęciem czynności montażowych, aż do czasu ich odebrania przez nadzór budowlany.

8. OKREŚLENIE SPOSOBU PRZECHOWYWANIA I PRZEMIESZCZANIA MATERIAŁÓW, WYROBÓW, SUBSTANCJI ORAZ PREPARATÓW NIEBEZPIECZNYCH NA TERENIE BUDOWY

Brak takich substancji.

9. ŚRODKI TECHNICZNE I ORGANIZACYJNE ZAPOBIEGAJĄCE NIEBEZPIECZEŃSTWOM

W biurze kierownika budowy musi być telefon np. komórkowy, służący w razie konieczności do przywołania pogotowia ratunkowego, straży pożarnej lub innych służb ratowniczych.

Wszyscy pracownicy muszą posiadać aktualne przeszkolenia w zakresie bhp. oraz odpowiednie zaświadczenia do obsługi sprzętu budowlanego (podnośników i innych podobnych urządzeń służących do realizacji budowy).

Na terenie budowy, w miejscu oznaczonym zgodnie z normą PN-92/N-01256/01, powinny znajdować się podręczne środki gaśnicze, a w biurze kierownika budowy – apteczka z podręcznymi środkami opatrunkowymi i medycznymi.

Kierownik budowy winien sporządzić dla niniejszej inwestycji plan BIOZ.

10. MIEJSCE PRZECHOWYWANIA DOKUMENTACJI BUDOWY

Miejscem przechowywania dokumentów budowy i dokumentów niezbędnych do prawidłowej eksploatacji maszyn i innych urządzeń technicznych jest biuro kierownika budowy. Wszelkie zmiany w planie BIOZ, wynikające z postępu robót budowlanych, a dotyczące bezpieczeństwo i ochrony zdrowia powinny być opatrzone adnotacją kierownika budowy o przyczynach ich wprowadzenia

Zgodnie z Dziennikiem Ustaw nr 151, poz. 1256, przed przystąpieniem do robót budowlanych nakłada się na Kierownika budowy obowiązek wykonania szczegółowego „planu BIOZ”.

OPRACOWAŁ:

mgr inż. arch. **Błażej Marchewka**
MA/029/09; Ewid. nr MA-2117

Pracownia Inżynierska i Architekcyjna
w RADOMIU
26-600 Radom

OPIS DO ZAGOSPODAROWANIA TERENU

PODSTAWA OPRACOWANIA

- Wytyczne i uzgodnienia Zleceniodawcy
- Mapa lokalizacyjna

PRZEDMIOT INWESTYCJI

Przedmiotem inwestycji są prace budowlane związane z wykonaniem zaleceń pokontrolnych Państwowej Straży Pożarnej w budynku istniejącego przedszkola publicznego w miejscowości Kowala.

ISTNIEJĄCY STAN ZAGOSPODAROWANIA TERENU

Działka, na której jest zlokalizowany budynek objęty opracowaniem, położona jest w miejscowości Kowala. Teren ten leży w obszarze zwartej zabudowy wiejskiej. Przedszkole posiada utwardzone dojścia i dojazd, plac manewrowy do rozładunku opału, plac zabaw (na tyłach budynku od południowej strony) oraz niezbędne dla funkcjonowania przedszkola instalacje infrastruktury technicznej.

OPIS ZAGOSPODAROWANIA TERENU

Projekt w części związanej z zagospodarowaniem terenu dotyczy realizacji pochylni służącej osobom niepełnosprawnym. Pochylnia ta zlokalizowana zostanie wzdłuż frontowej elewacji budynku.

ZESTAWIENIE POWIERZCHNI

Nie ulega zmianie.

DANE ODNOŚNIE WPISU DO REJESTRU ZABYTKÓW

Przedmiotowa działka nie jest objęta ochroną konserwatorską.

DANE ODNOŚNIE WPLYWU EKSPLOATACJI GÓRNICZEJ NA TEREN INWESTYCJI

Przedmiotowy teren nie znajduje się w strefie oddziaływania eksploatacji górniczej.

OBSZAR ODDZIAŁYWANA OBIEKTU

Na podstawie Rozporządzenia Ministra Transportu, Budownictwa i Gospodarki Morskiej z dnia 25 kwietnia 2012 r. w sprawie szczegółowego zakresu i formy projektu budowlanego §13a wskazuje się Ustawę z dnia 7 lipca 1994 r. - Prawo Budowlane (Dz. U. 1994 nr 89 poz. 414) oraz Rozporządzenie

WYKONANO
W RADOMIU
26-600 Radom

Ministra Infrastruktury z dnia 12 kwietnia 2002 r. w sprawie warunków technicznych, jakim powinny odpowiadać budynki i ich usytuowanie §12 ust. 1 i ust. 4 jako przepisy prawa, w oparciu o które dokonano określenia obszaru oddziaływania obiektu. Na podstawie tych przepisów stwierdza się, iż obszar oddziaływania obiektu nie wykracza poza granicę działki nr 2542/16 w Kowali objętej inwestycją na działki sąsiednie.

Oddziaływanie pozostaje bez zmian w stosunku do stanu pierwotnego.

INFORMACJE ODNOŚNIE ZAGROŻEŃ DLA ŚRODOWISKA ORAZ HIGIENY I ZDROWIA UŻYTKOWNIKÓW

Prace budowlane ograniczają się do niewielkiego zakresu związanego z realizacją pochylni dla osób niepełnosprawnych (prace brukarskie) oraz montażem stolarki. Działka nr 2542/16 w Kowali nie znajduje się na obszarach objętych formami ochrony przyrody, o których mowa w art. 6 ust. 1 pkt 1-5, 8 i 9 Ustawy z dnia 16 kwietnia 2004r, o ochronie przyrody, lub w otulinach form ochrony przyrody, o których mowa w art. 6 ust. 1 pkt. 1-3 tej ustawy.

Projektowana inwestycja nie jest przedsięwzięciem mogącym oddziaływać na środowisko.

OPIS BUDYNKU ORAZ PLANOWANYCH PRAC BUDOWLANYCH

CHARAKTERYSTYKA BUDYNKU

Budynek przedszkola jest budynkiem trzykondygnacyjnym, podpiwniczonym. Charakterystyczne dane liczbowe budynku:

Powierzchnia zabudowy:	585,65 m ²
Powierzchnia całkowita:	1260,39 m ²
Powierzchnia wewnętrzna:	1110,73 m ²
Powierzchnia użytkowa:	991,32 m ²
Kubatura budynku:	4260,12 m ³
Wysokość budynku:	9,23 m
Wymiary rzutu:	45,47 m X 16,06 m

KONSTRUKCJA BUDYNKU

Istniejący budynek przedszkola jest zrealizowany w technologii murowej, ze stropami prefabrykowanymi z płyt żerańskich, kanałowych grubości 24 cm. Klatka schodowa dwubiegowa, żelbetowa, monolitycznie wylewana. Stropodach niewentylowany. Ławy konstrukcyjne żelbetowe, monolitycznie wylewane. Kominy wentylacyjne oraz komin kotłowni murowane z cegły ceramicznej na zaprawie cementowo-wapiennej. Budynek zrealizowano w latach osiemdziesiątych ubiegłego wieku.

OPIS BUDYNKU
W RADOMIU
26-600 Radom

MATERIAŁY WYKOŃCZENIOWE

Istniejący budynek przedszkola jest budynkiem aktualnie funkcjonującym. Stolarka okienna PVC, drzwiowa PVC, stalowa oraz drewniana (drzwi o konstrukcji płycinowej, pełnej oraz z desek) W budynku są zlokalizowane 2 windy towarowe kuchenne. Posadzki w pomieszczeniach mokrych oraz części piwnic gresowe lub terakotowe. W pomieszczeniach dydaktycznych na posadzce wykładzina tarkettowa, panele podłogowe. W pomieszczeniach mokrych ściany okładzinowane płytkami terakotowymi.

INSTALACJE

Budynek przedszkola posiada pełne zaopatrzenie w media i instalacje. W budynku zlokalizowana jest kotłownia opalana paliwem stałym (węgiel) w kondygnacji piwnic. Ścieki sanitarne odprowadzane są do zbiornika szczelnego typu szambo, woda do budynku doprowadzona jest z wodociągu gminnego. Energia elektryczna z przyłącza energetycznego. W budynku rozprowadzone są wszystkie instalacje konieczne do jego poprawnego funkcjonowania. Z uwagi na przepisy dotyczące bezpieczeństwa pożarowego koniecznym jest wykonanie przebudowy instalacji wewnętrznych w zakresie dotyczącym:

- montażu przeciwpożarowego wyłącznika prądu
- przebudowy instalacji hydrantowej
- przebudowy instalacji elektrycznej oświetlenia awaryjnego
- montażu oświetlenia ewakuacyjnego

CHARAKTERYSTYKA ENERGETYCZNA

Nie ulega zmianie.

WPŁYW OBIEKTU BUDOWLANEGO NA ŚRODOWISKO, ZDROWIE LUDZI I OBIEKTY SĄSIEDNIE

Budynek nie wpływa negatywnie na otoczenie.

PLANOWANE ROBOTY BUDOWLANE

Projektowane roboty budowlane będą dotyczyły następujących prac:

Wykonanie pochylni dla osób niepełnosprawnych.

Pochylnię zaprojektowano jako rampę dwubiegową ze spocznikiem do nawracania. Rampa utwardzona kostką brukową betonową. Ściany oporowe z palisady betonowej, prefabrykowanej. Balustrada stalowa ze stali nierdzewnej, szczotkowanej. W celu wykonania rampy konieczne jest wycięcie kolidującej zieleni niskiej (krzewy) dokonanie fragmentarycznej rozbiórki istniejących schodów do wejścia głównego przedszkola oraz

wykonanie nowego gresu na całości schodów i podestu wejściowego. Ponadto należy wykonać fragment nowego chodnika umożliwiającego dojście do pochylni (około 7,0 m²).

UWAGA!

Przed przystąpieniem do prac dokonać należy odkrywki istniejącego przyłącza kanalizacyjnego celem potwierdzenia głębokości jego prowadzenia. Prace nad w/w przyłączem należy prowadzić z zachowaniem należytej staranności oraz ostrożności.

Wydzielenie pożarowe klatki schodowej

Wydzielenie klatki schodowej będzie polegało na wymurowaniu ścian wydzielających klatkę schodową oraz montaż stolarki drzwiowej o półgodzinnej odporności ogniowej w miejsce obecnie istniejących drzwi bezklasowych. Montaż nowych drzwi EI30 o odpowiedniej szerokości przejścia wymaga dokonania rozkucia istniejących otworów drzwiowych celem ich poszerzenia, co z kolei wymaga wprowadzenia w miejsce obecnie istniejących nadproży drzwiowych nowych nadproży. Nadproża nowe zaprojektowano jako żelbetowe, prefabrykowane typu L19/D. Drzwi pożarowe zaprojektowano jako stalowe, pełne z ościeżnicami narożnymi (zgodnie z zestawieniem stolarki).

Wydzielenie pożarowe pomieszczenia magazynu opału

Wydzielenie pożarowe magazynu opału z przegrodami budowlanymi o klasie REI120 wiąże się z wymianą obecnie istniejących drzwi EI30 na drzwi o klasie EI60. Obecnie zamontowane drzwi należy zdemontować i przenieść w nowe miejsce (zgodnie z projektem), natomiast w ich miejsce zamontować nowe drzwi o wyższej klasie odporności pożarowej. Ponadto w pomieszczeniu magazynu należy wykonać poziomą obudowę stropu żelbetowego płytami G-K „F” w systemie zapewniającym godzinną odporność pożarową (płyty stropowe żelbetowe, kanałowe posiadają godzinną odporność ogniową) co w sumie daje dwugodzinną odporność ogniową. Wszystkie przepusty instalacyjne (około 10 sztuk) należy zabezpieczyć w klasie EI60.

Wykonanie instalacji oddymiania klatki schodowej

System oddymiania klatki schodowej wiąże się z wymianą istniejącego na klatce schodowej okna typowego na okno oddymiające otwierane w kierunku zewnętrznym. Okno jest otwierane za pomocą siłownika elektrycznego sterowanego z centrali oddymiającej. Drzwi w kondygnacji parteru są drzwiami stalowymi, ocieplonymi otwieranymi na zewnątrz za pomocą siłownika elektrycznego sterowanego z centrali oddymiającej. Ponadto w drzwiach zamontowano elektrozamek zwalniany sygnałem z centrali oddymiającej pozwalającej na otwarcie drzwi.

ARCHITEKTURA
projektował

mgr inż. arch. Błażej Marchewka
MA/029/09; Ewid. nr MA-2117

11.2017

STANOWISKO POWIATOWE
W RADOMIU
26-600 Radom

**ISTNIEJĄCY HYDRANT ZEWNĘTRZNY
PODZIEMNY**

**PRZYŁĄCZE TELETECHNICZNE
(W TERENIE NIE STWIERDZONO STUDZIENKI)**

**PROJEKTOWANA POCHYLNIA DLA
OSÓB NIEPEŁNOSPRAWNYCH**

**PRZYŁĄCZE KANALIZACYJNE
NA GŁĘBOKOŚCI ~ 2,8 - 3,0m**

BUDYNEK PRZEDSZKOLA OBJĘTEGO PRACAMI

36/2

2536/3

.194.60

194.62
192.17

k

194.49
191.19

194.69
193.94

.194.4

2536/10

.195.3

2542/22

194.6

W40

m

2542/23

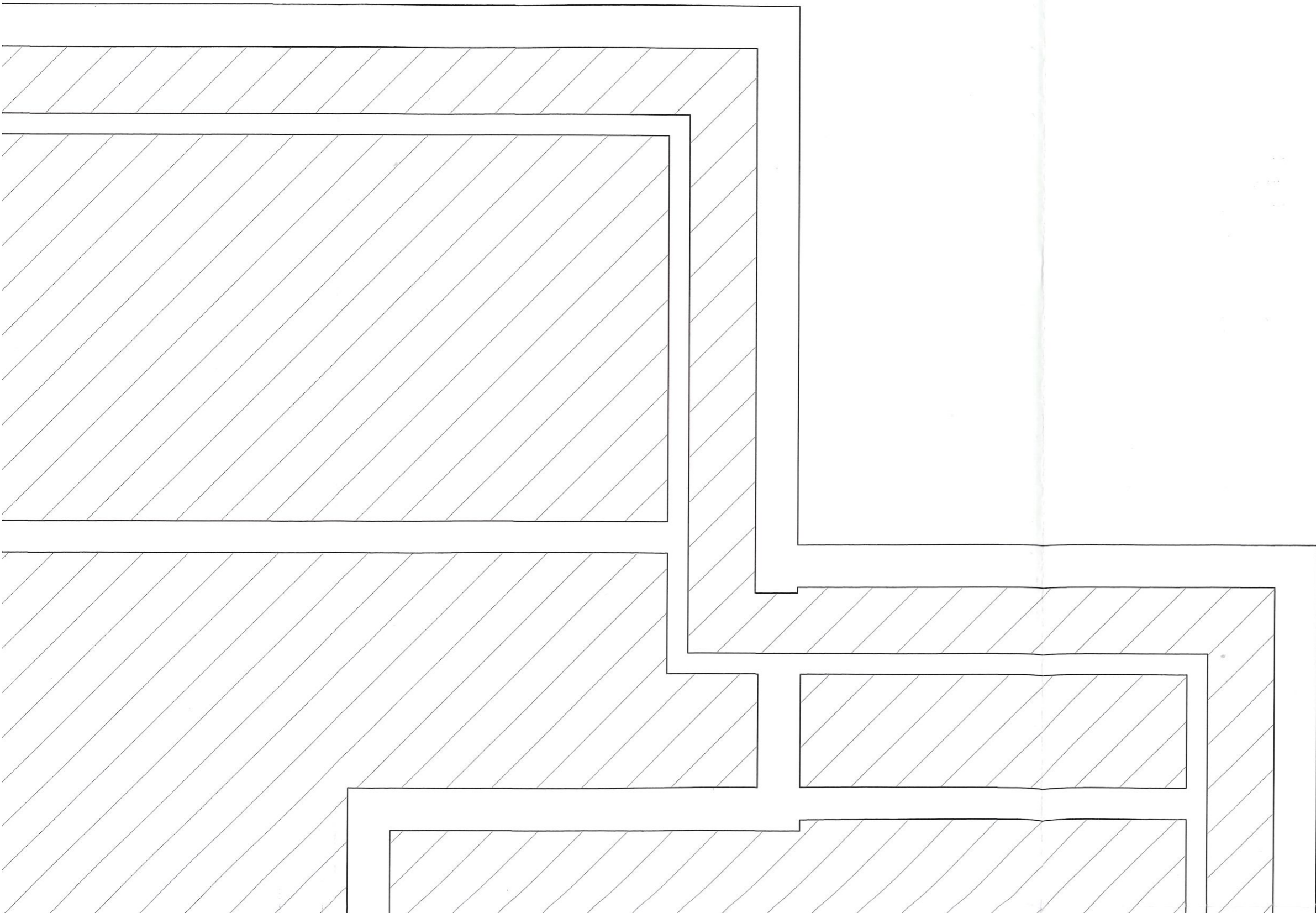
STAROSTWO POWIATOWE
W RADOMIU
26-600 Radom

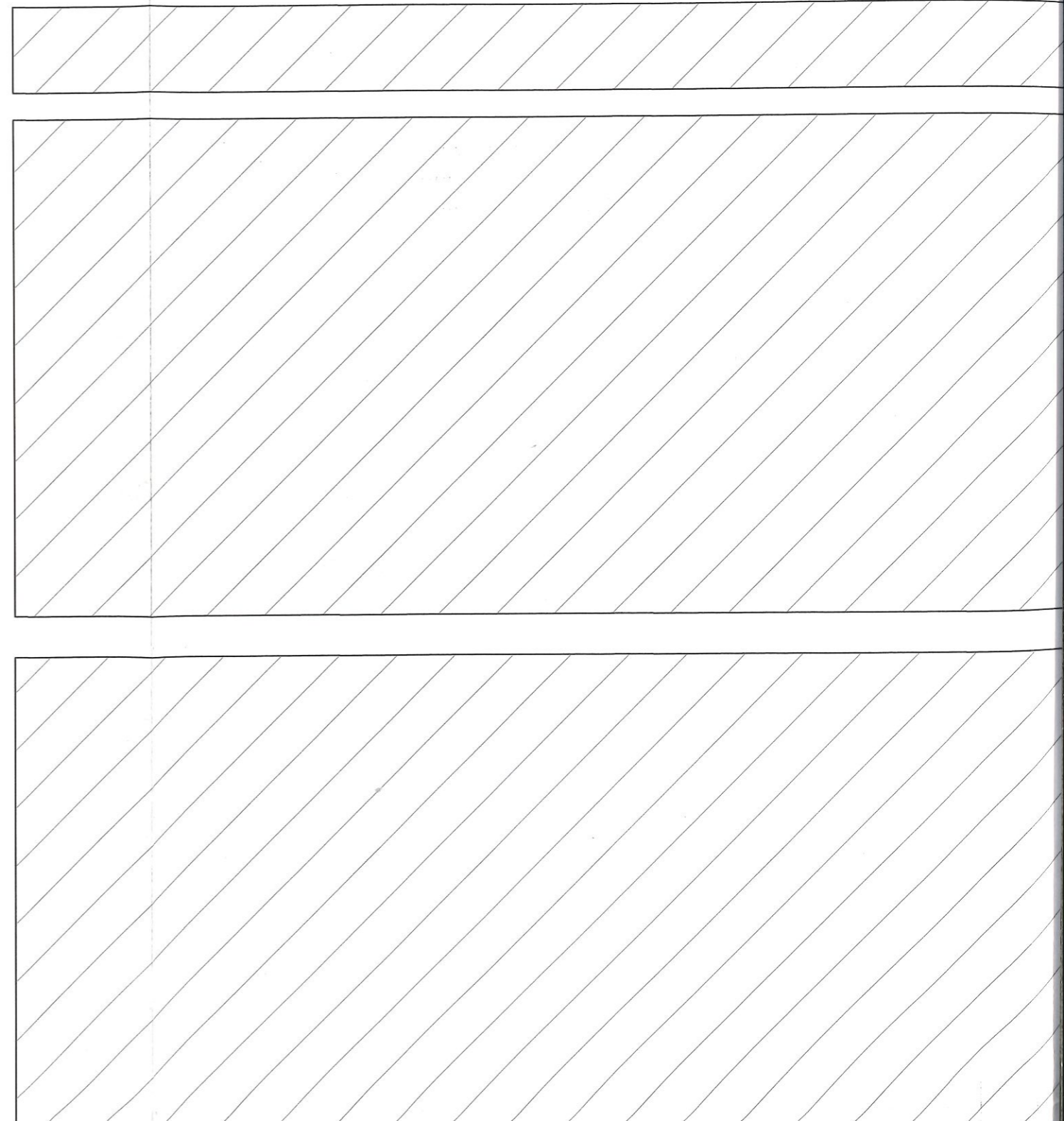
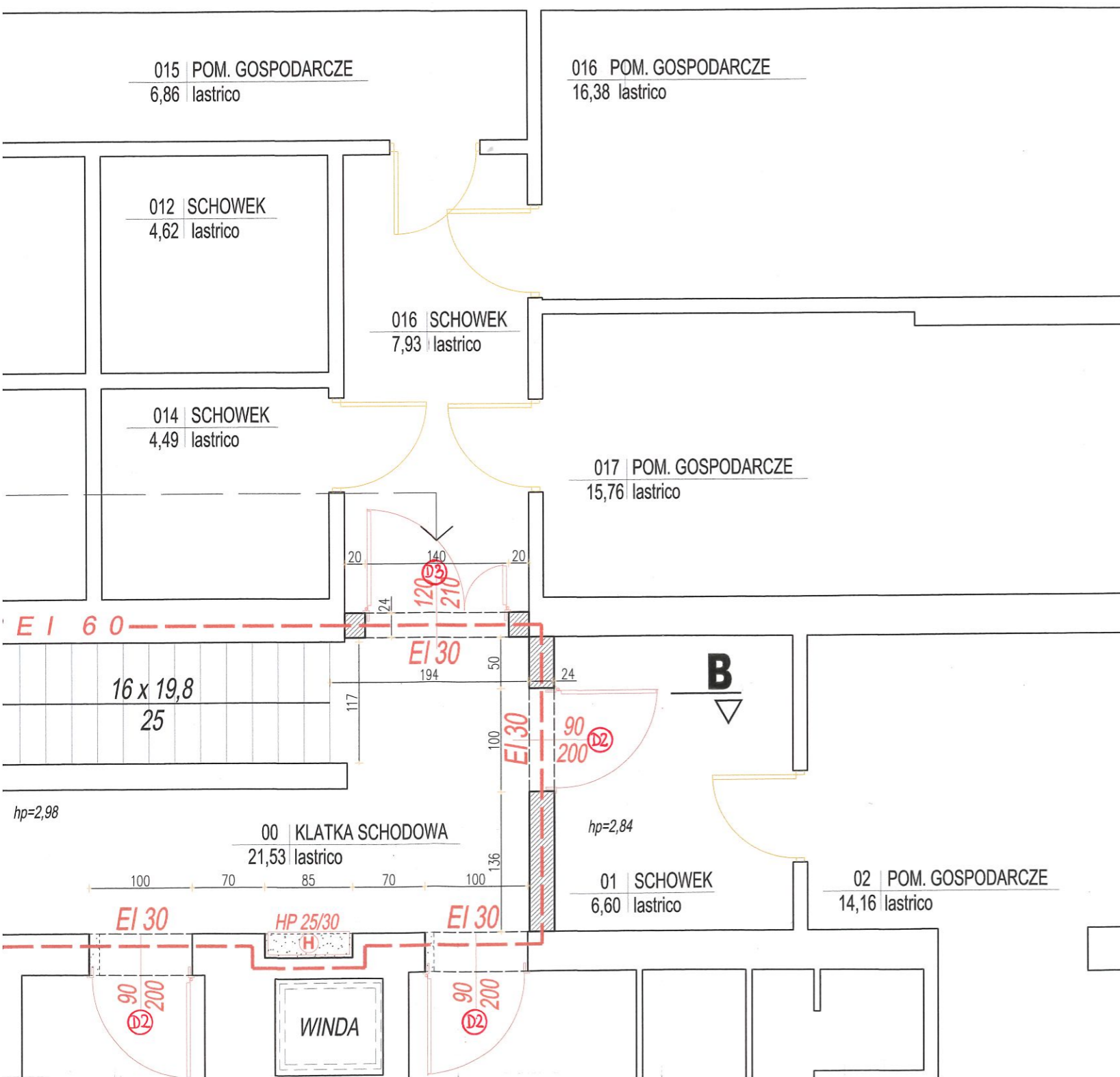



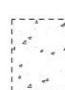
PROJEKTY KOMERCYJNE SP. Z O.O.
26-600 Radom, ul. Kanałowa 10/12 lok. 103
tel. (48) 307 03 19
e-mail: ms@projektykomercyjne.pl

Nazwa inwestycji	ROBOTY BUDOWLANE ZWIĄZANE Z POPRAWĄ BEZPIECZEŃSTWA POŻAROWEGO W BUDYNKU	
Branża	ARCHITEKTURA	Stadium PROJEKT PRAC BUDOWLANYCH
Inwestor	Urząd Gminy w Kowali Kowala 105A, 26-624 Kowala	
Adres	Przedszkole publiczne im. Juliana Tuwima w Kowali Kowala - Stępcina 82 A; 26-624 Kowala	Data GRUDZIEŃ 2017
Tytuł rysunku	SZKIC LOKALIZACYJNY	Skala 1 : 500
Projektował	mgr inż. arch. Błażej Marchewka Upr. nr MA/029/09; Ewid. nr MA-2117	Podpis
Opracował	mgr inż. arch. Łukasz Pajka	Podpis

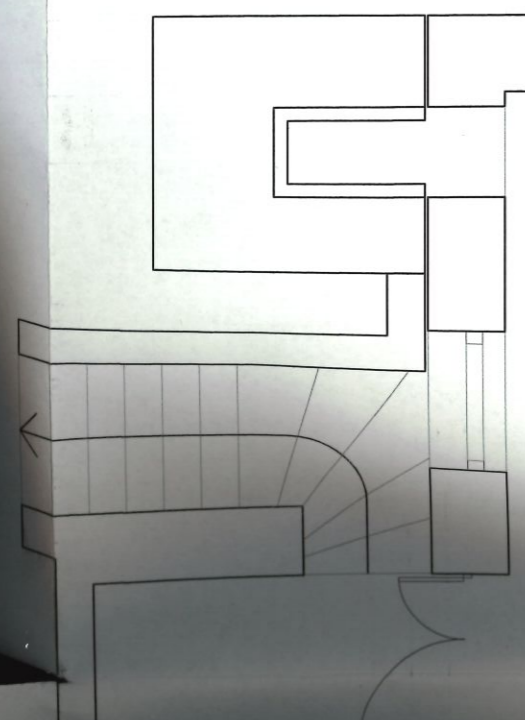
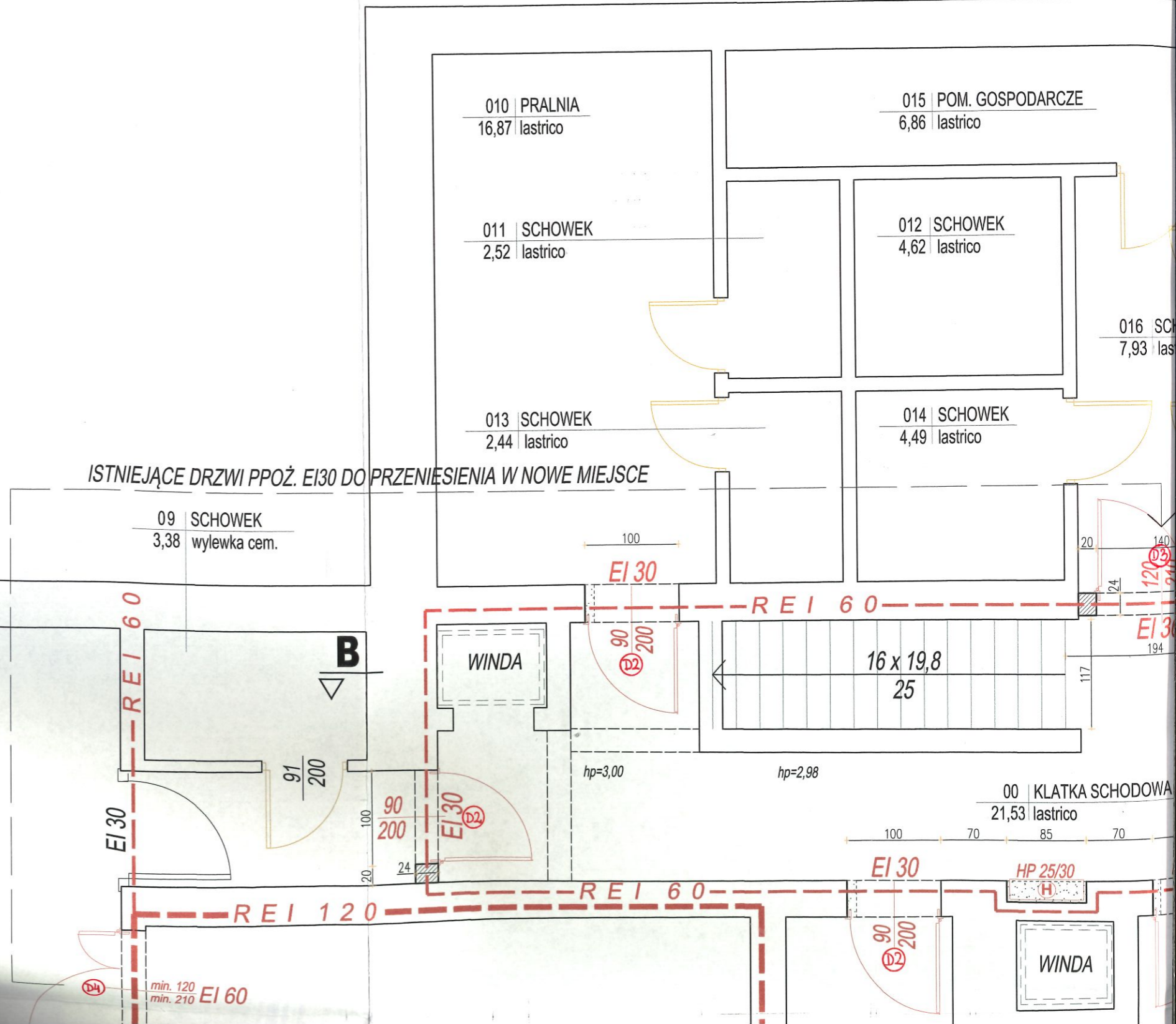
062_PB_1001





-  ŚCIANY PROJEKTOWANE
-  ŚCIANY DO ROZBIÓRKI

ISTNIEJĄCE DRZWI PPOŻ. EI30 DO PRZENIESIENIA W NOWE MIEJSCE



08 KOTŁOWNIA
32,30 wylewka cem.

min. 120
min. 210 EI 60

00 KLATKA SCHODOWA
21,53 lastrico

WINDA

HP 25/30
(H)

16 x 19,8
25

WINDA

B

09 SCHOWEK
3,38 wylewka cem.

010 PRALNIA
16,87 lastrico

011 SCHOWEK
2,52 lastrico

013 SCHOWEK
2,44 lastrico

015 POM. GOSPODARCZE
6,86 lastrico

012 SCHOWEK
4,62 lastrico

014 SCHOWEK
4,49 lastrico

016 SCHOWEK
7,93 lastrico

EI 30

REI 60

EI 30
REI 60

REI 120

REI 60

EI 30

EI 30

hp=3,00

hp=2,98

91
200

90
200

EI 30
D2

100

20

140

24

120

24

194

117

100

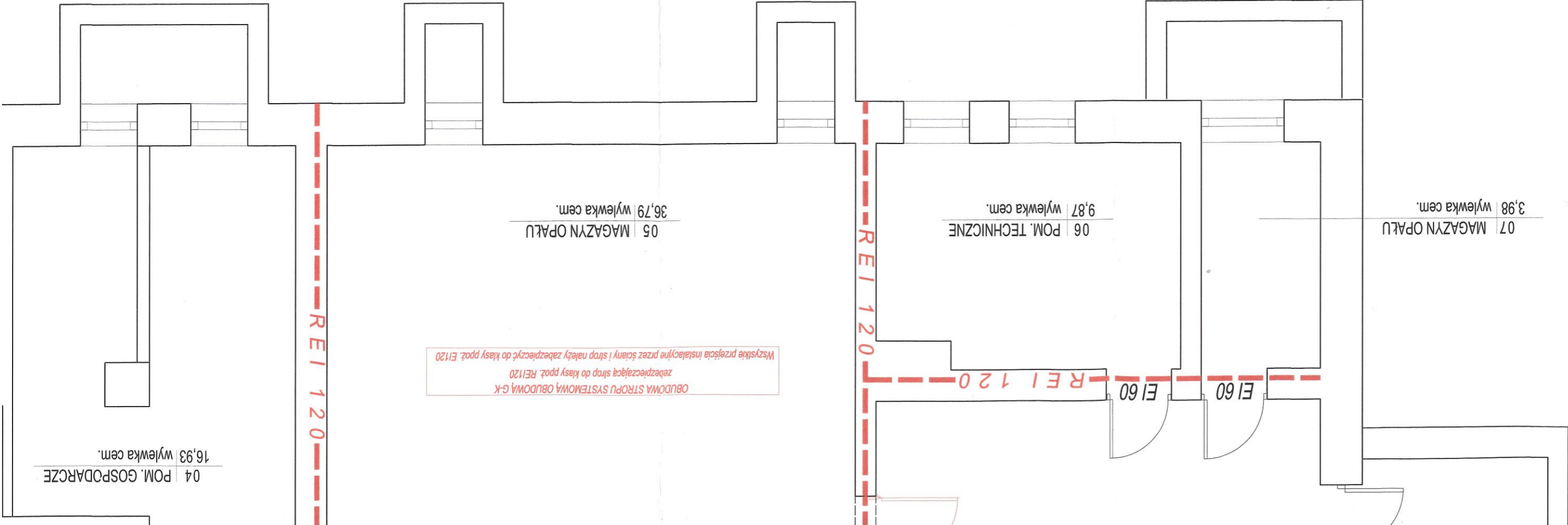
70

85

70

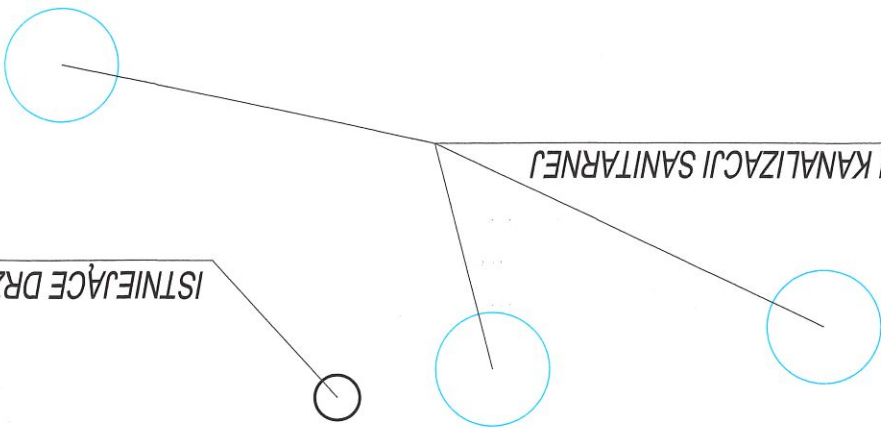
UWAGA !!!

1. Szerokość otworów drzwiowych należy dostosować do przyjętego przez wykonawcę producenta stolarki poz.
2. W zależności od rodzaju stolarki należy dokonać stosownych rozkuc istniejących otworów drzwiowych oraz wstawienia nadproży
3. Fragmenty ścian do wymurowania wykonac z cegły pełnej ceramicznej na zaprawie cem-wap.
4. W nowych oraz poszerzanych otworach drzwiowych należy wykonac nowe nadproza prefabrykowane typu L19/D
5. Istniejące drzwi do pomieszczenia 05 przełożyć należy do nowego otworu (wejście do pom. nr 016), a w ich miejsce wstawić drzwi EI60 o tych samych wymiarach
6. W pomieszczeniu nr 05 od spodu stropu należy wykonac obudowę w klasie REI 120 w systemie z płyt G-K
7. Wszystkie przejścia instalacyjne biegnące przez ściany oddzielenia pożarowego REI należy zabezpieczyć do klasy ściany
8. Projektowany hydrant należy wykonac jako wętkowy montowany zgodnie z przepisami dot. hydrantów wewnętrznych wg. opracowania branżowego
9. Oświetlenie należy wykonac zgodnie z opracowaniem branżowym

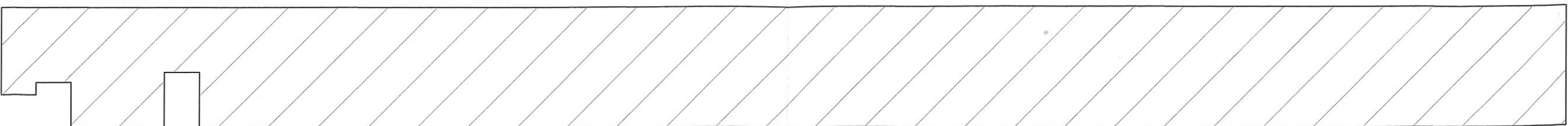


ISTNIEJĄCE DRZEWO (ŚWIERK) DO USUNIĘCIA

ISTNIEJĄCE STUDZIENKI KANALIZACJI SANITARNEJ



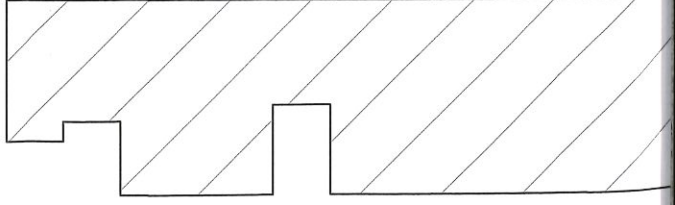
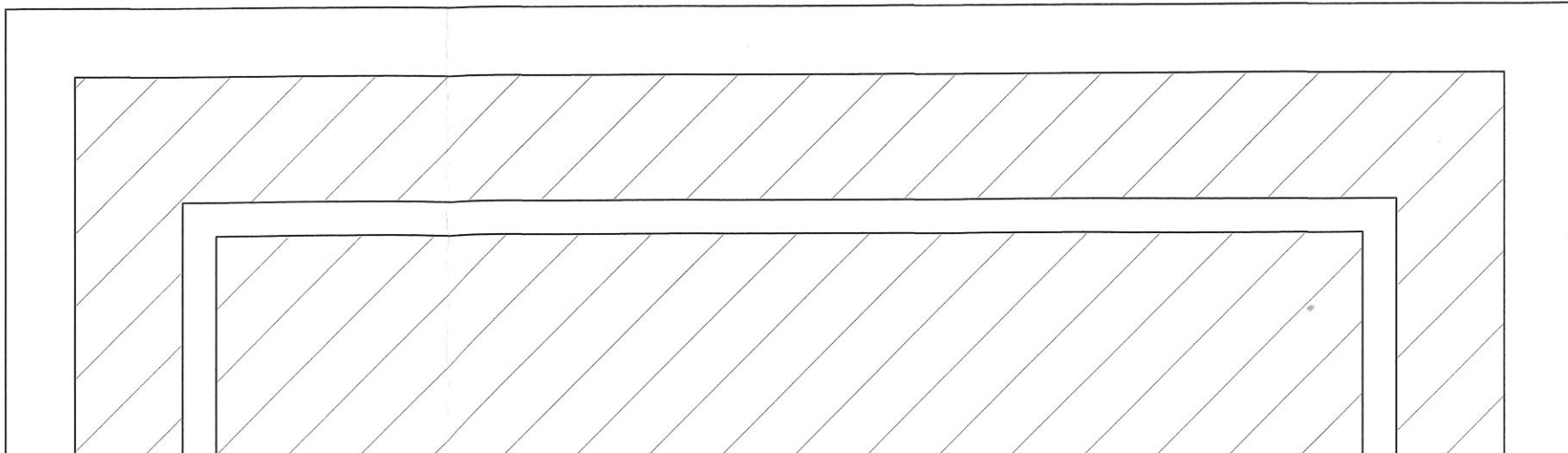
ŚCIANY PROJEKTOWANE
ŚCIANY DO ROZBIÓRKI



Nazwa inwestycji: ROBOTY BUDOWLANE BEZPIECZENSTWA PO		Branża: Stadium	
Inwestor: Urząd Gminy w Kowale Kowala 105A, 26-624 Kowala		Adres: Przedszkole publiczne im. Juliana Kowala - Stępczna 82 A, 26-624 K	
Tytuł rysunku: RZUT PWNICY		Projektował: mgr inż. arch. Błażej Marchewka Upr. nr MA/029/09; Ewid. nr MA-21	
Opracował: mgr inż. arch. Łukasz Pajka			



PF
26
tel
e-1

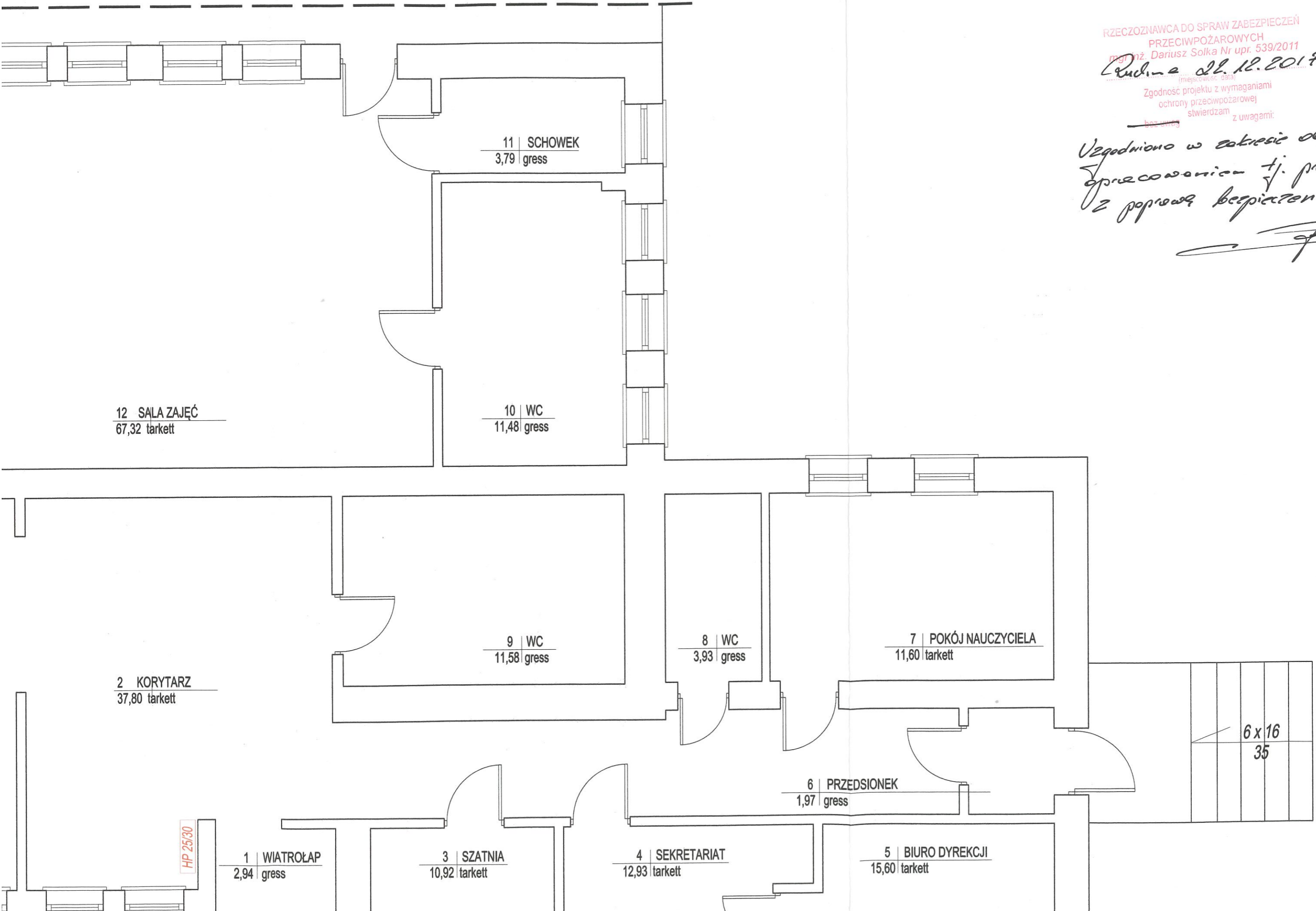


RZECZOZNAWCA DO SPRAW ZABEZPIECZEŃ
PRZECIWOŻAROWYCH
mgr inż. Dariusz Solka Nr upr. 539/2011

Rudna 22.12.2017
(miejscowość data)

Zgodność projektu z wymaganiami
ochrony przeciwpożarowej
stwierdzam z uwagami:

*Uzgodniono w zakresie objęty -
opracowaniem tj. proc. zabezpieczenia
z poprawą bezpieczeństwa pp.*



A

14 | SCHOWEK
4,09 | tarkett

15 | WC
11,42 | gress

30 | KLATKA SCHODOWA
7,71 | wylewka cementowa

13 | SALA ZAJĘĆ
66,46 | tarkett

Drzwi EI30 w pozycji otwartej (blokowane elektrozaczepem, zwalnianym przez instalację oddymiania klatki schodowej).

REI 60

WINDA

hp=2,30

EI 30

90 200

+0,00

16 x 19,8
25

15 x 15,8
29

213

EI 30

112 200

120

120

120

120

120

120

120

120

120

120

120

120

120

120

120

120

120

120

120

120

29 | KLATKA SCHODOWA
23,76 | gress

90 200

REI 60

EI 30

17 83

20 | KUCHNIA
32,55 | gress

18 | ROZDZIELNIA
5,63 | tarkett



EI 30

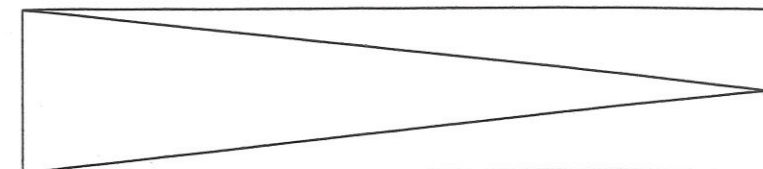
12 88

17 | GOSPODARCZE
9,02 | tarkett

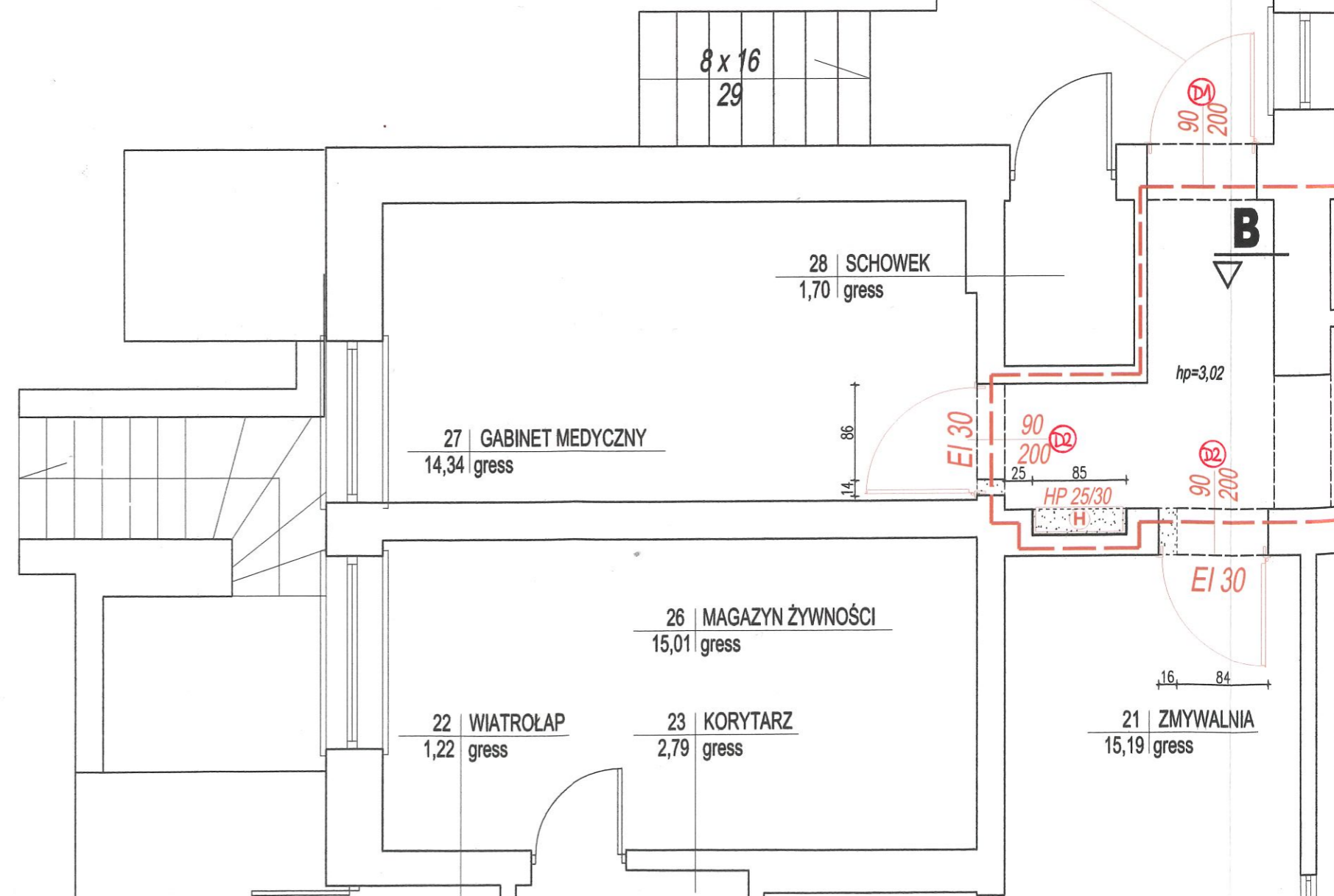
16 | HOL GŁÓWNY
59,76 | tarkett

B

-  ŚCIANY PROJEKTOWANE
-  ŚCIANY DO ROZBIÓRKI

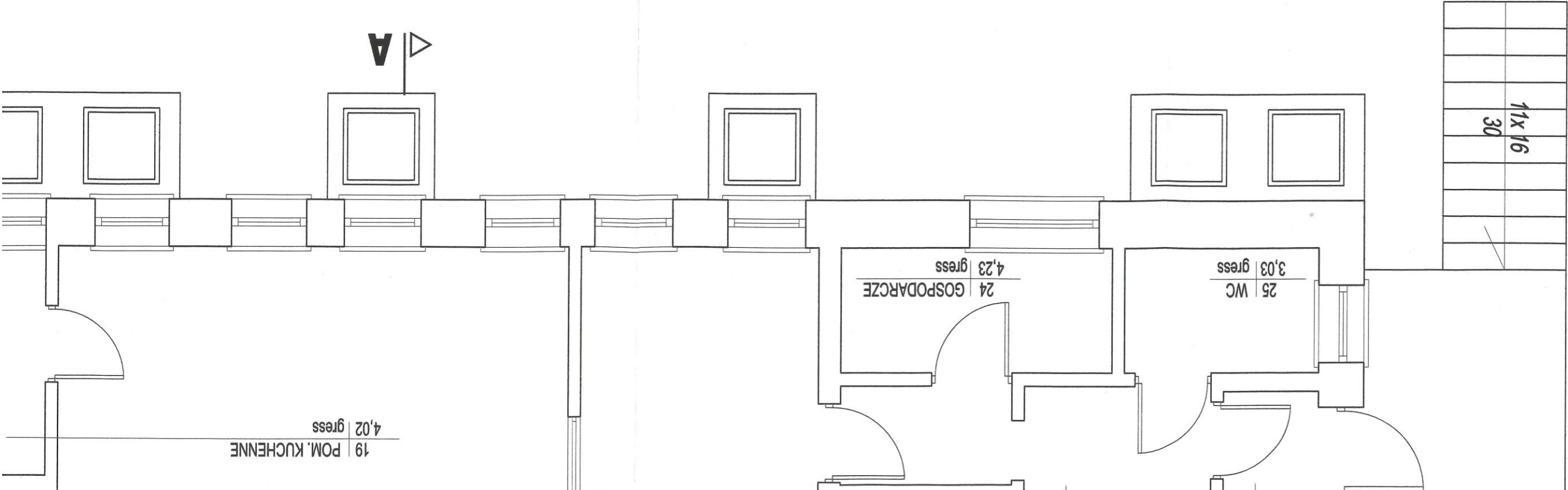


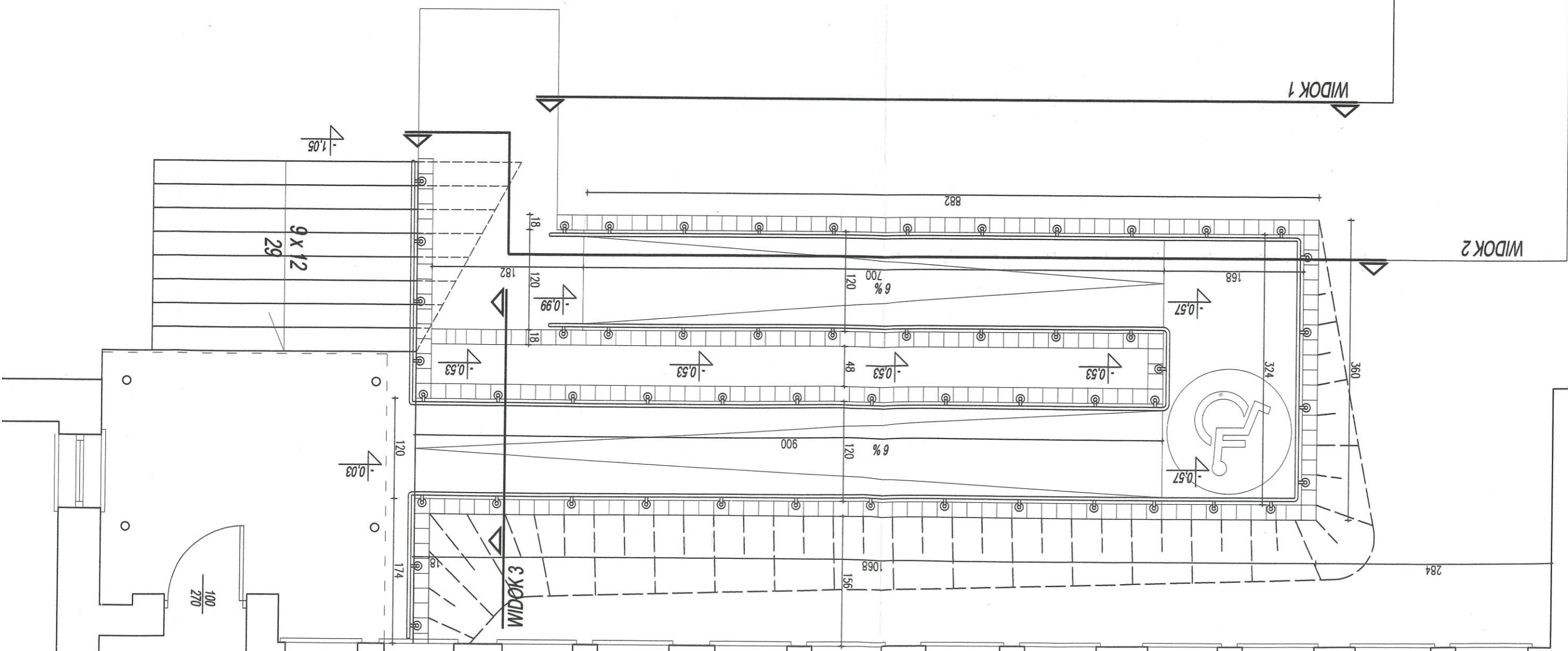
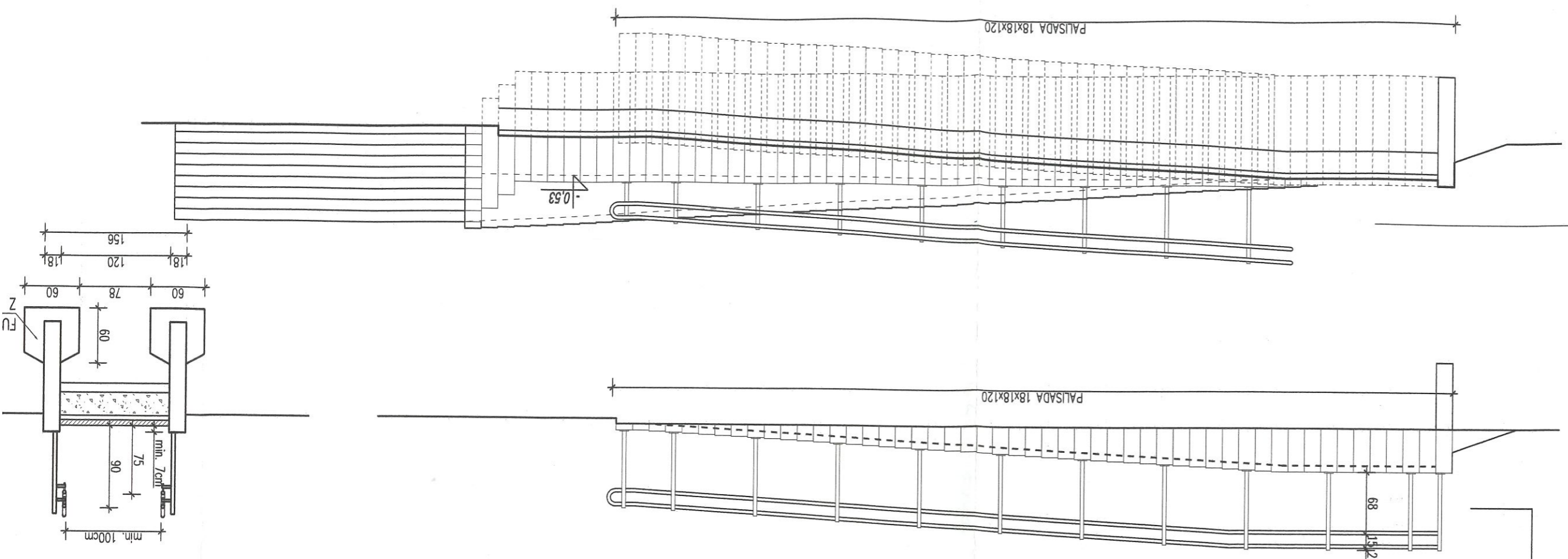
*Drzwi napowietrzające, otwierane automatycznie. Powierzchnia zgodnie z symulacją CFD.
Drzwi należy wykonać z elektrozamkiem umożliwiającym otwieranie drzwi siłownikiem sterowanym z centrali oddymiającej.*



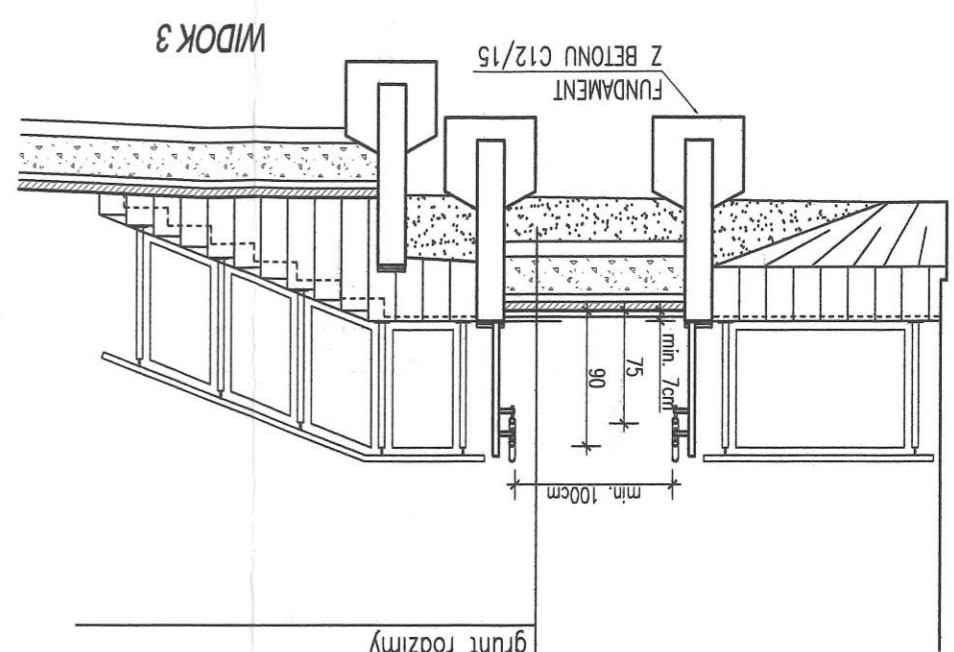
UWAGA !!!

1. Szerokość otworów drzwiowych należy dostosować do przyjętego przez wykonawcę producenta stolarki poz.
2. W zależności od rodzaju stolarki należy dokonać stosownych rozkuc istniejących otworów drzwiowych oraz wstawienia nadproży
3. Fragmenty ścian do wymurowania wykonać z cegły pełnej ceramicznej na zaprawie cem-wap.
4. W nowych oraz poszerzanych otworach drzwiowych należy wykonać nowe nadproża prefabrykowane typu L19/D
5. Wszystkie przejścia instalacyjne biegnące przez ściany oddzielenia pożarowego RfI należy zabezpieczyć do klasy ściany
6. Projektowany hydrant należy wykonać jako wnekowy montowany zgodnie z przepisami dot. hydrantów wewnętrznych wg. opracowania branżowego
7. Oświetlenie należy wykonać zgodnie z opracowaniem branżowym
8. Drzwi wejściowe do klatki schodowej z pomieszczenia 16 wyposażone w elektrozapczyn podtrzymujący drzwi w pozycji otwartej, zwalniający drzwi przez instalację sterującą oddymianiem klatki schodowej
9. Drzwi napowietrzające klatkę schodową w ramach instalacji oddymiania otwierane automatycznie przez instalację sterującą oddymianiem

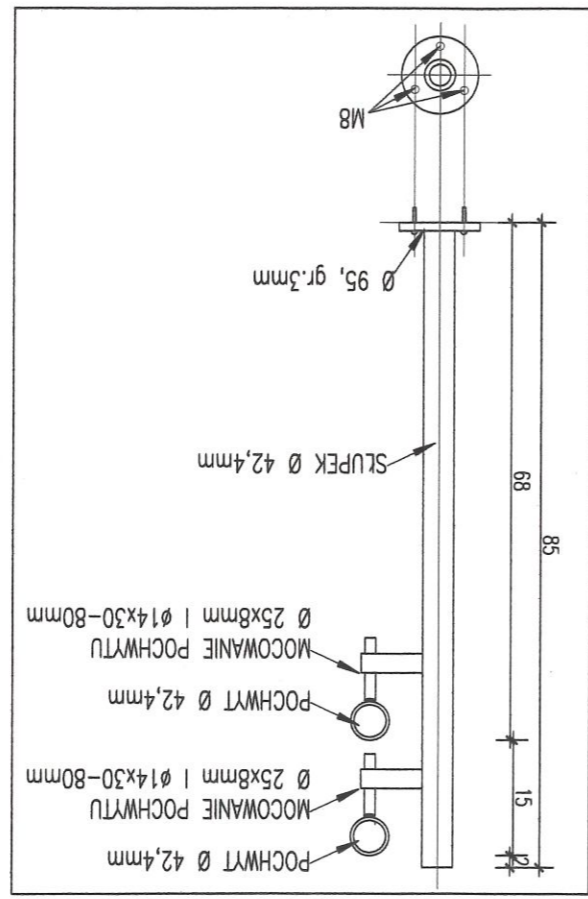




062_PB_1003	
Opracował	mgr inż. arch. Łukasz Pajka
Podpis	
Projektował	mgr inż. arch. Białej Marchewka
Upr. nr MA/029/09; Ewid. nr MA-2117	
Podpis	
Tytuł rysunku	RZUT PARTERU
Skala	1 : 50
Adres	Przedszkole publiczne im. Juliana Tuwima w Kowale Kowala - Stępocina 82 A; 26-624 Kowala
Data	GRUDZIEŃ 2017
Investor	Urząd Gminy w Kowale Kowala 105A, 26-624 Kowala
Branża	ARCHITEKTURA
Stadium	PROJEKT PRAC BUDOWLANYCH
Nazwa inwestycji	ROBOTY BUDOWLANE ZWIĄZANE Z POPRAWĄ BEZPIECZEŃSTWA POŻAROWEGO W BUDYNKU
PROJEKTY KOMERCYJNE SP. Z O.O. 26-600 Radom, ul. Kanałowa 10/12lok. 103 tel. (48) 307 03 19 e-mail: ms@projektykomercyjne.pl	



6cm	kostka brukowa
5cm	podsyпка wyrównująca z drobnego piasku do 2mm
25cm	podbudowa np. tłuczeń
	warstwa odsączająca np. żwir 10cm
	grunt rodzimy



DETAIL PORĘCZY
SKALA 1:10

STACJA PROJEKTOWA
w RADOMIU
26-600 Radom

FUNDAMENT
Z BETONU C12/15

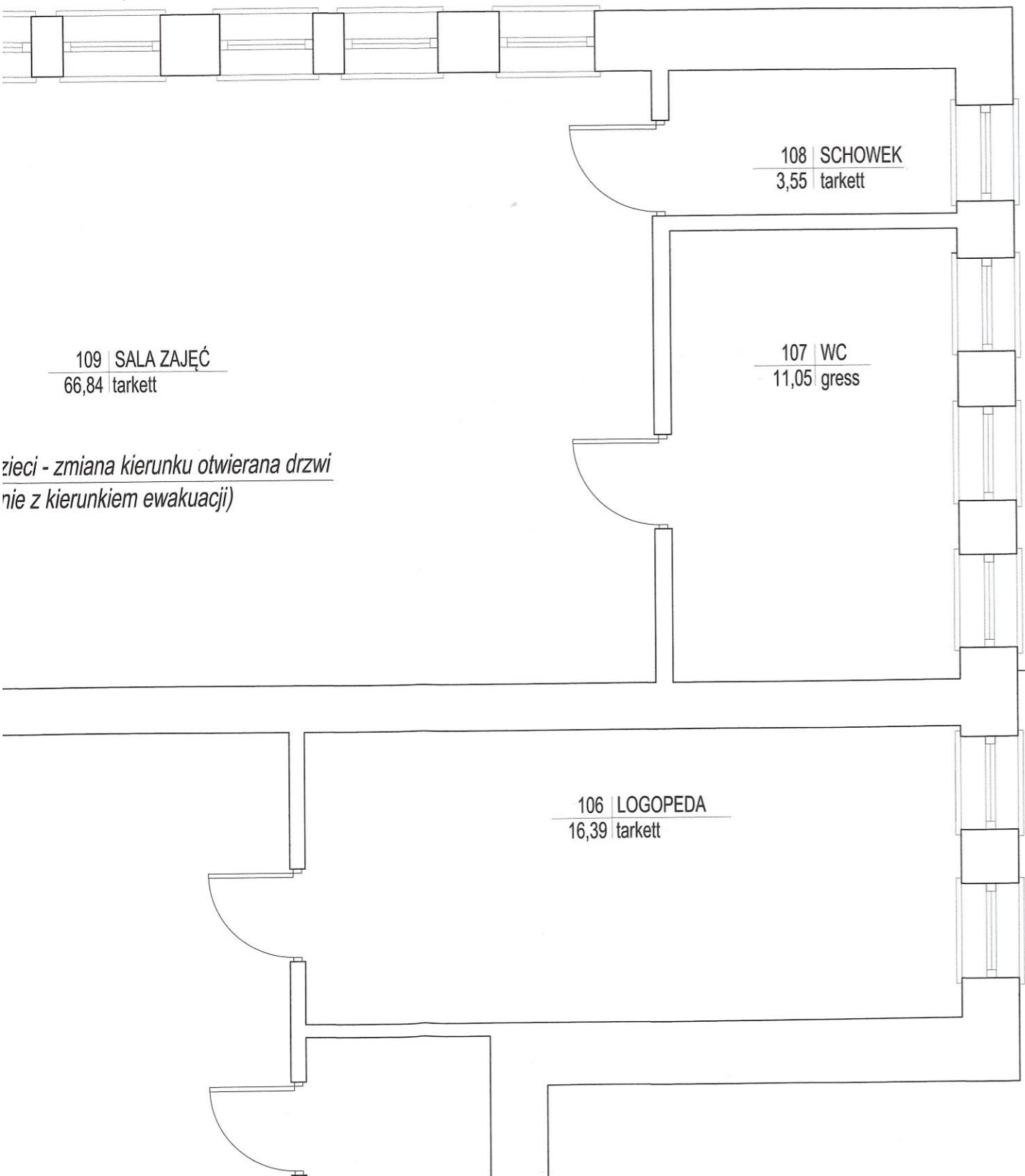
109 | SALA ZAJĘĆ
66,84 tarkett

*złoci - zmiana kierunku otwierania drzwi
nie z kierunkiem ewakuacji)*

108 | SCHOWEK
3,55 tarkett

107 | WC
11,05 gress

106 | LOGOPEDA
16,39 tarkett



A

SCHOWEK
gress

112 | WC
11,72 gress

110 | SALA ZAJĘĆ
66,55 gress

109 SA
66,84 tark

Drzwi EI30 w pozycji otwartej (blokowane elektrozaczepem, zwalnianym przez instalację oddymiania klatki schodowej).

Miejsce na przełożony grzejnik

Drzwi wejściowe do sal zajęć dzieci - zmiana kierunku z wewnątrz na zewnątrz (zgodnie z kierunkiem)

REI 60

15 x 15,8
29

6 x 13
27

114 | KLATKA SCHODOWA
21,07 gress

101 | PRZEDSIONEK
9,45 gress

104 | SALA ZAJĘĆ
60,46 tarkett

B

*Wierzchnia zgodnie z symulacją CFD
o przez system ppoż*

89 (77)
171 (160)

WINDA

EI 30
87

EI 30
90
200

HP 25/30
001

112
200
05

58
170
001

+3,20

+2,37

H_p = +1,05

13

A

111 SCHOWEK
4,24 gress

112 WC
11,72 gress

110 SALA ZAJĘĆ
66,55 gress

Drzwi EI30 w pozycji otwartej (blokowane elektrozaczepem, zwalnianym przez instalację oddymiania klatki schodowej).

Miejsce na przełożony grzejnik

B

WINDA

15 x 15,8
29

6 x 13
27

114 KLATKA SCHODOWA
21,07 gress

113 MASZYNOWNIA
2,27 gress

EI 30
76
200

+2,37

H_p = +1,05

EI 30

112
200

90
200

HP 25/30

WINDA

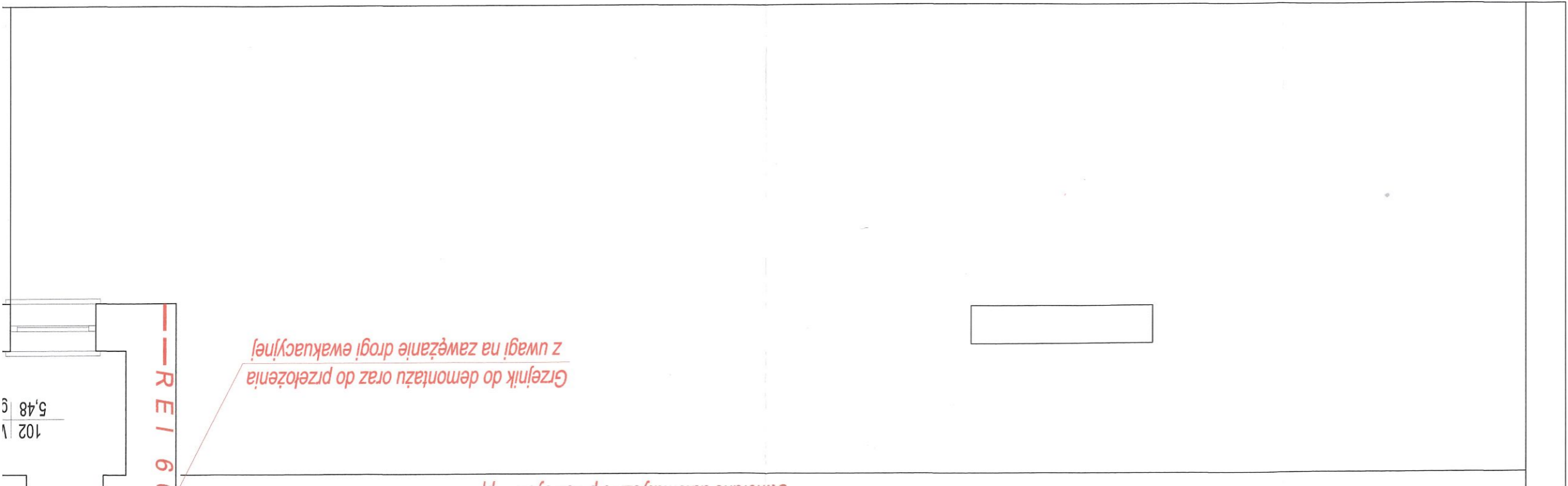
EI 30
87

89 (77)
171 (160)

*Okno oddymiające, powierzchnia zgodnie z symulacją CFD
Otwierane automatycznie przez system ppoż.*

UWAGA !!!

1. Szerokość otworów drzwiowych należy dostosować do przyjętego przez wykonawcę producenta stolarki poz.
2. W zależności od rodzaju stolarki należy dokonać stosownych rozkuc istniejących otworów drzwiowych oraz wstawienia nadproży
3. Fragmenty ścian do wymurowania wykonać z cegły pełnej ceramicznej na zaprawie cem-wap.
4. W nowych oraz poszerzanych otworach drzwiowych należy wykonać nowe nadproża prefabrykowane typu L19/D
5. Wszystkie przejścia instalacyjne biegnące przez ściany oddzielenia pożarowego REI należy zabezpieczyć do klasy ściany
6. Projektowany hydrant należy wykonać jako nasłonienny montowany zgodnie z przepisami dot. hydrantów wewnętrznych wg. opracowania branżowego
7. Oświetlenie należy wykonać zgodnie z opracowaniem branżowym
8. Drzwi wejściowe do klatki schodowej z pomieszczenia 101 wyposażone w elektryczny podtrzymujący drzwi w pozycji otwartej, zwalniający drzwi przez instalację sterującą oddymianiem klatki schodowej
9. Okno oddymiające klatkę schodową w ramach instalacji oddymiania otwierane automatycznie przez instalację sterującą oddymianiem



ŚCIANY PROJEKTOWANE



ŚCIANY DO ROZBIÓRKI




Nazwa inwestycji: ROBOTY BUDOWLANE ZWIĄZANE Z POPRAWĄ BEZPIECZEŃSTWA POŻAROWEGO W BUDYN BRANŻA		Stadium ARCHITECTURA
Inwestor Urząd Gminy w Kowale Kowala 105A, 26-624 Kowala		Adres Przedzkołe publiczne im. Juliana Tuwima w Kowale Kowala - Stępocina 82 A; 26-624 Kowala
Tytuł rysunku RZUT PIĘTRA	Skala 1 : 5	Data GRUDZIEŃ
Projektował mgr inż. arch. Błażej Marchewka Upr. nr MA/029/09; Ewid. nr MA-2117	Podpis	
Opracował mgr inż. arch. Łukasz Pajka	Podpis	



PROJEKTY KOMERCYJNE SP. Z
 26-600 Radom, ul. Kanatowa 10/121
 tel. (48) 307 03 19
 e-mail: ms@projektyskierujne.pl

062_PB_10



WRAZ Z...

062_PB_1005	
Opracował	mgr inż. arch. Łukasz Pajka
Projektował	mgr inż. arch. Błażej Marchewka Upr. nr MA/029/09; Ewid. nr MA-2117
Tytuł rysunku	PRZEKRÓJ PIONOWY
Skala	1 : 50
Adres	Przedzkoie publiczne im. Juliana Tuwima w Kowale Kowala - Stępczyna 82 A; 26-624 Kowala
Investor	Urząd Gminy w Kowale Kowala 105A, 26-624 Kowala
Branża ARCHITEKTURA	
Stadium PROJEKT PRAC BUDOWLANYCH	
Nazwa inwestycji	ROBOTY BUDOWLANE ZWIĄZANE Z POPRAWĄ BEZPIECZEŃSTWA POŻAROWEGO W BUDYNKU
 PROJEKTY KOMERCYJNE SP. Z O.O. 26-600 Radom, ul. Kanalowa 10/12lok.103 tel. (48) 307 03 19 e-mail: ms@projektynkomercyjne.pl	



Okno oddymiające, powierzchnia zgodnie z symulacją CFD
Otwierane automatycznie przez system ppoż.

Drzwi EI30 w pozycji otwartej (blokowane elektrozapęsem, zwalnianym przez instalację oddymiania klatki schodowej).
Grzejnik do demontażu oraz do przełożenia z uwagi na zawężanie drogi ewakuacyjnej!

 ŚCIANY PROJEKTOWANE
 ŚCIANY DO ROZBIÓRKI

STYDIO ARCHITECTURA
 W RADOMIU
 5-600 Radom

Symbol	Rodzaj	Typ	E I	Uwagi	Szerokość przejścia	Wysokość przejścia	Piwnica	Parter	Piętro	Suma
D01	JEDNOSKRZYDŁOWE	ZEWNĘTRZNE	-	<ul style="list-style-type: none"> Rama skrzydła i ościeżnicy stalowa. Kolorystyka w porównaniu z inwestorem (sugerowany kolor - Biały: RAL 9010) Ościeżnica wewnętrzna Samozamykacz Drzwi wyposażone w słownik otwierający sterowany z centrali instalacji oddymiania kłaki Elektronamek Wymiary drzwi zgodnie z symulacją CFD 	min. 90	min. 200	-	-	-	-
D02	JEDNOSKRZYDŁOWE	WENWĘTRZNE	EI30	<ul style="list-style-type: none"> Rama skrzydła i ościeżnicy stalowa. Kolorystyka w porównaniu z inwestorem (sugerowany kolor - Biały: RAL 9010) Ościeżnica narozna Samozamykacz Drzwi przeliczne z pomieszczenia nr 05 magazynu 	główne skrzydło min. 90 mniejsze skrzydło ~40	min. 210	-	-	-	
D03	DWUSKRZYDŁOWE	WENWĘTRZNE	EI30	<ul style="list-style-type: none"> Rama skrzydła i ościeżnicy stalowa. Kolorystyka w porównaniu z inwestorem (sugerowany kolor - Biały: RAL 9010) Ościeżnica wewnętrzna Samozamykacz Drzwi przeliczne do pomieszczenia magazynu 05 w miejsce drzwi D03 	główne skrzydło min. 90 mniejsze skrzydło ~40	min. 210	-	-	-	
D04	DWUSKRZYDŁOWE	WENWĘTRZNE	EI60	<ul style="list-style-type: none"> Rama skrzydła i ościeżnicy stalowa. Kolorystyka w porównaniu z inwestorem (sugerowany kolor - Biały: RAL 9010) Ościeżnica wewnętrzna Samozamykacz Drzwi przeliczne do pomieszczenia magazynu 05 w miejsce drzwi D03 	główne skrzydło min. 90 mniejsze skrzydło ~40	min. 210	-	-	-	
D05	JEDNOSKRZYDŁOWE	WENWĘTRZNE	EI30	<ul style="list-style-type: none"> Rama skrzydła i ościeżnicy stalowa. Kolorystyka w porównaniu z inwestorem (sugerowany kolor - Biały: RAL 9010) Ościeżnica narozna Samozamykacz Skrzydło drzwi z elektrozapczeniem zwalającym przez instalację oddymiania kłaki schodowej. 	min. 110	min. 200	-	-	-	
D06	JEDNOSKRZYDŁOWE	WENWĘTRZNE	EI30	<ul style="list-style-type: none"> Rama skrzydła i ościeżnicy stalowa. Kolorystyka w porównaniu z inwestorem (sugerowany kolor - Biały: RAL 9010) Ościeżnica narozna Samozamykacz 	min. 75	min. 200	-	-	-	

PROJEKT KOMERCYJNE SP. Z O.O.
26-600 Radom, ul. Kanatowa 10/12 lok. 103
tel. (48) 307 03 19
e-mail: ms@projektykomercyjne.pl



Nazwa inwestycji
ROBOTY BUDOWLANE ZWIĄZANE Z POPRAWĄ BEZPIECZENSTWA POZAROWEGO W BUDYNKU

Branża
ARCHITEKTURA
Stadium
PROJEKT PRAC BUDOWLANYCH

Inwestor
Urząd Gminy w Kowali
Kowala 105A, 26-624 Kowala

Adres
Przedzkoie publiczne im. Juliana Tuwima w Kowali
Kowala - Stępczna 82 A; 26-624 Kowala

Tytuł rysunku
WYKAZ STOLARKI

Projektował
mgr inż. arch. Białej Marchewka
Up. nr MA/029/09; Ewid. nr MA-2117

Opracował
mgr inż. arch. Łukasz Pajka

062_PB_1006