

PROJEKT REMONTU

BUDYNKU POSTERUNKU POLICJI

INWESTOR:	URZĄD GMINY KOWAŁA Kowala 105A 26-624 Kowala
ADRES INWESTYCJI:	Dz. nr 2035/8 ark.1 obręb: 0012-Kowala

ZESPÓŁ PROJEKTANTÓW

ARCHITEKTURA	<i>mgr inż. arch. Błażej Marchewka</i> <i>Nr upr. MA/029/09</i> <i>Uprawnienia w specjalności architektonicznej do projektowania bez ograniczeń</i>	22.09.2014
---------------------	--	------------

SPIS ZAWARTOŚCI OPRACOWANIA

OŚWIADCZENIE.....	2
ZAŚWIADCZENIE PROJEKTANTA.....	3
UPRAWNIENIA PROJEKTANTA.....	4
1.DANE OGÓLNE.....	5
2. ISTNIEJĄCE ROZWIĄZANIA ARCHITEKTONICZNO – BUDOWLANE	5
3. OPIS REMONTU.....	6

CZĘŚĆ GRAFICZNA:

- MAPA ORIENTACYJNA - skala 1:10 000
- SZKIC USYTUOWANIA OBIEKTÓW – skala 1:500
- 1/I – INWENTARYZACJA – RZUT PARTERU – skala 1:100
- 2/I - INWENTARYZACJA – RZUT PIĘTRA – skala 1:100
- 3/I - INWENTARYZACJA – ELEWACJE – skala 1:100
- 1/R – REMONT– RZUT PARTERU - ZMIANY – skala 1:100
- 2/R - REMONT– RZUT PIĘTRA – ZMIANY – skala 1:100
- 3/R - REMONT – RZUT PARTERU - PROJEKT– skala 1:100
- 4/R - REMONT –RZUT PIĘTRA – PROJEKT – skala 1:100
- 5/R - REMONT – POCHYLNIA DLA NIEPEŁNOSPRAWNYCH – skala 1:100
- 6/R - REMONT – ZESTAWIENIE STOLARKI – skala 1:100
- 7/R - REMONT – ELEWACJE – skala 1:100
- 8/R - REMONT – KOLORYSTYKA ELEWACJI – skala 1:100

ADRES INWESTYCJI:	INWESTOR:
Dz. nr 2035/8 ark. 1, obręb: 001-Kowala	Urząd Gminy Kowala Kowala 105A 26-624 Kowala

OŚWIADCZENIE

Zgodnie z art. 20 ust. 4 Ustawy Prawo Budowlane z dnia 7 lipca 1994r. (tekst jednolity :

Dz. U. z 2010r Nr 243, poz. 1623 tekst jednolity)

oświadczam

że przedmiotowy PROJEKT REMONTU jest kompletny oraz został sporządzony zgodnie z obowiązującymi przepisami oraz zasadami wiedzy technicznej.

wrzesień, 2014



**IZBA ARCHITEKTÓW
RZECZYPOSPOLITEJ POLSKIEJ**

Mazowiecka Okręgowa Rada Izby Architektów RP

ZAŚWIADCZENIE - ORYGINAŁ

(wypis z listy architektów)

Mazowiecka Okręgowa Rada Izby Architektów RP zaświadcza, że:

mgr inż. arch. Błażej Jakub MARCHEWKA

posiadający kwalifikacje zawodowe do pełnienia samodzielnych funkcji technicznych w budownictwie w specjalności architektonicznej i w zakresie posiadanych uprawnień nr **MA/029/09**, jest wpisany na listę członków Mazowieckiej Okręgowej Izby Architektów RP pod numerem: **MA-2117**.

Członek czynny od: 08-09-2009 r.

Data i miejsce wygenerowania zaświadczenia: 08-01-2014 r. Warszawa.

Zaświadczenie jest ważne do dnia: **30-06-2015 r.**

Podpisano elektronicznie w systemie informatycznym Izby Architektów RP przez:
Anatol Kuczyński, Sekretarz Okręgowej Rady Izby Architektów RP.

Nr weryfikacyjny zaświadczenia:

MA-2117-1DCC-F465-422B-2494

Dane zawarte w niniejszym zaświadczeniu można sprawdzić podając nr weryfikacyjny zaświadczenia w publicznym serwisie internetowym Izby Architektów: www.izbaarchitektow.pl lub kontaktując się bezpośrednio z właściwą Okręgową Izbą Architektów RP.



IZBA ARCHITEKTÓW
RZECZYPOSPOLITEJ POLSKIEJ

MAZOWIECKA OKRĘGOWA IZBA ARCHITEKTÓW
KOMISJA KWALIFIKACYJNA

KK/069/09
Nr upr. MA/029/09

Warszawa, dnia 23 czerwca 2009 r.

DECYZJA KK/049/09

Na podstawie art. 12 ust. 1 pkt 1 i ust. 2, art. 13 ust. 1 pkt 1 i art. 14 ust. 1 pkt 1 ustawy z dnia 7 lipca 1994 r. - Prawo budowlane (tekst jednolity: Dz. U. z 2006 r. Nr 156, poz. 1118; z późn. zmianami), art. 11 i 24 ust. 1 pkt 2 ustawy z dnia 15 grudnia 2000 r. o samorządach zawodowych architektów, inżynierów budownictwa oraz urbanistów (Dz. U. z 2001 r. Nr 5, poz. 42; z późn. zmianami), oraz art.104 i 107 § 1 ustawy z dnia 14 czerwca 1960 r. - Kodeks postępowania administracyjnego

stwierdza się, że

Pan magister inżynier architekt **Błażej Jakub Marchewka**

ur. dnia 09.07.1977 r.

**posiada odpowiednie wykształcenie techniczne i praktykę zawodową
i nadaje się UPRAWNIENIA BUDOWLANE
w specjalności architektonicznej do projektowania bez ograniczeń**

Decyzja niniejsza jako uwzględniająca w całości żądanie strony nie wymaga uzasadnienia.

Od decyzji przysługuje Panu odwołanie do Krajowej Komisji Kwalifikacyjnej Izby Architektów. Odwołanie wnosi się za pośrednictwem organu, który wydał decyzję tj. Okręgowej Komisji Kwalifikacyjnej Mazowieckiej Okręgowej Izby Architektów, w terminie 14 dni od dnia doręczenia decyzji.

Przewodniczący OKK MOIA arch. Janusz Pachowski

Zastępca Przewodniczącego OKK MOIA arch. Andrzej Sowa

Sekretarz OKK MOIA arch. Elżbieta Dziubak

Członek OKK MOIA arch. Anna Wojterska - Talarczyk

Członek OKK MOIA arch. Radosław Kowalewski

Członek OKK MOIA arch. Andrzej Nasfeter

Członek OKK MOIA arch. Stanisław Stefanowicz



Otrzymują:

1. Wnioskodawca: Błażej Marchewka
2. Gdy decyzja stanie się ostateczna: 1) Główny Inspektor Nadzoru Budowlanego - w celu wpisania do centralnego rejestru osób posiadających uprawnienia budowlane, 2) Okręgowa Rada Izby Architektów.

1. DANE OGÓLNE

1.1. Przedmiot inwestycji oraz zakres opracowania.

Przedmiotem inwestycji jest remont budynku posterunku policji zlokalizowanego w Kowali na dz. nr 2035/8, ark. 1, obręb:0012-Kowala.

2. ISTNIEJĄCE ROZWIĄZANIA ARCHITEKTONICZNO – BUDOWLANE

2.1. Forma i funkcja obiektu

Budynek piętrowy, murowany, z dachem płaskim. Funkcja obiektu dostosowana jest do potrzeb komisariatu, w związku z czym remont obejmuje nieznaczne zmiany w układzie pomieszczeń.

2.2. Wymiary obiektu

Wysokość budynku – 8,10 m;

Szerokość elewacji szczytowej- ok.14,79m;

Długość elewacji frontowej- ok.14,56 m

Wysokość elewacji frontowej – ok. 8,07m

Powierzchnia zabudowy – ok. 194,1 m²

2.3. Konstrukcja budynku

Konstrukcja budynku murowana z elementami żelbetowymi. Strop żelbetowy monolityczny. Dach płaski ze spadkami na stronę frontową i tylną budynku.

2.4. Podłogi

Wylewka betonowa, gumoleum w stanie do usunięcia.

2.5. Ściany

Ściany w dobrym stanie, murowane, warstwa wykończenia wymagająca wymiany – odpadające tynki, odrywające się tapety, glazura i terakota do wymiany.

2.6. Dach

Dach płaski wykonany w technologii dachów płaskich – wymagający remontu. Stan techniczny pokrycia nie nadaje się do dalszego użytkowania i wymaga wymiany, warstwy izolacji również są w złym stanie technicznym.

2.7. Roboty wykończeniowe

Tynki wykruszające się, nierówne – wymagają remontu.

2.8. Instalacje

Elektryczne

W stanie nie nadającym się do użytku.

WOD-KAN i C.O.

W stanie nie nadającym się do użytku.

3. OPIS REMONTU

3.1 ŚCIANY

3.1.1 WEWNĘTRZNE

Lokalizacja ścian budynku – wg rysunku 1/R+4/R. Na rysunkach 1/R i 2/R zaznaczono, które ściany należy wyburzyć, a które należy wymurować z pustaków gazobetonowych gr. 12cm.

Należy usunąć odpadające fragmenty tynku, uzupełnić go i wyrównać, następnie zagruntować i pomalować farbą. W pomieszczeniach suchych stosować tynki gipsowe lub cementowo – wapienne kat. III, w pomieszczeniach mokrych (np. łazienka) – tynki cementowo – wapienne kat. III. Do malowania zastosować farby akrylowe, w kolorystyce wg tabeli. W pomieszczeniach mokrych stosować farby wodoodporne i wykonać lamperie do wysokości min. 2,0m z glazury w kolorze jasnoszarym. Piony sanitarne obudować płytami GK.

KOLORYSTYKA POMIESZCZEŃ

Ściany i sufity utrzymać w kolorystyce jasnej – białej, posadzki w kolorze szarym.

3.1.2 ZEWNĘTRZNE

- konstrukcja ścian zewnętrznych nie ulega zmianie – obrys pozostaje niezmienny, otwory okienne i drzwiowe pozostają bez zmian. Dopuszcza się wyrównanie otworów do montażu nowej stolarki okiennej i drzwiowej.
- Izolacja ścian – ściany należy docieplić styropianem przeznaczonym do ścian zewnętrznych np. EPS 70-040 gr. 12cm .

Tynk – mineralny barwiony w masie, przeznaczony do stosowania na zewnątrz, w kolorystyce jasnoszarej nr 0618 ATLAS, z granatowymi wstawkami nr 0537 ATLAS. Cokół budynku wykonać z tynku mozaikowego w kolorystyce szaro-czarnej lub szaro- czarno-granatowy.

3.1.3 FUNDAMENTOWE

Docieplić ściany styropianem EPS 100-038 gr. 12cm do poziomu ław.

3.2 POSADZKI

Istniejące powierzchnie podłogowe należy usunąć, skuć warstwę wylewki kruszącą się i mającą ubytki. Na tym podłożu należy wykonać nową wylewkę betonową min. 4cm zbrojoną siatkami. W pomieszczeniach na piętrze, w których prowadzone będą instalacje sanitarne należy skuć istniejącą wylewkę na głębokość umożliwiającą rozprowadzenie instalacji i przykrycie jej warstwą wylewki gr. min.3,5cm. Na tym wykonać warstwę wykończeniową podłóg:

- panele - drewnopodobne w kolorze popielatym, klasy AC-5 gr. min 7mm;

PARTER: - łącznie 44,68 m²

- w pomieszczeniach biurowych: 1.2, 1.3, 1.4,
- dyżurce – 1.8

PIĘTRO - łącznie 85,45 m²

- sekretariat 2.2
- pokój komendanta 2.3
- pomieszczenia biurowe: 2.7, 2.8, 2.9, 2.10, 2.11

- gres - szary na kleju, rozmiar 30x30cm

PARTER: - łącznie 86,33 m²

- w pomieszczeniach techniczne 1.5,1.6
- komunikacja 1.1, 1.9
- łazienki 1.10
- garaż 1.7

PIĘTRO - łącznie 54,71 m²

- poczekalnia 2.1
- łazienka, wc – 2.5, 2.13
- pokój socjalny – 2.4
- korytarz – 2.6, 2.12

3.3 SCHODY WEWNĘTRZNE

Schody należy sfrezować i jako warstwę wykończeniową zastosować gres na kleju w kolorze szarym. Płytki powinny mieć antypoślizgowe wykończenie stopnia – np. sfrezowania przy krańcach. Balustradę istniejąca należy wymalować na kolor szary.

3.4 SCHODY ZEWNĘTRZNE

Wykonać jako żelbetowe, monolityczne, z betonu C30/37 W8. Płyta spocznika oparta na dwóch ściankach murowanych szerokości min.15cm posadowionych na fundamentach analogicznych jak w rampie. Ścianki pod schody równoległe do budynku. Płyta spocznika żelbetowa gr. 15cm zbrojona #12 co 20 dołem, otulina zbrojenia 5cm.. Pokrycie schodów – gres mrozoodporny, ANTYPOŚLIZGOWY, chropowatość min. R11 w systemie mrozo i wodoodpornym do stosowania na zewnątrz. W przypadku zastosowania innych materiałów należy zapewnić antypoślizgowość powierzchni i odporność na warunki atmosferyczne.

3.5 PODJAZD DLA NIEPEŁNOSPRAWNYCH

Wykonać wg rys. 5/R z palisady gr. 18cm na fundamencie z betonu C12/15. Podjazd wykonać z kostki brukowej w kolorze szarym, na podsypce piaskowej (min. 5cm), podbudowie z tłucznia – 25cm i warstwie odsączającej np. żwir gr. 10cm.

3.6 STOLARKA OKIENNA I DRZWIOWA

Stolarka w całości do wymiany. Wymiary stolarki zestawione na rys. 6/R. W oknach zastosować szyby antywłamaniowe, ramy okienne PVC w kolorze szarym lub białym, współczynnik U max. 1,3 W/m²K. Parapety wymienić na nowe z konglomeratu w kolorze zbliżonym do białego Drzwi zewnętrzne pełne, bramy garażowe aluminiowe, o współczynniku U max= 1,7 W/m²K.

3.7 OTWORY OKIENNE I DRZWIOWE

Otwory okienne i drzwiowe zewnętrzne pozostają bez zmian – w istniejących miejscach zostają zamontowane nowe okna i drzwi.

Otwory wewnętrzne, które powstają w nowo murowanych ścianach oraz te, które należy wykuć w ścianach istniejących należy wykończyć nadprożem prefabrykowanym, żelbetowym monolitycznym zbrojonym min. 2#12 górą i dołem, #6 co 15cm lub belką stalową. Oparcie nadproży wykonać na dwóch rzędach muru z cegły pełnej długości ok.40cm.

3.8 DACH

Konstrukcja nośna dachu zostaje bez zmian, należy wymienić wszystkie warstwy kryjące. Zaprojektowano następujące wykończenie dachu:

- warstwa gruntująca z roztworu bitumicznego
- papa podkładowa jako paroizolacja]
- lepik
- płyty styropianowe gr.15cm
- papa podkładowa
- papa wierzchniego krycia

Obróbki blacharskie, rynny i rury spustowe z blachy powlekanej 150/120mm w kolorystyce grafitowej.

Kominy powyżej powierzchni dachu należy docieplić styropianem np. EPS 100-038, otynkować tynkiem w kolorze tynku elewacji i wykonać nowa obróbkę czapek komina.

3.9 INNE ELEMENTY WYKOŃCZENIA

Przy drzwiach zamocować tabliczki, których górna krawędź ma się znajdować na wys. 1,6m. Tabliczki umiejscowić od strony klamki lub zawiasów.

Kratki wentylacyjne należy wymienić – wymiary sprawdzić w naturze.

Piony kanalizacyjne w pomieszczeniach nr 1/4 i 1/10 należy obudować płytami GK, a następnie wykończyć warstwami jak w danym pomieszczeniu..

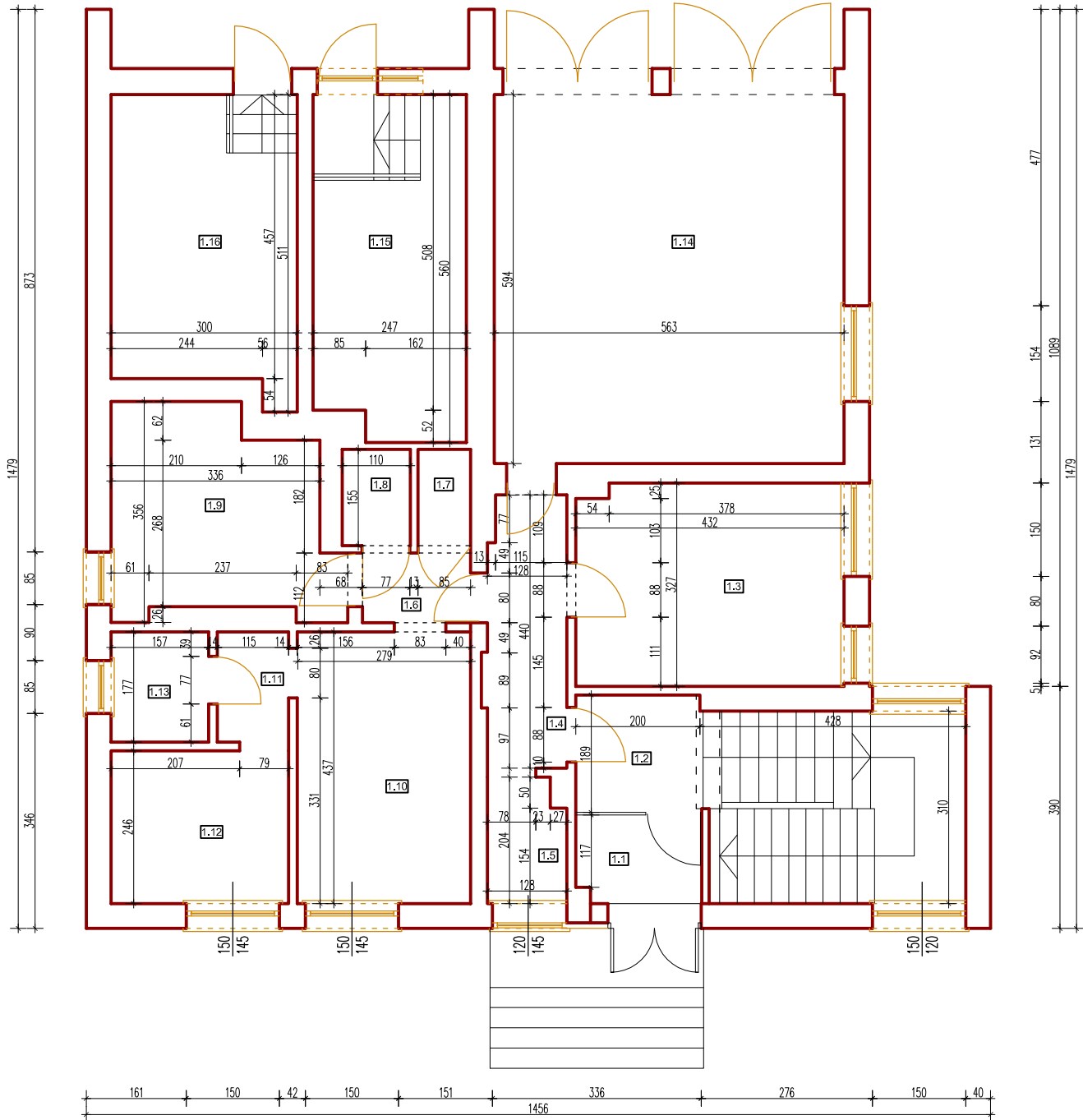
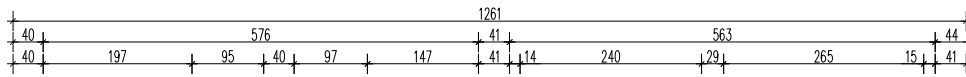
3.10 ZESTAWIENIE POMIESZCZEŃ I ICH ELEMENTÓW WYKOŃCZENIA

<i>NR I NAZWA POMIESZCZENIA</i>	<i>POSADZKI</i>	<i>ŚCIANY, SUFITY</i>
1.1 Komunikacja 1.9 Przedpokój	gres	Malowane na biało
1.2÷1,4 GOPS biuro 1.8 Dyżurka	panele	Malowane na biało
1.5,1.6 – Pom. techniczne	gres	Malowane na biało

1.7 Garaż	Gres + gzymsy przy posadzce min.10 cm	Malowane na biało, do wysokości 2,0m – glazura w kolorze szarym
1.10 Wc	Gres	Malowanie na biało farbą przeznaczoną do łazienek, do wysokości 2,0m glazura w kolorze szarym (jasnoszarym)
2.1 Poczekalnia 2.6,2.12 Korytarz	Gres	Malowanie na biało
2.2 Sekretariat	Panele / gres	Malowanie na biało, przy zlewie malowanie farbą wodoodporną przeznaczoną do kuchni
2.3 Komendant 2.7÷2.11 Biuro, sala narad	Panele	Malowanie na biało
2.4 Pokój socjalny	Gres	Malowanie na biało, przy zlewach malowanie farbą wodoodporną przeznaczoną do kuchni lub położyć glazurę do wys. 2,0m
2.5 Łazienka 2.13 Wc/porządkowe	Gres	Malowanie na biało farbą przeznaczoną do łazienek, do wysokości 2,0m glazura w kolorze szarym (jasnoszarym)

OPRACOWAŁ:

mgr inż. arch. Błażej Marchewka
MA/029/09; Ewid. nr MA-2117



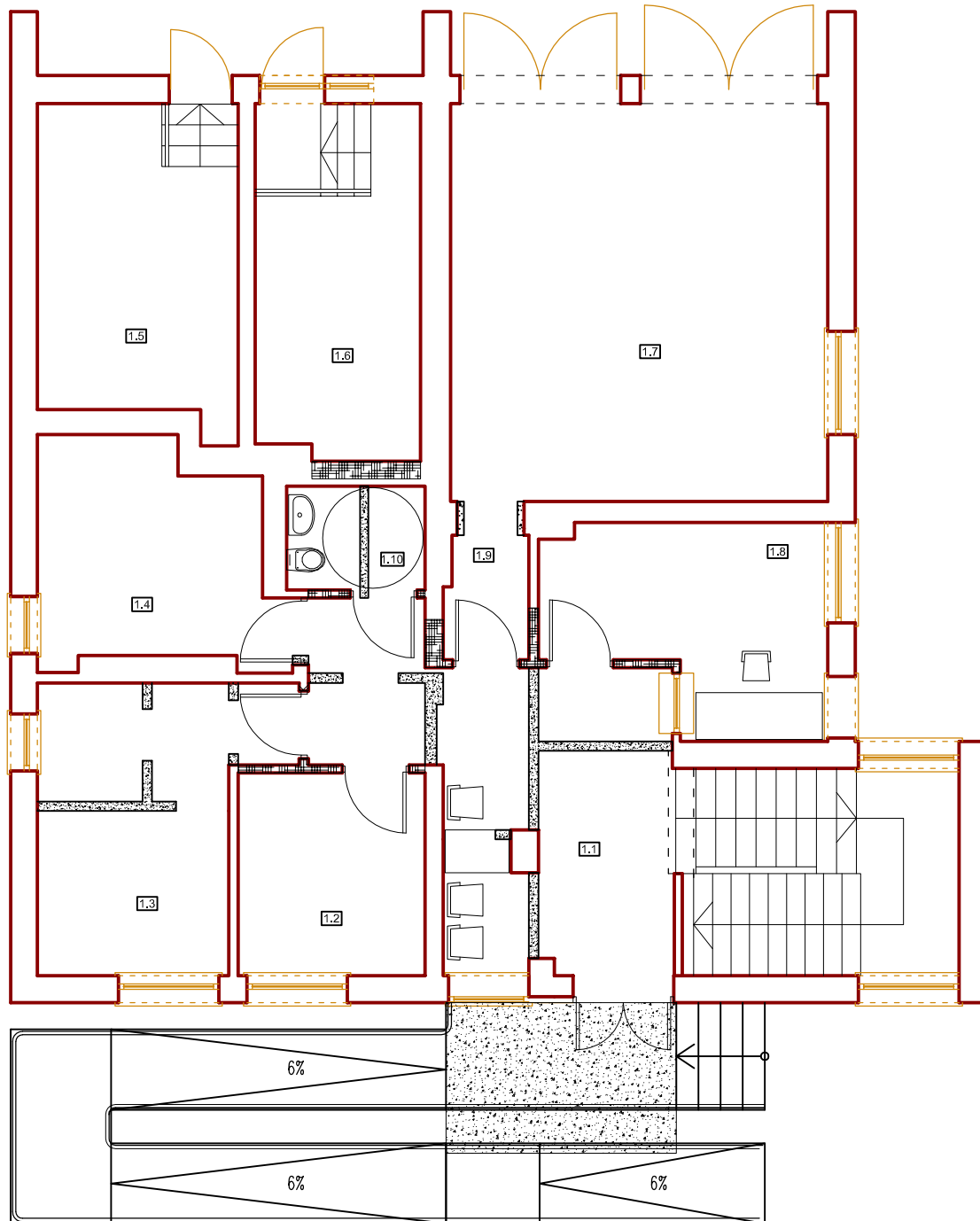
ZESTAWIENIE POMIESZCZEŃ -parter		
1.1	sień	2,8 m ²
1.2	komunikacja/schody	10,3 m ²
1.3	pom. użytkowe	14,0 m ²
1.4	komunikacja	5,8 m ²
1.5	pom. gospodarcze	2,5 m ²
1.6	komunikacja	1,9 m ²
1.7	pom.gosp	1,3 m ²
1.8	WC	1,7 m ²
1.9	kuchnia	11,1 m ²
1.10	pom. użytkowe	12,3 m ²
1.11	komunikacja	2,1 m ²
1.12	pom. użytkowe	7,0 m ²
1.13	łazienka	2,8 m ²
1.14	garaż	33,4 m ²
1.15	pom. gospodarcze	13,4 m ²
1.16	pom. gospodarcze	14,0 m ²
RAZEM		136,4 m ²

Tomasz Bałiński
"ATB-PROJEKT"
Firma Projektowa-Budowlana

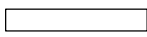
ul. Bóżniczna 3 lok. 118
 44-100 Kowala
 tel./fax. 48/3031002 tel.k 99841951


REMONT BUDYNKU POSTERUNKU POLICJI W KOWALI
 dz. nr 2035/8
 INWENTARYZACJA


INWESTOR	Urząd Gminy Kowala Kowala 105A, 26-624 KOWALA	SKALA 1:100
RYSUJEK	Rzut PARTERU	DATA IX. 2014
BRANŻA	ARCHITEKTURA	
PROJEKTOWAŁ	mgr inż. arch. Błażej Marchewka nr ewid. upr. MA/029/09	RYŚ. NR 1/1



UWAGA: Wymiary sprawdzić w naturze!
LEGENDA

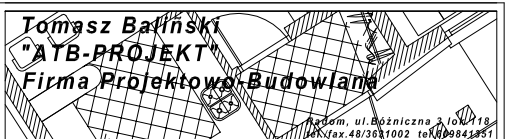
 – ściany istniejące

 – nowe ściany i zamurowanie z gazobetonu

 – wyburzenia i rozbiórki

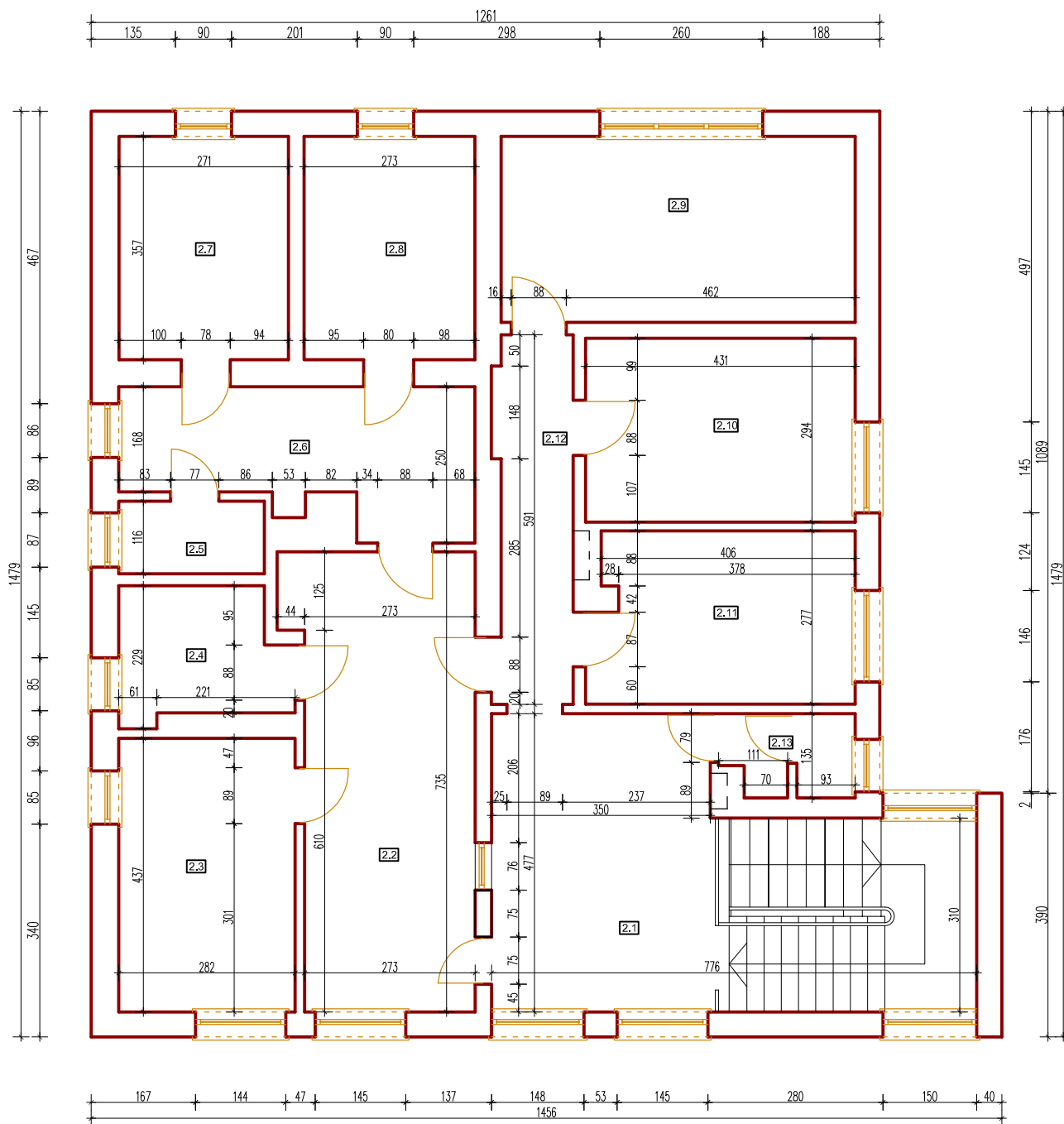
ZESTAWIENIE POMIESZCZEŃ - parter

1.1	Komunikacja/Poczekalnia	20,44 m ²
1.2	GOPS-biuro	8,44 m ²
1.3	GOPS-biuro	13,78 m ²
1.4	GOPS-biuro	11,06 m ²
1.5	pom. techniczne 1	14,01 m ²
1.6	pom. techniczne 2	12,96 m ²
1.7	POLICJA - garaż	33,44 m ²
1.8	POLICJA - dyżurka	11,40 m ²
1.9	Przedpokój	2,28 m ²
1.10	Wc	3,20 m ²
RAZEM		131,01 m²



REMONT BUDYNKU POSTERUNKU POLICJI W KOWALI
dz. nr 2035/8

INWESTOR	Urząd Gminy Kowala Kowala 105A, 26-624 KOWALA	SKALA 1:100
RYSUJEK	Rzut PARTERU - ZMIANY	DATA IX. 2014
BRANŻA	ARCHITEKTURA	
PROJEKTOWAŁ	mgr inż. arch. Błażej Marchewka nr ewid. upr. MA/029/09	RYŚ. NR 1/R



ZESTAWIENIE POMIESZCZEŃ
- piętro

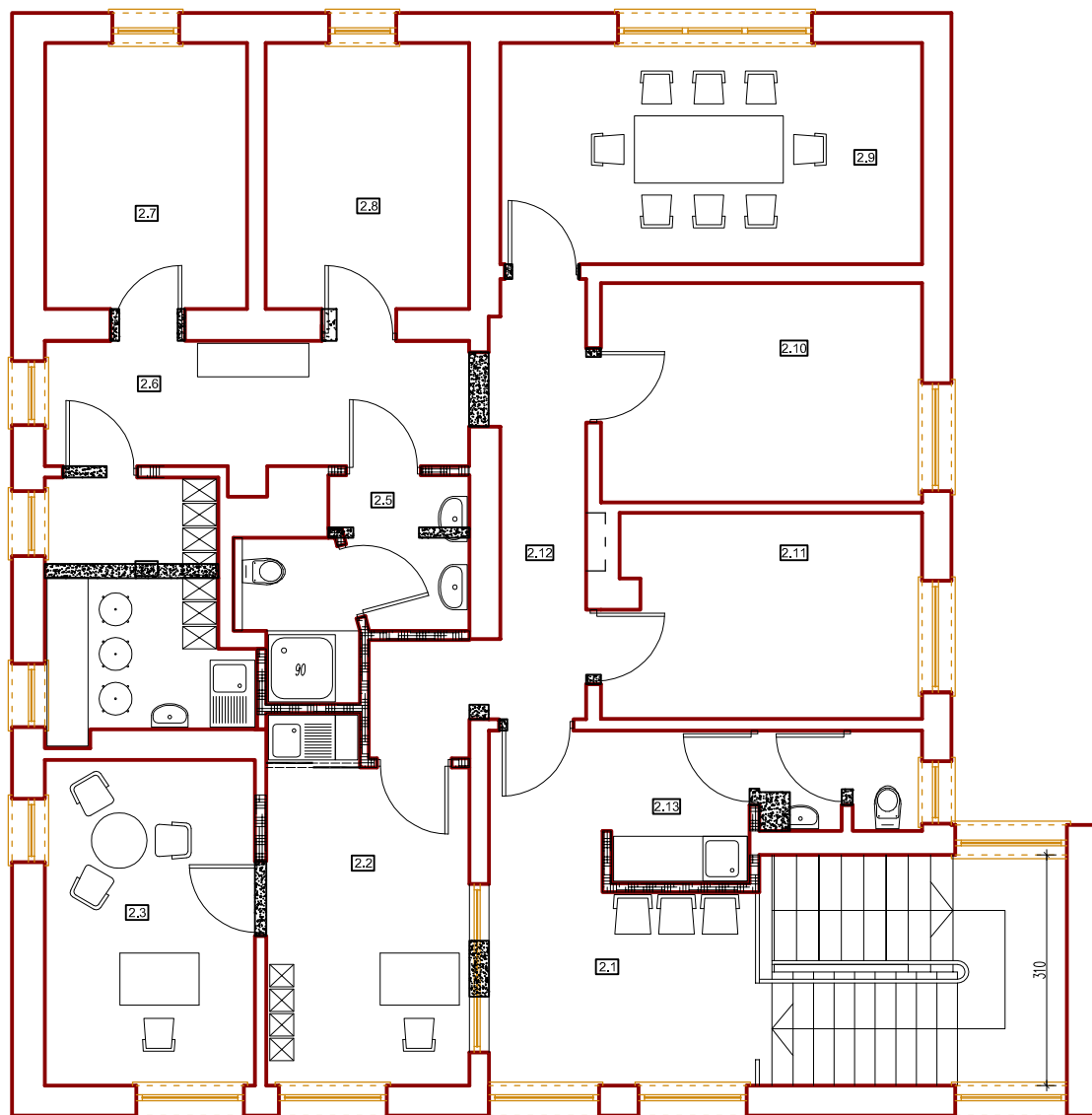
2.1	komunikacja	23,7 m ²
2.2	komunikacja	20,6 m ²
2.3	pom. użytkowe	12,3 m ²
2.4	pom. użytkowe	5,4 m ²
2.5	łazienka	2,7 m ²
2.6	komunikacja	11,3 m ²
2.7	cela	9,7 m ²
2.8	cela	9,7 m ²
2.9	pom. użytkowe	16,8 m ²
2.10	pom. użytkowe	12,7 m ²
2.11	pom. użytkowe	11,5 m ²
2.12	komunikacja	7,3 m ²
2.13	WC	2,6 m ²
RAZEM		146,3 m²

Tomasz Bałiński
"ATB-PROJEKT"
Firma Projektowa-Budowlana

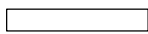
ul. Bóżniczna 3 lok. 118
44-100 Kowala
tel. (fax) 48/3031002 tel. 099841951


REMONT BUDYNKU POSTERUNKU POLICJI W KOWALI
dz. nr 2035/8
INWENTARYZACJA


INWESTOR	Urząd Gminy Kowala Kowala 105A, 26-624 KOWALA	SKALA 1:100
RYSUNEK	Rzut PIĘTRA	DATA IX. 2014
BRANŻA	ARCHITEKTURA	
PROJEKTOWAŁ	mgr inż. arch. Błażej Marchewka nr ewid. upr. MA/029/09	RYŚ. NR 2/1



UWAGA: Wymiary sprawdzić w naturze!
LEGENDA

 – ściany istniejące

 – nowe ściany i zamurowania z gazobetonu

 – wyburzenia i rozbiórki

ZESTAWIENIE POMIESZCZEŃ - piętro

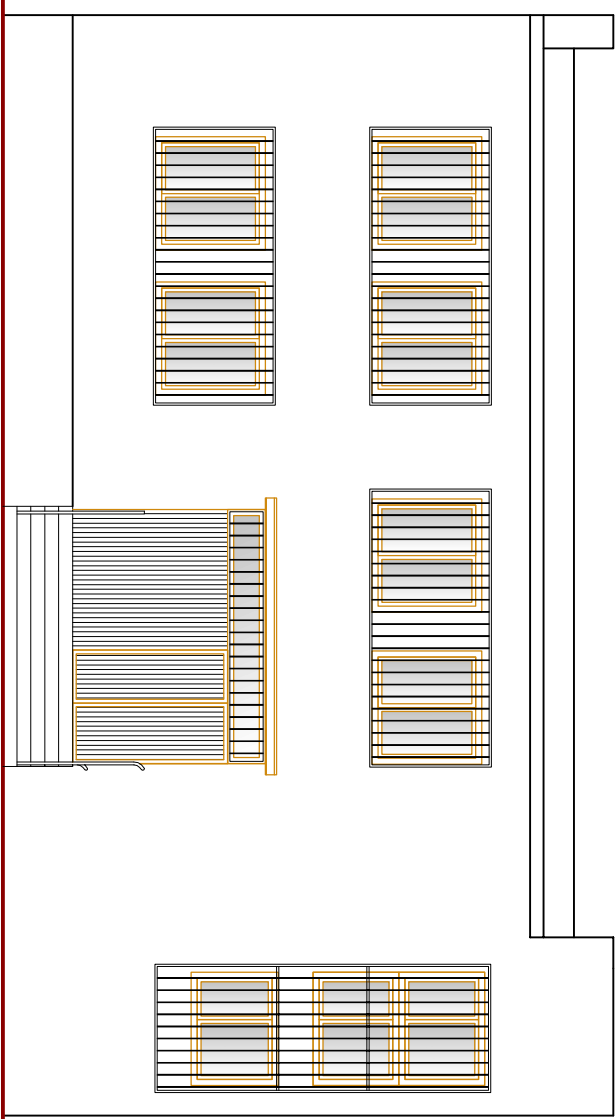
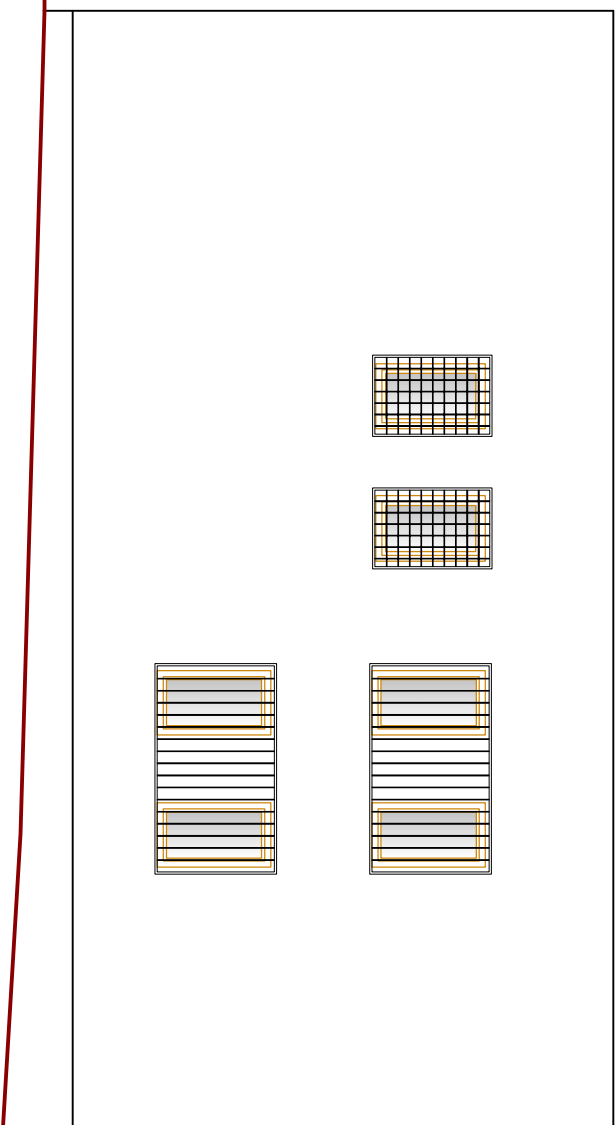
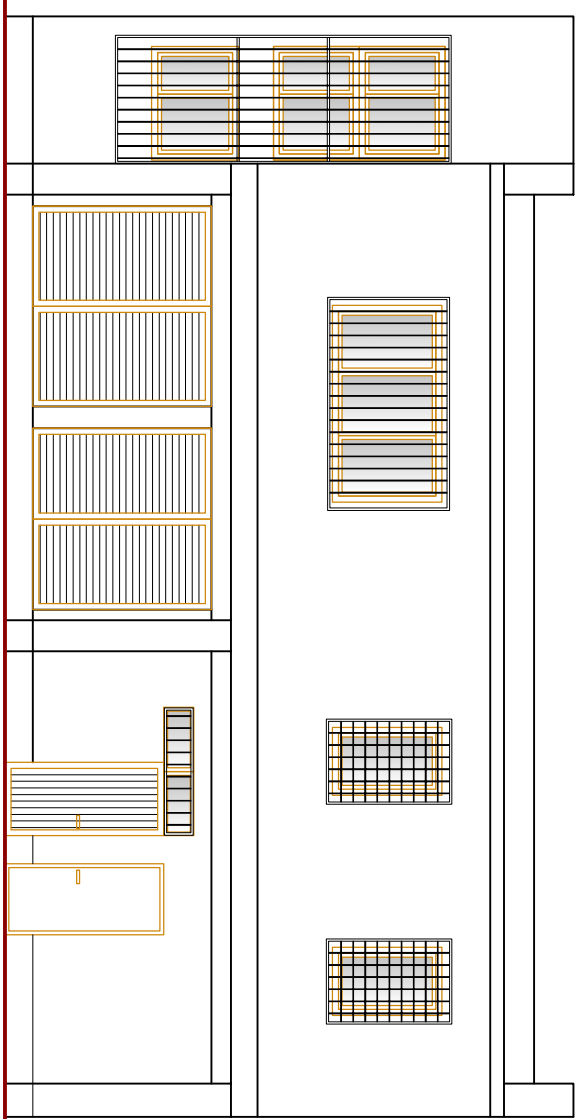
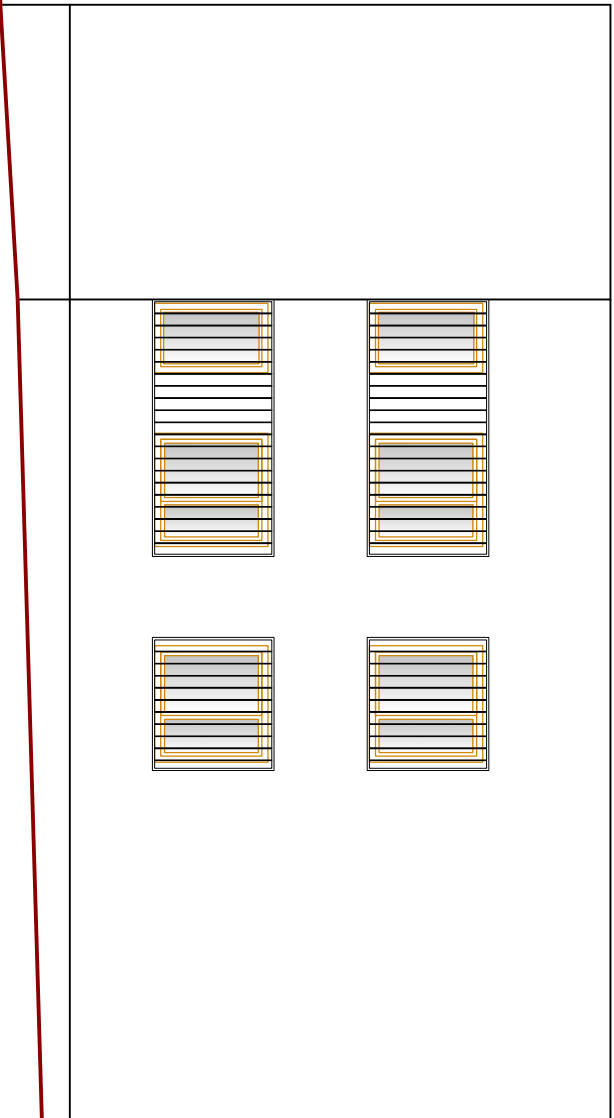
2.1	Poczekalnia	13,17 m ²
2.2	Sekretariat	12,57 m ²
2.3	Komendant	12,32 m ²
2.4	Pokój socjalny	8,59 m ²
2.5	Łazienka	6,73 m ²
2.6	Korytarz	9,78 m ²
2.7	Biuro	10,74 m ²
2.8	Biuro	8,87 m ²
2.9	Sala narad	16,81 m ²
2.10	Biuro	12,67 m ²
2.11	Biuro	11,47 m ²
2.12	Korytarz	9,62 m ²
2.13	Wc / porządkowe	6,82 m ²
RAZEM		140,16 m ²

Tomasz Baliński
"ATB-PROJEKT"
Firma Projektowa-Budowlana

ul. Bóżniczna 3, 10-118 Kowala
tel. fax. 48/3031002 tel. 09984451

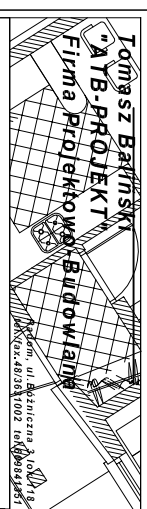
REMONT BUDYNKU POSTERUNKU POLICJI W KOWALI
dz. nr 2035/8

INWESTOR	Urząd Gminy Kowala Kowala 105A, 26-624 KOWALA	SKALA 1:100
RYSUNEK	Rzut PIĘTRA - ZMIANY	DATA IX. 2014
BRANŻA	ARCHITEKTURA	
PROJEKTOWAŁ	mgr inż. arch. Błażej Marchewka nr ewid. upr. MA/029/09	RYŚ. NR 2/R



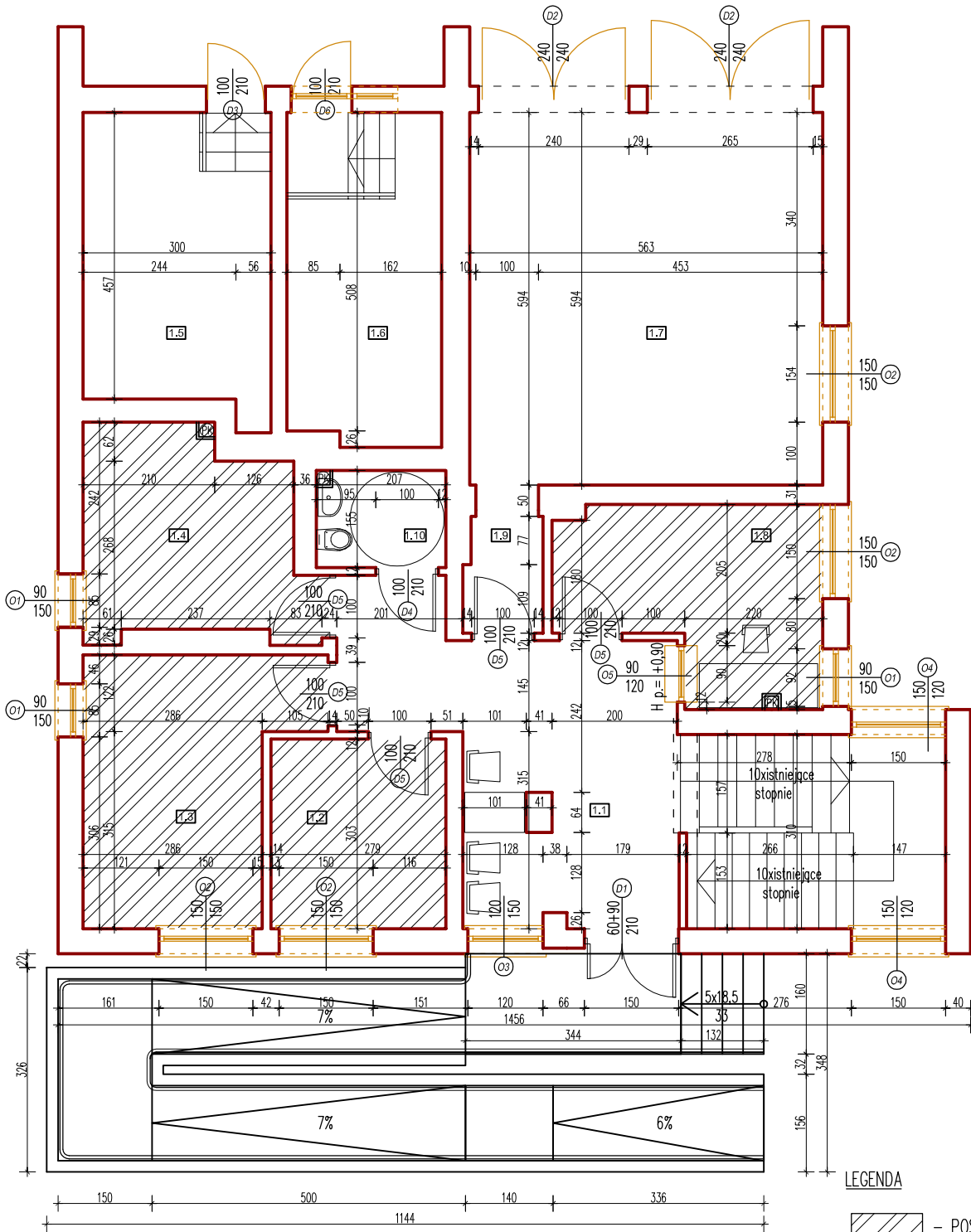
ZESTAWIENIE PARAMETRÓW BUDYNKU

POWIERZCHNIA POMIESZCZEŃ	282,7 m ²
parter	156,4 m ²
piętro	14,3 m ²
POWIERZCHNIA ZABUDOWY	194,1 m ²
WYSOKOŚĆ BUDYNKU	8,07 m
WYSOKOŚĆ POMIESZCZEŃ	2,70 m
parter	2,74 m
piętro	



RENONT BUDYNKU POSTERUNKU POLICJI W KOWALI
dz. nr 2035/8
INWENTARYZACJA

INWESTOR	Urząd Gminy Kowala Kowala 152A, 52-024, KOWALA	SKALA	1:100
RYSYNEK	ELEWACJE	DATA WZ. 2014	
BRANŻA	ARCHITECTURA	RYS. NR	3/1
PROJEKTOWAŁ	mgr inż. arch. Beata Harbaska nr ewiduj. NA/035/09		



LEGENDA

- POSADZKA Z PANELI
(łącznie 44,68m²)
PK - PION KANALIZACYJNY

UWAGI

1. Wymiary stolarki okiennej i drzwiowej podane jako wielkość w świetle otworu.
2. Wymiary otworów należy domierzyć na budowie.
3. Wymiary stolarki należy uzgodnić z producentem.
4. Poziom okien dostosować do stanu istniejącego - montować na tej samej wysokości na danym piętrze.
5. Rysunki architektoniczne rozpatrywać wraz z rysunkami instalacyjnymi.
6. W POMIESZCZENIACH NR 1/4 I 1/10 NALEŻY WYKONAĆ SUFIT PODWIESZONY NA MOŻLIWIE NAJWYŻSZYM POZIOMIE, ALE TAK, BY UKRYĆ INSTALACJĘ SANITARNĄ.
7. Piony kanalizacyjne obudować płytami GK.

ZESTAWIENIE POMIESZCZEŃ - PARTER

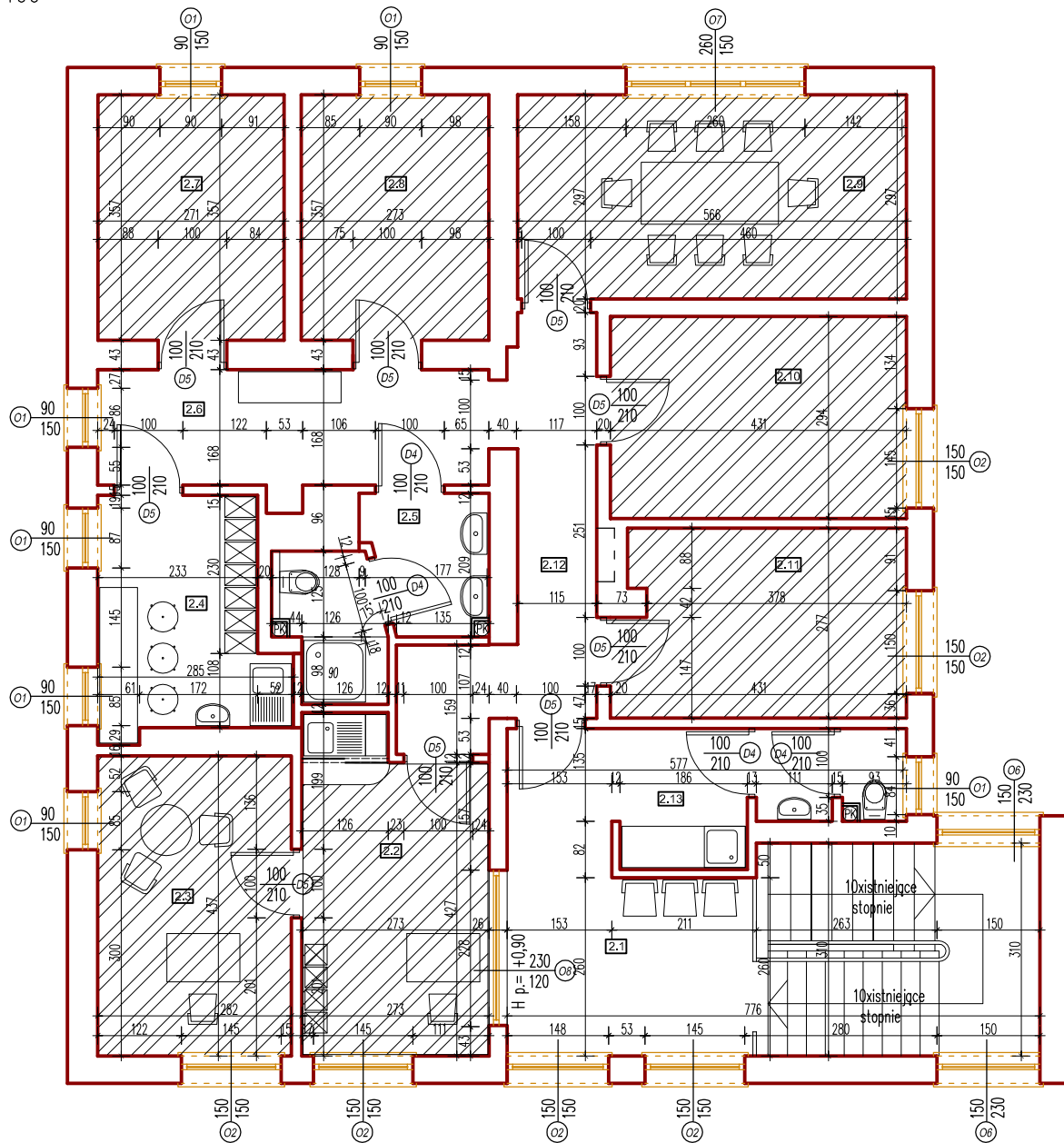
L.P.	NAZWA POMIESZCZENIA	POSADZKA	POWIERZCHNIA
1.1	Komunikacja/Poczekalnia	gres	20,44 m ²
1.2	GOPS-biuro	panele	8,44 m ²
1.3	GOPS-biuro	panele	13,78 m ²
1.4	GOPS-biuro	panele	11,06 m ²
1.5	pom. techniczne 1	gres	14,01 m ²
1.6	pom. techniczne 2	gres	12,96 m ²
1.7	POLICJA - garaż	gres	33,44 m ²
1.8	POLICJA - dyżurka	panele	11,40 m ²
1.9	Przedpokój	gres	2,28 m ²
1.10	Wc	gres	3,20 m ²
RAZEM			131,01 m ²

Tomasz Bałński
"ATB-PROJEKT"
Firma Projektowa-Budowlana

ul. Bożniczna 3, 10-011 Kowala
tel. 14 624 11 18
NIP: 14-214-11-18
REGON: 141908419851

REMONT BUDYNKU POSTERUNKU POLICJI W KOWALI
dz. nr 2035/8

INWESTOR	Urząd Gminy Kowala Kowala 105A, 26-624 KOWALA	SKALA 1:100
RYSunEK	Rzut PARTERU - PROJEKT	DATA IX. 2014
BRANŻA	ARCHITEKTURA	
PROJEKTOWAŁ	mgr inż. arch. Błażej Marchewka nr ewid. upr. MA/029/09	RYs NR 3/R



LEGENDA

- POSADZKA Z PANELI (łącznie 85,45m²)
- PK - PION KANALIZACYJNY

ZESTAWIENIE POMIESZCZEŃ - PIĘTRO			
L.P.	NAZWA POMIESZCZENIA	POSADZKA	POWIERZCHNIA
2.1	Poczekalnia	gres	13,17 m ²
2.2	Sekretariat	panele	12,57 m ²
2.3	Komendant	panele	12,32 m ²
2.4	Pokój socjalny	gres	8,59 m ²
2.5	Łazienka	gres	6,73 m ²
2.6	Kuchnia	gres	9,78 m ²
2.7	Biuro	panele	10,74 m ²
2.8	Biuro	panele	8,87 m ²
2.9	Sala narad	panele	16,81 m ²
2.10	Biuro	panele	12,67 m ²
2.11	Biuro	panele	11,47 m ²
2.12	Kuchnia	gres	9,62 m ²
2.13	Wc / porządkowe	gres	6,82 m ²
RAZEM			140,16 m ²

UWAGI

1. Wymiary stolarki okiennej i drzwiowej podane jako wielkość w świetle otworu.
2. Wymiary otworów należy domierzyć na budowie.
3. Wymiary stolarki należy uzgodnić z producentem.
4. Poziom okien dostosować do stanu istniejącego - montować na tej samej wysokości na danym piętrze.
5. Rysunki architektoniczne rozpatrywać wraz z rysunkami instalacyjnymi.
6. Piony kanalizacyjne obudować płytami GK.

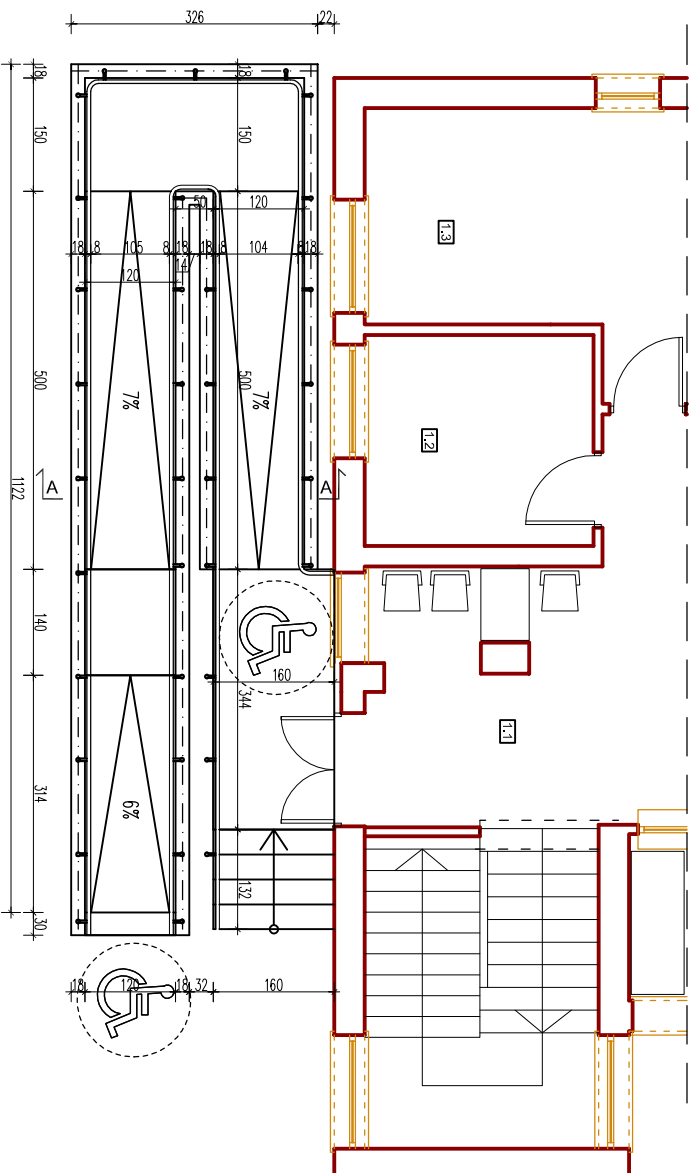
Tomasz Baliński
"ATB-PROJEKT"
Firma Projektowa-Budowlana

Biuro: ul. Bożniczna 3, 10-018 Kowala
 tel. 48/3631002 tel.kom. 48/41981

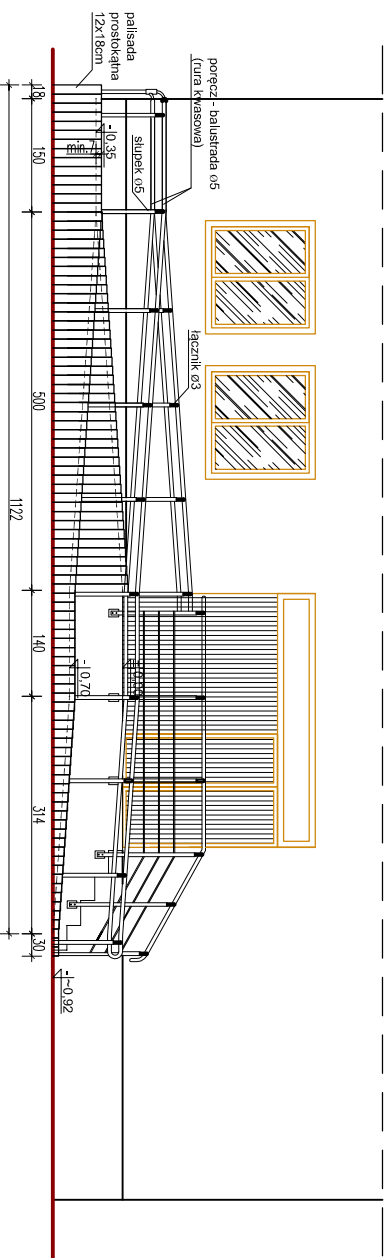
REMONT BUDYNKU POSTERUNKU POLICJI W KOWALI
 dz. nr 2035/8

INWESTOR	Urząd Gminy Kowala Kowala 105A, 26-624 KOWALA	SKALA	1:100
RYSunEK	Rzut PIĘTRA - PROJEKT	DATA	IX. 2014
BRANŻA	ARCHITEKTURA	PROJEKTOWAŁ	mgr inż. arch. Błażej Marchewka nr ewid. upr. MA/029/09
			RYs. NR 4/R

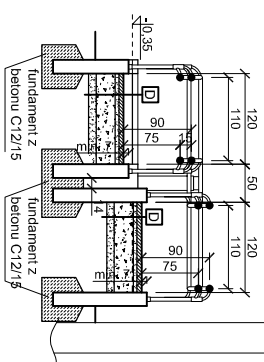
RZUT Z GÓRY



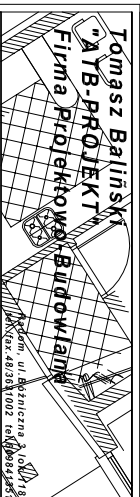
ELEWACJA FRONTOWA



PRZEKROJ A-A



D	kostka brukowa	6cm
	podstotka wyrównująca z drobnego	5cm
	blasku do 2mm	25cm
	podbudowa np. tłuczeń	10cm
	warstwa odsączająca np. żwir	10cm
	grunt rodzimy	



REMONT BUDYNKU POSTERUNKU POLICJI W KOWALI
dz. nr 2035/8

INWESTOR	Urząd Gminy Kowala Kowala 705A, 26-624, KOWALA	SKALA	1:100
RYSYNEK	POCZYNIŁA DLA NIEPEŁNOSPRAWNYCH	DATA	IX 2014
BRANŻA	ARCHITEKTURA	RYS. NR	5/R
PROJEKTOWAŁ	mgr inż. arch. Błażej Machewka nr ewid. arch. 146/2013/07		

LP.	1		2		3		4		5		6		
RODZAJ WYROBU	DRZWI ZEWNĘTRZNE		DRZWI GARAŻOWE ZEWNĘTRZNE		DRZWI ZEWNĘTRZNE		DRZWI WEWNĘTRZNE		DRZWI WEWNĘTRZNE		DRZWI ZEWNĘTRZNE		
SYMBOL	D1		D2		D3		D4		D5		D6		
SCHEMAT													
WYMIARY W ŚWIETLE OŚCIEŻY So x Ho	1500 x 2600		2400 x 2400		1000 x 2100		1000 x 2100		1000 x 2100		1000 x 2100		
WYMIARY W ŚWIETLE OŚCIEŻNICY Sz x Hz	(900+300) x 2000 1500 x 410 - doświetle		2300 x 2300		910 x 2014		910 x 2014		910 x 2014		910 x 2014 1700 x 310 - doświetle		
LEWE	PRAWO	L	P	L	P	L	P	L	P	L	P	L	P
PARTER	1		2		-	1	-	1	1	4	1	-	
PIĘTRO	-	-	-	-	-	-	3	1	3	6	-	-	
ILOŚĆ WYROBÓW RAZEM	1		2		1		5		14		1		
UWAGI	DRZWI ZEWNĘTRZNE ANTYWŁAMANIOWE PEŁNE		DRZWI DWUSKRZYDŁOWE, ANTYWŁAMANIOWE PEŁNE		DRZWI ZEWNĘTRZNE ANTYWŁAMANIOWE, PEŁNE		DRZWI WEWNĘTRZNE Z NAWIEWKĄ		DRZWI WEWNĘTRZNE, PEŁNE		DRZWI ZEWNĘTRZNE ANTYWŁAMANIOWE, PEŁNE		
WYMIARY DOKŁADNIE SPRAWDZIĆ NA BUDOWIE													

LP.	1	2	3	4	5	6	7	8
RODZAJ WYROBU	OKNA DREWNO LUB PVC	OKNA DREWNO LUB PVC	OKNA DREWNO LUB PVC	OKNA DREWNO LUB PVC	OKNA DREWNO LUB PVC	OKNA DREWNO LUB PVC	OKNA DREWNO LUB PVC	OKNA DREWNO LUB PVC
SYMBOL	O1	O2	O3	O4	O5	O6	O7	O8
SCHEMAT								
WYMIARY W ŚWIETLE OŚCIEŻY So x Ho	900 x 1500	1500 x 1500	1200 x 1500	1500 x 1200	900 x 1200	1500 x 2300	2600 x 1500	2300 x 1200
WYMIARY ZEWNĘTRZNE OŚCIEŻNICY Sz x Hz	865 x 1435	1465 x 1435	1165 x 1435	1465 x 1135	865 x 1135	1435 x 2170	2515 x 1435	2265 x 1135
PARTER	3	4	1	2	1	-	-	-
PIĘTRO	7	6	-	-	-	2	1	1
ILOŚĆ WYROBÓW RAZEM	10	10	1	2	1	2	1	1
UWAGI	szyby antywnłamaniowe	szyby antywnłamaniowe	szyby antywnłamaniowe	szyby antywnłamaniowe	szyby antywnłamaniowe, okno w dolnej części otwierane lub przesuwane w górę	szyby antywnłamaniowe	szyby antywnłamaniowe	szyby antywnłamaniowe
WYMIARY DOKŁADNIE SPRAWDZIĆ NA BUDOWIE								

UWAGI

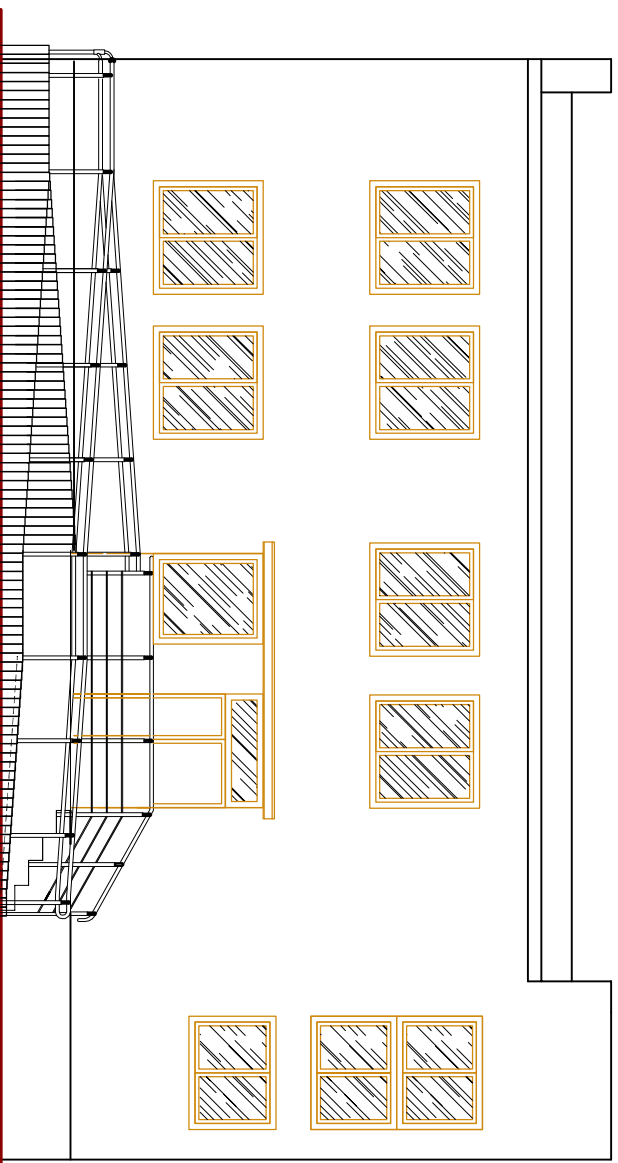
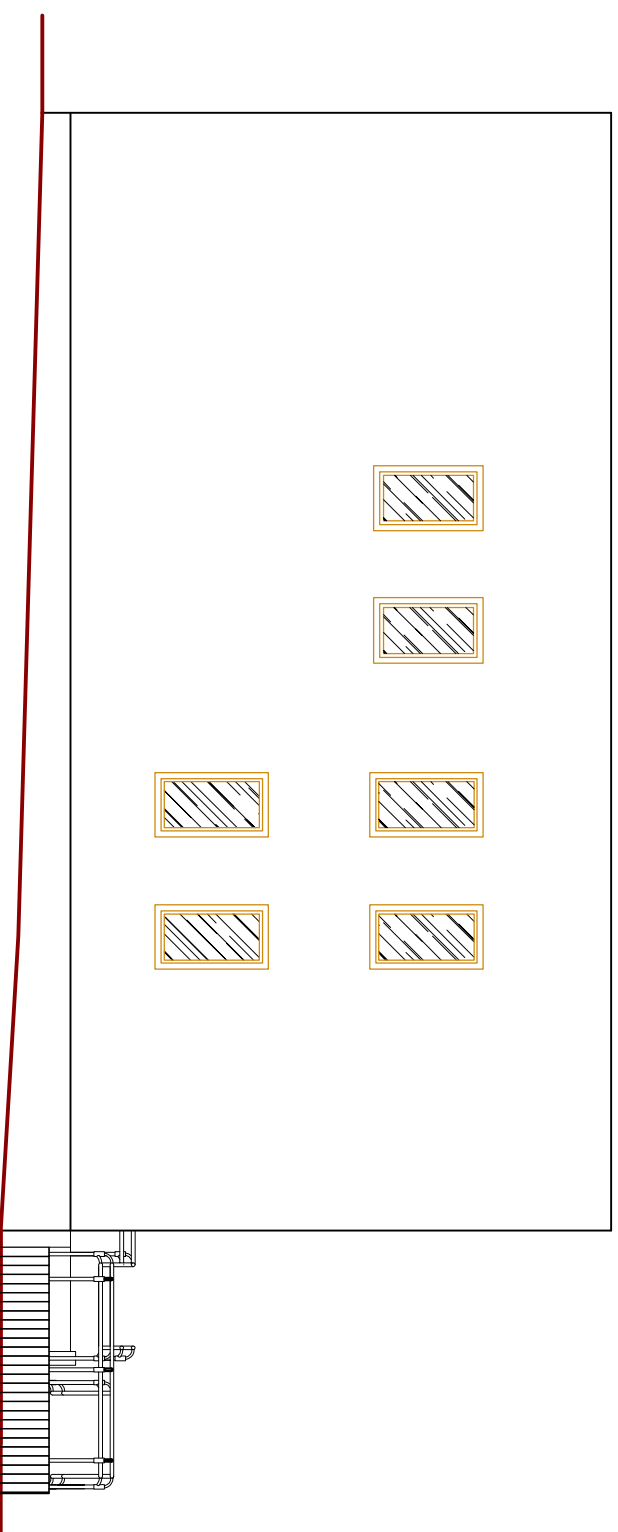
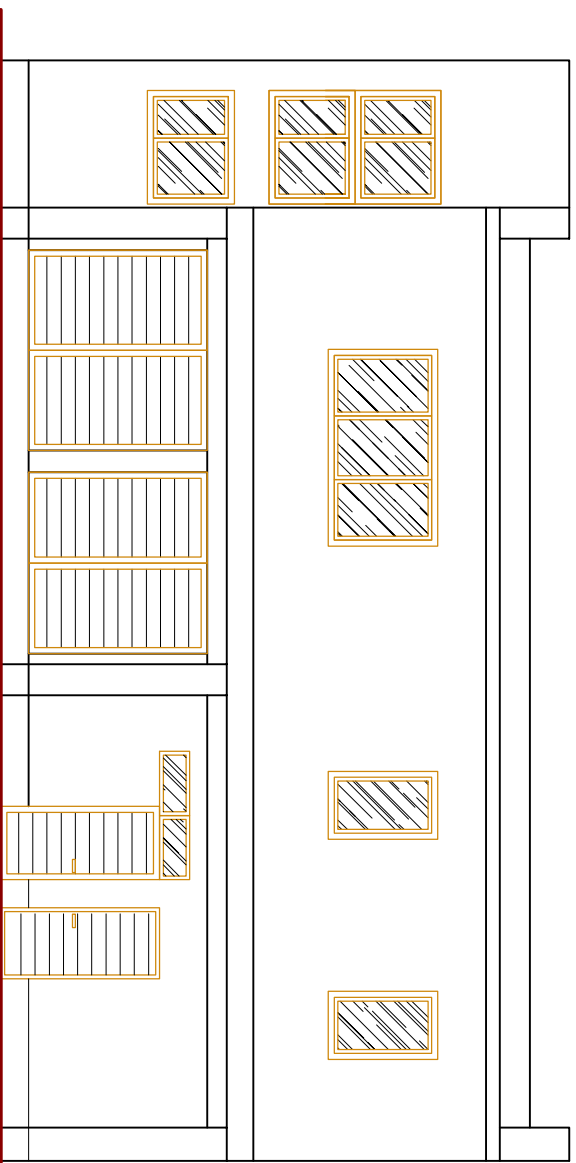
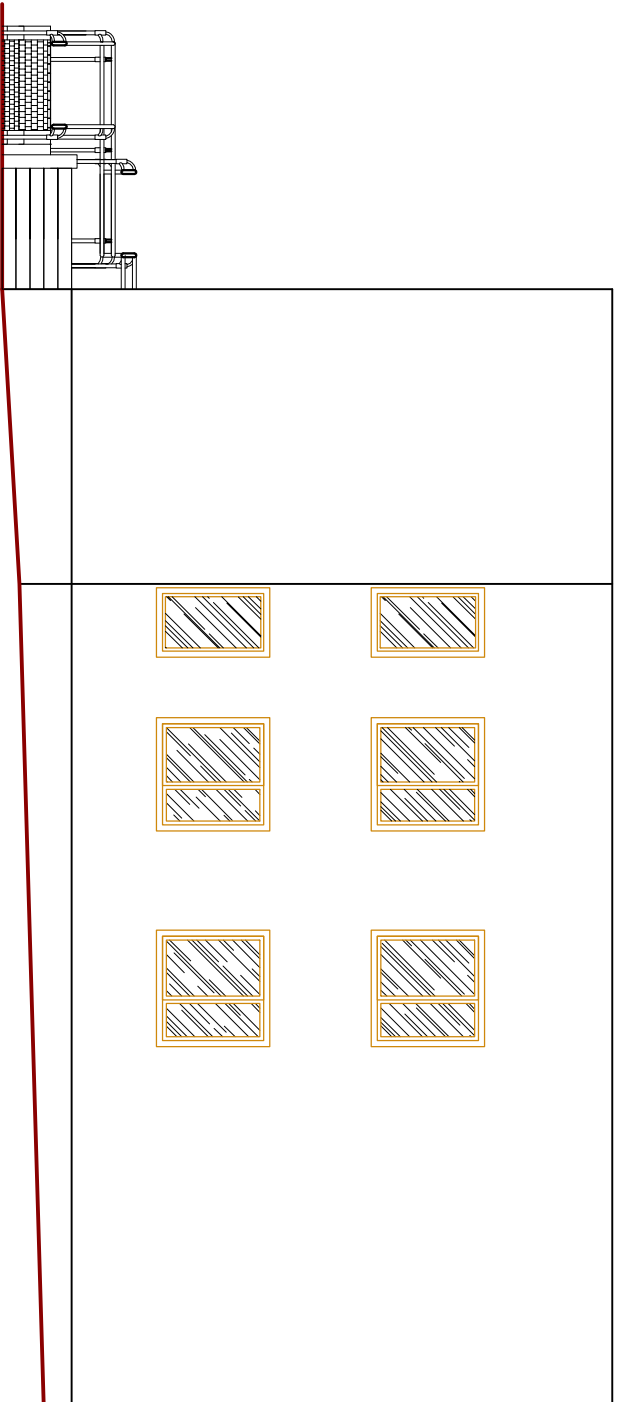
1. Wymiary stolarki zewnętrznej podane jako wielkość w świetle muru.
2. Wymiary stolarki wewnętrznej podane jako wielkość w świetle ościeżnicy.
3. Wymiary otworów należy domierzyć na budowie.
4. Wymiary stolarki należy uzgodnić z producentem.

Tomasz Baliński
"ATB-PROJEKT"
Firma Projektowa-Budowlana

ul. Bożniczna 3 lok. 118
 26-624 Kowala
 tel. 71 48 30 10 02 tel. 71 48 30 10 01

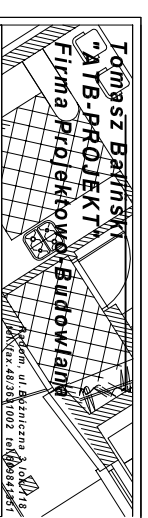
REMONT BUDYNKU POSTERUNKU POLICJI W KOWALI
dz. nr 2035/8

INWESTOR	Urząd Gminy Kowala Kowala 105A, 26-624 KOWALA	SKALA 1:100
RYSUNEK	ZESTAWIENIE STOLARKI	DATA IX 2014
BRANŻA	ARCHITEKTURA	
PROJEKTOWAŁ	mgr inż. arch. Błażej Marchewka nr ewidupr. MA/029/09	RYS. NR 6/R



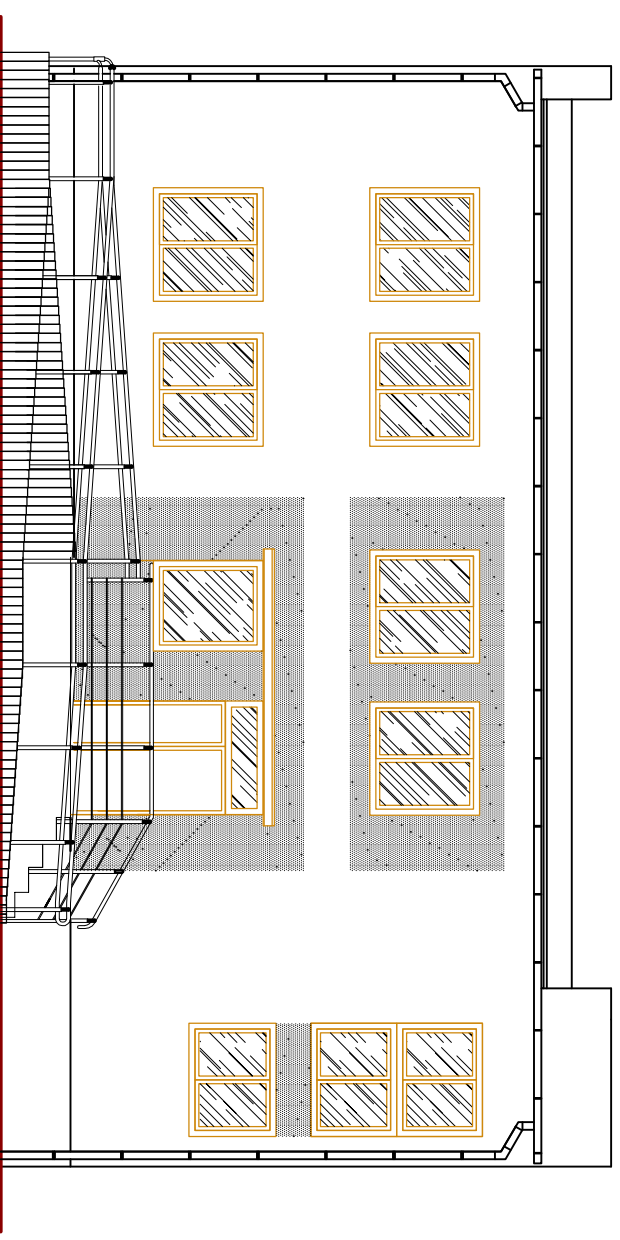
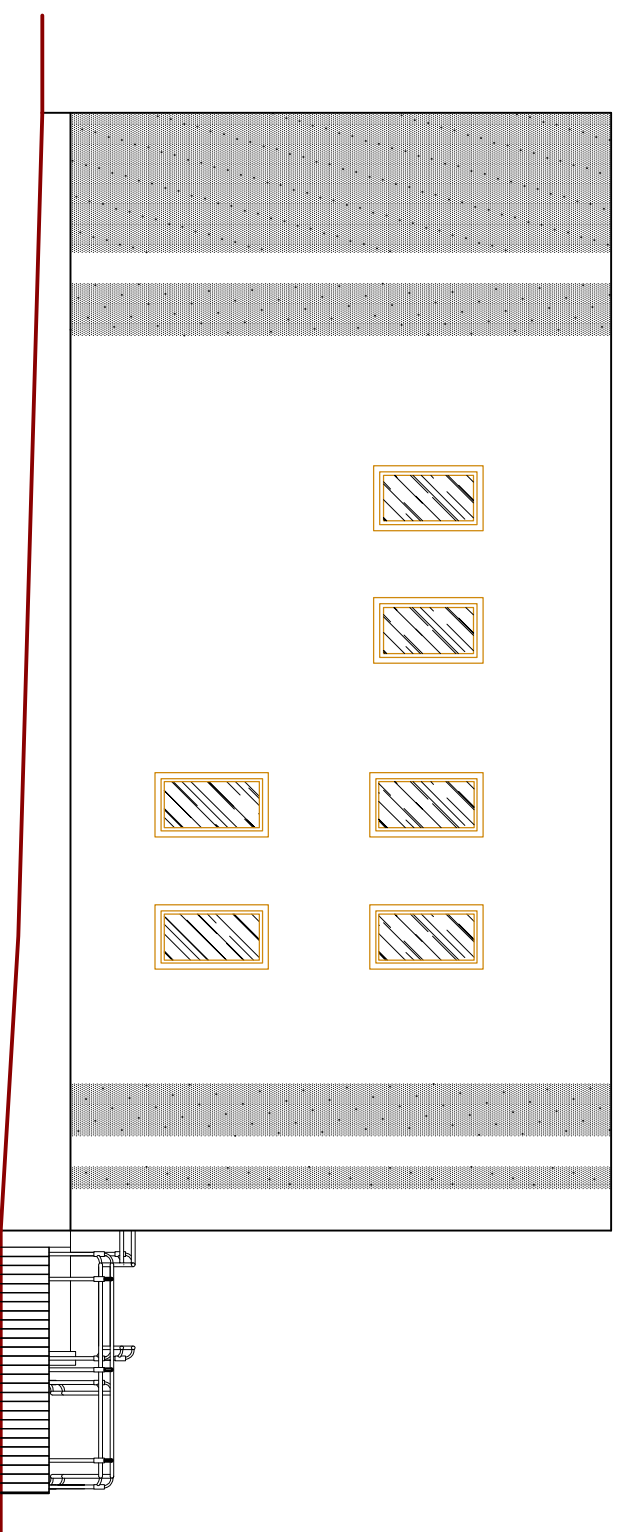
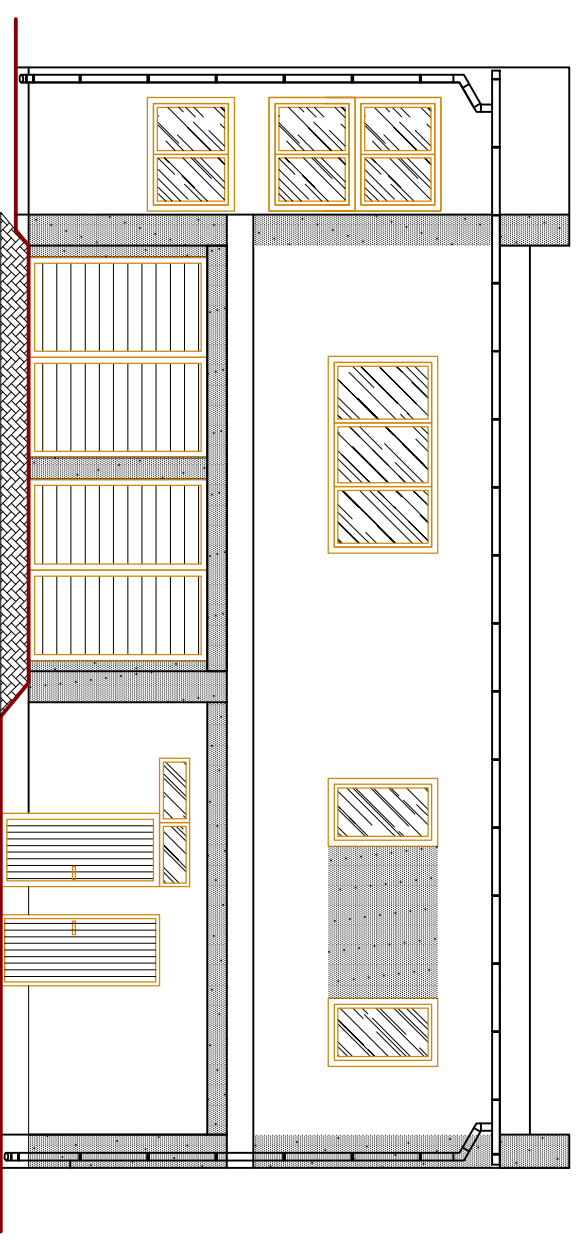
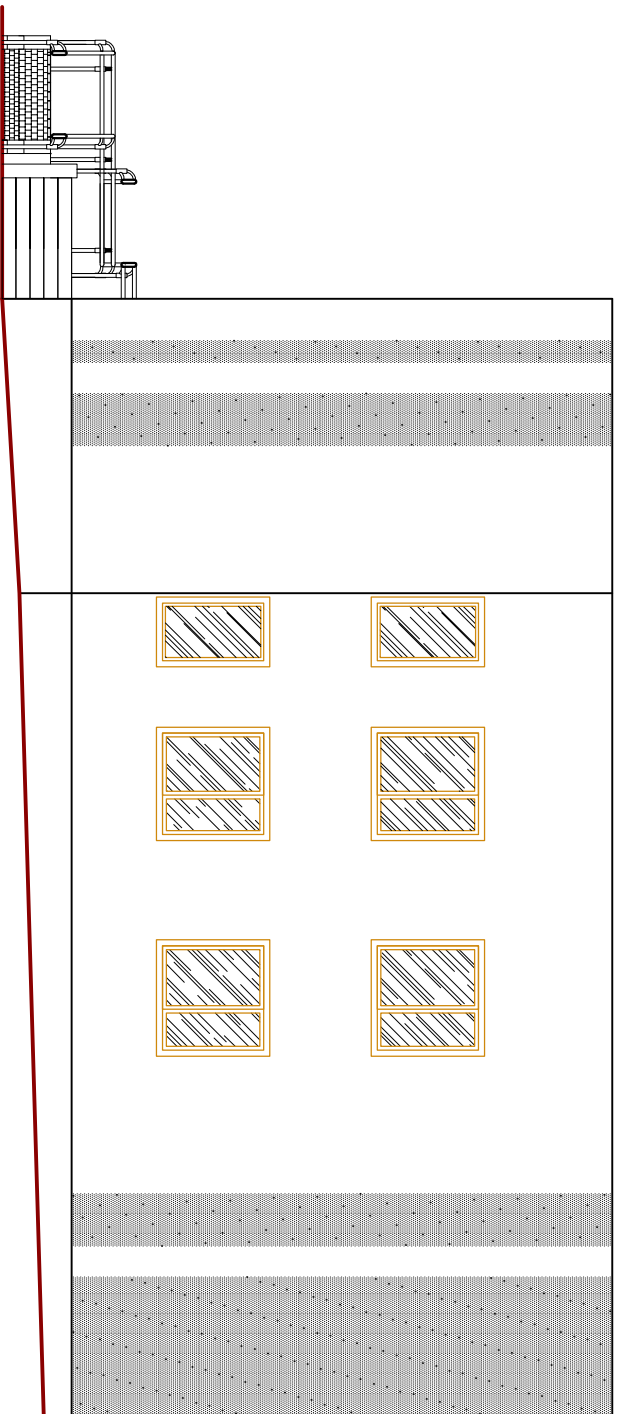
ZESTAWIENIE PARAMETRÓW BUDYNKU



POWIERZCHNIA POMIESZCZENI	382,7 m ²
parter	156,4 m ²
piętro	146,3 m ²
POWIERZCHNIA ZABUDOWY	194,7 m ²
WYSOKOŚĆ BUDYNKU	8,01 m
WYSOKOŚĆ POMIESZCZENI	
parter	2,70 m
piętro	2,74 m



REMONT BUDYNKU POSTERUNKU POLICJI W KOWALI
dz. nr 2035/8
INWENTARYZACJA

INWESTOR	Urząd Gminy Kowala Kowala 152A, 50-524, KOWALA	SKALA	1:100
RYSYNEK	Ekwadrag	DATA	IX. 2014
BRANŻA	ARCHITECTURA	RYSY NR	7/R
PROJEKTOWAŁ	mgr inż. arch. Beata Nieruchwa nr ewid. arch. MA/02/109		



- LEGENDA
-  – kolor 0537 wg systemu ATLAS – jasny granitowy
 -  – kolor 0618 wg systemu ATLAS – jasny szary

Tomasz Barński
TYB-PROJEKT
Firma Projektowa Budowlana

ul. Bałtycka 2, 05-118
 05-118, 05-118, 05-118

INWESTOR: Urząd Gminy Kowala
 Kowala 152A, 52-024, KOWALA

RYSUINEK: KOLORYSTYKA ELEWACJI

BRANŻA: ARCHITECTURA

PROJEKTOWAŁ: mgr inż. arch. Beata Marchwka
 nr ewiduj. NA/035/09

RENONT BUDYNKU POSTERUNKU POLICJI W KOWALI
 dz. nr 2035/8
 INWENTARYZACJA

SKALA: 1:100

DATA: IX. 2018

RYS. NR: 8/R