

# KOWAŁA MIEJSCOWY PLAN ZAGOSPODAROWANIA PRZESTRZENNEGO SOŁECTWO HUTA MAZOWSZAŃSKA

1 : 5000

## OZNACZENIA OBOWIĄZUJĄCE:

- OZNACZENIA LINIOWE
- GRANICA ADMINISTRACYJNA GMINY
  - GRANICE ADMINISTRACYJNE SOŁECTW
  - LINIA ROZGRANICZAJĄCA TERENY O RÓŻNYM PRZEZNACZENIU
  - NIEPRZEKACZALNA LINIA ZABUDOWY
  - OBOWIĄZUJĄCA LINIA ZABUDOWY
  - GRANICA "CENTRUM WSI"

## OZNACZENIA PRZEZNACZENIA TERENÓW

- RM TERENY ZABUDOWY ZAGRODOWEJ
- MN TERENY ZABUDOWY JEDNORODZINNEJ
- MN/MW TERENY ZABUDOWY JEDNORODZINNEJ Z DOPUSZCZENIEM ZABUDOWY WIELORODZINNEJ
- MNL TERENY ZABUDOWY LETNISKOWEJ
- U TERENY USŁUG
- MNU TERENY ZABUDOWY MIESZKANIOWEJ Z TOWARZYSZĄCĄ ZABUDOWĄ USŁUGOWĄ
- P TERENY ZABUDOWY PRODUKCYJNO-PRZEMYSŁOWEJ, SKŁADÓW I MAGAZYNÓW
- U/P TERENY ZABUDOWY USŁUGOWO - PRODUKCYJNEJ
- PG TERENY POWIERZCHNIOWEJ EKSPLOATACJI KRUSZYWA NATURALNEGO - OBSZAR I TEREN GÓRNICZY
- ZP TERENY ZIEMI URZĄDZONEJ
- ZC TERENY CMENTARZY
- R TERENY UPRAW ROLNYCH
- ZU TERENY UŻYTKÓW EKOLOGICZNYCH
- ZL TERENY LASÓW I ZADRZEWIŃ
- WS TERENY WÓD POWIERZCHNIOWYCH
- KK TERENY KOLEJOWE

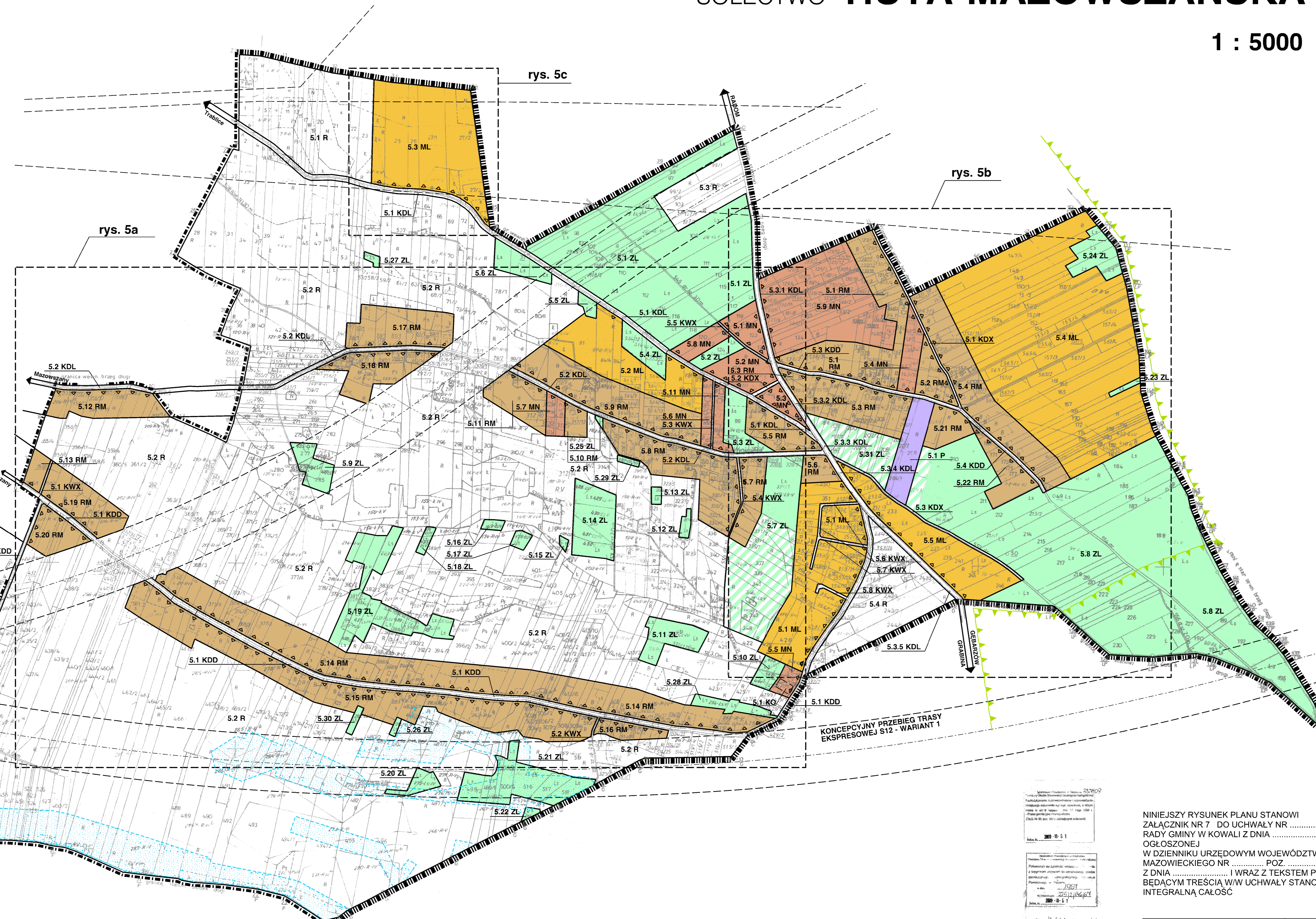
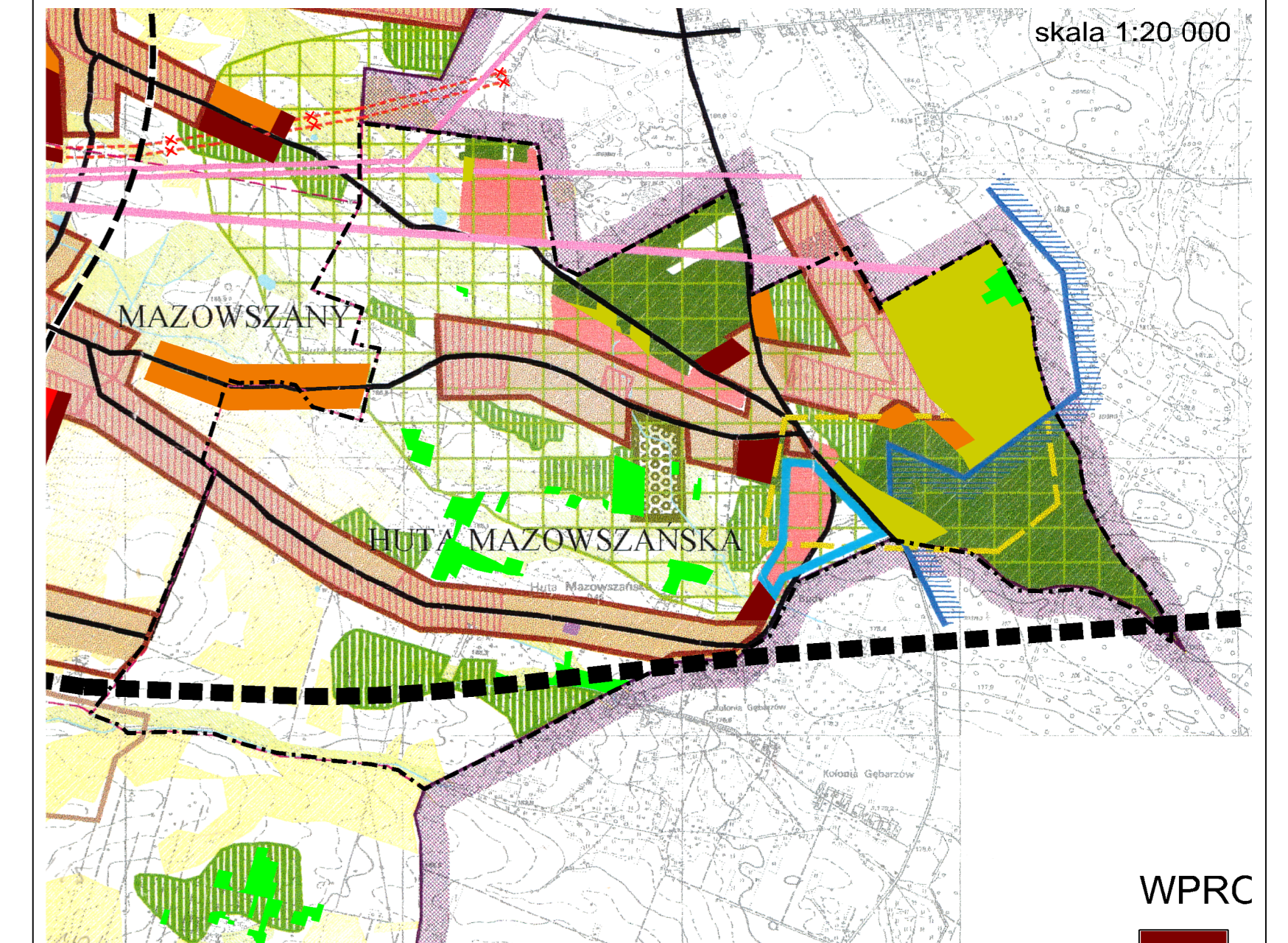
## OZNACZENIA RÓŻNE

- TERENY ZMELIOROWANE
- GRANICA OBSZARU KRAJOBRAZU CHRONIONEGO
- REJONY WYSTĘPOWANIA STANOWISK ARCHEOLOGICZNYCH
- OBIEKTY ZABYTKOWE

## OZNACZENIA KOMUNIKACJI I INFRASTRUKTURY

- GRANICA TERENU GÓRNICZEGO
- GRANICA OBSZARU GÓRNICZEGO
- KO TERENY URZĄDZEŃ OCZYSZCZALNIA ŚCIEKÓW
- W TERENY URZĄDZEŃ POBORU WODY
- EE STACJA TRANSFORMATOROWA W ROZKACH
- KDGP DROGA GŁÓWNA RUCHU PRZYSPIESZONEGO
- KDS DROGA EKSPRESOWA
- KDZ DROGI ZBIORCZE
- KDL DROGI LOKALNE
- KDD DROGI DOJAZDOWE
- KDW DROGI WEWNĘTRZNE
- KDX CIĄGI PIESZO - JEZDNE
- KWX WEWNĘTRZNE CIĄGI PIESZO - JEZDNE

## WYRYS ZE STUDIUM UWARUNKOWAŃ I KIERUNKÓW ZAGOSPODAROWANIA PRZESTRZENNEGO GMINY KOWAŁA - SOŁECTWO HUTA MAZOWSZAŃSKA



NINIEJSZY RYSUNEK PLANU STANOWI ZAŁĄCZNIK NR 7 DO UCHWAŁY NR ..... RADY GMINY W KOWALI Z DNIA ..... OGŁOSZONEJ W DZIENNIKU URZĘDOWYM WOJEWÓDZTWA MAZOWIECKIEGO NR ..... POZ. Z DNIA ..... I WRAZ Z TEKSTEM PLANU BĘDĄCYM TREŚCIĄ W W UCHWAŁY STANOWI INTEGRALNĄ CAŁOŚĆ

RYŚ. NR  
5