

KOWALA MIEJSCOWY PLAN ZAGOSPODAROWANIA PRZESTRZENNEGO

SOŁECTWO HUTA MAZOWSZAŃSKA

1 : 5000

OZNACZENIA OBOWIĄZUJĄCE:

- OZNACZENIA LINIOWE**
- GRANICA ADMINISTRACYJNA GMINY
 - GRANICE ADMINISTRACYJNE SOŁECTW
 - LINIA ROZGRANICZAJĄCA TERENY O RÓŻNYM PRZEZNACZENIU
 - NIEPRZEKACZALNA LINIA ZABUDOWY
 - OBOWIĄZUJĄCA LINIA ZABUDOWY
 - GRANICA "CENTRUM WSI"

OZNACZENIA PRZEZNACZENIA TERENÓW

- TERENY ZABUDOWY ZAGRODOWEJ
- TERENY ZABUDOWY JEDNORODZINNEJ
- TERENY ZABUDOWY JEDNORODZINNEJ Z DOPUSZCZENIEM ZABUDOWY WIELORODZINNEJ
- TERENY ZABUDOWY LETNISKOWEJ
- TERENY USŁUG
- TERENY ZABUDOWY MIESZKANIOWEJ Z TOWARZYSZĄCĄ ZABUDOWĄ USŁUGOWĄ
- TERENY ZABUDOWY PRODUKCYJNO-PRZEMYSŁOWEJ, SKŁADÓW I MAGAZYNÓW
- TERENY ZABUDOWY USŁUGOWO - PRODUKCYJNEJ
- TERENY POWIERZCHNIOWEJ EKSPLOATACJI KRUSZYWA NATURALNEGO - OBSZAR I TEREN GÓRNICZY
- TERENY ZIELENI URZĄDZONEJ
- TERENY CMEN TARZY
- TERENY UPRAW ROLNYCH
- TERENY UŻYTKÓW EKOLOGICZNYCH
- TERENY LASÓW I ZADRZEWIEN
- TERENY WÓD POWIERZCHNIOWYCH
- TERENY KOLEJOWE

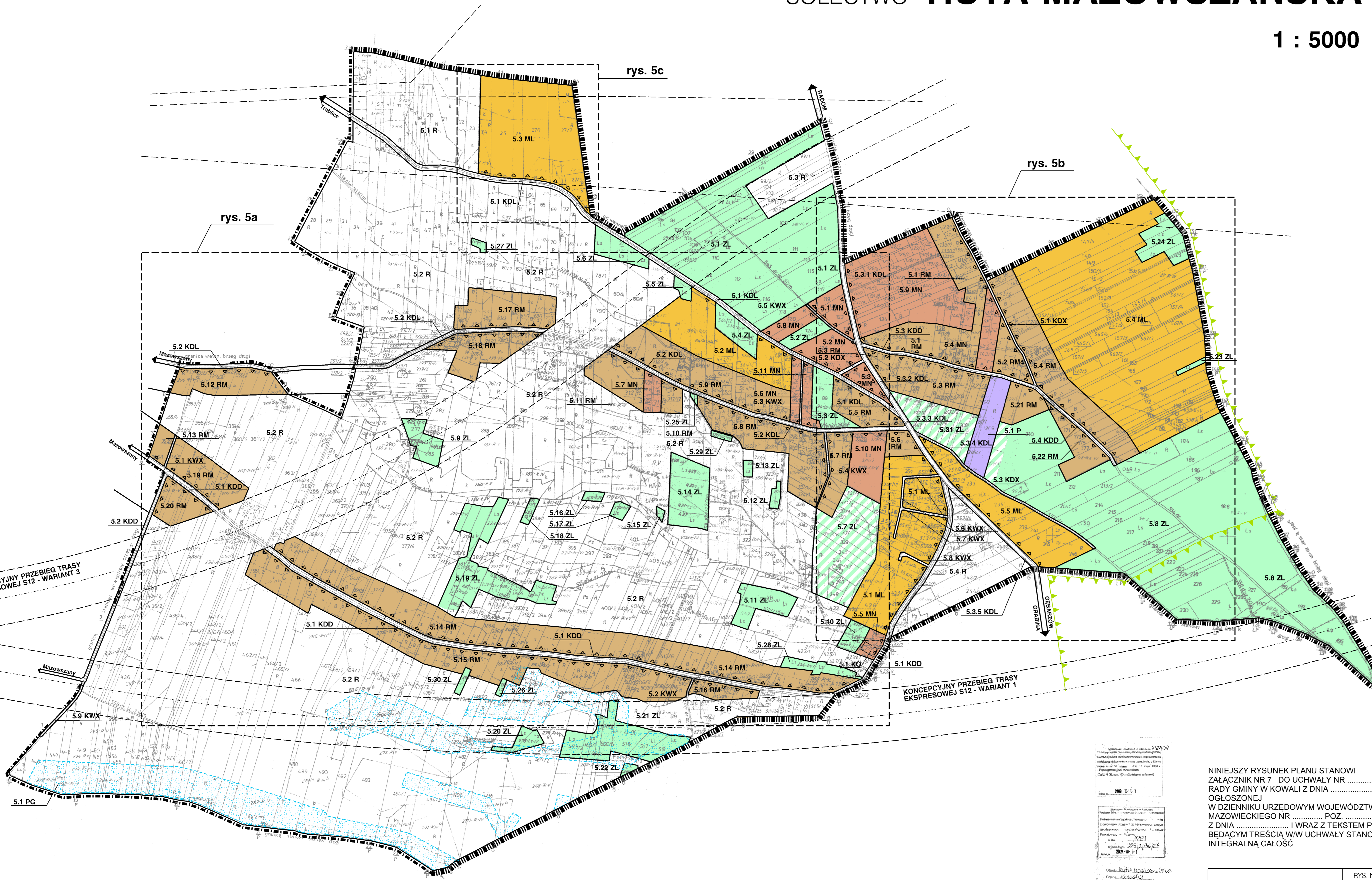
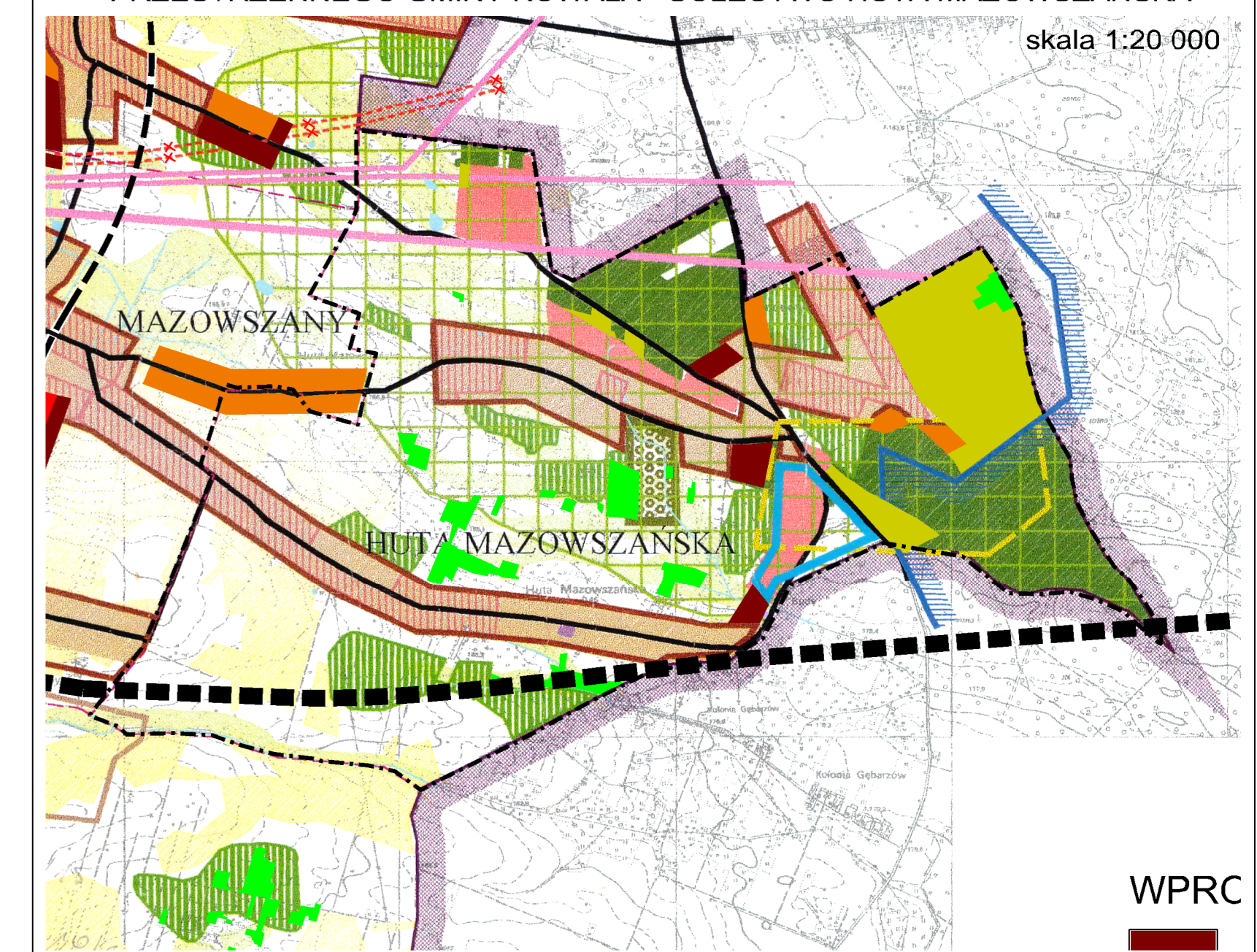
OZNACZENIA RÓŻNE

- TERENY ZMELIOROWANE
- GRANICA OBSZARU KRAJOBRAZU CHRONIONEGO
- REJONY WYSTĘPOWANIA STANOWISK ARCHEOLOGICZNYCH
- OBIEKTY ZABYTKOWE

OZNACZENIA KOMUNIKACJI I INFRASTRUKTURY

- GRANICA TERENU GÓRNICZEGO
- GRANICA OBSZARU GÓRNICZEGO
- TERENY URZĄDZEŃ OCZYSZCZALNI ŚCIEKÓW
- TERENY URZĄDZEŃ POBORU WODY
- STACJA TRANSFORMATOROWA W ROZKACH
- DROGA GŁÓWNA RUCHU PRZYSPIESZONEGO
- DROGA EKSPRESOWA
- DROGI ZBIORCZE
- DROGI LOKALNE
- DROGI DOJAZDOWE
- DROGI WEWNĘTRZNE
- CIĄGI PIESZO - JEZDNE
- WEWNĘTRZNE CIĄGI PIESZO - JEZDNE

WYRYS ZE STUDIUM UWARUNKOWAŃ I KIERUNKÓW ZAGOSPODAROWANIA PRZESTRZENNEGO GMINY KOWALA - SOŁECTWO HUTA MAZOWSZAŃSKA



NINIEJSZY RYSUNEK PLANU STANOWI ZAŁĄCZNIK NR 7 DO UCHWAŁY NR RADY GMINY W KOWALI Z DNIA OGŁOSZONEJ W DZIENNIKU URZĘDOWYM WOJEWÓDZTWA MAZOWIECKIEGO NR POZ. Z DNIA I WRAZ Z TEKSTEM PLANU BĘDĄCYM TREŚCIĄ W W UCHWAŁY STANOWI INTEGRALNĄ CAŁOŚĆ

RYŚ. NR
5

WPRC