

# GMINA KOMARÓWKA PODLASKA

## STUDIUM UWARUNKOWAŃ I KIERUNKÓW ZAGOSPODAROWANIA PRZESTRZENNEGO

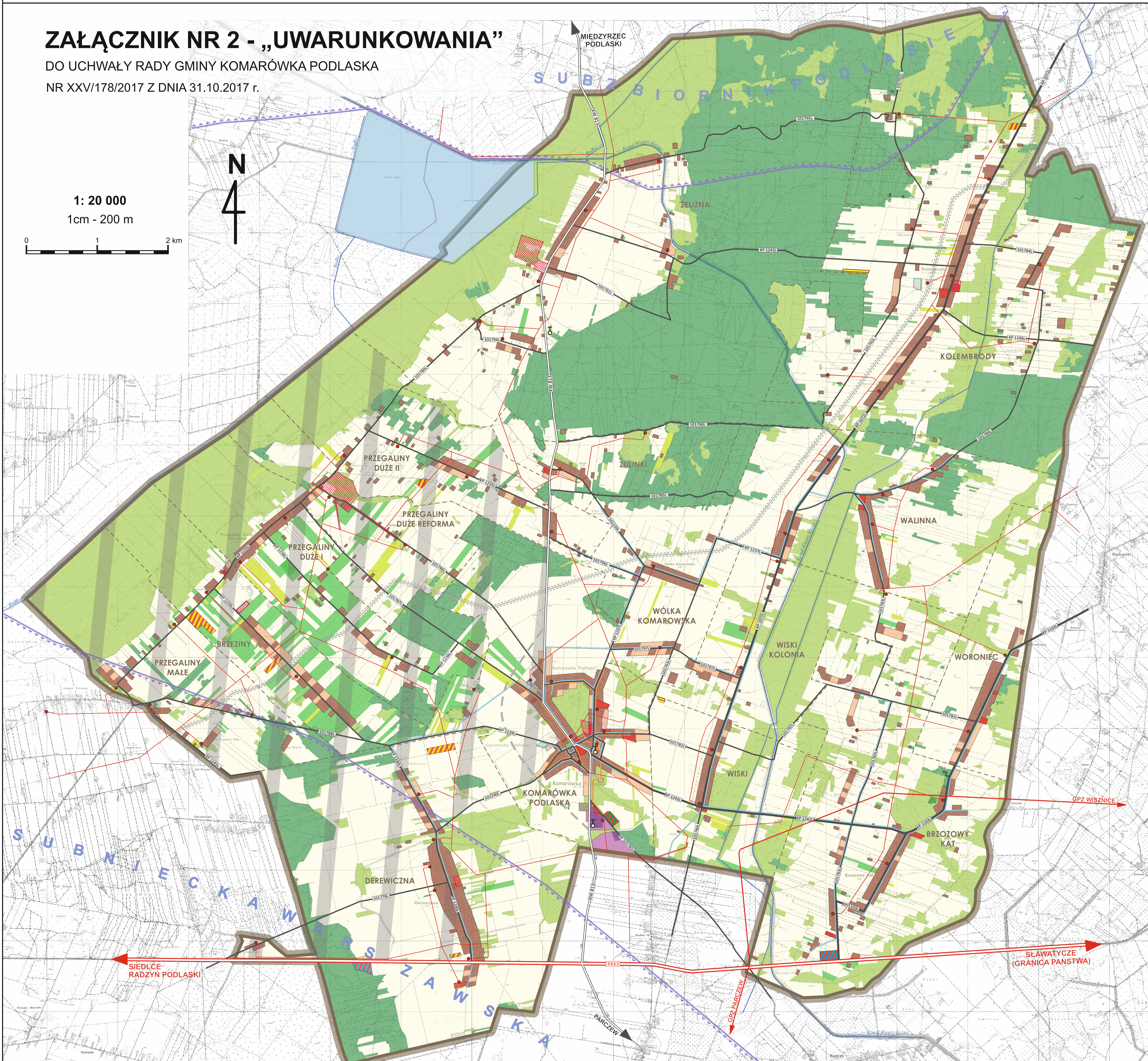
### ZAŁĄCZNIK NR 2 - „UWARUNKOWANIA”

DO UCHWAŁY RADY GMINY KOMARÓWKA PODLASKA

NR XXV/178/2017 Z DNIA 31.10.2017 r.

1: 20 000

1cm - 200 m



### LEGENDA

- |  |   |   |   |
|--|---|---|---|
| <ul style="list-style-type: none"> <li> GRANICA GMINY</li> <li> GRANICA OBRĘBU</li> <li><b>WISKI</b></li> <li> NAZWA OBRĘBU</li> <li> TERENY LEŚNE LUB ZADRZEWIONE</li> <li> ŁĄKI LUB PASTWISKA</li> <li> UPRAWY ROLNE</li> <li> SADY</li> <li> PLANTACJE OWOCÓW MIĘKKICH</li> <li> ZBIORNIK WODNY</li> <li> CIEK WODNY</li> </ul> | <ul style="list-style-type: none"> <li><b>TERENY FUNKCJONALNE WYZNACZONE W MPZP</b></li> <li> TERENY ZABUDOWY MIESZKANIOWEJ / ENKLAWY WOLNE OD ZABUDOWY</li> <li> TERENY USŁUG / ENKLAWY WOLNE OD ZABUDOWY</li> <li> TERENY PRZEMYSŁOWE / ENKLAWY WOLNE OD ZABUDOWY</li> <li> TERENY USŁUG ROLNICZYCH (FERMY HODOWLANE)</li> <li> TERENY USŁUG TURYSTYCZNYCH (WOLNE OD ZABUDOWY)</li> <li> TERENY USŁUG SPORTOWYCH</li> <li> TERENY OBSŁUGI KOMUNIKACJI (TERENY WOLNE OD ZABUDOWY)</li> <li> TERENY CMENTARZY</li> <li> REZERWA TERENU POD OBWODNICĘ DROGI WOJ.</li> <li> REZERWA TERENU POD RUROCIĄG PRZESYŁOWY</li> </ul> | <ul style="list-style-type: none"> <li> DROGA KRAJOWA KL. GP</li> <li> DROGA WOJEWÓDZKA</li> <li> DROGI POWIATOWE KL. Z</li> <li> DROGI POWIATOWE KL. L</li> <li> DROGI GMINNE</li> <li> GMINNE UJĘCIE WODY</li> <li> GMINNA OCZYSZCZALNIA ŚCIEKÓW</li> <li> SIĘĆ WODOCIĄGOWA</li> <li> SIĘĆ KANALIZACJI SANITARNEJ</li> <li> LINIA ENERGETYCZNA WN</li> <li> LINIA ENERGETYCZNA SN</li> <li> STACJA TRANSFORMATOROWA</li> <li> STACJA BAZOWA TELEFONII KOMÓRKOWEJ</li> </ul> | <ul style="list-style-type: none"> <li> OBSZAR SZCZEGÓLNIE NARAŻONY NA ZANIECZYSZCZENIA POCHODZENIA ROLNICZEGO (OSN)</li> <li> NAZWA GŁÓWNEGO ZBIORNIKA WÓD PODZIEMNYCH</li> <li> ZASIĘG GŁÓWNEGO ZBIORNIKA WÓD PODZIEMNYCH</li> <li> OBIEKTY WPISANE DO REJESTRU ZABYTKÓW</li> <li> ZŁOŻA KOPALIN</li> <li> OBSZARY I TERENY GÓRNICZE</li> </ul> |
|--|---|---|---|

Autorzy opracowania:  
mgr inż. arch. Ludmiła Rypina  
mgr inż. Aleksandra Guzdź  
inż. arch. Maciej Rypina