

## Nr JCWPd: 75

Powierzchnia: 4251,4 km<sup>2</sup>

Region: Środkowa Wisła

Województwo: lubelskie

Powiaty: łukowski, radzyński, bialski, parczewski,  
rycki, puławski, lubartowski, lubelski, łączyński, włodawski.

Arkusze MhP w skali 1:50 000: 601-604; 637-642; 674-679; 710-715.

Arkusze MhP w skali 1:200 000 (50 - RADOM, 51 – ŁUKÓW, 52 - WŁODAWA)

Region hydrogeologiczny wg Atlasu hydrogeologicznego Polski 1995 r.:

I - mazowiecki, IX - lubelsko-podlaski

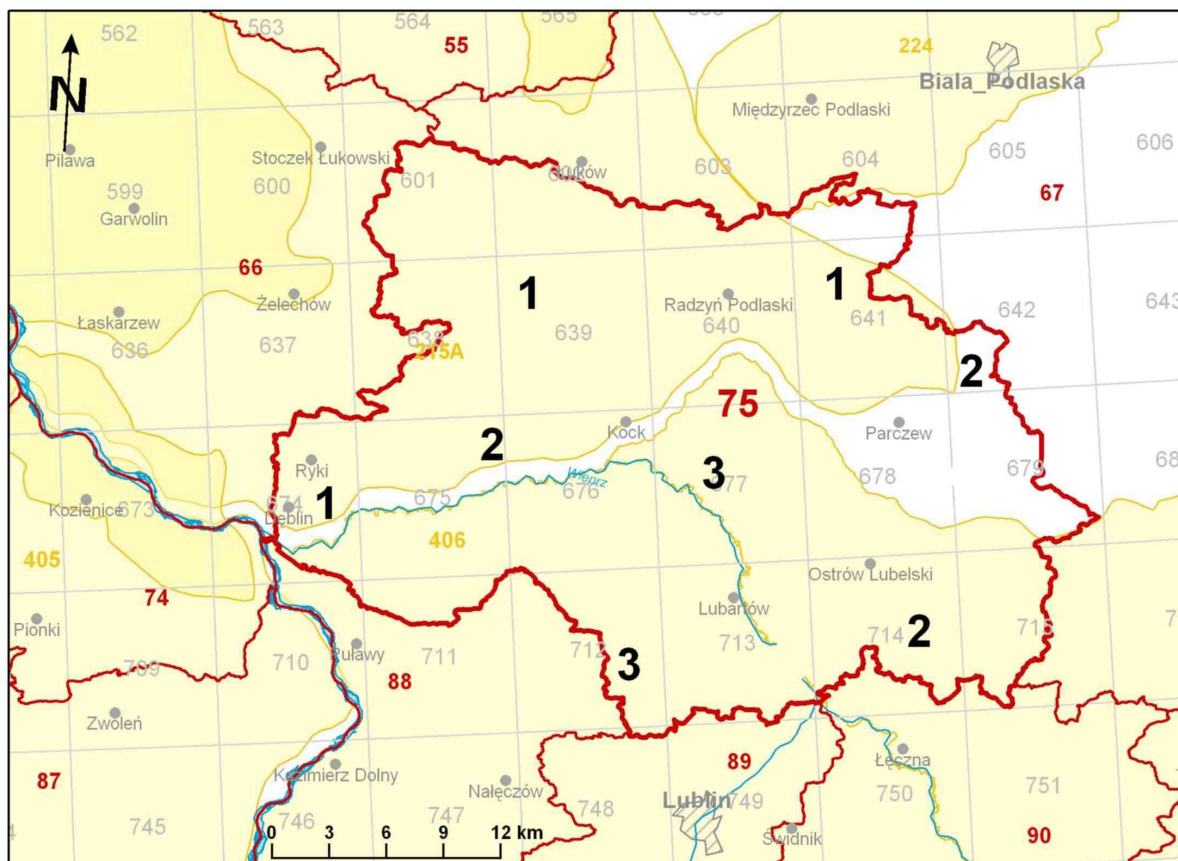
Głębokość występowania wód słodkich

Strefa aktywnej wymiany wód w obrębie kredy górnej sięga 100-150 m p.p.t.

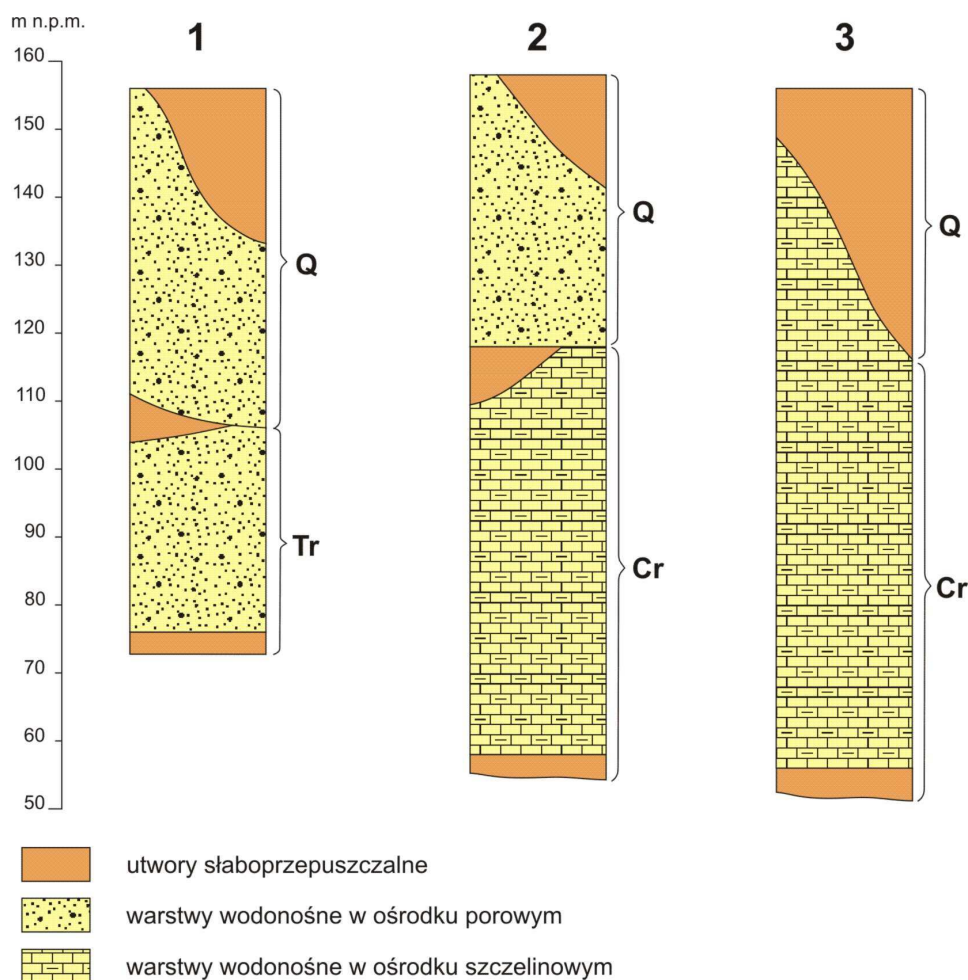
Użytkowe poziomy wodonośne związane są z tą strefą.

Wody o mineralizacji >1 g/dm<sup>3</sup> występują w utworach kredy dolnej, jury oraz niektórych  
ogniw paleozoiku. Strop kredy dolnej występuje na głębokości 430-850 m.

## Lokalizacja



## Profile



### Symbol całej JCWPd uwzględniający wszystkie profile:

$(Q - Tr)$ ,  $(Q_{(1-2)} - Cr)$ ,  $(Cr)$

$(Q-Tr)$  - wody porowe w utworach piaszczystych czwartorzędu i trzeciorzędu, będące w łączności hydraulicznej, lokalnie izolowane

$(Q_{(1-2)}-Cr)$  - wody porowo-szczelinowe w utworach piaszczystych czwartorzędu i utworach węglanowych kredy górnej, będące w łączności hydraulicznej, lokalnie izolowane.

$(Cr)$  - występujące lokalnie wody szczelinowe w utworach węglanowych kredy górnej

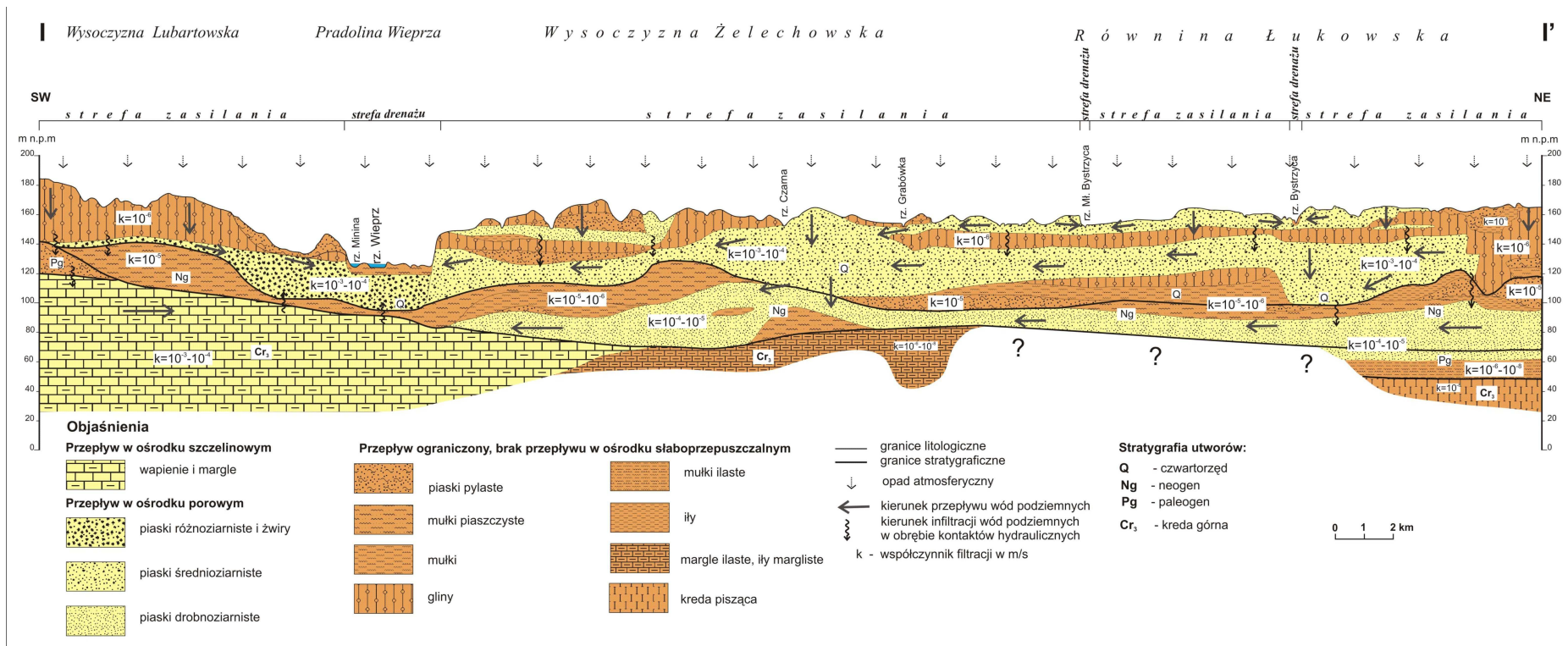
*JCWPd 75 charakteryzuje się znaczną nadwyżką zasobów wód podziemnych w odniesieniu do wielkości poboru wynoszącego mniej niż 6 % wielkości zasobów.*

*Na obszarze JCWPd nie występują zanieczyszczenia wód podziemnych.*

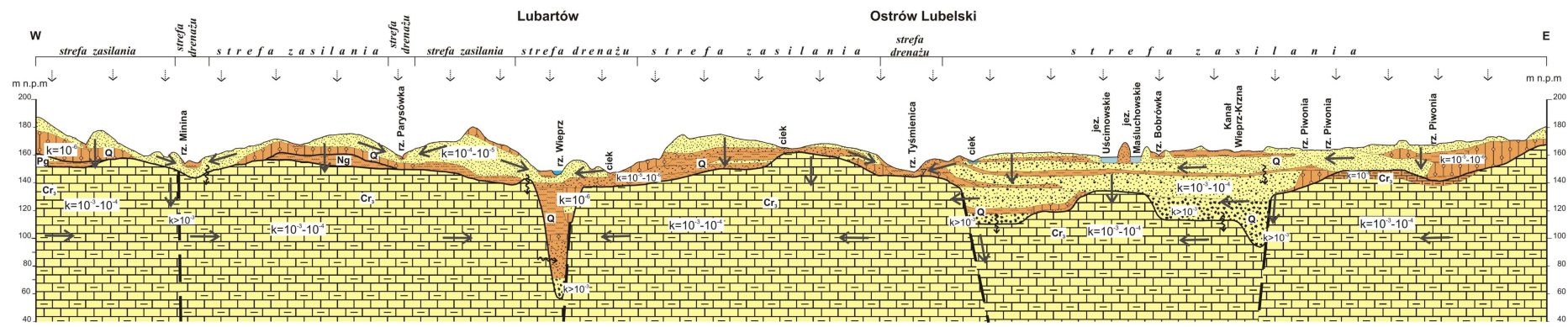
*Wody dobrej jakości, wymagają na ogół prostego uzdatniania.*

Obszar JCWPd 75 leży częściowo w obrębie górnokredowego zbiornika Niecka Lubelska, w GZWP 406 i 407 (Zbiornik Lublin i Zbiornik Chełm-Zamość) oraz w obrębie zbiornika trzeciorzędowego GZWP 215 – Subniecka warszawska.

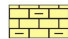
# Schematy przepływu wód podziemnych



W y s o c z y z n a L u b a r t o w s k a R ó w n i n a Ł ę c z y Ń s k o - W ł o d a w s k a



Objaśnienia

**Przepty w ośrodku szczelinowym**  
 wapień, margle, gezy

**Przepty w ośrodku porowym**  
 piaski gruboziarniste i żwirny  
 piaski średnioziarniste  
 piaski drobnoziarniste

**Przepty ograniczony, brak przepływu w ośrodku słaboprzepuszczalnym**  
 piaski pylaste  
 mulki piaszczyste  
 mulki  
 gliny  
 mulki ilaste  
 ily  
 margle ilaste, ily margliste

— granice litologiczne  
 — granice stratygraficzne  
 - - - uskoki  
 ↓ opad atmosferyczny  
 ← kierunek przepływu wód podziemnych  
 ↘ kierunek infiltracji wód podziemnych w obrębie kontaktów hydraulicznych  
 k - współczynnik filtracji w m/s

**Stratygrafia utworów:**  
 Q - czwartorzęd  
 Ng - neogen  
 Pg - paleogen  
 Cr<sub>1</sub> - kreda górna

