



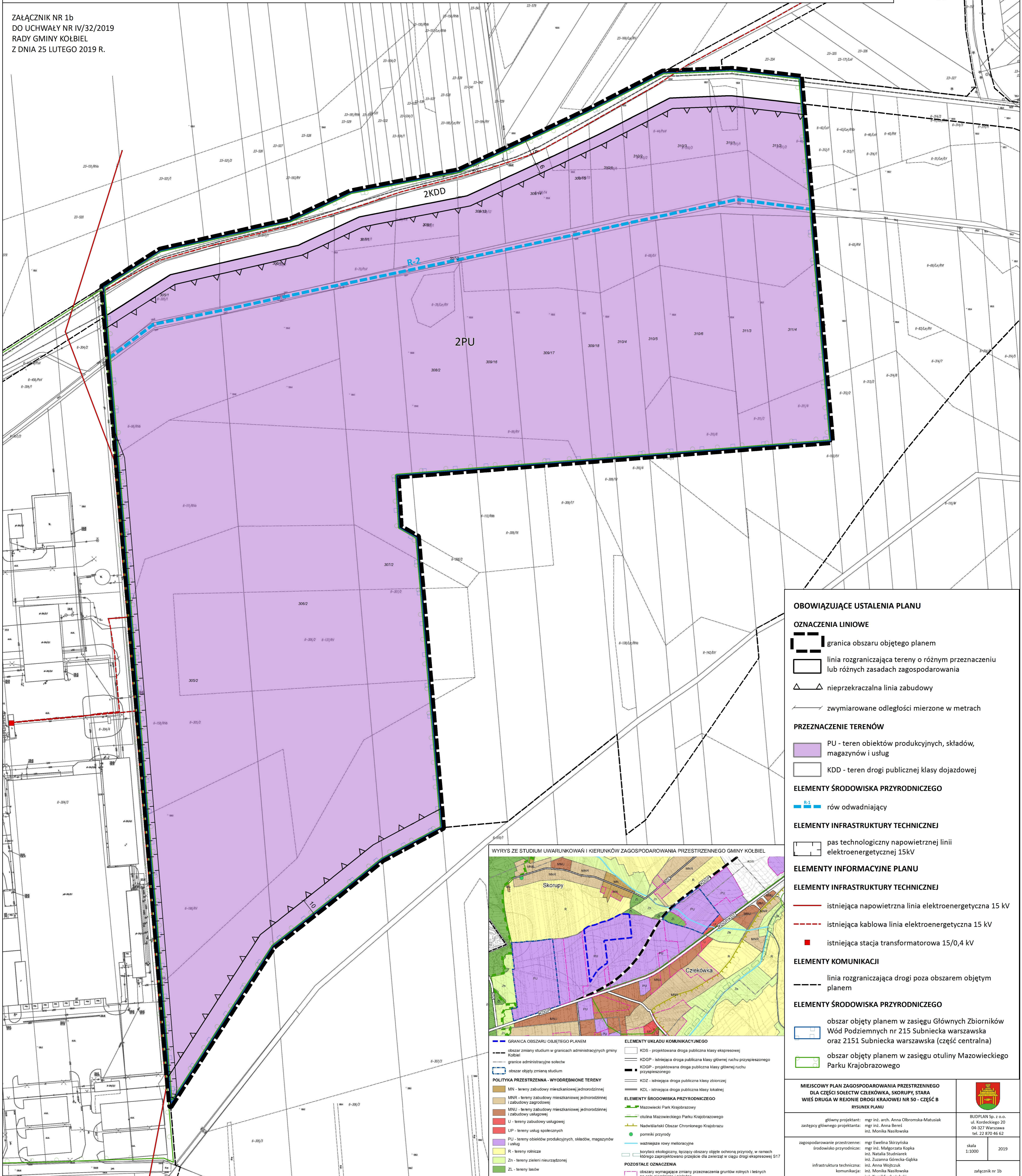
MIEJSCOWY PLAN ZAGOSPODAROWANIA PRZESTRZENNEGO DLA CZĘŚCI SOŁECTW CZŁEKÓWKA, SKORUPY, STARA WIEŚ DRUGA W REJONIE DROGI KRAJOWEJ NR 50 - CZĘŚĆ B

RYSUNEK PLANU

0 25 50 100 m SKALA 1:1000

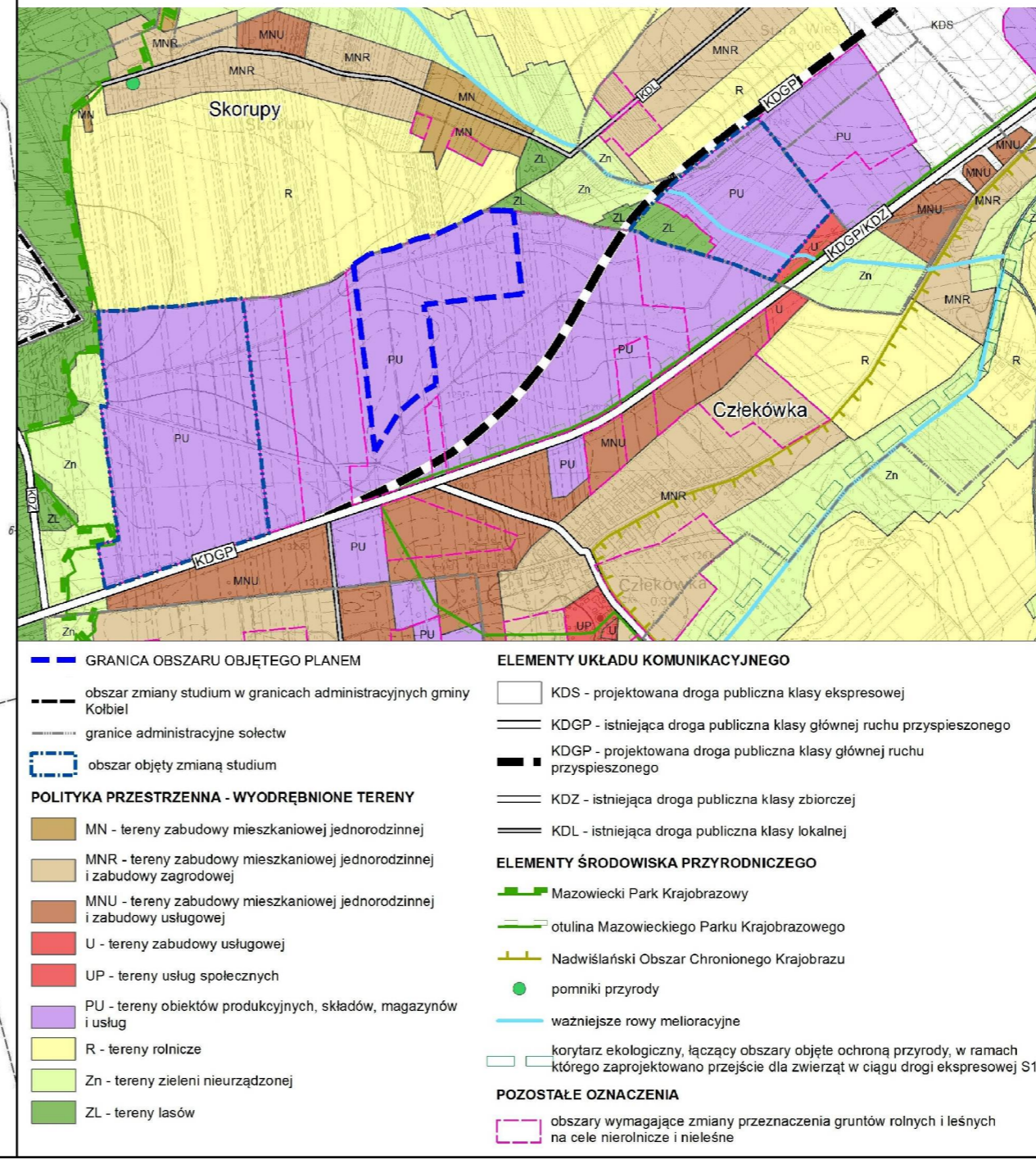


ZALĄCZNIK NR 1b
DO UCHWAŁY NR IV/32/2019
RADY GMINY KOŁBIEL
Z DNIA 25 LUTEGO 2019 R.



OBOWIĄZUJĄCE USTALENIA PLANU											
OZNACZENIA LINIOWE											
	granica obszaru objętego planem										
	linia rozgraniczająca tereny o różnym przeznaczeniu lub różnych zasadach zagospodarowania										
	nieprzekraczalna linia zabudowy										
	zwymerowane odległości mierzone w metrach										
PRZEZNACZENIE TERENÓW											
	PU - teren obiektów produkcyjnych, składów, magazynów i usług										
	KDD - teren drogi publicznej klasy dojazdowej										
ELEMENTY ŚRODOWISKA PRZYRODNICZEGO											
	R-1 rów odwadniający										
ELEMENTY INFRASTRUKTURY TECHNICZNEJ											
	pas technologiczny napowietrznej linii elektroenergetycznej 15kV										
ELEMENTY INFORMACYJNE PLANU											
ELEMENTY INFRASTRUKTURY TECHNICZNEJ											
	istniejąca napowietrzna linia elektroenergetyczna 15 kV										
	istniejąca kablowa linia elektroenergetyczna 15 kV										
	istniejąca stacja transformatorowa 15/0,4 kV										
ELEMENTY KOMUNIKACJI											
	linia rozgraniczająca drogi poza obszarem objętym planem										
ELEMENTY ŚRODOWISKA PRZYRODNICZEGO											
	obszar objęty planem w zasięgu Głównych Zbiorników Wód Podziemnych nr 215 Subniecka warszawska oraz 2151 Subniecka warszawska (część centralna)										
	obszar objęty planem w zasięgu otuliny Mazowieckiego Parku Krajobrazowego										
MIEJSCOWY PLAN ZAGOSPODAROWANIA PRZESTRZENNEGO DLA CZĘŚCI SOŁECTW CZŁEKÓWKA, SKORUPY, STARA WIEŚ DRUGA W REJONIE DROGI KRAJOWEJ NR 50 - CZĘŚĆ B RYSUNEK PLANU											
<table border="0"> <tr> <td>główny projektant:</td> <td>mgr inż. arch. Anna Olszowska-Matusiak</td> <td rowspan="3"> BUDPLAN Sp. z o.o. ul. Kordeckiego 20 04-327 Warszawa tel. 22 870 46 62 </td> </tr> <tr> <td>zastępcy głównego projektanta:</td> <td>mgr inż. Anna Beres inż. Monika Naszłowska</td> </tr> <tr> <td>zagospodarowanie przestrzenne: środowisko przyrodnicze:</td> <td>mgr Ewelina Skirzyńska mgr inż. Małgorzata Kopka inż. Natalia Studniarska inż. Zuzanna Górecka-Gąbka</td> </tr> <tr> <td>infrastruktura techniczna: komunikacja:</td> <td>inż. Anna Wójciszka inż. Monika Naszłowska inż. Kamila Suchobólska</td> <td> skala 1:1000 2019 załącznik nr 1b </td> </tr> </table>		główny projektant:	mgr inż. arch. Anna Olszowska-Matusiak	BUDPLAN Sp. z o.o. ul. Kordeckiego 20 04-327 Warszawa tel. 22 870 46 62	zastępcy głównego projektanta:	mgr inż. Anna Beres inż. Monika Naszłowska	zagospodarowanie przestrzenne: środowisko przyrodnicze:	mgr Ewelina Skirzyńska mgr inż. Małgorzata Kopka inż. Natalia Studniarska inż. Zuzanna Górecka-Gąbka	infrastruktura techniczna: komunikacja:	inż. Anna Wójciszka inż. Monika Naszłowska inż. Kamila Suchobólska	skala 1:1000 2019 załącznik nr 1b
główny projektant:	mgr inż. arch. Anna Olszowska-Matusiak	BUDPLAN Sp. z o.o. ul. Kordeckiego 20 04-327 Warszawa tel. 22 870 46 62									
zastępcy głównego projektanta:	mgr inż. Anna Beres inż. Monika Naszłowska										
zagospodarowanie przestrzenne: środowisko przyrodnicze:	mgr Ewelina Skirzyńska mgr inż. Małgorzata Kopka inż. Natalia Studniarska inż. Zuzanna Górecka-Gąbka										
infrastruktura techniczna: komunikacja:	inż. Anna Wójciszka inż. Monika Naszłowska inż. Kamila Suchobólska	skala 1:1000 2019 załącznik nr 1b									

WYRYS ZE STUDIUM UWARUNKOWAŃ I KIERUNKÓW ZAGOSPODAROWANIA PRZESTRZENNEGO GMINY KOŁBIEL



	GRANICA OBSZARU OBJĘTEGO PLANEM		KDS - projektowana droga publiczna klasy ekspresowej
	obszar zmiany studium w granicach administracyjnych gminy Kolbiel		KDGP - istniejąca droga publiczna klasy głównej ruchu przyspieszonego
	granice administracyjne sołectw		KDGP - projektowana droga publiczna klasy głównej ruchu przyspieszonego
	obszar objęty zmianą studium		KDZ - istniejąca droga publiczna klasy zbiorczej
	obszar objęty zmianą studium		KDL - istniejąca droga publiczna klasy lokalnej
POLITYKA PRZESTRZENNA - WYODRĘBNIŁE TERENY		ELEMENTY ŚRODOWISKA PRZYRODNICZEGO	
	MN - tereny zabudowy mieszkaniowej jednorodzinnej		otulina Mazowieckiego Parku Krajobrazowego
	MNR - tereny zabudowy mieszkaniowej jednorodzinnej i zabudowy zagrodowej		Nadwiślański Obszar Chronionego Krajobrazu
	MNU - tereny zabudowy mieszkaniowej jednorodzinnej i zabudowy usługowej		pomniki przyrody
	U - tereny zabudowy usługowej		ważniejsze rowy melioracyjne
	LIP - tereny usług społecznych		korystarz ekologiczny, łączący obszary objęte ochroną przyrody, w ramach którego zaprojektowano przejście dla zwierząt w ciągu drogi ekspresowej S17
	PU - tereny obiektów produkcyjnych, składów, magazynów i usług	POZOSTAŁE OZNACZENIA	
	R - tereny rolnicze		obszary wymagające zmiany przeznaczenia gruntów rolnych i leśnych na cele nierolnicze i leśnicze
	Zn - tereny zieleni nieurządzonej		
	ZL - tereny lasów		