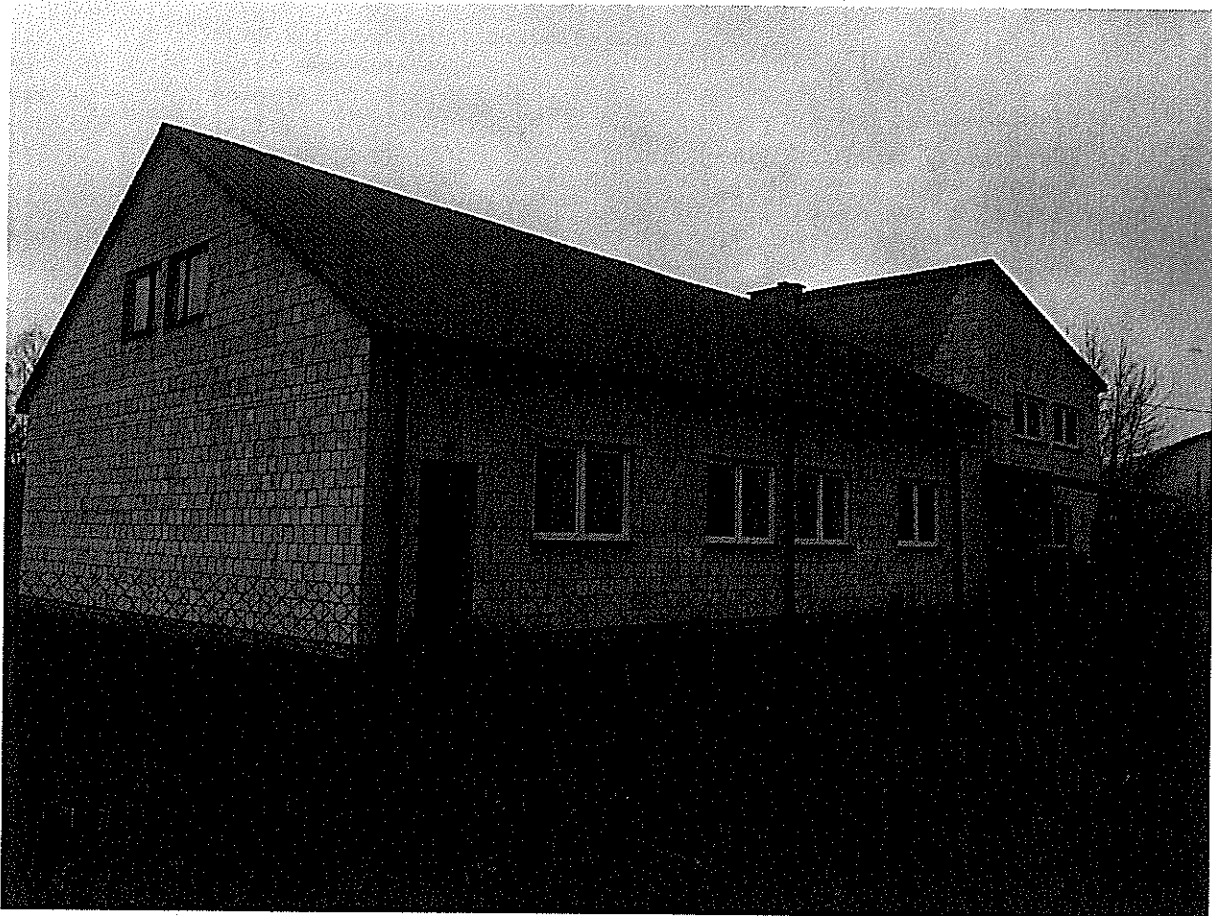


CZŁEKÓWKA  
TERMOMODERNIZACJA BUDYNKU

BUDYNEK ŚWIETLICY WIEJSKIEJ ZBUDOWANY TRADYCYJNIE Z CEGŁY, DWUKONDYGNACYJNY.  
STROP DREWNIANY.

BUDYNEK NIE OGRZEWANY NA STAŁE, DOGRZEWANY DORAŹNIE ELEKTRYCZNIE.

POWIERZCHNIA ZABUDOWY 306, 3m<sup>2</sup>, kubatura 1567,26 m<sup>3</sup>



R.U.H.P. **ALFA**  
ul. Toruńska 4a/13  
05-500 Mińsk Mazowiecki  
Regon 009423953, NIP 622-000-30-03  
tel. 0-602-439-433

inż. IRENEUSZ KUŚMIERSKI  
ul. Toruńska 4A/13, 05-500 Mińsk Mazowiecki  
tel. 602-439-433  
www.alm-j.pl  
Upr. Bud. Nr UA N 1222.1.2/85/85  
spec. konstrukcyjno-budowlana  
Nr EW. MAZ/BO/5905/02

## Formularz oferty

Lp	Kod	Opis	Jm	Ilość robót	Cena jedn. roboty	Wartość
1	2	3	4	5	6	7
1		<b>OOCIEPLENIE ELEWACJI</b>				
1.1	KNR 2-02 2601-0201	Docieplenie z przyklejeniem styropianu i jednej warstwy siatki, pokrycie wyprawą. Ściany pełne i z otworami, powierzchnia z fakturą grysową.	m2	646,162		
1.2	KNR 2-02 1612-0300	Rusztowania ramowe warszawskie, przestrzenne o wysokości do 8 m.	m2	646,160		
1.3	KNR 4-01 0533-0100	Wymiana pokrycia murów ogniowych, pasów podrynnowych i nadrynnowych, wyskoków i pasów elewacyjnych, gzymsów i krawędzi balkonowych z blachy z cynku - ANALOGIA - wymiana okapników podokiennych	m2	8,000		
2		<b>DOCIEPLENIE DACHU</b>				
2.1	KNR 2-02 0613-0300	Izolacje cieplne i przeciwdźwiękowe poziome, z wełny mineralnej z płyt układanych na sucho. Jedna warstwa.	m2	301,420		
2.2	KNR 2-02 0607-0100	Izolacje przeciwwilgociowe i przeciwwodne, z folii polietylenowej szerokiej. Izolacja pozioma podposadzkowa.	m2	301,420		

Wartość kosztorysowa:

Podatek VAT (VAT) = 23%WK:

Wartość końcowa: