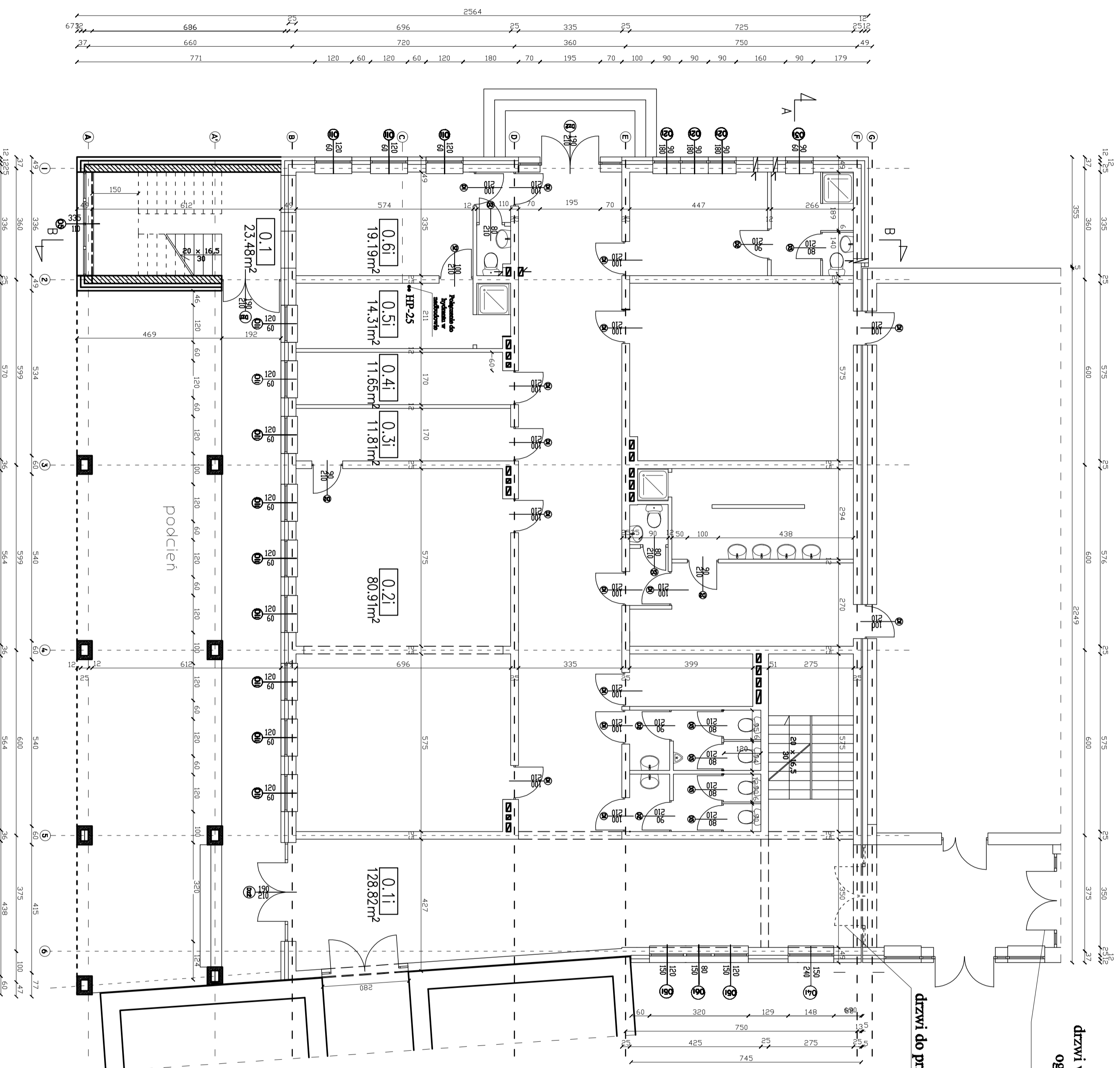


drzwi w klasie odporności
ogniowej EI30 z
demonażu

drzwi do przeniesienia

Spis Pomieszczeń:

0.1 klatka schodowa -	23,48 m ²
0.1i korytarz -	128,82 m ²
0.2i sala lekcień -	80,91 m ²
0.3i magazyn -	11,81 m ²
0.4i magazyn -	11,65 m ²
0.5i umywalnia -	14,31 m ²
0.6i szatnia -	19,19 m ²



tytuł	PROJEKT BUDOWLANY ROZBIÓRNY
branża	WYMIAROWI ODRĘBYNI PRZEMIAWIAJĄCYM
obiekt	SZKOŁA PODSTAWOWA W KOSZEWIE
adres budowy	ul. Szkolna 05-540 Koszewa Dział. Nr. 282 w Koszewie
inwestor	Gmina Koszewa ul. Szkolna 1 05-540 Koszewa
rysownik	RSULT I PIĘTRNA
	SKALA 1:100
	LISTWA 209