

**ZAPROSZENIE DO ZŁOŻENIA OFERTY CENOWEJ NA:
WYKONANIE , DOSTAWĘ I MONTAŻ 5 SZTUK ALTAN NA TERENIE GMINY
KOBYLIN BORZYMY**

ZAMAWIAJĄCY:

Gmina Kobylin-Borzymy ul. Główna 11, 18-204 Kobylin-Borzymy

I. Opis przedmiotu zamówienia

Przedmiotem zamówienia jest **Wykonanie, dostawa i montaż 5 szt. altan ogrodowych na terenie Gminy Kobylin Borzymy woj. podlaskie.**

Zakres prac obejmuje :

Wykonanie, dostawę i montaż pięciu altan ogrodowych drewnianych z wylewką betonową w kształcie:

- pięć sztuk prostokąt: Kobylin-Cieszymy, Milewo Zabelne, Makowo, Sikory-Pawłowieża, Sikory-Piotrowieża

- wykonanych płytach betonowych gr 15 cm na podbudowie z kruszywa zagęszczanego mechanicznie 15cm i warstwie odsączającej 10cm.

II. KSZTAŁT I WYMIARY ALTAN

1. PIĘĆ ALTAN W MIEJSCOWOŚCIACH MAKOWO, MILEWO ZABIELNE, KOBYLIN-CIESZYM, SIKORY-PAWŁOWIEŻA, SIKORY-PIOTROWIEŻA

2.1 Parametry altan :

- prostokątna o wymiarach cztery sztuki 3,50m x 5,00 m +-10cm
- prostokątna o wymiarach 3,80m x 6,00 m +-10cm
- wysokość w wejściu do dachu 2,20-2,30 m
- dwa wejścia
- boczne ścianki wys. 120-130 cm pełne odeskowanie
- dach pokryty gontem bitumicznym
- wyposażenie (opcjonalne): cztery ławki, dwa stoły
- wylewka betonowa C30/35-(B35)

2.2. Konstrukcja altany ma być wykonana z drewna konstrukcyjnego zabezpieczonego przed wilgocią, ogniem i korozją biologiczną (malowanie dwukrotne drewnochronem dodatkowe zabezpieczenie lakierobejcą kolor do wyboru przez Zamawiającego). Dach dwu, lub czterospadowy kryty gontem bitumicznym. Konstrukcja drewnianej altany składa się:

- słupy nośne wykonane z drewna klejonego bezsękowego, odpornego na pęknięcia i wypaczenia o przekroju min. 12x12 cm wysokości ok. 220-230 cm oparte na płycie w układzie prostokąta. Słupy z murlatami dodatkowo połączone zastrzałami min 12x12cm.
- dach: murlaty min.12x12 cm, krokwie min. 6x12 cm z drewna połączone na śruby. Pokrycie deska strugana z wyrobieniem pióra i wpustu o grubości 2,2cm, pokryta gontem bitumicznym,
- murlaty spięte co najmniej trzema kleszczami
- ścianki (wys. 120-130 cm) pełne odeskowanie
- drewniane elementy ozdobne w górnej części ścian i pod dachem: kratki, ozdobnie wycięte deski itp.
- drewno szlifowane powierzchniowo z fazowanymi krawędziami. Drewno i tarcica użyte do konstrukcji i elementów powinno odpowiadać wymaganiom obowiązujących norm. Elementy altany powinny być wykonywane z tarcicy sosnowej lub świerkowej.

2.3. Z uwagi na ograniczone środki jakimi dysponuje Zamawiający opcjonalnie należy wycenić wyposażenie, w kolejności: ławki, dwa stoły oraz wylewkę betonową

2.4. Do oferty załączyć rysunki wykonawcze na konstrukcję altany, zdjęcia, lub foldery (z wyposażeniem opcjonalnym). Z uwagi na posadowienie na płycie betonowej należy załączyć do oferty część konstrukcyjną altan – rozwiązanie producenta łączenie słupów z płytą.

Elementy użyte do wykonania przedmiotowych altan z pkt 1 i 2 nie mogą posiadać ostrych krawędzi , niezabezpieczonych powłokami malarskimi , które mogłyby spowodować uszkodzenie ciała ludzkiego lub zniszczenie/zabrudzenie odzieży osób korzystających.

III. Oferta:

1.1 Oferta wykonawcy sporządzona na formularzu dołączonym do zaproszenia powinna zawierać cenę brutto, oddzielnie dla altan, wyposażenia i wylewki betonowej

1.2 Z uwagi na różne wysokości środków finansowych przypadających poszczególnym wioskom proszę o dokładne wypełnienie oferty.

1.3 Do oferty dołączyć: rysunki wykonawcze na konstrukcję altany, oraz zdjęcia, lub foldery (z wyposażeniem opcjonalnym) proponowanych altan.

IV. Wybór Wykonawcy:

1.1 Zamawiający informuje, że z uwagi na ograniczone środki finansowe przypadające poszczególnym wioskom, będzie mógł zrezygnować z wyposażenia, wylewki betonowej lub całkowicie z poszczególnych altan.

1.2 Zamawiający zastrzega sobie prawo nie podpisania umowy na wykonanie dostawę i montaż altan w przypadku gdy złożone oferty przekroczą środki finansowe jakie przewiduje się na realizację zamówienia.

V. Z UWAGI NA NIESKOMPLETOWANIE JESZCZE WSZYSTKICH POZWOLEŃ PRZEZ ZAMAWIAJĄCEGO, TERMIN REALIZACJI BĘDZIE NA PRZEŁOMIE PAŹDZIERNIKA-LISTOPADA 2020R.

VI. Wymagana gwarancja – 3 lat

VII. Osoby do kontaktu:

- Wądołowski Dawid

VIII. Wykonawcy mogą złożyć tylko jedna ofertę. W przypadku złożenia przez tego samego wykonawcę większej liczby ofert zostaną one odrzucone i nie będą podlegały rozpatrywaniu.

IX. Zaleca się zapoznanie z miejscami budowy altan przed złożeniem oferty.

X. Załączniki:

- zał. 1 oferta

- zał. 2 mapy z lokalizacją terenów

Oferty wraz z oświadczeniem należy składać do 08-09-2020 do godziny 10:00, za pośrednictwem: faxu 086-2743026, e-mail kobylinb@wp.pl, w sekretariacie urzędu, lub pocztą na adres:

Urząd Gminy Kobylin-Borzymy
ul. Główna 11, 18-204 Kobylin-Borzymy


mgr Dariusz Sikorski

OFERTA

Nazwa

Adres

Tel.

**Odpowiadając na zaproszenie Gminy Kobylin-Borzymy
do złożenia oferty na: WYKONANIE, DOSTAWĘ I MONTAŻ
5 SZT. ALTAN NA TERENIE GMINY KOBYLIN BORZYMY**

I. Oferuję wykonanie altan i wyposażenia za niżej podane ceny:

1.1. Wieś Sikory-Piotrowięta:

- altana sześć/ośmiokątna cena brutto.....zł, słownie brutto:.....zł

wyposażenie altany:

- cztery ławki cena brutto.....zł

- dwa stoły po 1,80-2m cena brutto.....zł

- wylewka betonowa C30/35-(B35) cena brutto.....zł

1.2. Wieś Makowo:

- altana prostokątna 3,5x5m cena brutto.....zł, słownie brutto:.....zł

wyposażenie altany:

- cztery ławki razem cena brutto.....zł

- dwa stoły po 1,80-2m razem cena brutto.....zł

- wylewka betonowa C30/35-(B35) cena brutto.....zł

1.3. Wieś Kobylin-Cieszymy:

- altana prostokątna 3,5x5m cena brutto.....zł, słownie brutto:.....zł

wyposażenie altany:

- cztery ławki razem cena brutto.....zł

- dwa stoły po 1,80- 2m razem cena brutto.....zł

- wylewka betonowa C30/35-(B35) cena brutto.....zł

1.4. Wieś Sikory-Pawłowięta:

- altana prostokątna 3,5x5m cena brutto.....zł, słownie brutto:.....zł

wyposażenie altany:

- cztery ławki cena brutto.....zł

- dwa stoły po 1,80-2m cena brutto.....zł

- wylewka betonowa C30/35-(B35) cena brutto.....zł

1.5. Wieś Milewo Zabielne:

- altana prostokątna 3,8x6m cena brutto.....zł, słownie brutto:.....zł

wyposażenie altany:

- cztery ławki cena brutto.....zł

- dwa stoły po 2,20-2,30m cena brutto.....zł

- wylewka betonowa C30/35-(B35) cena brutto.....zł

II. Przyjmuję do realizacji warunki postawione przez zamawiającego w zapytaniu ofertowym.

III. Udzielam 3 lata gwarancji na wykonane roboty od czasu odbioru prac.

IV. Do oferty dołączam rysunki wykonawcze konstrukcji altan i zdjęcia/foldery.

Oświadczenie

Składając ofertę na, wykonanie dostawy i montażu altan oświadczam, że:

- posiadam uprawnienia do wykonania określonej działalności lub czynności, jeżeli przepisy prawa nakładają obowiązek ich posiadania

- posiadam/my niezbędną wiedzę i doświadczenie

- zapoznałem się i spełniam warunki wynikające z zaproszenia do złożenia oferty cenowej,

- dysponuję/my odpowiednim potencjałem technicznym oraz osobami zdolnymi do wykonania zamówienia

- zapoznałem się ze stanem faktycznym

.....
data, podpis osoby upoważnionej

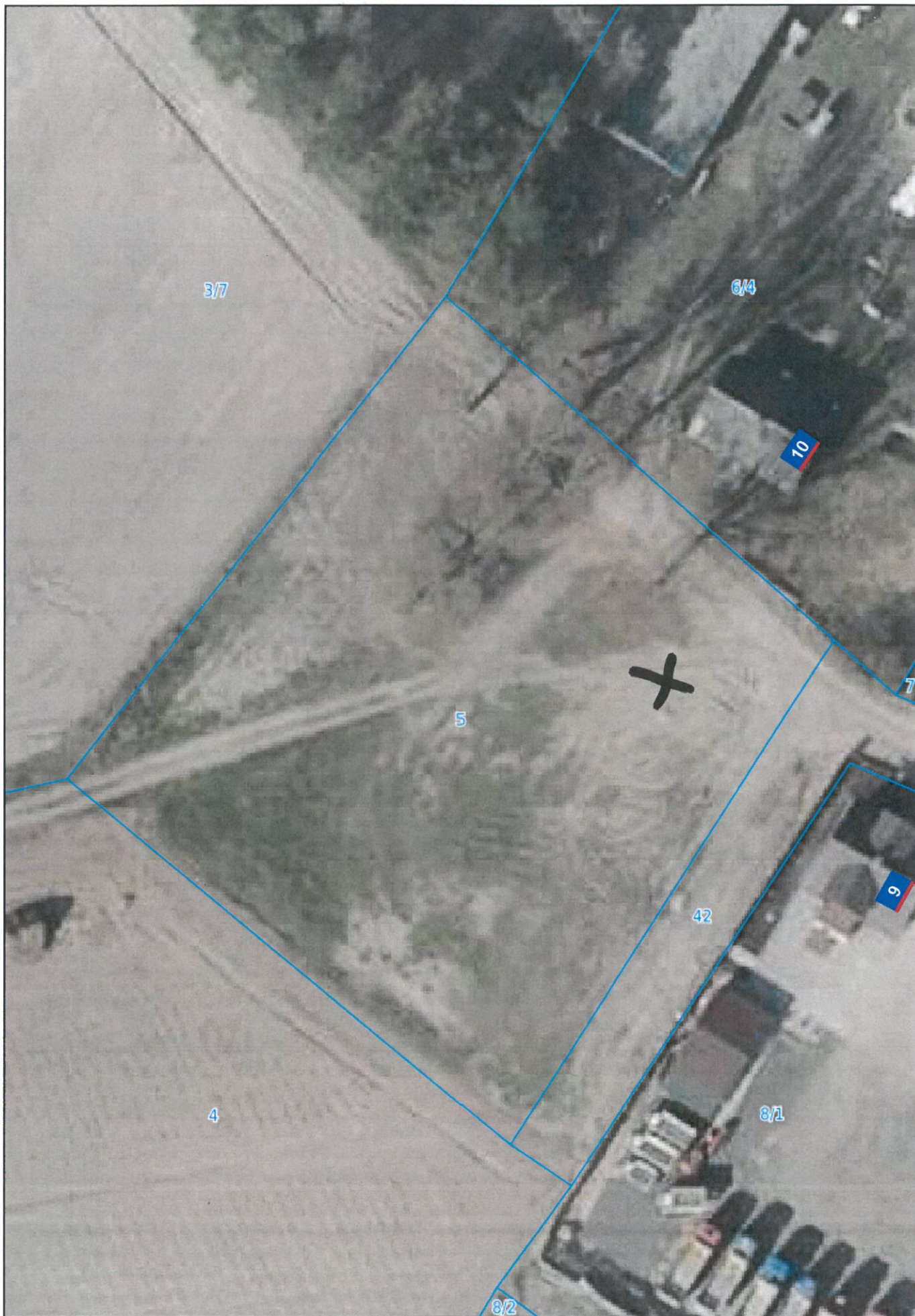


СИСТЕМА КОБИЛИН-БОРЗИМЫ





SIURBY PIOTROWICE



SIŁKOWA
SZTORBY
BORZYMY



Stakowo



