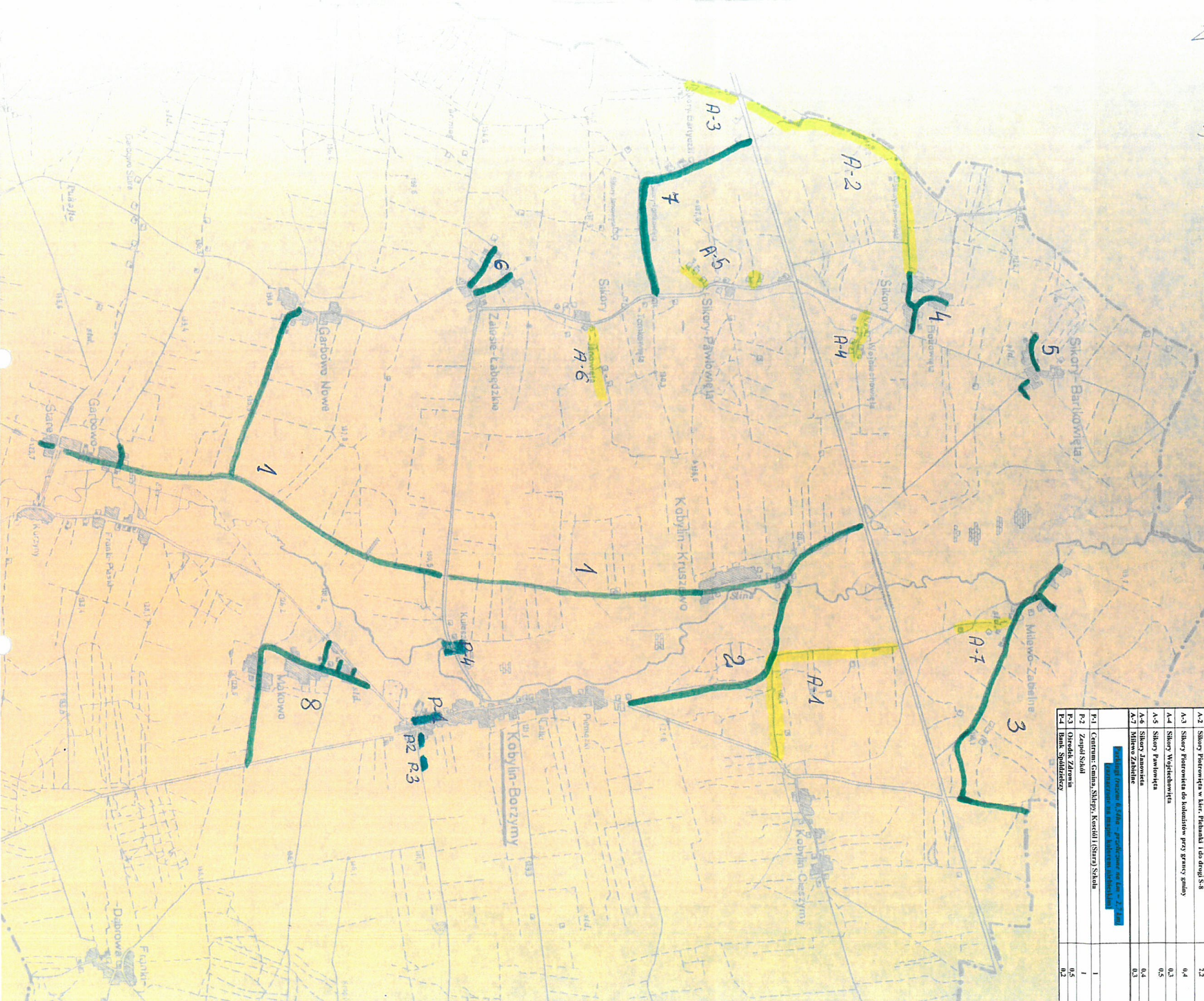


SEKTOR I

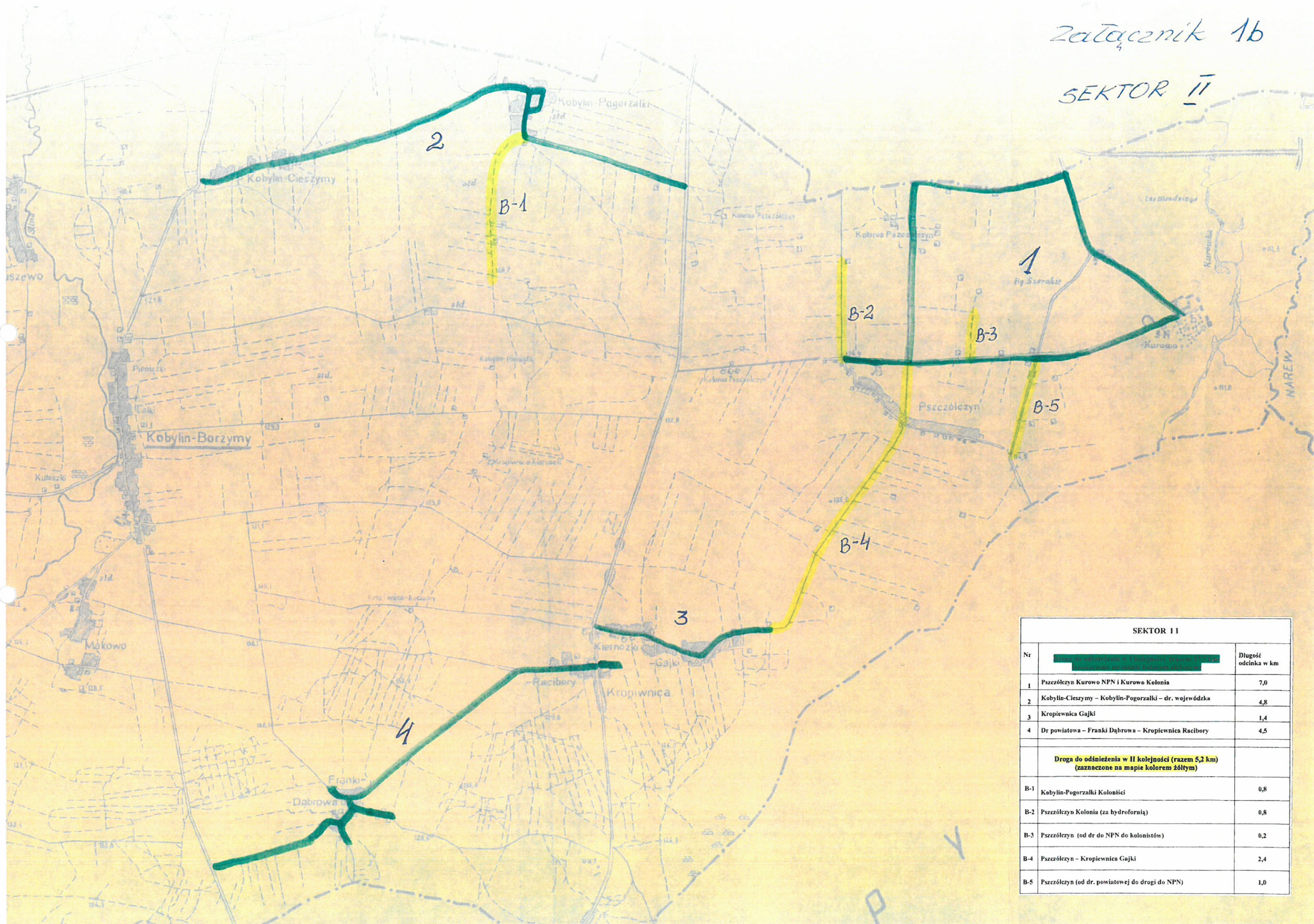


SEKTOR I	
Nr	Długość odcinka w km
1	6,7
2	1,7
3	2,5
4	0,8
5	0,4
6	0,8
7	1,7
8	2,2
<b>Droga do odnieżenia w II kolejności 5,0 km (zaznaczone na mapie kolorem żółtym)</b>	
A-1	0,9
A-2	2,2
A-3	0,4
A-4	0,3
A-5	0,5
A-6	0,4
A-7	0,3
<b>Przebieg trasy 8-18a - przebieg w km - 2,3 km</b>	
P-1	1
P-2	1
P-3	0,5
P-4	0,2



Załącznik 1b

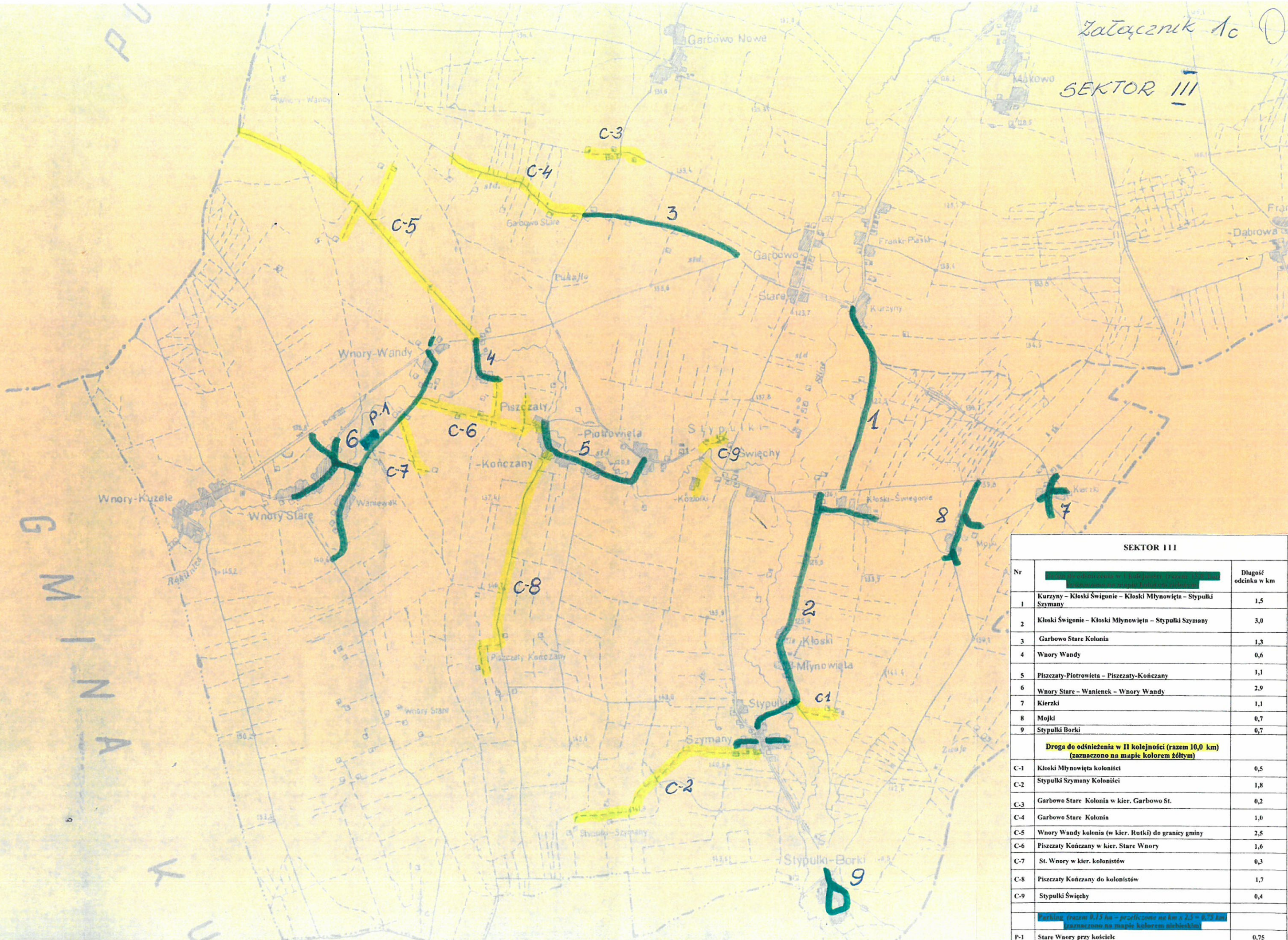
SEKTOR II



SEKTOR 11		
Nr		Długość odcinka w km
1	Pszczółczyn Kurowo NPN i Kurowo Kolonia	7,0
2	Kobylin-Cieszyny – Kobylin-Pogorzalki – dr. wojewódzka	4,8
3	Kropiewnica Gajki	1,4
4	Dr powiatowa – Franki Dąbrowa – Kropiewnica Racibory	4,5
Droga do odśnieżenia w II kolejności (razem 5,2 km) (zaznaczone na mapie kolorem żółtym)		
B-1	Kobylin-Pogorzalki Koloniaci	0,8
B-2	Pszczółczyn Kolonia (za hydrofornią)	0,8
B-3	Pszczółczyn (od dr do NPN do kolonistów)	0,2
B-4	Pszczółczyn – Kropiewnica Gajki	2,4
B-5	Pszczółczyn (od dr. powiatowej do drogi do NPN)	1,0



Załącznik 1c  
SEKTOR III



SEKTOR III		
Nr		Długość odcinka w km
1	Kurzyny - Kłoski Śwignie - Kłoski Młynowięta - Stypulki Szymany	1,5
2	Kłoski Śwignie - Kłoski Młynowięta - Stypulki Szymany	3,0
3	Garbowa Stare Kolonia	1,3
4	Wnory Wandy	0,6
5	Piszczaty-Piotrowiela - Piszczaty-Kończany	1,1
6	Wnory Stare - Wanienek - Wnory Wandy	2,9
7	Kierzki	1,1
8	Mojki	0,7
9	Stypulki Borki	0,7
<b>Droga do odśnieżenia w II kolejności (razem 10,0 km) (zaznaczono na mapie kolorem żółtym)</b>		
C-1	Kłoski Młynowięta kolonisti	0,5
C-2	Stypulki Szymany kolonisti	1,8
C-3	Garbowa Stare Kolonia w kier. Garbowa St.	0,2
C-4	Garbowa Stare Kolonia	1,0
C-5	Wnory Wandy kolonia (w kier. Rutki) do granicy gminy	2,5
C-6	Piszczaty Kończany w kier. Stare Wnory	1,6
C-7	St. Wnory w kier. kolonistów	0,3
C-8	Piszczaty Kończany do kolonistów	1,7
C-9	Stypulki Świączy	0,4
<b>Wskaznik (razem 0,75 km - przedliczone na km 0,40 - 0,35 km) (zaznaczono na mapie kolorem niebieskim)</b>		
P-1	Stare Wnory przy kościele	0,75