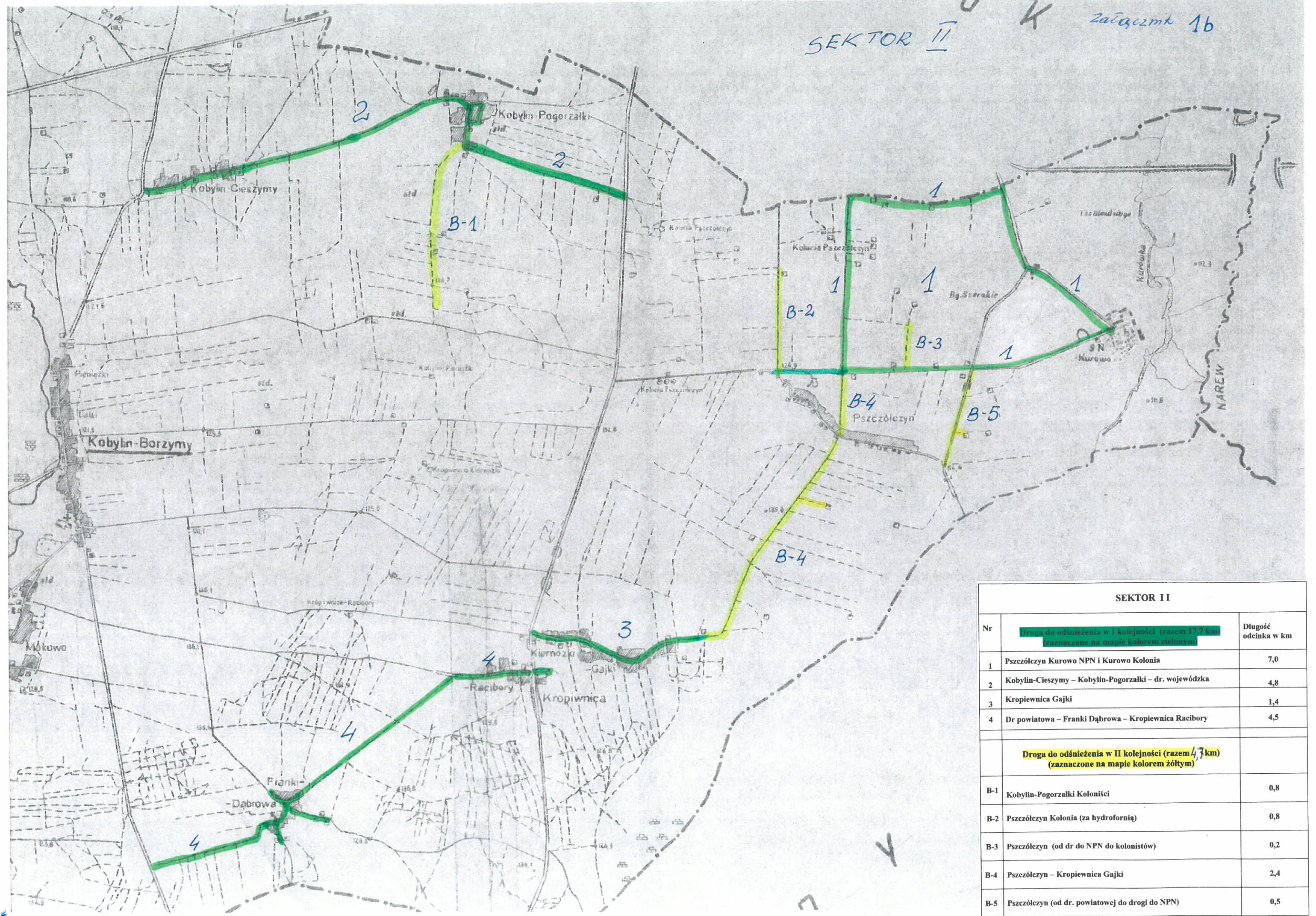


SEKTOR II K załącznik 1b



SEKTOR II		
Nr	Opis odcinka	Długość odcinka w km
Droga do odśnieżenia w I kolejności (razem 17,7 km) (zaznaczone na mapie kolorem zielonym)		
1	Pszczółczyn Kurowo NPN i Kurowo Kolonia	7,0
2	Kobylin-Cieszymy – Kobylin-Pogorzalki – dr. wojewódzka	4,8
3	Kropiwnica Gajki	1,4
4	Dr powiatowa – Franki Dąbrowa – Kropiwnica Racibory	4,5
Droga do odśnieżenia w II kolejności (razem 4,7 km) (zaznaczone na mapie kolorem żółtym)		
B-1	Kobylin-Pogorzalki Koloniści	0,8
B-2	Pszczółczyn Kolonia (za hydrofornią)	0,8
B-3	Pszczółczyn (od dr do NPN do kolonistów)	0,2
B-4	Pszczółczyn – Kropiwnica Gajki	2,4
B-5	Pszczółczyn (od dr. powiatowej do drogi do NPN)	0,5