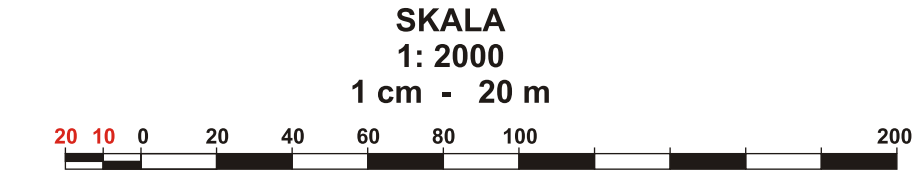


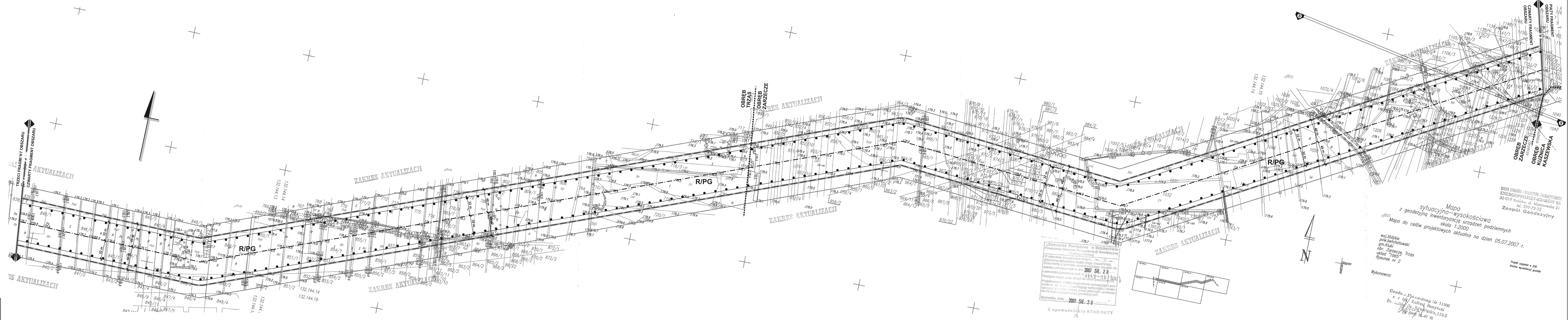
**MIEJSCOWY PLAN ZAGOSPODAROWANIA PRZESTRZENNEGO  
DLA GMINY KLUKI  
W ZAKRESIE TRASY LINII ELEKTROENERGETYCZNEJ 400 kV**  
- ZAŁĄCZNIK NR 1 DO UCHWAŁY NR 51/XXIII/08  
RADY GMINY KLUKI z dnia 26 listopada 2008 r.

**ARKUSZ NR 4**  
ZAWIERAJĄCY USTALENIA CZWARTEGO FRAGMENTU OBSZARU

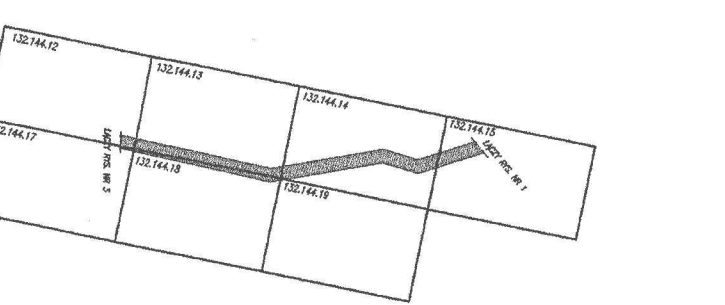


**LEGENDA (DOTYCZY CAŁEGO OPRACOWANIA)**

- GRANICA OBSZARU
- GRANICA GMINY
- GRANICE OBRĘBÓW
- LINIA PODZIAŁU OBSZARU NA FRAGMENTY
- LINIA ROZGRANICZAJĄCA TERENY O RÓŻNYM PRZEZNACZENIU LUB RÓŻNYCH ZASADACH ZAGOSPODAROWANIA
- OŚ PROJEKTOWANEJ LINII (z uwzględnieniem przepisu §7 pkt 8 lit. b uchwały)
- GRANICA PASA ODZIAŁYWANIA LINII (z uwzględnieniem przepisu §7 pkt 8 lit. b uchwały)
- GRANICA TERENU GÓRNICZEGO "POLE BELCHATÓW"
- GRANICA TERENU GÓRNICZEGO "POLE SZCZERCÓW"
- GRANICA OBSZARU CHRONIONEGO KRAJOBRAZU DOLINY WIDAWKI
- K/DZ/PG TEREN DROGI ZBIORCZEJ (TEREN GÓRNICZY)
- T/K/PG TEREN KOLEI (TEREN GÓRNICZY)
- R/P/G TERENY ROLNICZE (TEREN GÓRNICZY)
- W/S/P/G TERENY WÓD POWIERZCHNIOWYCH ŚRÓDLĄDOWYCH (TEREN GÓRNICZY)



Starostwo Powiatowe w Belchatowie  
Powiatowy Ośrodek Dokumentacji Geodezyjnej i Kartograficznej  
W obszarze oznaczonym imieniem...  
dokonano aktualizacji treści mapy zasadniczej.  
Dokumenty z pomiaru uszczelniono i włączono do  
zestawu powiatowego w dniu 2007. SIE. 2. 8.  
Niniejsze mapy zostały do celów projektowych  
zaprojektowane i skopiowane w formie wydruku  
z uwzględnieniem wymagalnych poprawek  
wynikających z porównania z mapą zasadniczą  
i ewentualnie z prac geodezyjnymi.



Mapa sytuacyjno-wysokościowa z geodezyjną inwentaryzacją ziemną  
skala 1:2000  
Mapa do celów projektowych aktualna na dzień 05.07.2007 r.

woj. łódzkie  
pow. bełchatowski  
gm. Kluki  
obr. Zarzeczce, Trząs  
układ 1965  
Rysunek nr 2

Wykonawca:  
Geodeza Kwartalnikowa Nr 11300  
p. r. inż. Andrzej Kuszyński  
ul. Wolności 22, Bełchatów, 133 55  
tel. (044) 36 47 58

Z upoważnienia STAROSTY

<b>ODPOWIEDZIALNOŚĆ</b>	<b>OPISOWY PREZENTANT</b>
1. inż. inż. Piotr Ułamek	1. inż. inż. Andrzej Kuszyński
2. inż. inż. Andrzej Kuszyński	2. inż. inż. Andrzej Kuszyński
3. inż. inż. Andrzej Kuszyński	3. inż. inż. Andrzej Kuszyński
4. inż. inż. Andrzej Kuszyński	4. inż. inż. Andrzej Kuszyński
5. inż. inż. Andrzej Kuszyński	5. inż. inż. Andrzej Kuszyński