

WOJEW: Łódzkie
 POWIAT: Bełchatów
 GMINA: Kluki
 OBIEKT: Kluki dz. nr 683, 687/2

GEO-POMIAR s.c.
 98-300 Wieluń, ul. Kilińskiego 23
 tel./fax 43 843 43 76
 NIP: 6322067755

MAPA DO CELÓW PROJEKTOWYCH 1:500

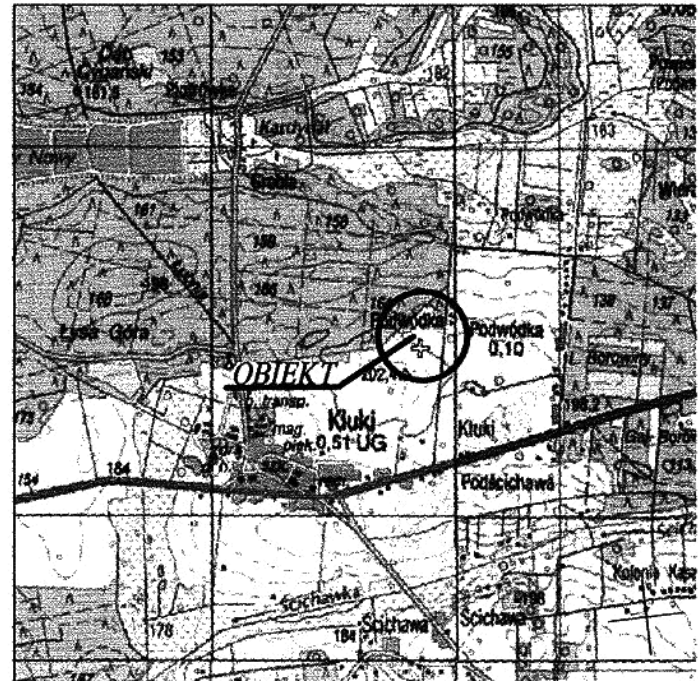
WYKONANO NA PODSTAWIE MAPY SYTUACYJNO - WYSOKOŚCIOWEJ W SKALI 1:1000
 SEKCIE 132.142.043 I 132.142.091 ORAZ POMIARU TERENOWEGO WYKONANEGO
 W STYCZNIU 2012R. PRZEZ GEO - POMIAR S. C. W WIELUNIU
 UKŁAD POZIOMY: "1965"
 UKŁAD PIONOWY: "KRONSTADT"
 MAPA AKTUALNA NA DZIEŃ 22.01.2012r.
 WIELUŃ DN. 27.01.2012r.
 Granice przedstawiono na podstawie danych z ewidencji gruntów.

KIEROWNIK ROBOTY

GEODETA UPRAWNIONY

mgr inż. Ireneusz Kruk

SZKIC LOKALIZACJI 1:25000

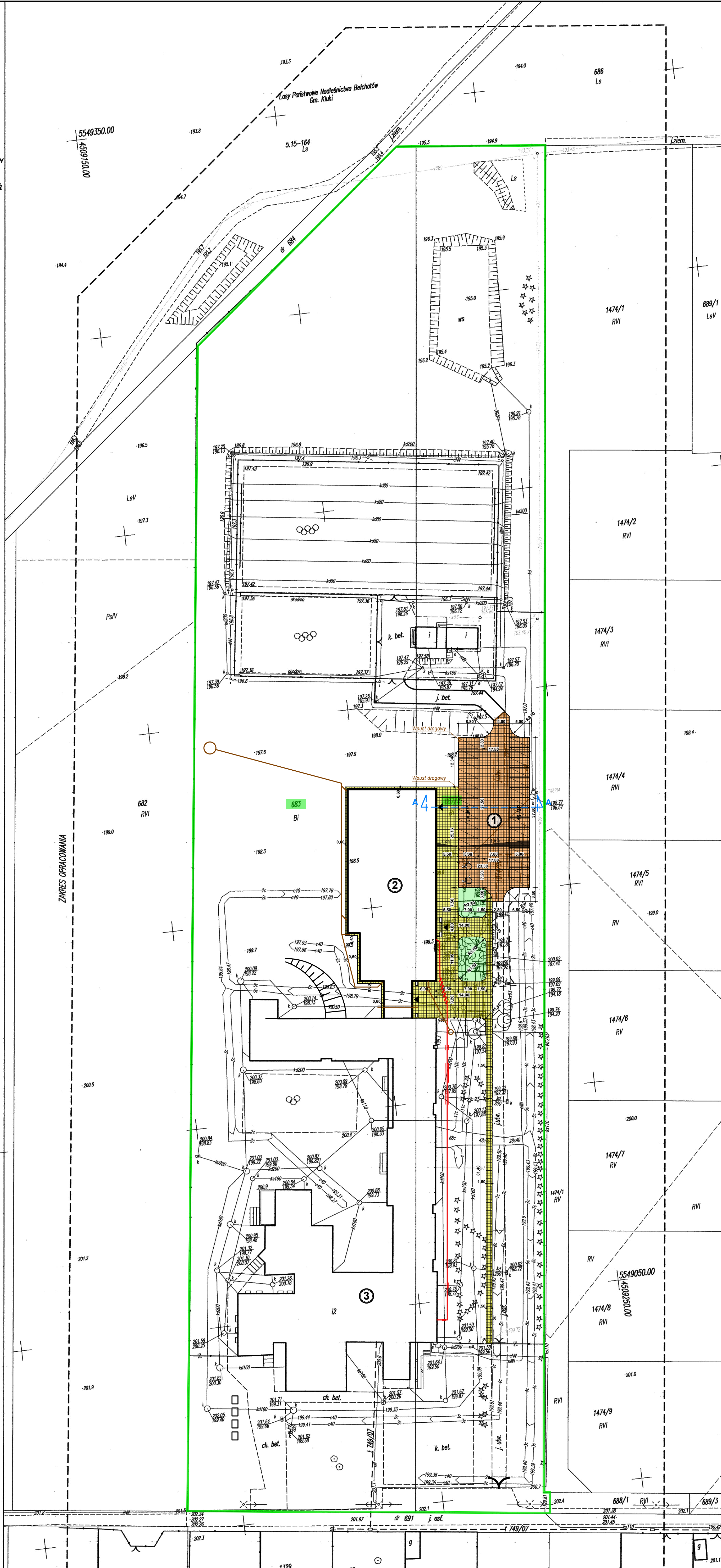


PROJEKTOWANE OBIEKTY BUDOWLANE - ZUD BEŁCHATÓW			
Proj. obiekt	Nr uzgodnienia	Data	Podpis
projekt sytuacyjny	7/1/11	27.01.2012	GEODETA UPRAWNIONY mgr inż. Ireneusz Kruk
projekt wykonawczy	7/1/11	27.01.2012	
projekt wykonawczy	10/4/05	27.01.2012	
projekt wykonawczy	10/4/07	27.01.2012	
projekt wykonawczy	27/1/11	27.01.2012	

UWAGA: Nie wyklucza się istnienia w terenie innych przewodów o których brak informacji wynika z zasobów historycznych lub niedopełnienia przepisów zgłoszenia do inwentaryzacji (Ustawa Prawo Geodezyjne i Kartograficzne - Dz.U. nr 193 ppsa 1387 z 8 października 2010 r.)

Starostwa Powiatowy w Wieluniu
 Powiatowy Urząd Geodezji i Kartografii
 W oparciu o dane z ewidencji gruntów i planu zagospodarowania terenu, wykonano aktualizację treści mapy 1:500. Dokumenty z portali uszeregowano zgodnie do zasobów powiatowego w dniu 02 MAR 2012 r. i zaawidowano w port nr 683, 687/2. Niniejsza mapa wraz z danymi do celów projektowych. Projektowane obiekty budowlane wymagające pozwolenia na budowę podlegają wytyczeniu i inwentaryzacji powyższej prace jednostki uprawnione do wykonywania prac geodezyjnych.
 Bełchatów, dnia 02 MAR 2012 r.

Z up. PROSTY
 Mirosław Stojan
 Podinspektor w Wydziale Geodezji,
 Kartografii i Katastru



PROJEKT ZAGOSPODAROWANIA TERENU

ADRES: dz. nr ewid. 683, 687/2 obręb geodezyjny Kluki, gmina: KLUKI
 INWESTOR: GMINA KLUKI z siedzibą Kluki 88, 97-415 KLUKI

NR	PRZEZNACZENIE OBIEKTU	STAN	OZNACZENIA
1	UTWARDZENIE + MIEJSCA POSTOJOWE	PROJEKTOWANY	
2	BUDYNEK SALI GIMNASTYCZNEJ	ISTNIEJĄCY	
3	BUDYNEK ZESPÓŁU SZKÓŁ	ISTNIEJĄCY	
4			
5			
6			
7			
8			
9			
10			
11			
12			
13			
14			
15			

BILANS TERENU	dz. nr ewid. 683, 687/2	POW. [m ²]	POW. [%]
POWIERZCHNIA DZIAŁKI OPRACOWYWANA	28 710,00 m ²	100,00 %	
POWIERZCHNIA ZABUDOWY ISTNIEJĄCA	3 754,50 m ²	13,08 %	
POWIERZCHNIA ZABUDOWY PROJEKTOWANA	----- m ²	----- %	
POWIERZCHNIA TERENÓW UTWARDZONYCH ISTNIEJĄCYCH	1 738,80 m ²	6,06 %	
POWIERZCHNIA TERENÓW UTWARDZONYCH PROJEKTOWANYCH	1 405,00 m ²	4,89 %	
POWIERZCHNIA TERENÓW ZIELONYCH	21 811,70 m ²	75,97 %	

BRANŻA:	PROJEKTANT:	PODPIS:
ARCHITEKTURA	mgr inż. arch. Grzegorz Krzysztofinski uprawnienia projektowe nr 1121/96	
KONSTRUKCJA	tech. bud. Krzysztof Sójka uprawnienia projektowe nr 718/87	
OPRACOWAL:		
	UZGODNIENIA:	PODPIS:

Architektoniczna pracownia projektowa
 mgr inż. arch. Grzegorz Krzysztofinski
 tech. bud. Krzysztof Sójka
 Spółka cywilna
 98-300 WIELUŃ, ul. Narutowicza 2
 tel. (043) 843 01 20
 www.app.wielun.pl

SKALA 1:500 RYSUNEK NR A/1
 DATA OPRACOWANIA: MARZEC 2016 STRONA P.B.