

**Kazimierz Mamos**  
**97-400 Bełchatów**  
**Os. Okrzei 1/48**  
**tel. 603896170**  
**NIP 769-101-50-76**

<b>STADIUM:</b>	<b>PROJEKT BUDOWLANO-WYKONAWCZY</b>
<b>OBIEKT:</b>	<b>PRZEBUDOWA DROGI WEWNĘTRZNEJ W M-CI LASKI WRAZ Z REMONTEM PRZEPUSTU</b>
<b>ADRES:</b>	<b>DZIAŁKI NR:</b> <u>obręb Parzno-Lesisko: 686, 671, 8</u> Gmina Kluki, powiat bełchatowski
<b>BRANŻA- OPRACOWANIE:</b>	<b>DROGOWA</b>
<b>INWESTOR:</b>	<b>GMINA KLUKI 97-415 KLUKI KLUKI 88</b>

**PROJEKT OPRACOWAŁ:**

	<b>IMIĘ I NAZWISKO</b>	<b>NR UPRAWNIENI</b>	<b>DATA</b>	<b>PODPIS</b>
<b>PROJEKTANT</b>	<b>mgr inż. Kazimierz Mamos</b>	<b>GP.IV.7342/40/94</b>	<b>07.2012</b>	

**BELCHATÓW 2012 R.**

## ZAWARTOŚĆ PROJEKTU

### Część opisowa:

	Strona
1. Strona tytułowa .....	1
2. Zawartość projektu .....	2
3. Opis techniczny do projektu .....	3
4. Oświadczenie projektanta .....	4
5. Informacja dotycząca bezpieczeństwa i ochrony zdrowia.....	5-7
6. Uprawnienia i przynależność do ŁOIIB .....	8-9

### Część rysunkowa:

- orientacja
- projekt zagospodarowania terenu w skali 1:500 rys. nr 1
- przekrój konstrukcyjny w skali 1:50 rys. nr 2
- przepust w skali 1:50 rys. nr 3

## OPIS TECHNICZNY

### 1. Plan zagospodarowania

1.1. **Przedmiot inwestycji.** Przedmiotem opracowania jest projekt budowlano-wykonawczy przebudowy drogi wewnętrznej w miejscowości Laski w gminie Kluki wraz z remontem przepustu pod drogą, w zakresie nie wykraczającym poza istniejący pas drogowy.

1.2. **Stan istniejący.** Działka drogowa szerokości 14,5 m (dz. 686), 6,0-9,5 m (dz. 671), 3,5 m (dz. 8). Nawierzchnia dróg - ziemna. Brak rowów ziemnych. Teren przyległy stanowią: pojedyncza zabudowa jednorodzinna, grunty leśne. W działce drogowej istniejący wodociąg w110.

### 1.3. Projektowane zagospodarowane terenu

Projektuje się przebudowę istniejącej jezdni na jezdnię o nawierzchni bitumicznej szerokości 4,0 m (odc. P1-K1, P2-0+092.19), 3,5 m (odc. 0+092.19-K2), 3,0 m (odc. P3-K3). Obustronne pobocza gruntowe szerokości 0,75m, jedynie na odc. P3-K3 – szerokości 0,25 cm.

Całkowita długość projektowanych odcinków: 501.42 m

Projektuje się również rozebranie istniejącego przepustu i budowę nowego o tej samej średnicy (600mm) i długości (6,0 m) z zachowaniem rzędnych wlotu i wylotu. Remont przepustu nie powoduje zakłóceń w istniejących stosunkach wodnych. Jakość płynących wód nie ulegnie pogorszeniu.

Zestawienie powierzchni zagospodarowania: 0

- nawierzchnia jezdni bitumicznej – 1865 m<sup>2</sup>

### 2. Przekroje konstrukcyjne

Projektuje się konstrukcję jezdni jak dla dróg klasy L i D w strefie zamieszkania w rozumieniu przepisów o ruchu drogowym. Ze względu na zalegające w podłożu grunty przepuszczalne o dobrym zagęszczeniu przyjęto konstrukcję:

- warstwa ścieralna z betonu asfaltowego gr. 4cm
- podbudowa z kruszywa łamanego 0/31,5 gr. 5cm – warstwa górna
- podbudowa z kruszywa łamanego 31.5/63 gr. 11cm – warstwa dolna

Pobocza gruntowe gr. 10 cm szerokości po 0,75 m, jedynie na odc. P3-K3 – szerokości 0,25 cm.

#### 2.1. Przepust

Wykop wykonać do rzędnej –159 cm w stosunku do istniejącej nawierzchni o szerokości dna 184cm i nachyleniu skarp 1:07. Wykop pod ławę betonową i podsypkę żwirową wykonać ręcznie na szerokość 84cm i głębokość 40cm. Wykonać fundament pod ścianki czołowe z betonu C 25/30. Wykonać ławę betonową gr. 20cm z betonu C12/15 na warstwie podsypki żwirowej grubości 20 cm. Po ułożeniu rur żelbetowych wykonać ścianki czołowe zbrojone z betonu C30/35. Styki rur zabezpieczyć opaską izolacyjną z papy po 3-krotnym smarowaniu bitumem.

Zasypać konstrukcję gruntem niewysadzinowym i zagęszczać warstwami do wskaźnika zagęszczenia 1,00. Na tak przygotowanym podłożu wykonać nawierzchnię jezdni.

**3. Odwodnienie.** Odwodnienie korpusu drogi zapewnione będzie poprzez wyniesienie niwelety drogi o 20cm ponad istniejący teren. Zmiana niwelety drogi nie powoduje utrudnień przy wjeżdżaniu i zjeżdżaniu z jezdni.

**3. Kolizje.** Brak.

## **OŚWIADCZENIE**

Na podstawie art. 20 ust. 4 ustawy z dnia 07.07.1994 Prawo Budowlane (jednolity tekst – D.U. z 2003r nr 207, poz. 2016 z późniejszymi zmianami) oświadczamy, że projekt budowlany w branży drogowej: „Przebudowa drogi wewnętrznej w m-ci Laski wraz remontem przepustu” został wykonany zgodnie ze zleceniem, normami państwowymi, obowiązującymi przepisami oraz zasadami wiedzy technicznej.

**INFORMACJA DOTYCZĄCA BEZPIECZEŃSTWA  
I OCHRONY ZDROWIA**

**JEDNOSTKA PROJEKTOWA:**

KAZIMIERZ MAMOS

97-400 BEŁCHATÓW

OS. OKRZEI 1/48

**PRZEDSIĘWZIĘCIE:**

**Przebudowa drogi wewnętrznej w m-ci Laski wraz z remontem przepustu**

**INWESTOR:**

**GMINA KLUKI  
97-415 KLUKI  
KLUKI 88**

**PROJEKTANT:**

## **Informacja dotycząca bezpieczeństwa i ochrony zdrowia**

### **I. Podstawa opracowania**

Niniejszą informację opracowano na podstawie Rozporządzenia Ministra Infrastruktury z dnia 23.06.2003r. W sprawie informacji dotyczącej bezpieczeństwa i ochrony zdrowia oraz planu bezpieczeństwa i ochrony zdrowia (Dz.U. z dnia 10 lipca 2003r)

### **II. Zakres robót i kolejność realizacji**

Zakres robót przy budowie inwestycji obejmuje wykonanie podbudowy tłuczniowej i nawierzchni bitumicznej na działkach nr 686, 771 (obręb Lesisko).

### **III. Wykaz istniejących obiektów budowlanych**

W działce wodociąg.

### **IV. Elementy zagospodarowania terenu mogące stwarzać zagrożenie bezpieczeństwa i zdrowia ludzi**

Uznano, że na zagospodarowanym terenie nie występują elementy mogące stwarzać zagrożenie bezpieczeństwa i zdrowia ludzi.

### **V. Wskazania dotyczące przewidywanych zagrożeń podczas realizacji robót budowlanych**

Uznano, że podczas realizacji robót budowlanych mogą wystąpić zagrożenia w rozumieniu cytowanego w poz. 3.4.1. Rozporządzenia Ministra Infrastruktury.

Roboty wykonywane w pobliżu ciężkiego sprzętu: spycharki, samochody samowyladowcze, walec statyczny.

### **VI. Instruktaż pracowników**

Nie przewiduje się występowania robót szczególnie niebezpiecznych. Poszczególne grupy pracowników, które zatrudnione będą na budowie, muszą odbyć instruktaż na stanowisku pracy ze szczególnym uwzględnieniem zagrożeń występujących przy robotach drogowych. Instruktaż winien zawierać informację o konieczności stosowania odzieży ochronnej i środków ochrony osobistej I o zasadach postępowania w przypadku zagrożenia ścisłej współpracy z wyznaczonymi w tym celu osobami do bezpośredniego nadzoru. Osobą wyznaczoną do przeprowadzenia instruktażu i bezpośredniego nadzoru jest kierownik budowy. Poza szkoleniem podstawowym nie przewiduje się szkolenia specjalistycznego pracowników.

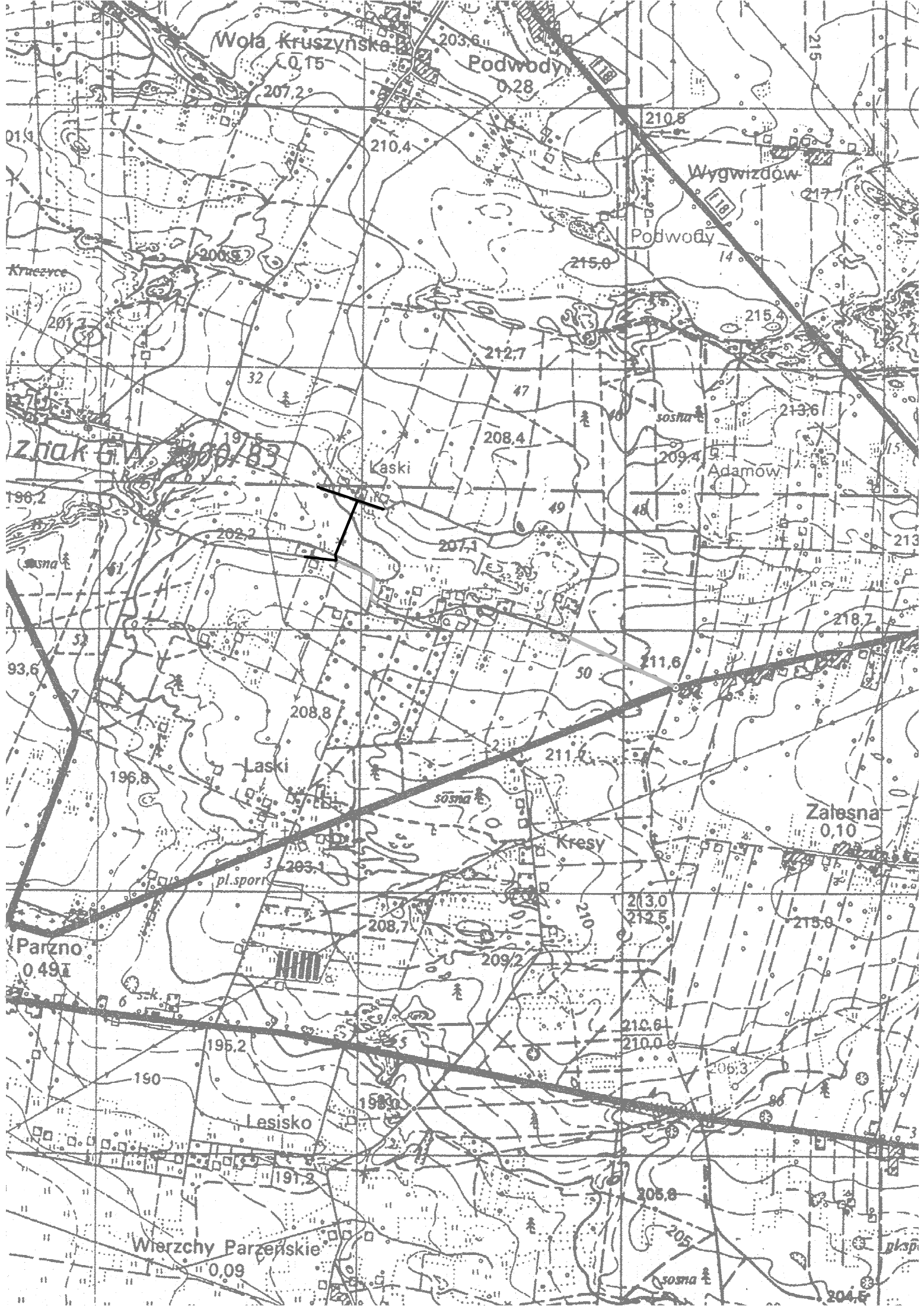
### **VII. Środki techniczne i organizacyjne zapobiegające niebezpieczeństwom w strefach szczególnego zagrożenia**

Kierownik budowy zobowiązany jest opracować plan BIOZ w przypadku szczególnego zagrożenia pracowników.

### **VIII. Wnioski końcowe**

W rozumieniu Rozporządzenia Ministra Infrastruktury z dnia 23. 06. 2003 r. W sprawie informacji dotyczącej bezpieczeństwa i ochrony zdrowia (dz. U. Z dnia 10 lipca 2003r.) Rozpatrywany obiekt wymaga sporządzenia planu BIOZ.

opracował



Wola Kruszyńska 0,15

Podwoły 0,28

Wygwizdów

Podwoły 14

Znak G.A. 100/83

Kaski

Adamów

Laski

Kresy

Zalesna 0,10

Parzno 0,49

Lesisko

Wierzchy Parzeńskie 0,09

pl.sport

sosna

204,5

01,1

207,2

203,6

215

210,4

210,8

217,7

200,9

215,0

215,4

201,7

32

212,7

208,4

213,6

196,2

207,1

49

48

213

sosna

202,2

211,6

218,7

93,6

208,8

50

196,8

211,6

sosna

203,1

213,0

212,5

215,0

6

208,7

209,2

210,6

210,0

190

195,2

198,0

206,3

10

191,2

205,8

205

pl.sp

10

sosna

204,5

Aleksander Kukieła  
 97-420 Szczerców, ul. Św. Floriana 3  
 NIP: 768-856-49-10, REGON: 531925875  
 tel.: 695 42 97 65  
 e-mail: geodeci.akukieła@wp.pl  
 www.geodeci-szczercow.pl

## MAPA DO CELÓW PROJEKTOWYCH skala 1 : 500

KERG: 1556-40/12  
 Ark. mapy zasadn. nr: 132.122.251, 132.122.253, 132.122.254,  
 132.124.052, 132.213.011  
 Zakres opracowania: -----

Brak gruntów obciążonych słuźebnościami gruntów?

Kontury uźytków gruntowych oznaczone symbolem:  
 nie sę ujawnione w bazie danych ewidencji gruntów i budynków.

Niniejsza mapa jest tożsama  
 z mapę zaewidencjonowaną w P.O.D.G. i K  
 pod numerem ewid. 1556.253-4/2012

woj. łódzkie  
 pow. bełchatowski  
 jedn. ewid. 100105\_2 - Kluki  
 obręć: 100105\_2.0009 - Parzno - Lesisko  
 działka nr: 8, 49/1, 668, 671, 686

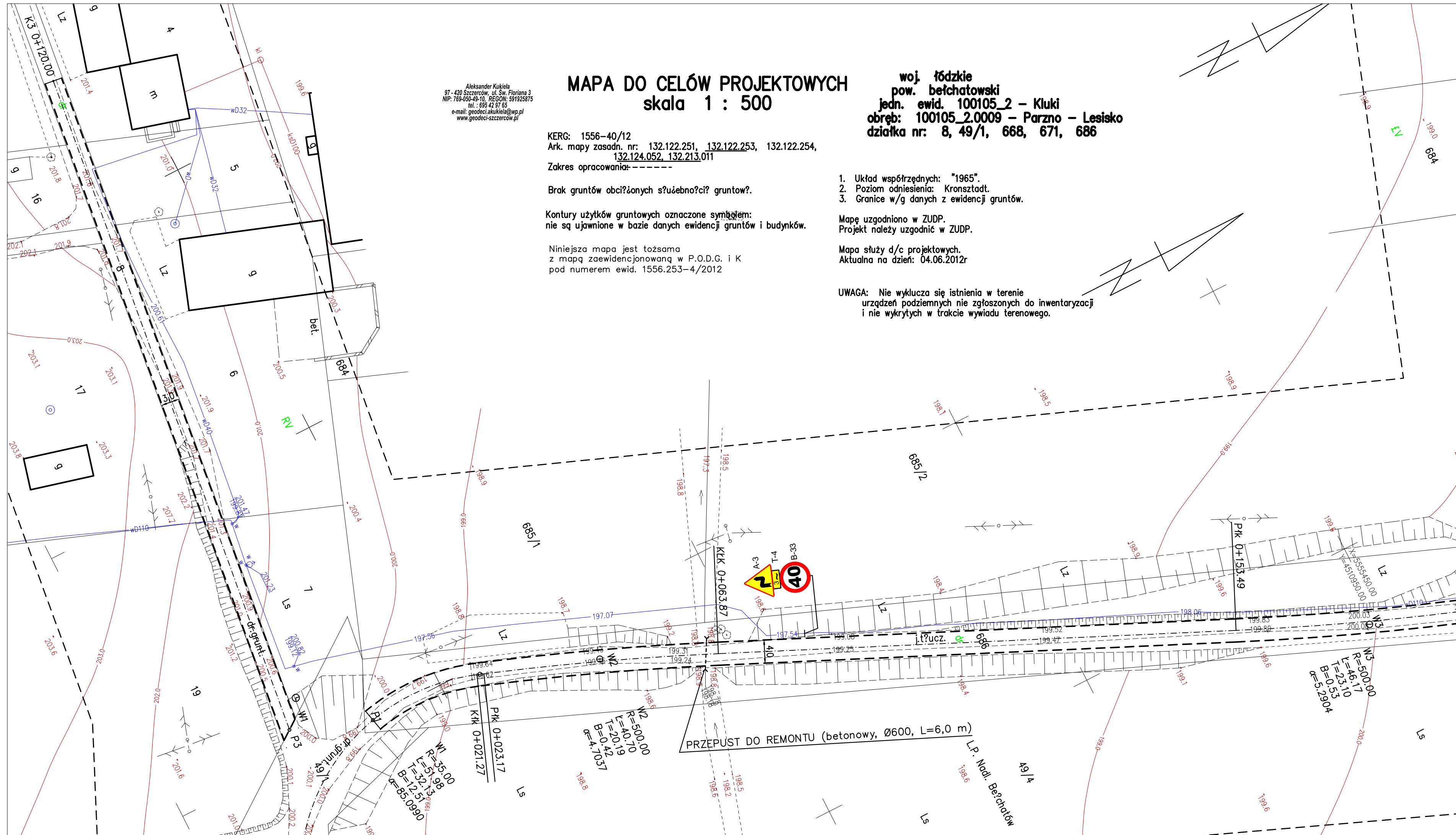
1. Układ współrzędnych: "1965".
2. Poziom odniesienia: Kronsztadt.
3. Granice w/g danych z ewidencji gruntów.

Mapę uzgodniono w ZUDP.  
 Projekt należy uzgodnić w ZUDP.

Mapa służy d/c projektowych.  
 Aktualna na dzień: 04.06.2012r

UWAGA: Nie wyklucza się istnienia w terenie  
 urzędzeń podziemnych nie zgłoszonych do inwentaryzacji  
 i nie wykrytych w trakcie wywiadu terenowego.

Współrzędne punktów głównych:  
 P1 X=5555286.87 Y=4510900.11  
 W1 X=5555276.22 Y=4510890.44  
 K1k X=5555306.47 Y=4510901.28  
 P1k X=5555307.60 Y=4510901.69  
 W2 X=5555326.61 Y=4510908.50  
 K1k X=5555345.31 Y=4510916.99  
 P1k X=5555426.91 Y=4510954.05  
 W3 X=5555447.94 Y=4510963.60  
 K1k X=5555469.77 Y=4510971.18  
 K1 X=5555494.04 Y=4510979.60  
 P2 X=5555524.16 Y=4510886.82  
 W4 X=5555495.58 Y=4510974.48  
 W5 X=5555492.64 Y=4510984.30  
 K2 X=5555476.02 Y=4511035.28  
 P3 X=5555273.24 Y=4510895.05  
 K3 X=5555287.79 Y=4510776.53



obiekt: PRZEBUDOWA DRÓGI WEWNĘTRZNEJ W MIEJSCOWOŚCI LASKI WRAZ Z REMONTEM PRZEPUSTU	Rys. nr 1a	
	SKALA 1:500	Data opracowania: lipiec 2012
mgr inż. Kazimierz Mamos	projektował:	podpis:
	nr uprawnień: GP.IV.7342/40/94	nr uprawnień:
	sprawił:	podpis:



Aleksander Kukielka  
 97 - 420 Szczerców, ul. Św. Floriana 3  
 NIP: 769-050-49-10, REGON: 591925875  
 tel.: 695 42 97 65  
 e-mail: geodeci.akukielka@wp.pl  
 www.geodeci-szczercow.pl

# MAPA DO CELÓW PROJEKTOWYCH

## skala 1 : 500

woj. łódzkie  
 pow. bełchatowski  
 jedn. ewid. 100105\_2 - Kluki  
 obręb: 100105\_2.0009 - Parzno - Lesisko  
 działka nr: 8, 49/1, 668, 671, 686

KERG: 1556-40/12  
 Ark. mapy zasadn. nr: 132.122.251, 132.122.253, 132.122.254,  
 132.124.052, 132.213.011

Zakres opracowania: -----

Brak gruntów obciążonych słuźebnościami gruntowymi.

Kontury użytków gruntowych oznaczone symbolami:  
 nie są ujawnione w bazie danych ewidencji gruntów i budynków.

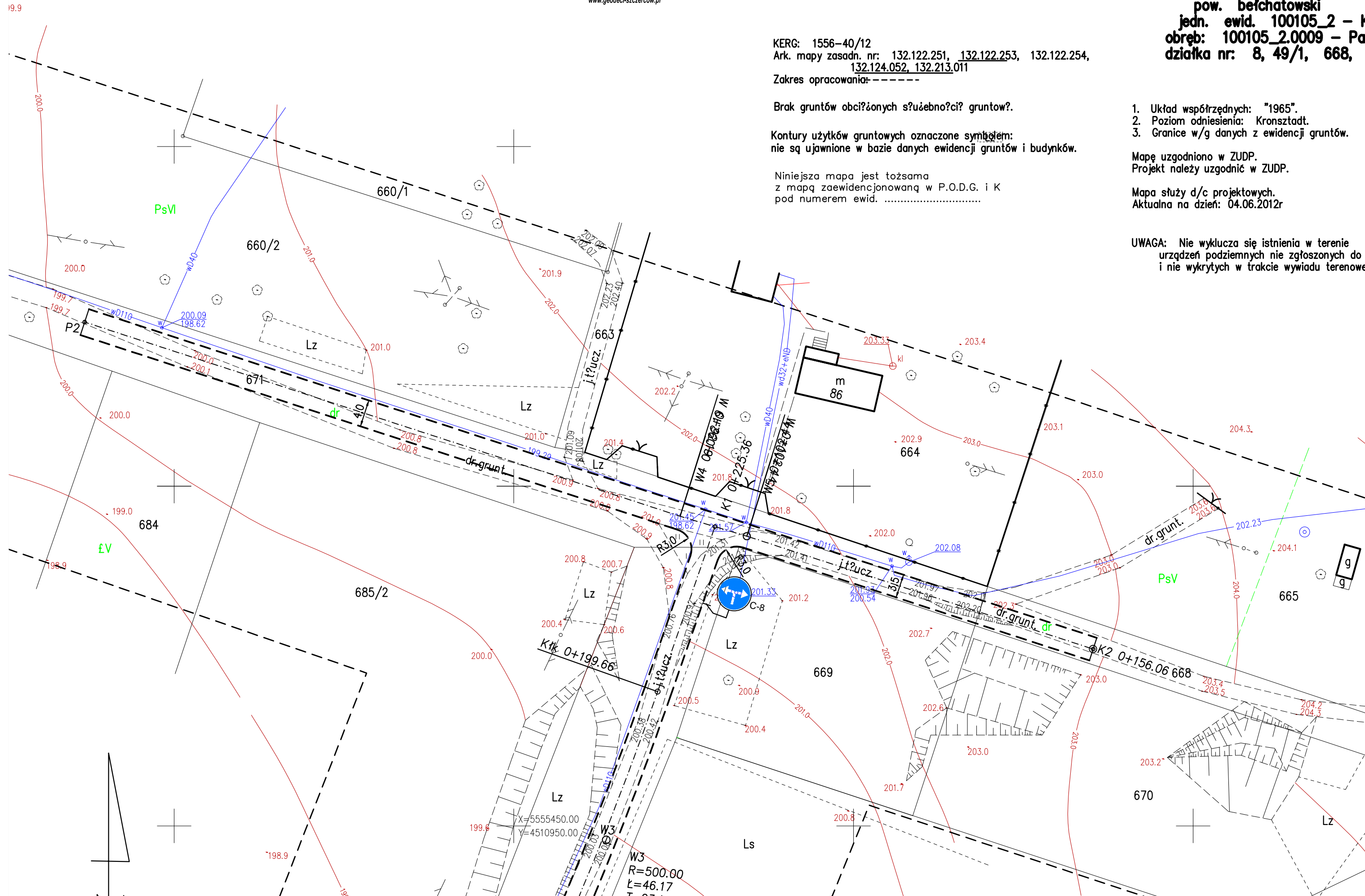
Niniejsza mapa jest tożsama  
 z mapą zaewidencjonowaną w P.O.D.G. i K  
 pod numerem ewid. ....

1. Układ współrzędnych: "1965".
2. Poziom odniesienia: Kronsztadt.
3. Granice w/g danych z ewidencji gruntów.

Mapę uzgodniono w ZUDP.  
 Projekt należy uzgodnić w ZUDP.

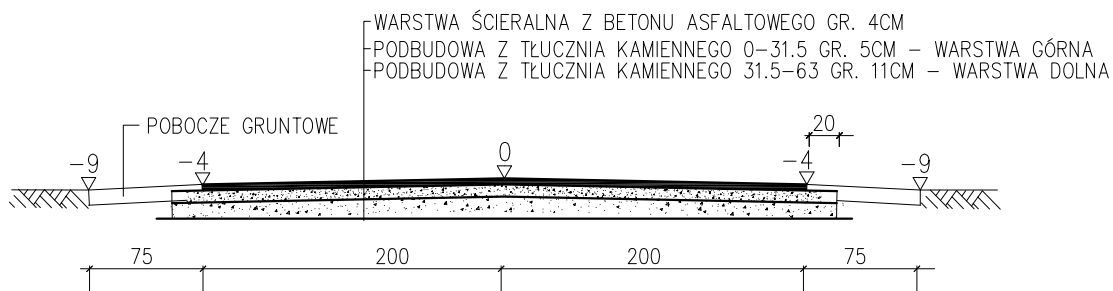
Mapa służy d/c projektowych.  
 Aktualna na dzień: 04.06.2012r

UWAGA: Nie wyklucza się istnienia w terenie  
 urządzeń podziemnych nie zgłoszonych do inwentaryzacji  
 i nie wykrytych w trakcie wywiadu terenowego.

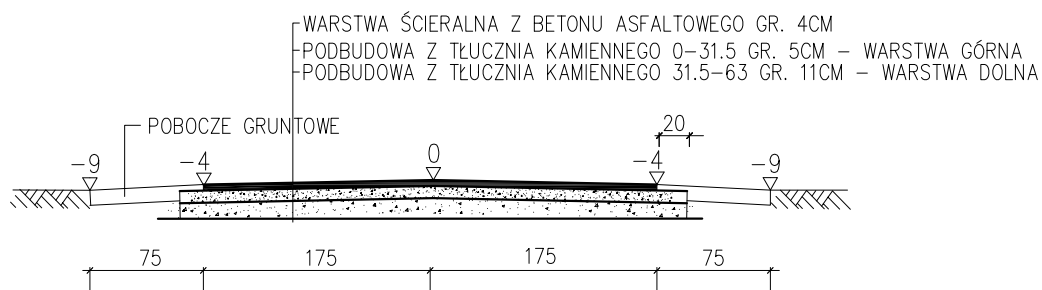


Rys. nr 1b		SKALA 1:500		Data opracowania: lipiec 2012	
obiekt: PRZEBUDOWA DRÓGI WEWNĘTRZNEJ W MIEJSCOWOŚCI LASKI WRAZ Z REMONTEM PRZEPUSTU					
PROJEKT ZAGOSPODAROWANIA					
projektował:	nr uprawnień:	podpis:	projektował:	nr uprawnień:	podpis:
mgr inż. Kazimierz Mamos	GP.IV.7342/40/94		mgr inż. Kazimierz Mamos	GP.IV.7342/40/94	
sprawił:	nr uprawnień:	podpis:	sprawił:	nr uprawnień:	podpis:

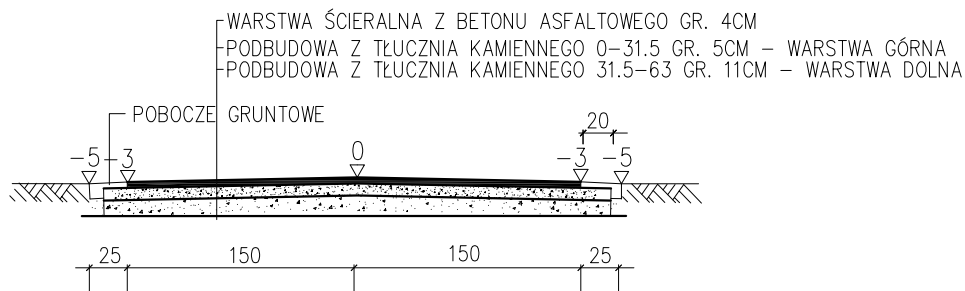
## ODCINEK P1-K1 I P2-0+092.19



## ODCINEK 0+092.19-K2



## ODCINEK P3-K3



obiekt: PRZEBUDOWA DRÓGI WEWNĘTRZNEJ W MIEJSCOWOŚCI LASKI WRAZ Z REMONTEM PRZEPUSTU		Rys. nr 2
<b>PRZEKROJE KONSTRUKCYJNE</b>		SKALA 1:50
projektował:	nr uprawnień:	podpis:
mgr inż. Kazimierz Mamos	GP.IV.7342/40/94	
sprawdził:	nr uprawnień:	podpis:
		Data opracowania: LIPIEC 2012

