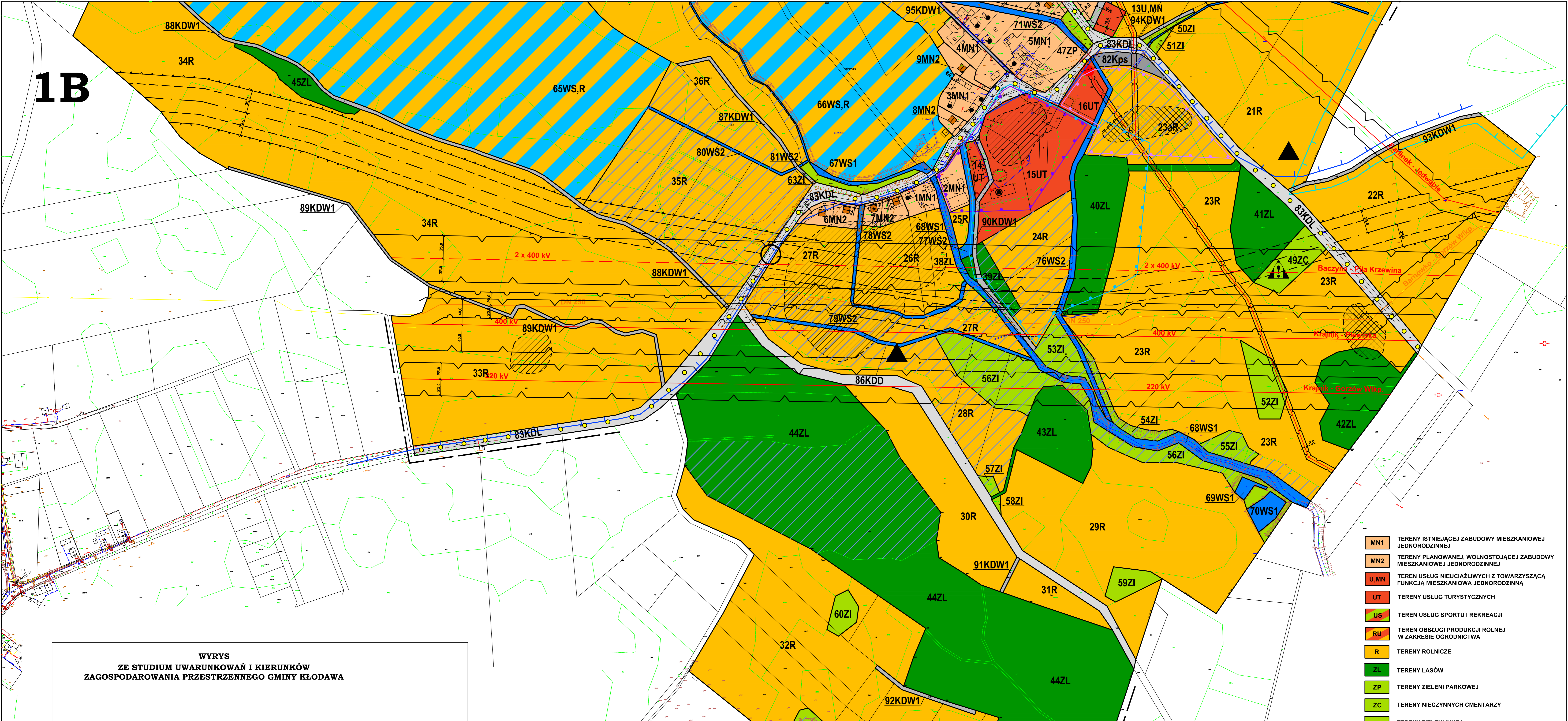
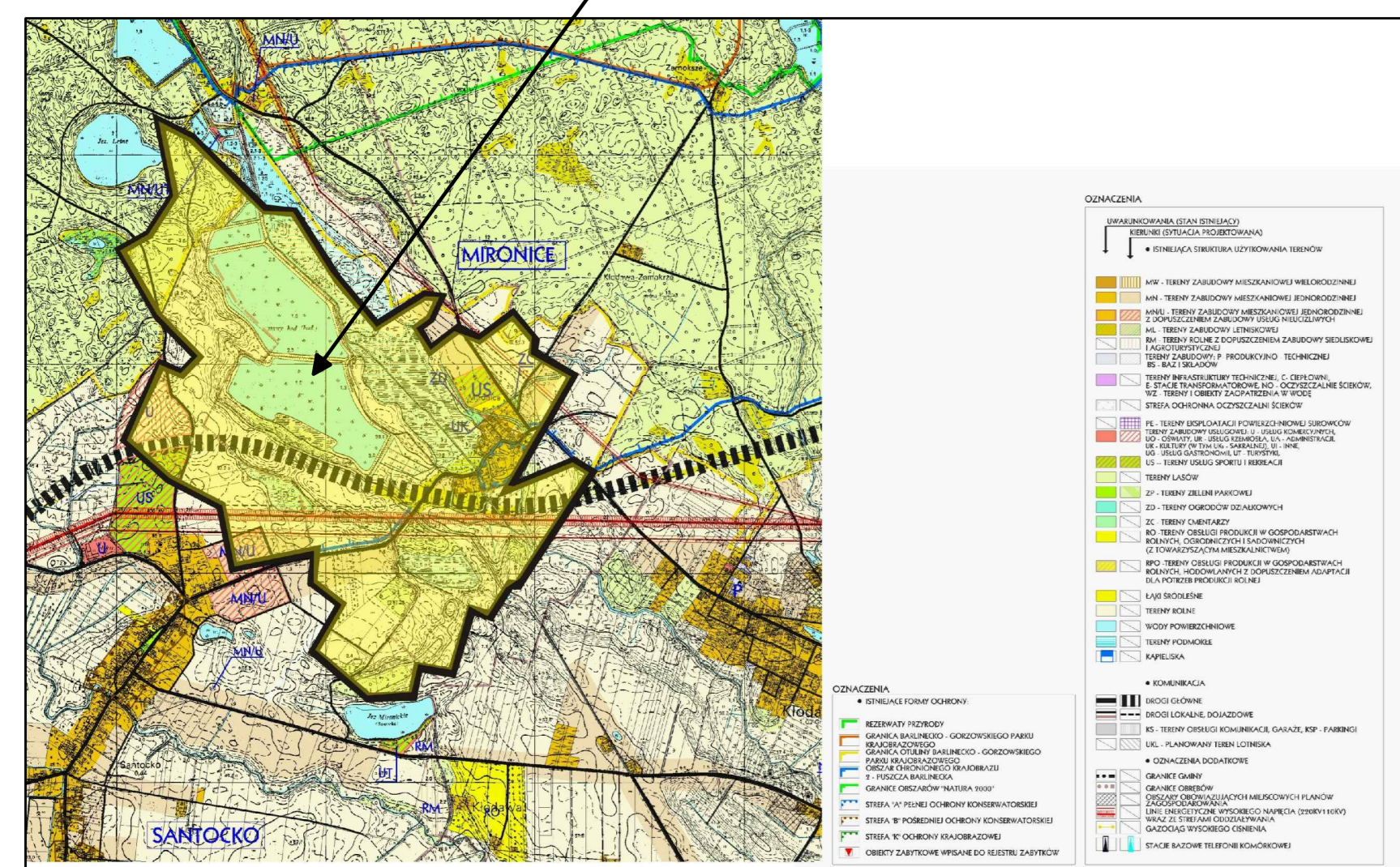


1B



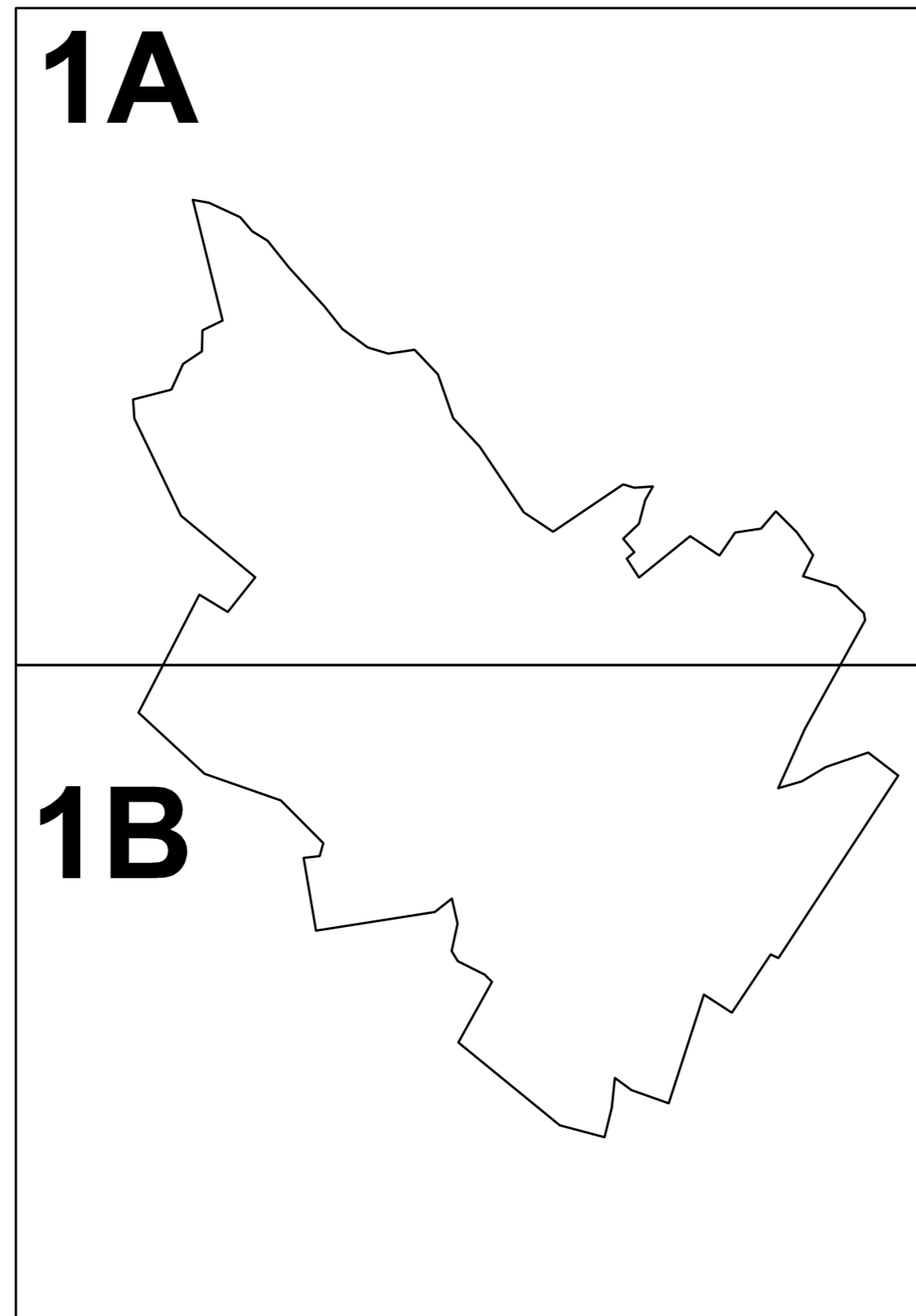
**WYRYS
ZE STUDIUM UWARUNKWAŃ I KIERUNKÓW
ZAGOSPODAROWANIA PRZESTRZENNEGO GMINY KŁODAWA**

obszar objęty opracowaniem
planu miejscowego



uchwała nr XLVIII/362/10
Rady Gminy Kłodawa
z dnia 30.07.2010 r.

**SCHEMAT KROJU
ZAŁĄCZNIKA NR 1
w skali 1:2000**



LEGENDA

- GRANICE OBSZARU OBJĘTEGO PLANEM
- LINIE ROZGRANICZENIA TERENÓW O RÓŻNYM PRZEZNACZENIU
- NIEPRZEKACZALNE LINIE ZABUDOWY
- OBOWIĄZUJĄCE LINIE ZABUDOWY
- ZALECANE LINIE PODZIAŁU WEWNĘTRZNEGO (zasada parcelacji) W TERENACH "MN2"
- ODLEGŁOŚĆ PODSTAWOWA (STREFA OCHRONNA) GAZOCIĄGU DN 250 (o szerokości 40,0 m)
- LINIA ELEKTROENERGETYCZNA 220 kV WRAZ Z GRANICAMI PASA TECHNOLOGICZNEGO NA TERENIE, KTÓREGO OBOWIĄZUJĄ OGRANICZENIA JEGO ZAGOSPODAROWANIA I UŻYTKOWANIA (o szerokości 50,0 m)
- LINIA ELEKTROENERGETYCZNA 400 kV WRAZ Z GRANICAMI PASA TECHNOLOGICZNEGO NA TERENIE, KTÓREGO OBOWIĄZUJĄ OGRANICZENIA JEGO ZAGOSPODAROWANIA I UŻYTKOWANIA (o szerokości 80,0 m)
- PRZEWIDYWANY PRZEBIEG PLANOWANEJ LINII ELEKTROENERGETYCZNEJ 2x400 kV WRAZ Z GRANICAMI PASA TECHNOLOGICZNEGO NA TERENIE, KTÓREGO OBOWIĄZUJĄ OGRANICZENIA JEGO ZAGOSPODAROWANIA I UŻYTKOWANIA (o szerokości 70,0 m)
- PAS TECHNOLOGICZNY LINII ELEKTROENERGETYCZNEJ "SN" 110 kV (o szerokości 36,0 m)
- PAS TECHNOLOGICZNY LINII ELEKTROENERGETYCZNEJ "SN" 15 kV (o szerokości 8,0 m)
- PRZEWIDYWANA TRASA OBWODNICOWA ŁĄCZĄCA DROGI nr: S3 i 22 (oś przebiegu)
- GRANICE STREFY "A" ŚCISLEJ OCHRONY KONSERWATORSKIEJ
- GRANICE STREFY "K" KRAJOBRAZOWEJ OCHRONY KONSERWATORSKIEJ ZESPÓŁU FOLWARCZNEGO Z GRANICĄ PARKU ZABYTKOWEGO
- GRANICE STREFY "E" EKSPOZYCJI KRAJOBRAZOWEJ ZESPÓŁU FOLWARCZNEGO Z WYKLUCZENIEM ZABUDOWY
- GRANICA OTULINY BARLINECKO - GORZOWSKIEGO PARKU KRAJOBRAZOWEGO
- GRANICA BARLINECKO - GORZOWSKIEGO PARKU KRAJOBRAZOWEGO
- GRANICA OBSZARU CHRONIONEGO KRAJOBRAZU "PUSZCZA BARLINECKA"
- GRANICA OBSZARÓW NATURA 2000 "PUSZCZA BARLINECKA" I "OSTOJA BARLINECKA"
- TERENY ISTNIEJĄCEJ ZABUDOWY MIESZKANIOWEJ JEDNORODZINNEJ
- TERENY PLANOWANEJ, WOLNOSTOJĄCEJ ZABUDOWY MIESZKANIOWEJ JEDNORODZINNEJ
- TEREN USŁUG NIUCIAŁLWYCH Z TOWARZYSZĄCĄ FUNKCJĄ MIESZKANIOWĄ JEDNORODZINNA
- TERENY USŁUG TURYSTYCZNYCH
- TERENY USŁUG SPORTU I REKREACJI
- TEREN OBSŁUGI PRODUKCJI ROLNEJ W ZAKRESIE OSRODNICTWA
- TERENY ROLNICZE
- TERENY LASÓW
- TERENY ZIELENI PARKOWEJ
- TERENY NIECZYNNYCH CMENTARZY
- TERENY ZIELENI INNEJ
- TERENY STAWÓW HODOWLANYCH
- TERENY RZEKI "KŁODAWKI"
- TERENY WYDZIELONYCH EWIDENCYJNIE ROWÓW MELIORACYJNYCH
- TEREN PRZEPOMPOWNI ŚCIEKÓW
- TEREN PUBLICZNEJ DROGI LOKALNEJ
- TERENY PUBLICZNYCH DRÓG DOJAZDOWYCH
- TERENY OGÓLNODESTĘPNYCH DRÓG WEWNĘTRZNYCH
- TERENY INNYCH DRÓG WEWNĘTRZNYCH
- MIEJSCA WYSTĘPOWANIA STANOWISK ARCHEOLOGICZNYCH (obszarowe i punktowe)
- MIEJSCA WYSTĘPOWANIA STANOWISK ARCHEOLOGICZNYCH WPISANYCH DO REJESTRU ZABYTKÓW (obszarowe i punktowe)
- OBIEKTY UJĘTE W GMINNEJ EWIDENCJI ZABYTKÓW
- OBIEKTY UJĘTE W GMINNEJ EWIDENCJI ZABYTKÓW I WPISANE DO REJESTRU ZABYTKÓW
- OBSZARY OKRESOWYCH ZALEWAŃ I PODTOPIEŃ (wykluczenie zabudowy)
- ISTNIEJĄCE SŁUPOWE STACJE TRANSFORMATOROWE 150,4 kV
- REJON LOKALIZACJI PLANOWANEJ SŁUPOWEJ STACJI TRANSFORMATOROWEJ 150,4 kV
- MIEJSCA PRZEWIDYWANEGO SKRZYŻOWANIA TRASY OBWODNICOWEJ Z DROGĄ "83KDL"
- SZLAKI PIESZO - ROWEROWE
- ZALECANA ZASADA SYTUOWANIA ZABUDOWY MIESZKANIOWEJ JEDNORODZINNEJ I OBOWIĄZUJĄCY UKŁAD GŁÓWNEJ KALENICY
- OBIEKT NIESTNIEJĄCY