

**UCHWAŁA NR XI/99/19  
RADY GMINY W KIJACH**

z dnia 23 września 2019 r.

**w sprawie nadania nazw ulic na terenie miejscowości Włoszczowice, Gmina Kije**

Na podstawie art. 18 ust. 2 pkt. 13 oraz art. 40 ust. 2, pkt 1 ustawy z dnia 8 marca 1990 r. o samorządzie gminnym (tj. Dz. U. z 2019 r., poz. 506) oraz art. 47a ustawy z dnia 17 maja 1989 roku Prawo Geodezyjne i Kartograficzne (tj. Dz. U. z 2019 r., poz. 725) Rada Gminy w Kijach uchwala co następuje:

**§ 1. Nadaje się następujące nazwy ulicom:**

- 1) Drodze, położonej w miejscowości Włoszczowice, usytuowanej na terenie nieruchomości oznaczonej w ewidencji gruntów numerami 11/3, 708/3, 115/2, obręb geodezyjny Włoszczowice, gm. Kije, nadaje się nazwę „ul. Kielecka”.
- 2) Drodze, położonej w miejscowości Włoszczowice, usytuowanej na terenie nieruchomości oznaczonej w ewidencji gruntów numerami 179, obręb geodezyjny Włoszczowice, gm. Kije, nadaje się nazwę „ul. Leśna”.
- 3) Drodze, położonej w miejscowości Włoszczowice, usytuowanej na terenie nieruchomości oznaczonej w ewidencji gruntów numerem 113, obręb geodezyjny Włoszczowice, gm. Kije, nadaje się nazwę „ul. Wesoła”.
- 4) Drodze, położonej w miejscowości Włoszczowice, usytuowanej na terenie nieruchomości oznaczonej w ewidencji gruntów numerami 129, obręb geodezyjny Włoszczowice, gm. Kije, nadaje się nazwę „ul. Miła”.
- 5) Drodze, położonej w miejscowości Włoszczowice, usytuowanej na terenie nieruchomości oznaczonej w ewidencji gruntów numerami 67, obręb geodezyjny Włoszczowice, gm. Kije, nadaje się nazwę „ul. Kolejowa”.
- 6) Drodze, położonej w miejscowości Włoszczowice, usytuowanej na terenie nieruchomości oznaczonej w ewidencji gruntów numerem 30, obręb geodezyjny Włoszczowice, gm. Kije, nadaje się nazwę „ul. Polna”.
- 7) Drodze, położonej w miejscowości Włoszczowice usytuowanej na terenie nieruchomości oznaczonej w ewidencji gruntów numerem 257/1, 257/2, obręb geodezyjny Włoszczowice, gm. Kije, nadaje się nazwę „ul. Lipowa”.
- 8) Drodze, położonej w miejscowości Włoszczowice, usytuowanej na terenie nieruchomości oznaczonej w ewidencji gruntów numerami 770, obręb geodezyjny Włoszczowice, gm. Kije, nadaje się nazwę „ul. Zamkowa”.
- 9) Drodze, położonej w miejscowości Włoszczowice, usytuowanej na terenie nieruchomości oznaczonej w ewidencji gruntów numerem 556 obręb geodezyjny Włoszczowice, gm. Kije, nadaje się nazwę „ul. Szkolna”.
- 10) Drodze, położonej w miejscowości Włoszczowice, usytuowanej na terenie nieruchomości oznaczonej w ewidencji gruntów numerem 681 obręb geodezyjny Włoszczowice, gm. Kije, nadaje się nazwę „ul. Spokojna”.
- 11) Drodze, położonej w miejscowości Włoszczowice, usytuowanej na terenie nieruchomości oznaczonej w ewidencji gruntów numerami 462/1, obręb geodezyjny Włoszczowice, gm. Kije, nadaje się nazwę „ul. Wspólna”.
- 12) Drodze, położonej w miejscowości Włoszczowice, usytuowanej na terenie nieruchomości oznaczonej w ewidencji gruntów numerami 614, obręb geodezyjny Włoszczowice, gm. Kije, nadaje się nazwę „ul. Spacerowa”.

- 13) Drodze, położonej w miejscowości Włoszczowice, usytuowanej na terenie nieruchomości oznaczonej w ewidencji gruntów numerami 1386/2, obręb geodezyjny Włoszczowice, gm. Kije, nadaje się nazwę „ul. Nowa”,
- 14) Drodze, położonej w miejscowości Włoszczowice, usytuowanej na terenie nieruchomości oznaczonej w ewidencji gruntów numerami 655, obręb geodezyjny Włoszczowice, gm. Kije, nadaje się nazwę „ul. Zacisze”,
- 15) Drodze, położonej w miejscowości Włoszczowice, usytuowanej na terenie nieruchomości oznaczonej w ewidencji gruntów numerami 635, obręb geodezyjny Włoszczowice, gm. Kije, nadaje się nazwę „ul. Cicha”,
- 16) Drodze, położonej w miejscowości Włoszczowice, usytuowanej na terenie nieruchomości oznaczonej w ewidencji gruntów numerami 501, obręb geodezyjny Włoszczowice, gm. Kije, nadaje się nazwę „ul. Piaski”,
- 17) Drodze, położonej w miejscowości Włoszczowice, usytuowanej na terenie nieruchomości oznaczonej w ewidencji gruntów numerami 837, obręb geodezyjny Włoszczowice, gm. Kije, nadaje się nazwę „ul. Łąkowa”,
- 18) Drodze, położonej w miejscowości Włoszczowice, usytuowanej na terenie nieruchomości oznaczonej w ewidencji gruntów numerem 376, obręb geodezyjny Włoszczowice, gm. Kije, nadaje się nazwę „ul. Samorządki”,

§ 2. Szczegółowe położenie ulic wymienionych w § 1 przedstawiają mapy stanowiące załącznik nr 1, 2, 3 i 4, do niniejszej uchwały.

§ 3. Wykonanie uchwały powierza się Wójtowi Gminy Kije.

§ 4. Uchwała wchodzi w życie po upływie 14 dni od dnia ogłoszenia w Dzienniku Urzędowym Województwa Świętokrzyskiego.

Przewodniczący Rady Gminy

**Ewelina Lasak**

## Uzasadnienie

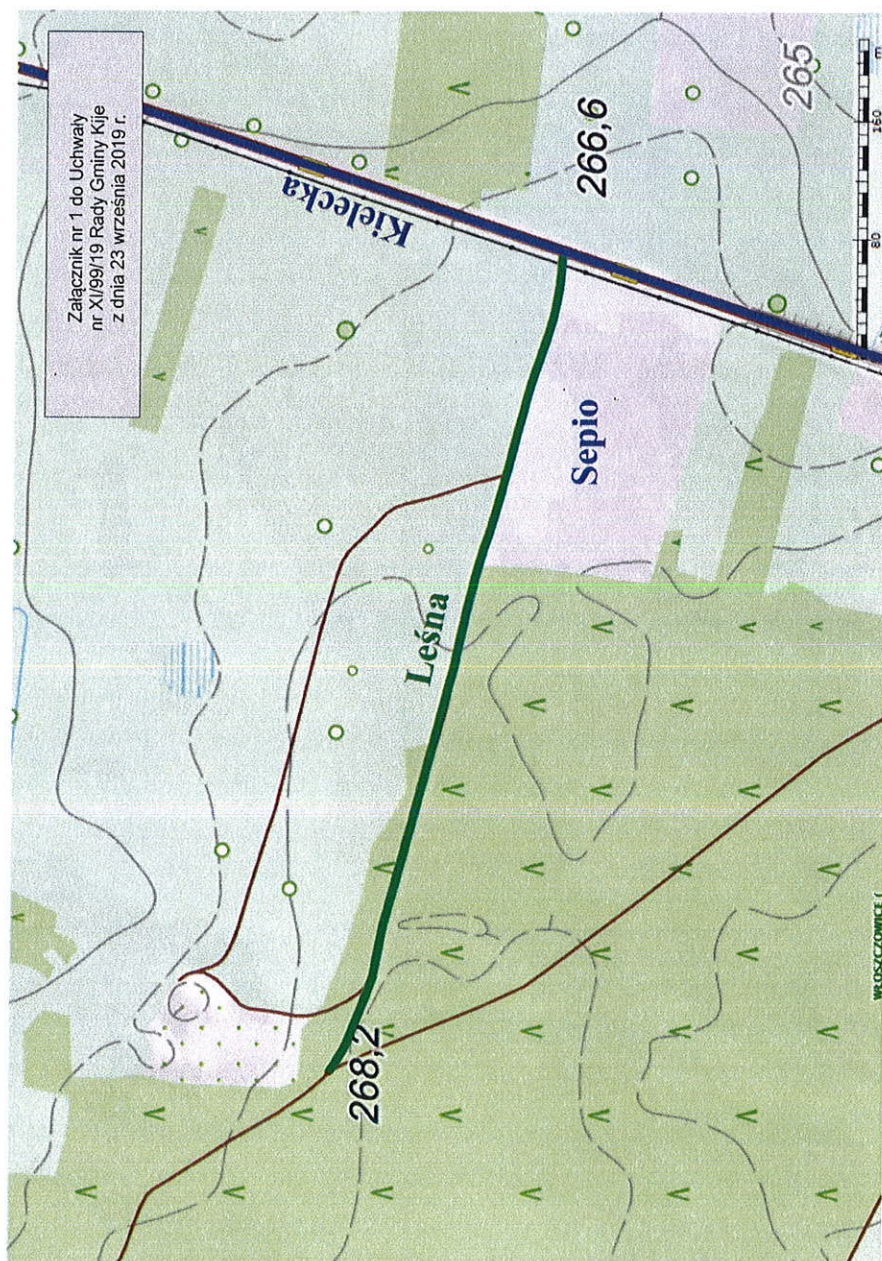
Ustalenie nowych nazw ulic, będących przedmiotem niniejszej uchwały, wiąże się z potrzebą zapewnienia prawidłowej i czytelnej numeracji porządkowej nieruchomości zabudowanych i przeznaczonych pod zabudowę na terenie miejscowości Włoszczowice. Przedstawione nazwy ulic zostały zaproponowane przez mieszkańców sołectwa Włoszczowice w trakcie konsultacji społecznych przeprowadzonych na podstawie Zarządzenia Nr 8/2019 Wójta Gminy Kije z dnia 31 stycznia 2019 roku w sprawie przeprowadzenia konsultacji społecznych na temat nadania nazw ulic w miejscowości Włoszczowice w terminie od 11 lutego do 30 kwietnia 2019 r. Zgodnie z art. 18 ust. 2 pkt. 13 Ustawy z dnia 8 marca 1990 r. o samorządzie gminnym (tj. Dz. U. z 2019 r., poz. 506) do wyłącznej właściwości rady gminy należy podejmowanie uchwał w sprawach, nazw ulic i placów będącymi drogami publicznymi.

Zgodnie z Ustawą z dnia 17 maja 1989 r., Prawo geodezyjne i kartograficzne (Dz. U. z 2019 r., poz. 725 z późn. zm.) do zadań gminy należy ustalanie numerów porządkowych oraz zakładanie i prowadzenie ewidencji miejscowości, ulic i adresów oraz umieszczanie i utrzymywanie w należyłym stanie tabliczek z nazwami ulic i placów w miejscowościach na obszarze gminy.

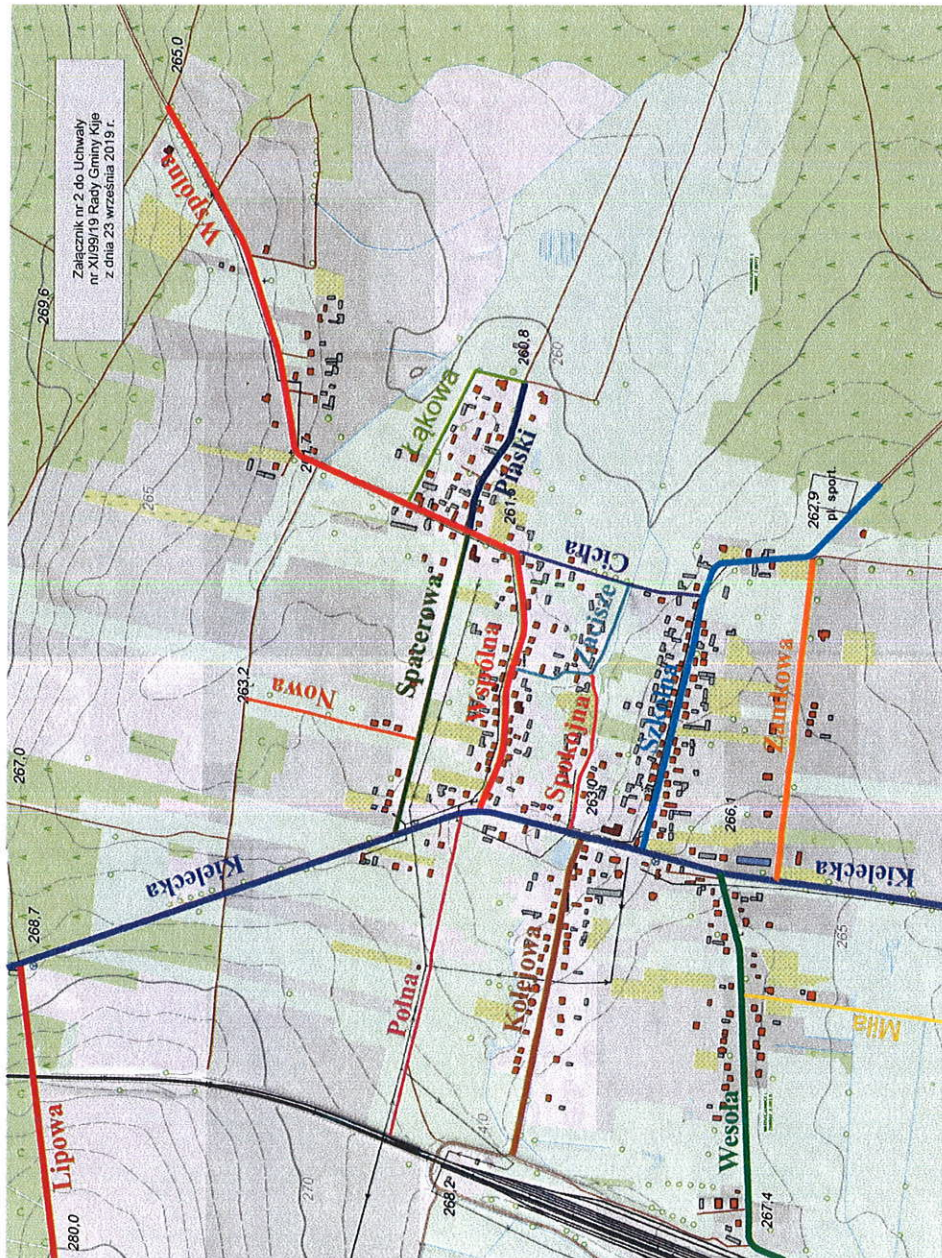
Wobec powyższego podjęcie niniejszej uchwały jest w pełni zasadne.

WÓJT GMINY KIJE  
  
Tomasz Socha

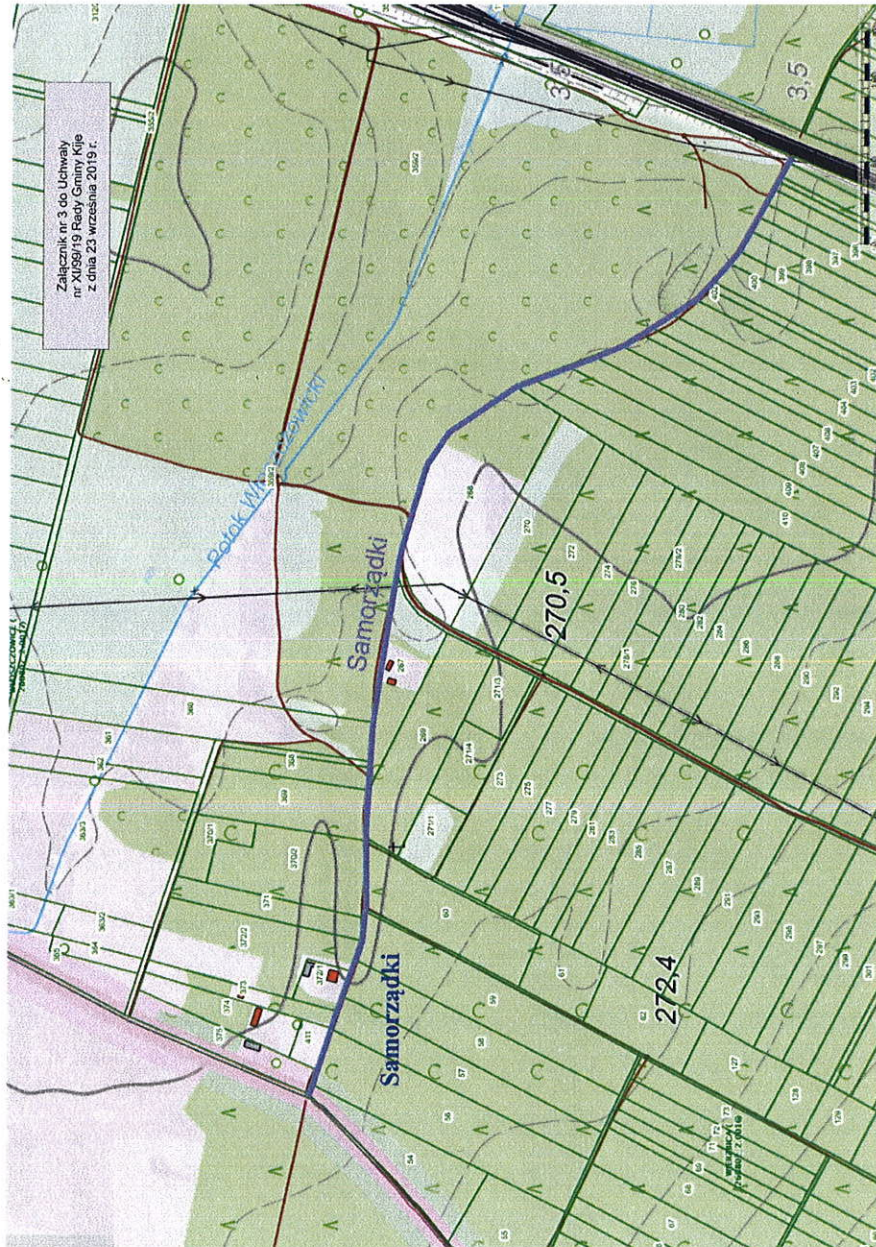














**PRZEWODNICZĄCY  
RADY GMINY**

*mgr Ewelina Lasak*

