

**UCHWAŁA NR IX/85/19
RADY GMINY W KIJACH**

z dnia 24 czerwca 2019 r.

w sprawie zaliczenia drogi do kategorii dróg gminnych i ustalenia jej przebiegu

Na podstawie art. 18 ust 2 pkt 15 ustawy z dnia 8 marca 1990r. o samorządzie gminnym (tekst jednolity Dz. U z 2019r. poz. 506) oraz art. 7 ust. 3 ustawy z dnia 21 marca 1985r. o drogach publicznych (tekst jednolity Dz. U. z 2018 poz. 2068 z późniejszymi zmianami) po zasięgnięciu opinii Zarządu Powiatu Pińczowskiego - Rada Gminy w Kijach uchwała co następuje:

§ 1.

Zalicza się do kategorii dróg gminnych drogę położoną na terenie gminy Kije, zorganizowaną na działkach stanowiących własność gminy Kije:

Lp.	Miejscowość	Dz. nr ewid.	Przebieg drogi	Długość
1	Samostrzałów Żydówek	Samostrzałów Żydówek 103	18/2 Droga gminna nr 327013T, droga krajowa nr 78	1080 m

§ 2.

Położenie i przebieg wymienionej w §1 drogi oznaczone jest na mapie stanowiącej załącznik do niniejszej uchwały.

§ 3.

Wykonanie uchwały powierza się Wójtowi Gminy Kije.

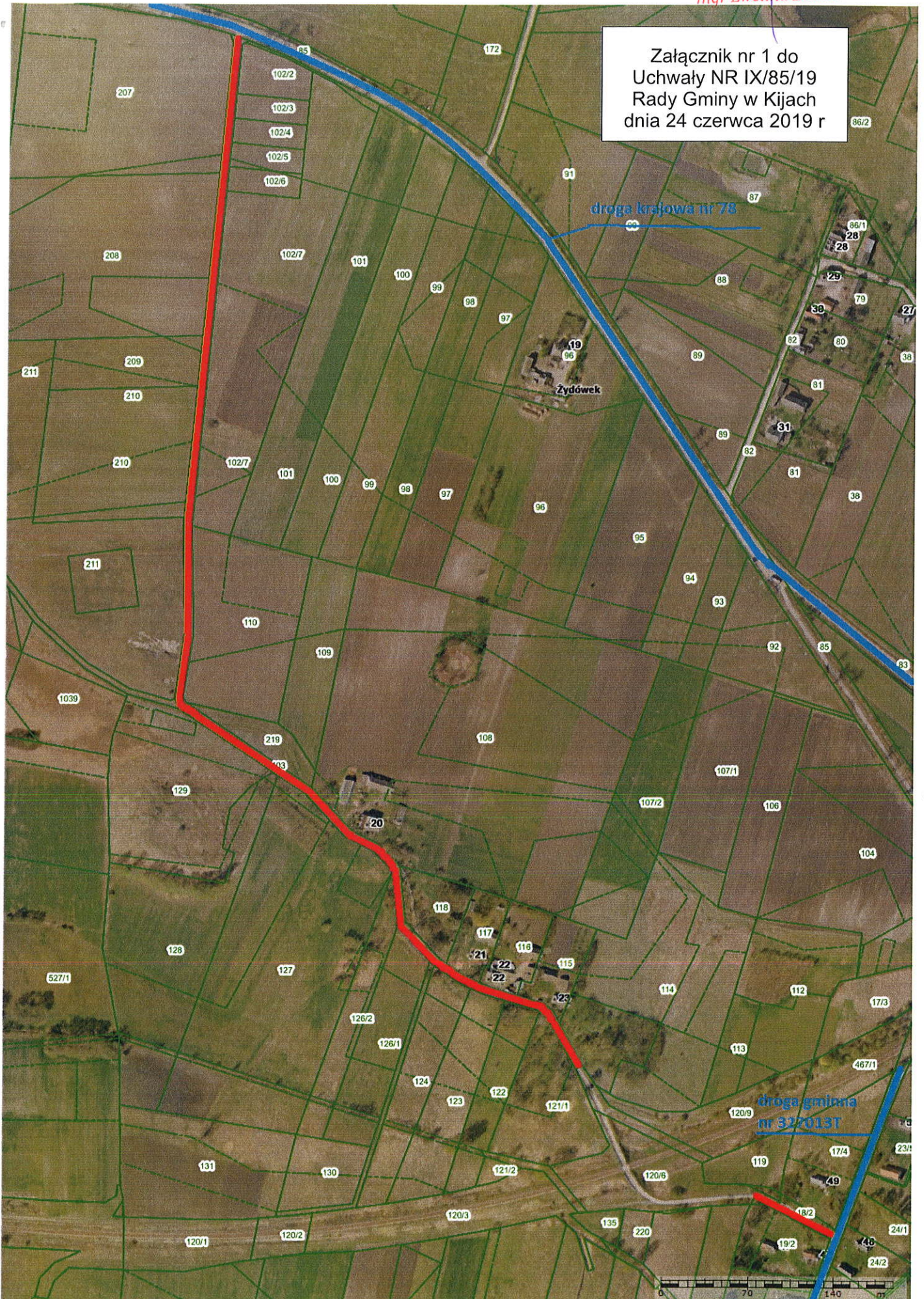
§ 4.

Uchwała podlega ogłoszeniu w Dzienniku Urzędowym Województwa Świętokrzyskiego i wchodzi w życie po upływie 14 dni od opublikowania

Przewodniczący Rady Gminy


mgr Ewelina Lasak

Załącznik nr 1 do
Uchwały NR IX/85/19
Rady Gminy w Kijach
dnia 24 czerwca 2019 r



Uzasadnienie
Do Uchwały Nr IX/85/19
Rady Gminy w Kijach
z dnia 24.06.2019r.

w sprawie zaliczenia drogi do kategorii dróg gminnych i ustalenia jej przebiegu

Zgodnie z art. 7 ust. 1 ustawy z dnia 21 marca 1985r. o drogach publicznych do kategorii drogi gminnej zalicza się drogi o znaczeniu lokalnym nie zaliczone do innych kategorii, stanowiące uzupełniającą część dróg służących miejscowym potrzebom z wyłączeniem dróg wewnętrznych. Podstawę prawną do zaliczenia drogi do kategorii drogi gminnej stanowi art. 7 ust 2 cytowanej wyżej ustawy – „następuje w drodze uchwały rady gminy po zasięgnięciu opinii właściwego zarządu powiatu”. Zgodnie z art. 7a pkt 1 Zarząd Powiatu Pińczowskiego opiniuje propozycję w terminie 21 dni od dnia doręczenia wniosku. W przypadku braku odpowiedzi w terminie 21 dni uznaje się, że zaproponowana droga posiada opinię pozytywną. Droga wymieniona w uchwale spełnia wymogi art. 7 przytoczonej ustawy, na podstawie której staje się zasadne zaliczenie jej do kategorii dróg gminnych. Natomiast przywołany w uchwale art. 7 ust. 3 ustawy o drogach publicznych nakazuje aby rada gminy ustaliła przebieg przedmiotowej drogi gminnej.

Gmina Kije dysponuje prawem własności gruntu po którym przebiega przedmiotowa droga, co jest konieczną przesłanką do skutecznego podjęcia przez radę gminy uchwały o zaliczeniu drogi do kategorii dróg gminnych i ustalenia jej przebiegu.

WÓJT GMINY KIJE

Tomasz Socha

Sub