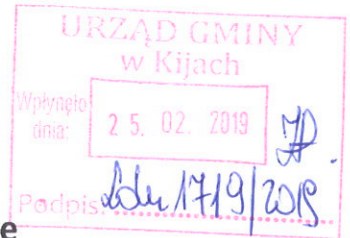


26/02/19  
p. T. Socha

Ewelina Lasak  
Gołuchów 59  
28-404 Kije  
Radna Rady Gminy Kije

Gołuchów, dn. 25 lutego 2019 roku

Sz.P.  
**Tomasz Socha**  
**Wójt Gminy Kije**



Interpelacja  
w sprawie naprawy dróg gminnych o numerach 592 i 162

Wraz ze zniknięciem zalegającego śniegu na dwóch drogach gminnych o numerach 592 i 162, w miejscowości Gołuchów pojawiły się znaczne ubytki. Na drodze nr 592, wzdłuż działki nr 334 istnieją obecnie dwa znaczne z ubytki, z czego jeden z nich jest na tyle duży, że wjechanie w niego samochodem, rowerem czy wózkiem dziecięcym grozi wypadkiem, tym bardziej, że droga w tym miejscu jest nieświetlona, a dziury przez to niewidoczne i niebezpieczne.

Na drodze nr 162 natomiast znajduje się tak duży ubytek, że zajmuje on całą szerokość tej drogi i obecnie ma średnicę 315 cm x 192cm. Dziura ta znajduje się na zakręcie, czyli w miejscu bardzo niebezpiecznym. Nadmienię tylko, że w ubiegłe wakacje dziecko, które przejeżdżało tamtędy na rowerze uległo wypadkowi właśnie przez ten ubytek znajdujący się w drodze i doznało licznych zadrapań i potłuczeń.

Pragnę podkreślić, iż do zarządcy drogi, zgodnie z artykułem 20 ustawy o drogach publicznych, należy m.in. **przeprowadzanie okresowych kontroli stanu dróg i utrzymanie nawierzchni**. Z tego punktu widzenia zarządca drogi odpowiada nie tylko za to, aby w nawierzchni nie było dziur uniemożliwiających jazdę i doprowadzających do szkód w pojazdach czy też na osobach, ale także zobligowany jest do tego, aby dbać o stan drogi w szerokim ujęciu tej kwestii. Droga musi być bezpieczna dla jej użytkowników, niezależnie od warunków środowiskowych i pogodowych. Wnoszę zatem o dokonanie oględzin w terenie oraz o naprawę w/w ubytków tak, aby poprawić jakość dróg, a korzystającym z nich zapewnić bezpieczeństwo.

Proszę o udzielenie odpowiedzi, czy takie oględziny zostały dokonane, jakie były wnioski z obserwacji oraz jakie działania Gmina ma zamiar podjąć w tym zakresie?

Z poważaniem,

Lasak Ewelina

Załączniki:

- 10 fotografii dokumentujących stan dróg.



Zdy. A. Droga nr 530

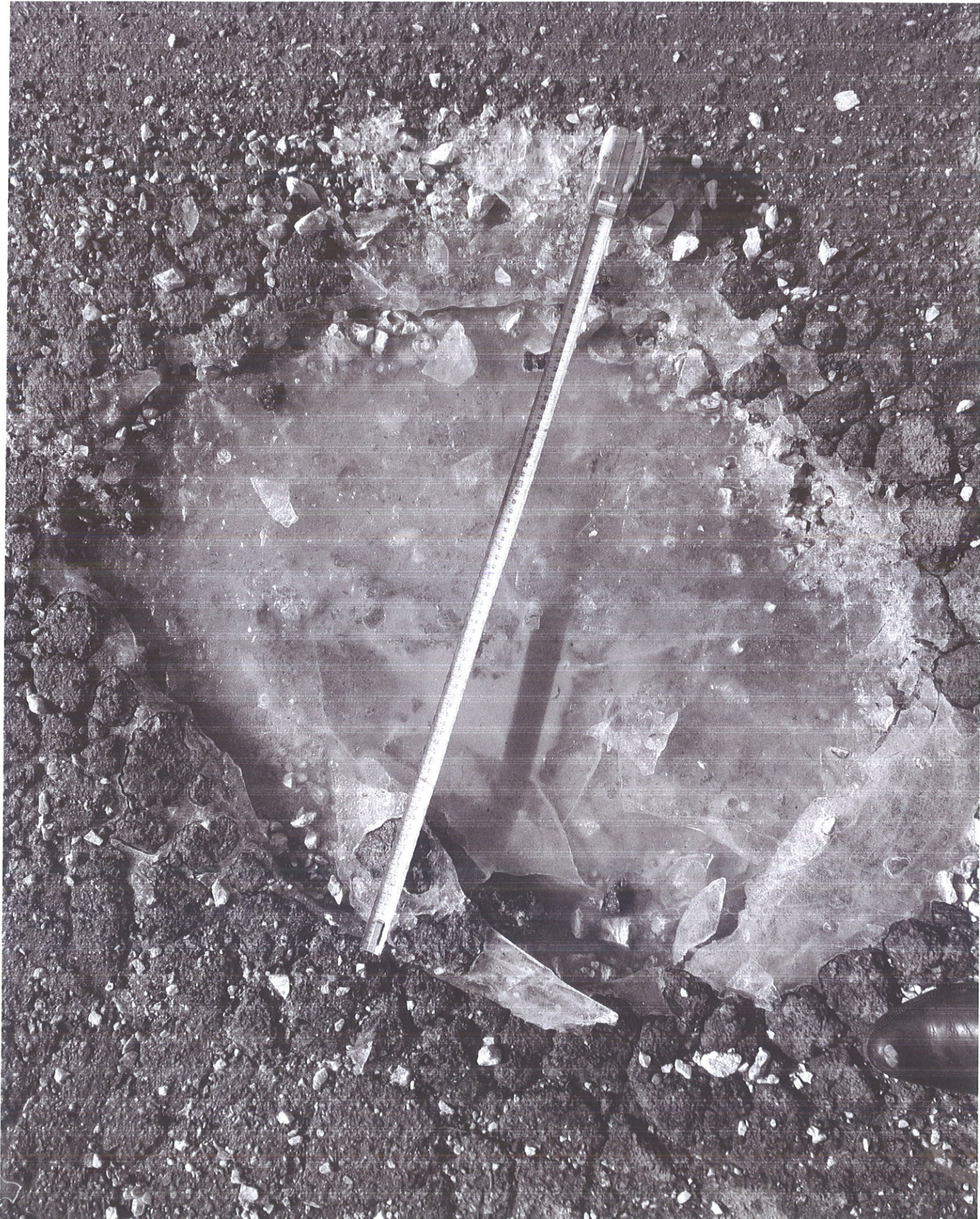


Joy. 2. Orange  
nr 592.



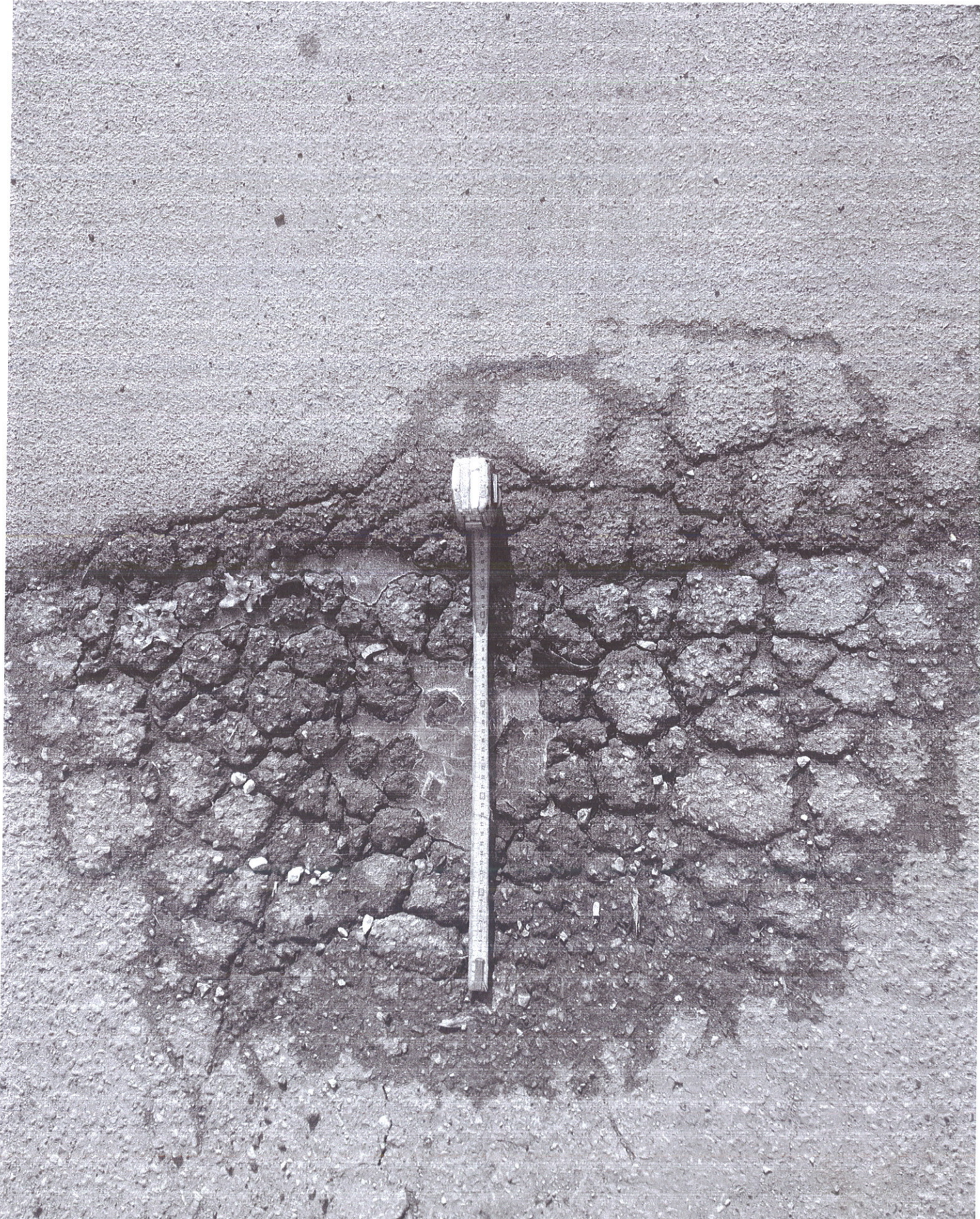


July 3. Enogo  
nr 582





Stoj. 4. Dage  
nr 592



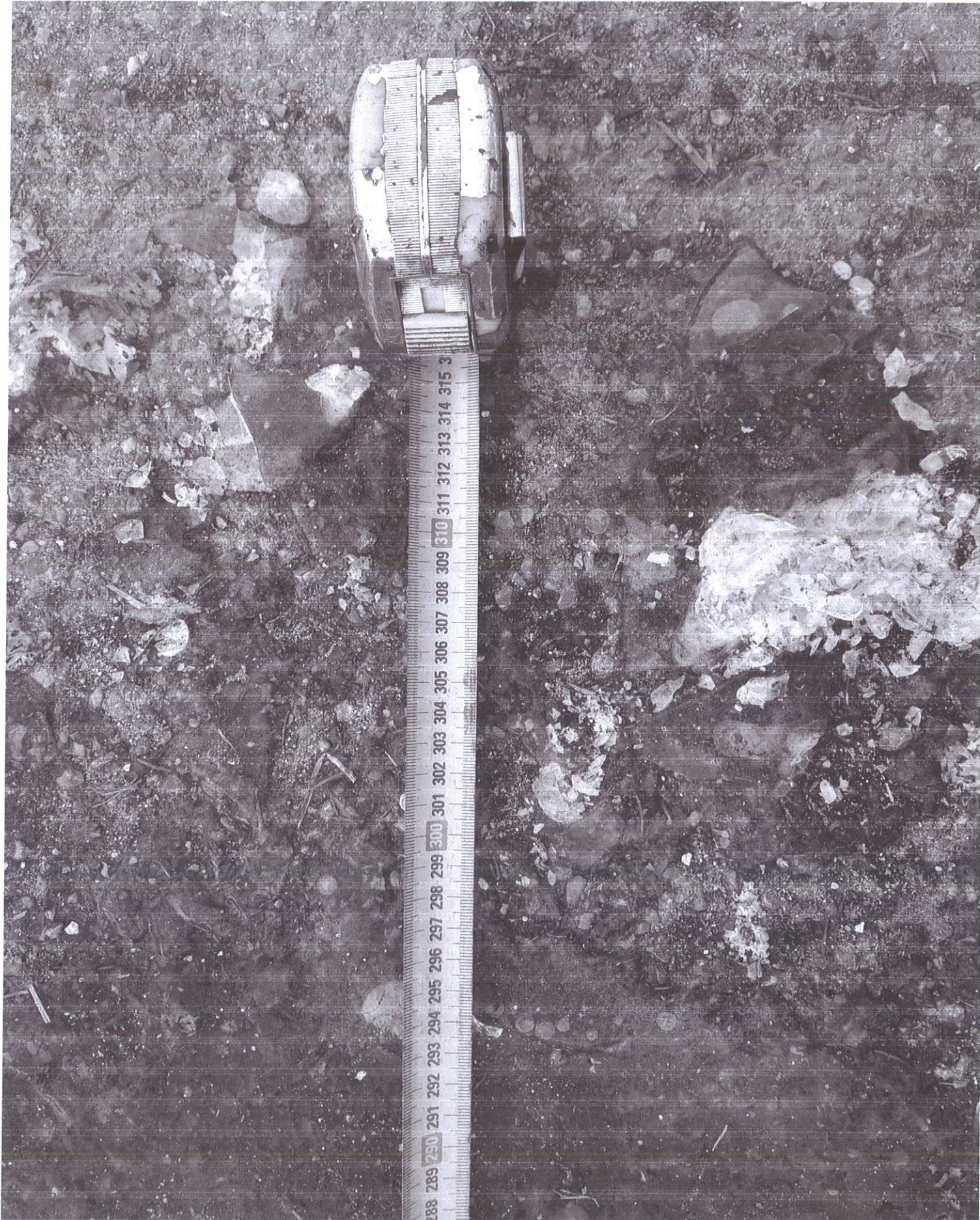


Edj. G. Omega  
nr 162





*Zelj. 7 Onogje  
nr 162.*



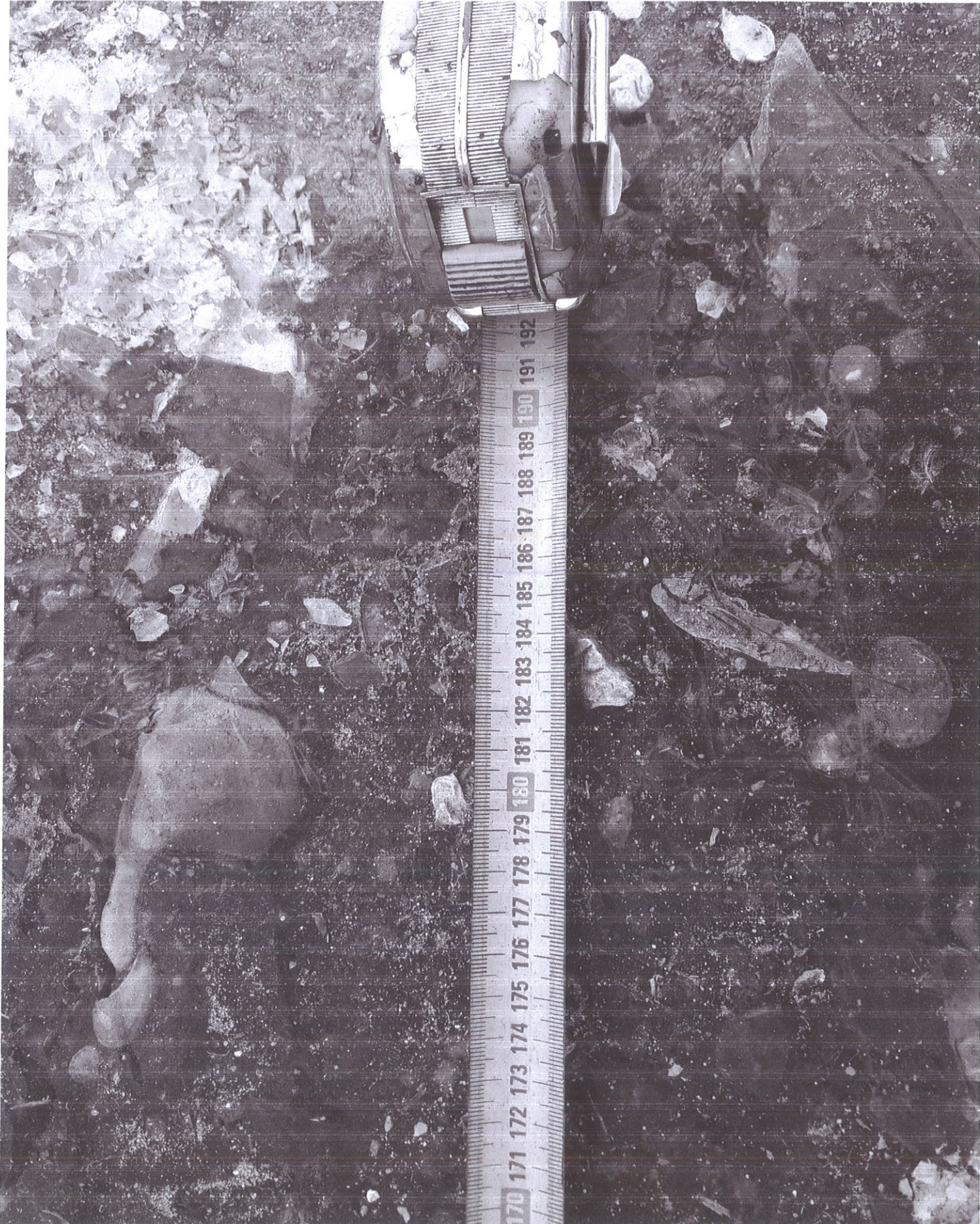


July 8. Onaga  
nr 162





July 9. Droque  
nr 162.





July 10. Dingo  
nr 162.

