

**UCHWAŁA NR XXXIV/264/2018
RADY GMINY W KIJACH**

z dnia 14 lutego 2018 r.

w sprawie zaliczenia dróg do kategorii dróg gminnych i ustalenia ich przebiegu

Na podstawie art. 18 ust 2 pkt 15 ustawy z dnia 8 marca 1990r. o samorządzie gminnym (t.j. Dz. U z 2016r. poz. 446) oraz art. 7 ust. 3 ustawy z dnia 21 marca 1985r. o drogach publicznych (t.j. Dz. U. z 2016r. poz. 1440) po zasięgnięciu opinii Zarządu Powiatu Pińczowskiego - Rada Gminy w Kijach uchwała co następuje:

§ 1. Zalicza się do kategorii dróg gminnych następujące drogi położone na terenie gminy Kije, zorganizowane na działkach stanowiących własność gminy Kije:

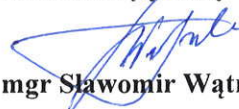
Lp.	Miejscowość	Dz. nr ewid.	Przebieg drogi	Długość
1	Wola Żydowska	256, 46/1	Droga powiatowa nr 0009T, koniec gminy	1445 m
2	Wola Żydowska Gołuchów	Wola Żydowska 335, 169/1, 74; Gołuchów 434	Terminal przeladunkowy LHS w Woli Żydowskiej, droga powiatowa nr 0009T	3115 m
3	Wymysłów - Gołuchów	Wymysłów 18; Gołuchów 515, 592	Wymysłów – droga powiatowa nr 0008T	1075 m
4	Wymysłów - Górki	Wymysłów – 14; Górki – 30, 31/10	Wymysłów – droga wojewódzka nr 766	1560 m
5	Stawiany	1065, 963, 962	Stawiany Smugi	555 m

§ 2. Położenie i przebieg wymienionych w §1 dróg oznaczone jest na mapach stanowiących załączniki do niniejszej uchwały.

§ 3. Wykonanie uchwały powierza się Wójtowi Gminy Kije.

§ 4. Uchwała podlega ogłoszeniu w Dzienniku Urzędowym Województwa Świętokrzyskiego i wchodzi w życie po upływie 14 dni od opublikowania

Przewodniczący Rady Gminy


mgr Sławomir Wątroba

Uzasadnienie

Do Uchwały Nr XXXIV/264/2018 Rady Gminy w Kijach z dnia 14 lutego 2018r. w sprawie zaliczenia dróg do kategorii dróg gminnych i ustalenia ich przebiegu. Zgodnie z art. 7 ust. 1 ustawy z dnia 21 marca 1985r. o drogach publicznych do kategorii drogi gminnej zalicza się drogi o znaczeniu lokalnym nie zaliczone do innych kategorii, stanowiące uzupełniającą część dróg służących miejscowym potrzebom z wyłączeniem dróg wewnętrznych. Podstawę prawną do zaliczenia drogi do kategorii drogi gminnej stanowi art. 7 ust 2 cytowanej wyżej ustawy – „następuje w drodze uchwały rady gminy po zasięgnięciu opinii właściwego zarządu powiatu”. Zgodnie z art. 7a pkt 1 Zarząd Powiatu Pińczowskiego opiniuje propozycję w terminie 21 dni od dnia doręczenia wniosku. W przypadku braku odpowiedzi w terminie 21 dni uznaje się, że zaproponowana droga posiada opinię pozytywną. Drogi wymienione w uchwale spełniają wymogi art. 7 przytoczonej ustawy, na podstawie której staje się zasadne zaliczenie do kategorii dróg gminnych. Natomiast przywołany w uchwale art. 7 ust. 3 ustawy o drogach publicznych nakazuje aby rada gminy ustaliła przebieg przedmiotowych dróg gminnych. Gmina Kije dysponuje prawem własności gruntu po którym przebiegają przedmiotowe drogi, co jest konieczną przesłanką do skutecznego podjęcia przez radę gminy uchwały o zaliczeniu dróg do kategorii dróg gminnych i ustalenia ich przebiegu.

WÓJCIŁA GMINA KIJE


Wojciech Gajda

Sporządził: Tomasz Siarawara

Załącznik nr 1
do uchwały Nr XXXIV/264/18
Rady Gminy w Kijach z dnia 14.02.2018r.



PRZEWODNICZĄCY
RADY GMINY
[Signature]
mgr Sławomir Wątroba

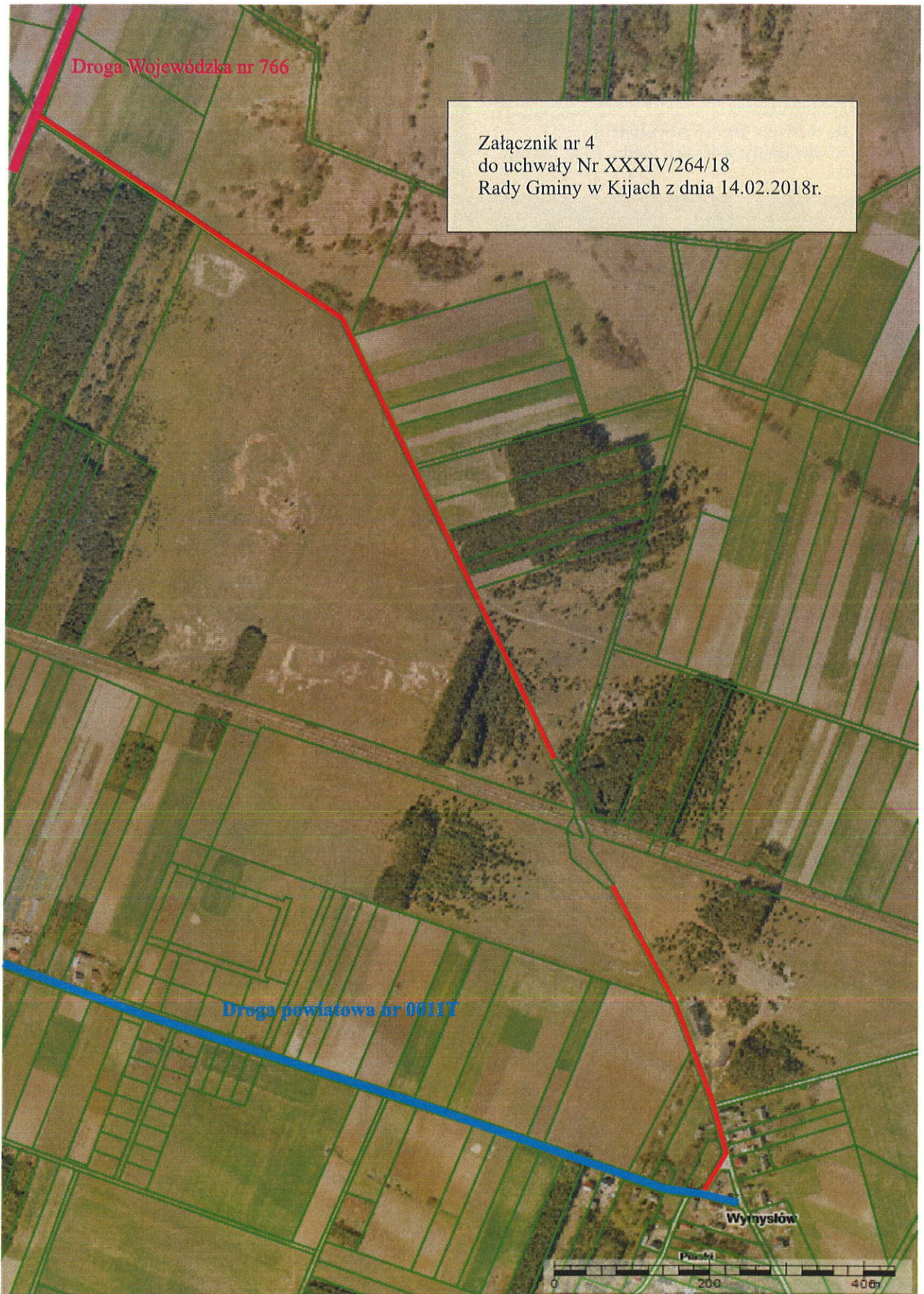


Załącznik nr 2
do uchwały Nr XXXIV/264/18
Rady Gminy w Kijach z dnia 14.02.2018r.

PRZEWODNICZĄCY
RADY GMINY
[Signature]
mgr Sławomir Wątroba

Załącznik nr 3
do uchwały Nr XXXIV/264/18
Rady Gminy w Kijach z dnia 14.02.2018r.

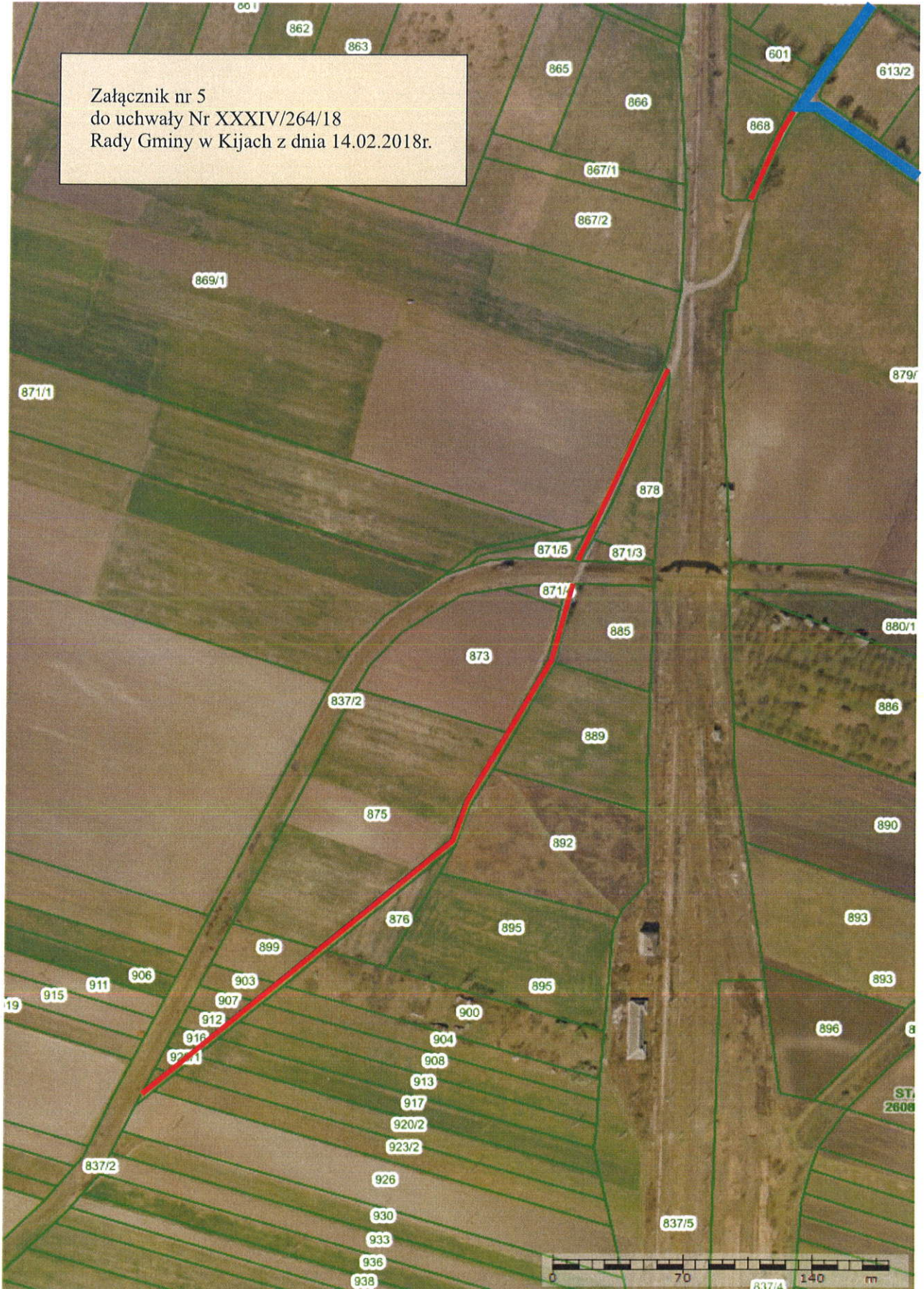




Załącznik nr 4
do uchwały Nr XXXIV/264/18
Rady Gminy w Kijach z dnia 14.02.2018r.

PRZEWODNICZĄCY
RADY GMINY
[Signature]
mgr Sławomir Wątroba

Załącznik nr 5
do uchwały Nr XXXIV/264/18
Rady Gminy w Kijach z dnia 14.02.2018r.



PRZEWODNICZĄCY
RADY GMINY
[Signature]
mgr Sławomir Wątroba

