

## Nr JCWPd: 63

Powierzchnia: 5352,1 km<sup>2</sup>

Region: Środkowej Wisły

Województwo: kujawsko-pomorskie, łódzkie, mazowieckie i wielkopolskie

Powiaty: brzeziński, gostyniński, grójecki, kolski, kutnowski, łęczycki, łowicki, Łódź – miasto, łódzki wschodni, płocki, rawski, Skierniewice – miasto, skierniewicki, sochaczewski, tomaszowski, włocławski, zgierski, żyrardowski

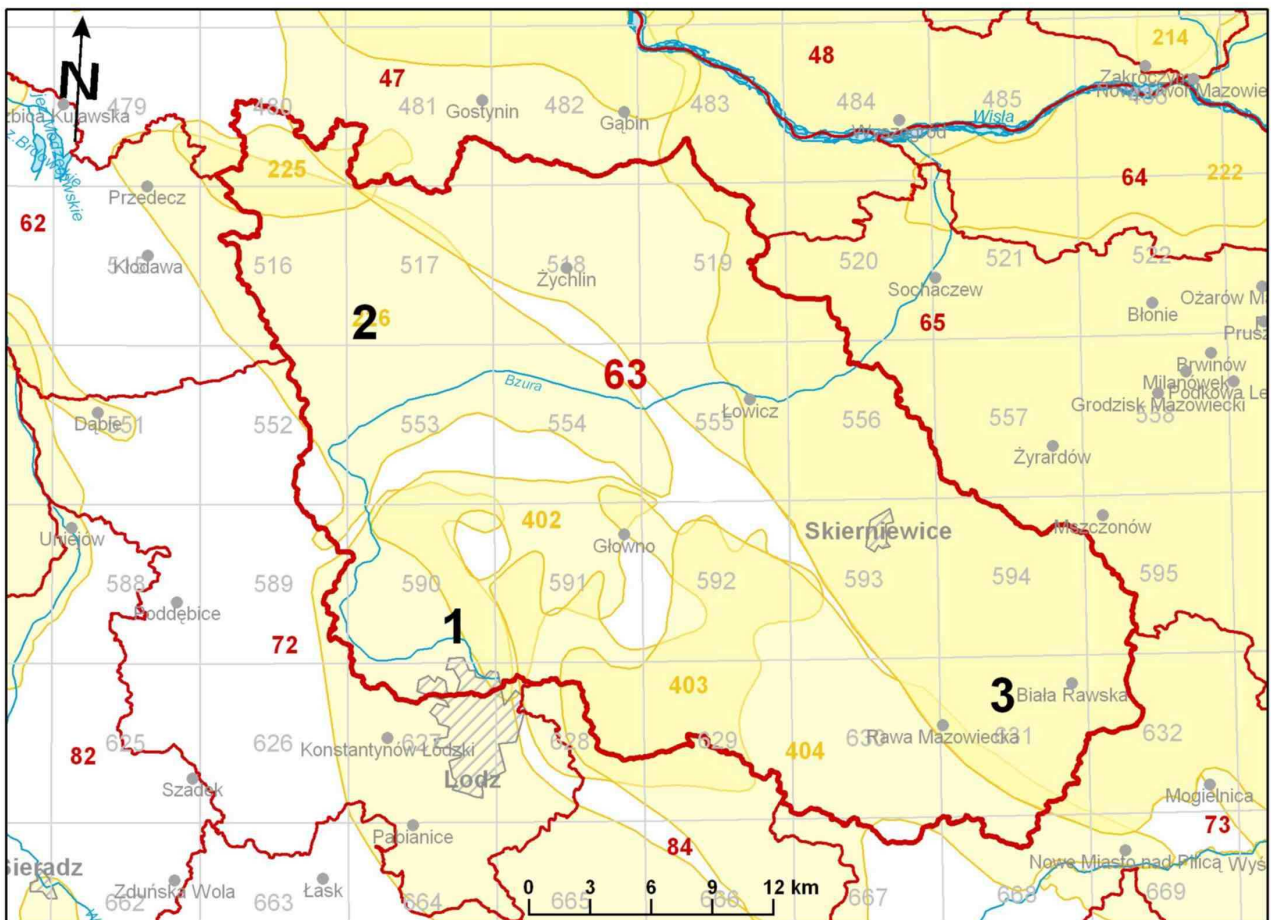
Arkusze MhP w skali 1:50 000: 401, 402, 403, 439, 440, 441, 442, 443, 444, 445, 477, 478, 479, 480, 481, 482, 483, 484, 517, 519, 520

Arkusze MhP w skali 1:200 000: 38, 39, 48, 49

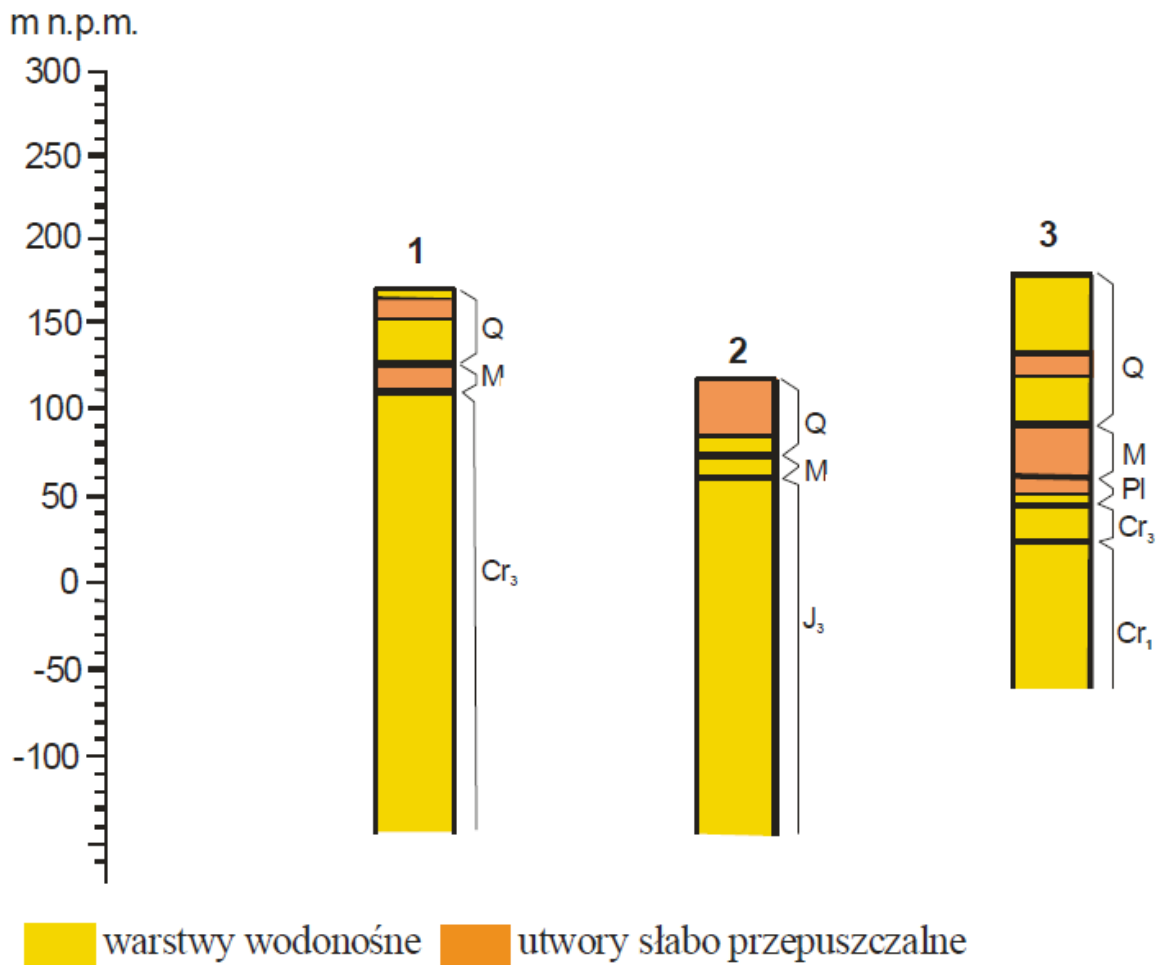
Region hydrogeologiczny wg Atlasu hydrogeologicznego Polski 1995 r.: kutnowski, łódzki i mazowiecki

Głębokość występowania wód słodkich ok. 200-350 m

## Lokalizacja



## Profile



**SYMBOL całej JCWPd uwzględniający wszystkie profile:**

**Q<sub>(1-2)</sub> - (M) – J<sub>3</sub>, (Cr)**

*Opis symbolu: na zdecydowanej większości obszaru jednostki jest jeden lub dwa poziomy wodonośne czwartorzędowe. Wykształcony jest również lokalnie poziom mioceński i kredowy. Ponadto powszechnie występują wodonośne utwory jurajskie będące w bezpośredniej więzi hydraulicznej z poziomami młodszymi. Z kolei generalnie poziom kredowy nie wykazuje bezpośredniej więzi hydraulicznej z wodonośnymi utworami czwartorzędowymi lub mioceńskimi.*

Q, - wody porowe w utworach piaszczystych

M, - wody porowe w utworach piaszczystych

Cr<sub>3</sub> – wody szczelinowe w utworach węglanowych

Cr<sub>1</sub> – wody szczelinowe w utworach węglanowych

J<sub>3</sub> – wody szczelinowe w utworach węglanowych

**Cecha szczególna JCWPd (ilościowa, chemiczna):**

duża niejednorodność stratygraficzna poziomów wodonośnych

**GZWP występujące w obrębie JCWPd (symbol i numer):**

- nieudokumentowane: 215 Tr, 215A Tr, 225 Qm, 226 J<sub>3</sub>, 401 Cr<sub>1</sub>, 402 J<sub>3</sub>, 403 Qm, 404 J<sub>3</sub>

## Schemat przepływu wód podziemnych

