

1. Istn. budynek
2. Istn. boisko piłkarskie
3. Proj. nawierzchnia z tłucznia kamiennego ograniczona krawężnikami betonowymi

- A,B,C,D - granice opracowania
- proj. ogrodzenie panelowe
 - proj. brama przesuwna
 - proj. furtka
 - proj. siedzisko
 - proj. piłkochwyty
 - proj. krawężnik wtopiony

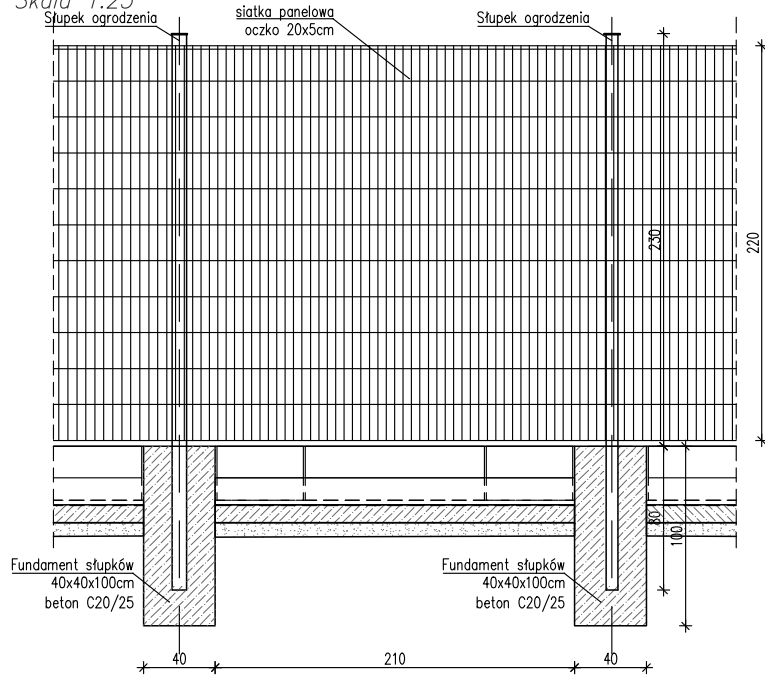
Wymiary podano w [m]

www.intecplan.com.pl

Temat: Remont boiska piłkarskiego w Kiernozia	
Inwestor: Gmina Kiernozia ul. Sobocka 1A, 99-412 Kiernozia	
Opracował: mgr inż. Kamil Szymajda	
Projektował: mgr inż. Marek Krawczyk w spec. budowlanej MAZ/0079/POOK/10	
Branża: Budowlana	
Lokalizacja: obręb 0007 Kiernozia, nr ewid. działki 294, 297	nr rys. Z-1
Nazwa rys: Projekt zagospodarowania terenu	
data: 1 2018	format rys: A-3
skala: 1:500	nr str.

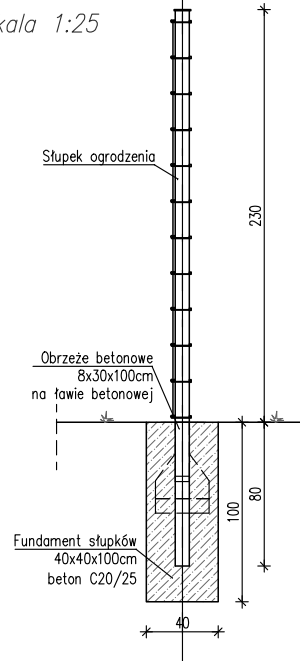
Ogrodzenie panelowe – Przekrój podłużny

Skala 1:25



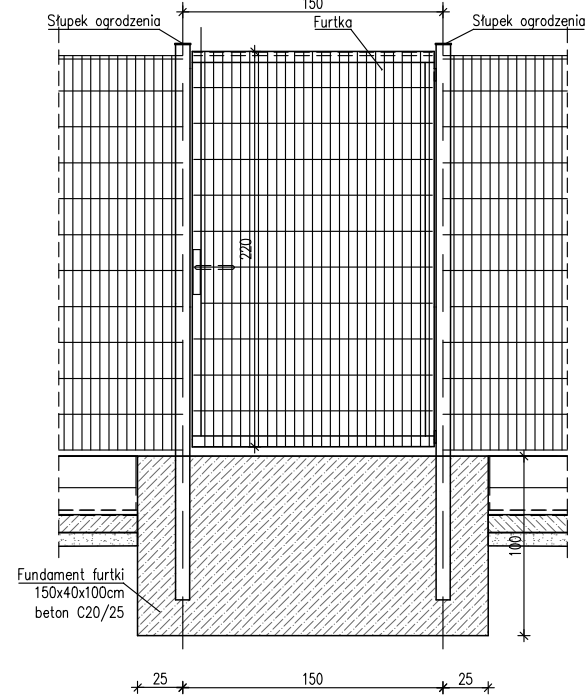
Ogrodzenie panelowe Furtka – Przekrój podłużny

— Przekrój poprzeczny
Skala 1:25



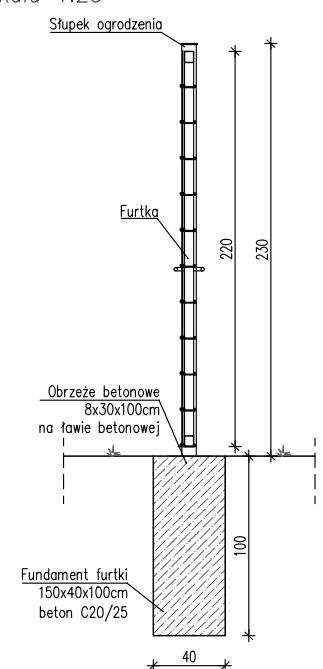
Furtka – Przekrój podłużny

Skala 1:25




Furtka – Przekrój poprzeczny

Skala 1:25



www.inteplan.com.pl

Temat:	Remont boiska piłkarskiego w Kiernozi		
Inwestor:	Gmina Kiernoza ul. Sobocka 1A, 99-412 Kiernoza		
Opracował:	mgr inż. Kamil Szymajda		
Projektował:	mgr inż. Marek Krawczyk w spec. budowlanej MAZ/0079/POCK/10		
Branża:	Budowlana		
Lokalizacja:	obrob 0007 Kiernoza, nr ewid. działki 294, 297	nr rys.	B-1
Nazwa rys:	Przekroje konstrukcyjne - ogrodzenia oraz furtek		
data:	format rys:	skala:	nr str.
12018	297x500	1:500

Wymiary podano w [cm]

Siatka panelowa wraz ze słupami „panel kratowy przykręcany do konstrukcji, średnica drutu poziomego: 5 [mm],

średnica drutu pionowego: 5 [mm],

wymiar oczek prostych 50 x 200 [mm]

Siatka stalowa, cynkowana ogniowo i malowana

Brama — Przekrój podłużny

Skala 1:25

Słupek bramy

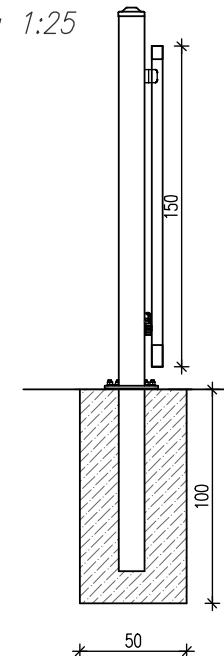
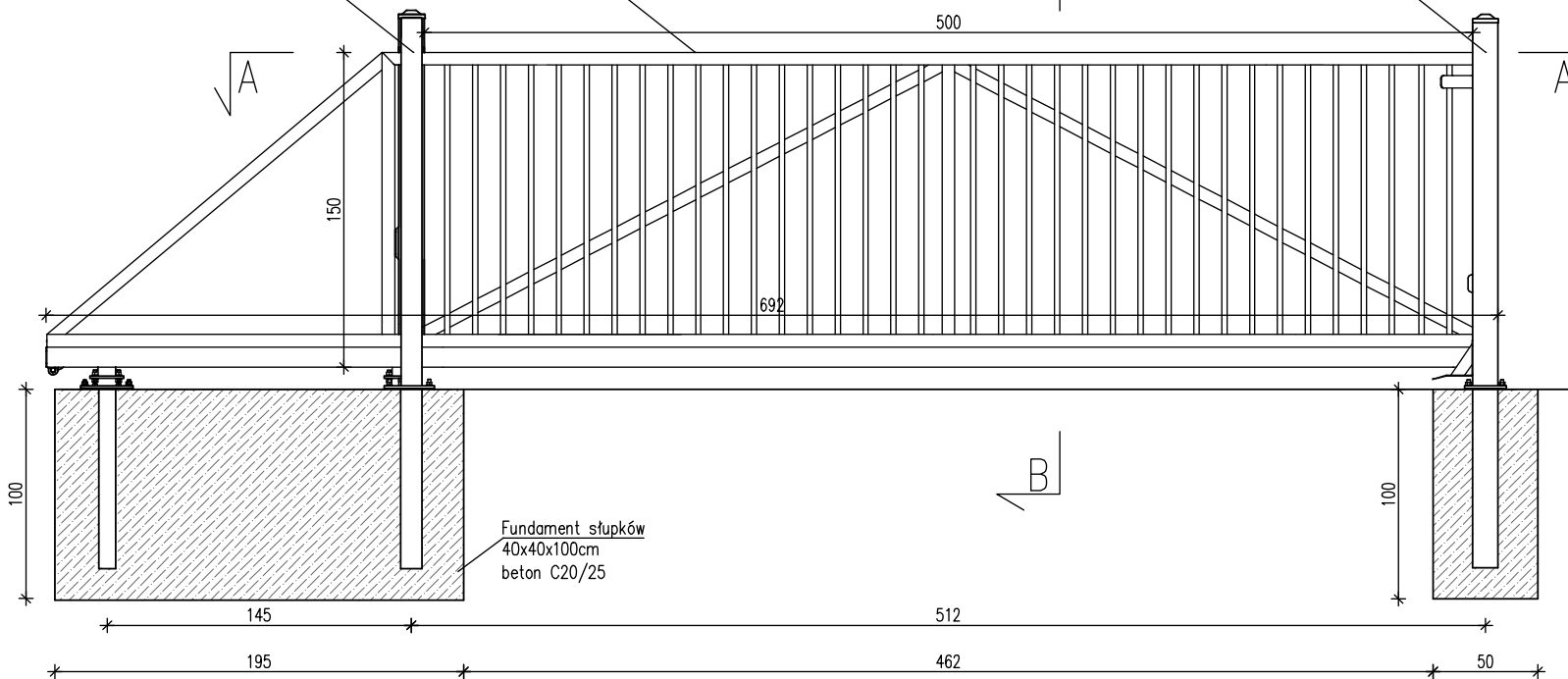
Brama przesuwna

B

Słupek bramy

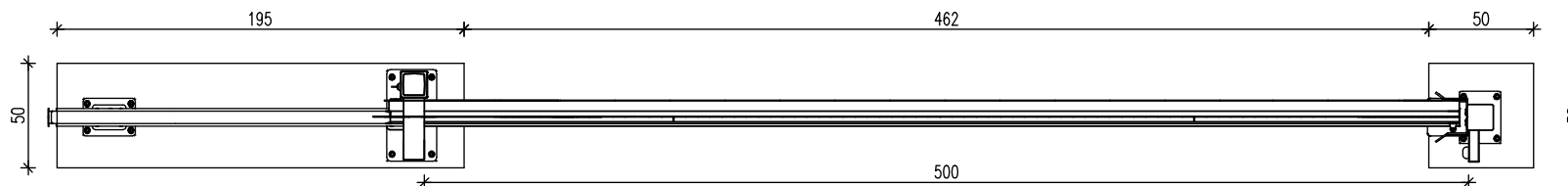
Brama — Przekrój B-B

Skala 1:25



Brama — Przekrój A-A

Skala 1:25



Wymiary podano w [cm]

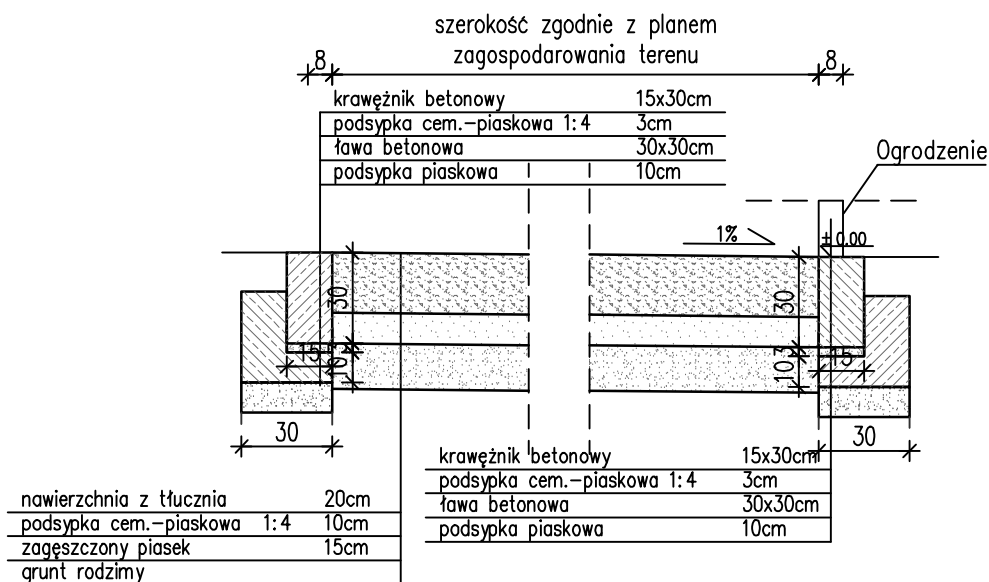
Brama samonośna wysięgnikowo zawieszona nad wjazdem. Brama składa się z szyny jezdnej, zespołu jezdnego, konstrukcji zamkniętej skrzydła bramy, ramy prowadzącej, słupa zamykającego wyposażonego w chwytak oraz podpory tylnej stabilizującej skrzydło po jej otwarciu (w zależności od szerokości bramy).

Przekrój szyny jezdnej 95 x 85 [mm]
Wypełnienie skrzydła: kształtowniki zamknięte 25 x 25 [mm] (spawane do konstrukcji).
Fundamenty wykonać wg zaleceń producenta wybranej bramy

www.intecplan.com.pl


Temat:	Remont boiska piłkarskiego w Kiernozi		
Inwestor:	Gmina Kiernoza ul. Sobocka 1A, 99-412 Kiernoza		
Opracował:	mgr inż. Kamil Szymajda		
Projektował:	mgr inż. Marek Krawczyk w specj. budowlanej MAZ/0079/POOK/10		
Branża:	Budowlana		
Lokalizacja:	obręb 0007 Kiernoza, nr ewid. działki 294, 297	nr rys.	B-2
Nazwa rys:	Przekroje konstrukcyjne - brama		
data:	format rys:	skala:	nr str.
1 2018	A-3	1:500

Skala 1:25



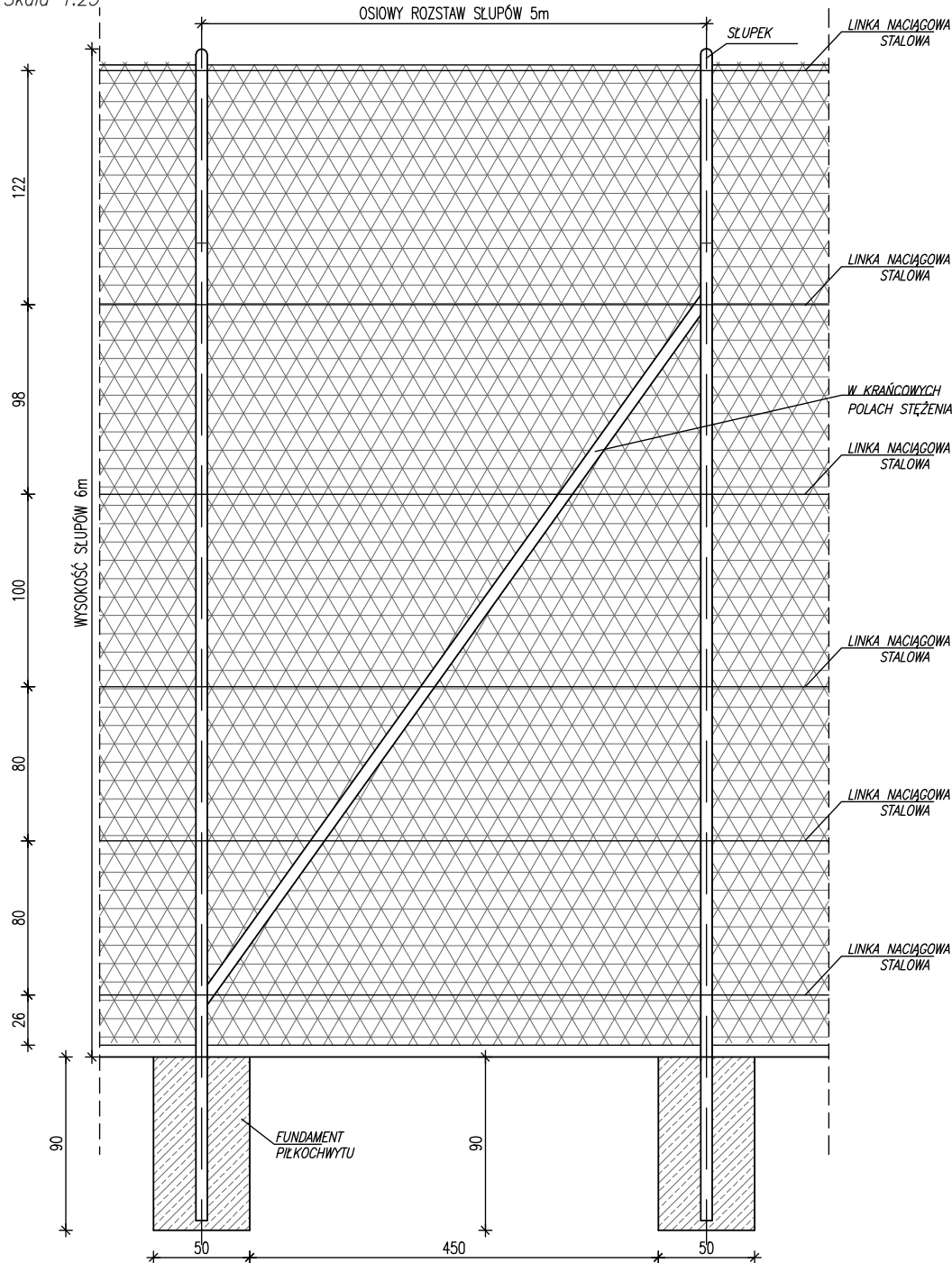
Wymiary podano w [cm]

www.intecplan.com.pl

Temat:	Remont boiska piłkarskiego w Kiernozi		
Inwestor:	Gmina Kiernozia ul. Sobocka 1A, 99-412 Kiernozia		
Opracował:	mgr inż. Kamil Szymajda		
Projektował:	mgr inż. Marek Krawczyk w specj. budowlanej MAZ/0079/POOK/10		
Branża:	Budowlana		
Lokalizacja:	obręb 0007 Kiernozia, nr ewid. działki 294, 297	nr rys. B-3	
Nazwa rys:	Przekroje konstrukcyjne - chodnik		
data:	format rys:	skala:	nr str.
I 2018	A-4	1:500

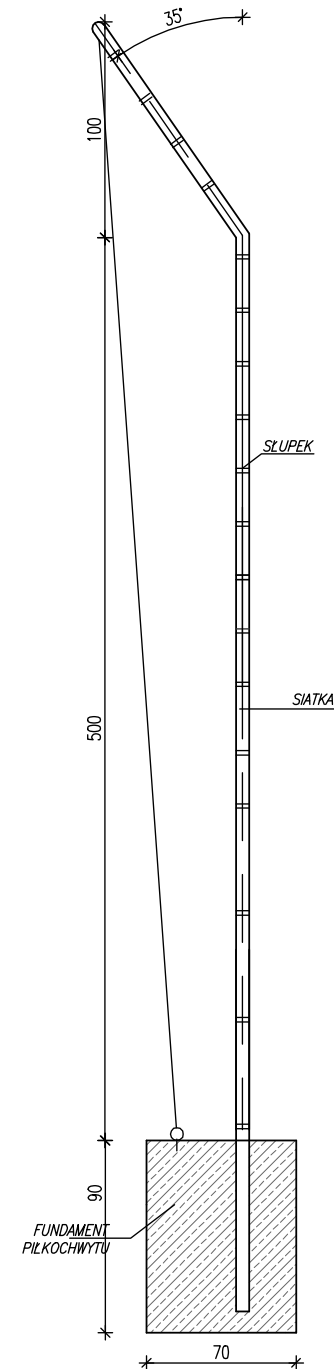
Przekrój podłużny

Skala 1:25




Przekrój poprzeczny

Skala 1:25



Wymiary podano w [cm]

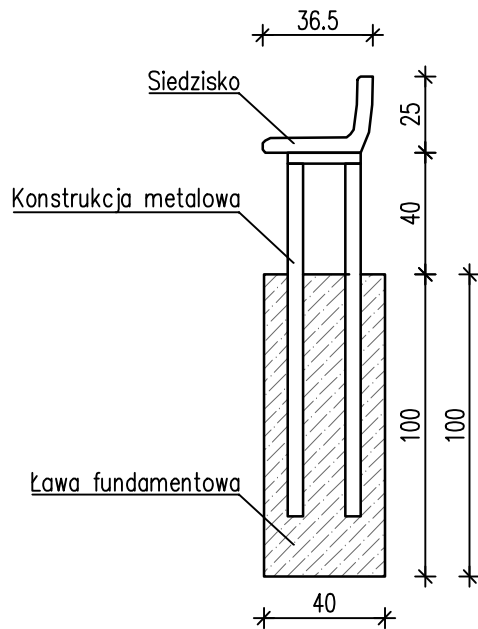
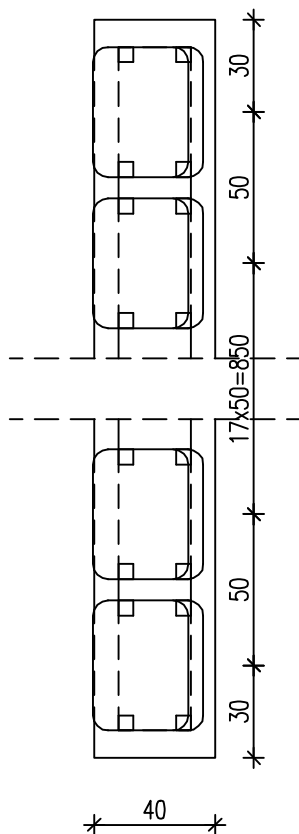
www.intecplan.com.pl

Temat:	Remont boiska piłkarskiego w Kiernozi		
Inwestor:	Gmina Kiernoza ul. Sobocka 1A, 99-412 Kiernoza		
Opracował:	mgr inż. Kamil Szymajda		
Projektował:	mgr inż. Marek Krawczyk w spec. budowlanej MAZ/0079/POOK/10		
Branża:	Budowlana		
Lokalizacja:	obręb 0007 Kiernoza, nr ewid. działki 294, 297	nr rys. B-4	
Nazwa rys:	Przekroje konstrukcyjne - piłkochwyt		
data:	format rys:	skala:	nr str.
I 2018	A-3	1:500

Widok z góry – Przekrój poprzeczny


siedziska dla 20 osób Skala 1:25

Skala 1:25



Wymiary podano w [cm]

www.intecplan.com.pl

Temat:	Remont boiska piłkarskiego w Kiernozi		
Inwestor:	Gmina Kiernozia ul. Sobocka 1A, 99-412 Kiernozia		
Opracował:	mgr inż. Kamil Szymajda		
Projektował:	mgr inż. Marek Krawczyk w specj. budowlanej MAZ/0079/POOK/10		
Branża:	Budowlana		
Lokalizacja:	obręb 0007 Kiernozia, nr ewid. działki 294, 297	nr rys.	B-5
Nazwa rys:	Przekroje konstrukcyjne - siedziska		
data:	format rys:	skala:	nr str.
I 2018	A-4	1:500