

**ZMIANA STUDIUM UWARUNKOWAŃ I KIERUNKÓW ZAGOSPODAROWANIA PRZESTRZENNEGO GMINY KAŻMIERZ W CZĘŚCI OBEJMUJĄCEJ OBRĘBY KOMOROWO, GORSZEWICE, SOKOLNIKI WIELKIE I KĄCZYŃ**  
Załącznik nr 2b - obręby: Komorowo, Gorszewice, Sokolniki Wielkie

- Oznaczenia:**
- granice opracowania
  - tereny zabudowy mieszkaniowej
  - tereny zabudowy mieszkaniowej wraz z usługami
  - tereny usług
  - tereny zabudowy zagrodowej oraz obsługi produkcji w gospodarstwach rolnych i hodowlanych
  - orientacyjna lokalizacja istniejącego i projektowanego garażu trzyletowego
  - rezerwat przyrody - Wąsy na jeziorze Bytyńskim
  - stanowiska archeologiczne wpisane do rejestru zabytków
  - zespoły stanowisk archeologicznych
  - stanowiska archeologiczne poza zespołami stanowisk archeologicznych
  - tereny lasów i zalesień
  - tereny łąk, pastwisk i nieużytków
  - tereny kolejowe
  - tereny infrastruktury technicznej - kanalizacja, usuwania i oczyszczania ścieków komunalnych
  - tereny infrastruktury technicznej
  - rzeki i wody otwarte
  - drogi układu podstawowego i drugorzędowego
  - ciąg pieszo-rowerowy
  - orientacyjna lokalizacja rurociągu naftowych o średnicy Ø 800 / 500 mm wraz ze strefami bezpieczeństwa
  - czymne odwierty eksploatacyjne
  - obszary i tereny górnicze
  - zespoły stanowisk archeologicznych
  - stanowiska archeologiczne poza zespołami stanowisk archeologicznych
  - grunty rolne o klasach bonitacyjnych I-III
  - tereny infrastruktury technicznej
  - punkt widokowy

**ZMIANA STUDIUM UWARUNKOWAŃ I KIERUNKÓW ZAGOSPODAROWANIA PRZESTRZENNEGO GMINY KAŻMIERZ W CZĘŚCI OBEJMUJĄCEJ OBRĘBY KAŻMIERZ**

- Oznaczenia:**
- granice opracowania
  - tereny zabudowy mieszkaniowej
  - tereny zabudowy mieszkaniowej wraz z usługami
  - tereny usług
  - tereny zabudowy zagrodowej oraz obsługi produkcji w gospodarstwach rolnych i hodowlanych
  - orientacyjna lokalizacja istniejącego i projektowanego garażu trzyletowego
  - rezerwat przyrody - Wąsy na jeziorze Bytyńskim
  - stanowiska archeologiczne wpisane do rejestru zabytków
  - zespoły stanowisk archeologicznych
  - stanowiska archeologiczne poza zespołami stanowisk archeologicznych
  - tereny lasów i zalesień
  - tereny łąk, pastwisk i nieużytków
  - tereny kolejowe
  - tereny infrastruktury technicznej - kanalizacja, usuwania i oczyszczania ścieków komunalnych
  - tereny infrastruktury technicznej
  - rzeki i wody otwarte
  - drogi układu podstawowego i drugorzędowego
  - ciąg pieszo-rowerowy
  - orientacyjna lokalizacja rurociągu naftowych o średnicy Ø 800 / 500 mm wraz ze strefami bezpieczeństwa
  - czymne odwierty eksploatacyjne
  - obszary i tereny górnicze
  - zespoły stanowisk archeologicznych
  - stanowiska archeologiczne poza zespołami stanowisk archeologicznych
  - grunty rolne o klasach bonitacyjnych I-III
  - tereny infrastruktury technicznej
  - punkt widokowy

**ZMIANA STUDIUM UWARUNKOWAŃ I KIERUNKÓW ZAGOSPODAROWANIA PRZESTRZENNEGO GMINY KAŻMIERZ W CZĘŚCI OBEJMUJĄCEJ OBRĘBY KĄCZYŃ**

- Oznaczenia:**
- granice opracowania
  - tereny zabudowy mieszkaniowej
  - tereny zabudowy mieszkaniowej wraz z usługami
  - tereny usług
  - tereny zabudowy zagrodowej oraz obsługi produkcji w gospodarstwach rolnych i hodowlanych
  - orientacyjna lokalizacja istniejącego i projektowanego garażu trzyletowego
  - rezerwat przyrody - Wąsy na jeziorze Bytyńskim
  - stanowiska archeologiczne wpisane do rejestru zabytków
  - zespoły stanowisk archeologicznych
  - stanowiska archeologiczne poza zespołami stanowisk archeologicznych
  - tereny lasów i zalesień
  - tereny łąk, pastwisk i nieużytków
  - tereny kolejowe
  - tereny infrastruktury technicznej - kanalizacja, usuwania i oczyszczania ścieków komunalnych
  - tereny infrastruktury technicznej
  - rzeki i wody otwarte
  - drogi układu podstawowego i drugorzędowego
  - ciąg pieszo-rowerowy
  - orientacyjna lokalizacja rurociągu naftowych o średnicy Ø 800 / 500 mm wraz ze strefami bezpieczeństwa
  - czymne odwierty eksploatacyjne
  - obszary i tereny górnicze
  - zespoły stanowisk archeologicznych
  - stanowiska archeologiczne poza zespołami stanowisk archeologicznych
  - grunty rolne o klasach bonitacyjnych I-III
  - tereny infrastruktury technicznej
  - punkt widokowy

**KAŻMIERZ**  
**STUDIUM UWARUNKOWAŃ I KIERUNKÓW ZAGOSPODAROWANIA PRZESTRZENNEGO GMINY**  
**1:10.000**  
**POLITYKA PRZESTRZENNA - KIERUNKI ZAGOSPODAROWANIA**

**ZMIANA STUDIUM UWARUNKOWAŃ I KIERUNKÓW ZAGOSPODAROWANIA PRZESTRZENNEGO GMINY KAŻMIERZ W CZĘŚCI OBEJMUJĄCEJ OBRĘBY WSI KOPANIA**  
Załącznik nr 2b - obręby: Kopania

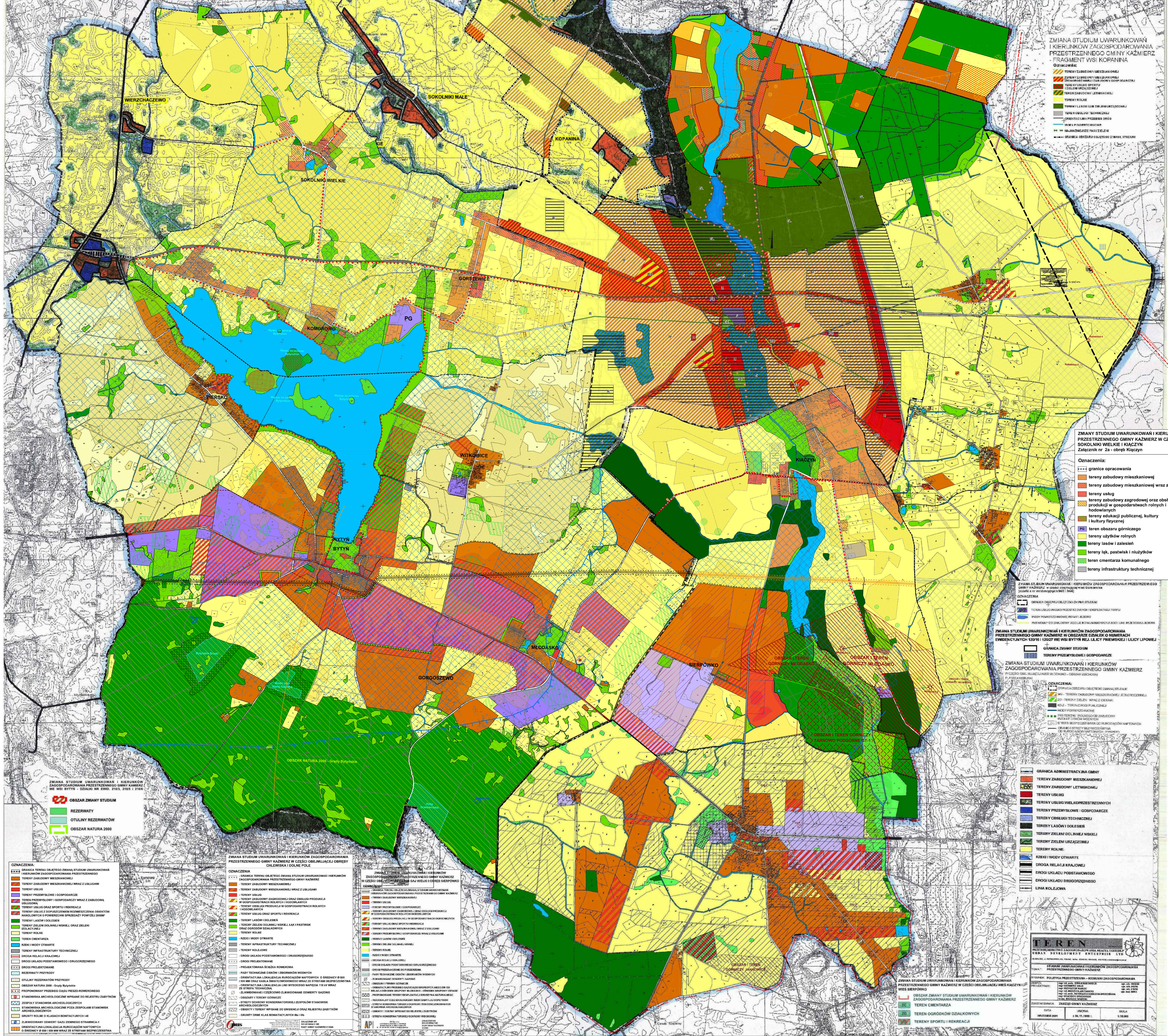
- Oznaczenia:**
- granice opracowania
  - tereny zabudowy mieszkaniowej
  - tereny zabudowy mieszkaniowej wraz z usługami
  - tereny usług
  - tereny zabudowy zagrodowej oraz obsługi produkcji w gospodarstwach rolnych i hodowlanych
  - orientacyjna lokalizacja istniejącego i projektowanego garażu trzyletowego
  - rezerwat przyrody - Wąsy na jeziorze Bytyńskim
  - stanowiska archeologiczne wpisane do rejestru zabytków
  - zespoły stanowisk archeologicznych
  - stanowiska archeologiczne poza zespołami stanowisk archeologicznych
  - tereny lasów i zalesień
  - tereny łąk, pastwisk i nieużytków
  - tereny kolejowe
  - tereny infrastruktury technicznej - kanalizacja, usuwania i oczyszczania ścieków komunalnych
  - tereny infrastruktury technicznej
  - rzeki i wody otwarte
  - drogi układu podstawowego i drugorzędowego
  - ciąg pieszo-rowerowy
  - orientacyjna lokalizacja rurociągu naftowych o średnicy Ø 800 / 500 mm wraz ze strefami bezpieczeństwa
  - czymne odwierty eksploatacyjne
  - obszary i tereny górnicze
  - zespoły stanowisk archeologicznych
  - stanowiska archeologiczne poza zespołami stanowisk archeologicznych
  - grunty rolne o klasach bonitacyjnych I-III
  - tereny infrastruktury technicznej
  - punkt widokowy

**ZMIANA STUDIUM UWARUNKOWAŃ I KIERUNKÓW ZAGOSPODAROWANIA PRZESTRZENNEGO GMINY KAŻMIERZ W CZĘŚCI OBEJMUJĄCEJ OBRĘBY KOMOROWO, GORSZEWICE, SOKOLNIKI WIELKIE I KĄCZYŃ**  
Załącznik nr 2a - obręby: Komorowo, Gorszewice, Sokolniki Wielkie, Kączyń

- Oznaczenia:**
- granice opracowania
  - tereny zabudowy mieszkaniowej
  - tereny zabudowy mieszkaniowej wraz z usługami
  - tereny usług
  - tereny zabudowy zagrodowej oraz obsługi produkcji w gospodarstwach rolnych i hodowlanych
  - orientacyjna lokalizacja istniejącego i projektowanego garażu trzyletowego
  - rezerwat przyrody - Wąsy na jeziorze Bytyńskim
  - stanowiska archeologiczne wpisane do rejestru zabytków
  - zespoły stanowisk archeologicznych
  - stanowiska archeologiczne poza zespołami stanowisk archeologicznych
  - tereny lasów i zalesień
  - tereny łąk, pastwisk i nieużytków
  - tereny kolejowe
  - tereny infrastruktury technicznej - kanalizacja, usuwania i oczyszczania ścieków komunalnych
  - tereny infrastruktury technicznej
  - rzeki i wody otwarte
  - drogi układu podstawowego i drugorzędowego
  - ciąg pieszo-rowerowy
  - orientacyjna lokalizacja rurociągu naftowych o średnicy Ø 800 / 500 mm wraz ze strefami bezpieczeństwa
  - czymne odwierty eksploatacyjne
  - obszary i tereny górnicze
  - zespoły stanowisk archeologicznych
  - stanowiska archeologiczne poza zespołami stanowisk archeologicznych
  - grunty rolne o klasach bonitacyjnych I-III
  - tereny infrastruktury technicznej
  - punkt widokowy

**ZMIANA STUDIUM UWARUNKOWAŃ I KIERUNKÓW ZAGOSPODAROWANIA PRZESTRZENNEGO GMINY KAŻMIERZ W CZĘŚCI OBEJMUJĄCEJ OBRĘBY BYTYŃ, MŁODASKO I SIERPOWKO**

- Oznaczenia:**
- granice opracowania
  - tereny zabudowy mieszkaniowej
  - tereny zabudowy mieszkaniowej wraz z usługami
  - tereny usług
  - tereny zabudowy zagrodowej oraz obsługi produkcji w gospodarstwach rolnych i hodowlanych
  - orientacyjna lokalizacja istniejącego i projektowanego garażu trzyletowego
  - rezerwat przyrody - Wąsy na jeziorze Bytyńskim
  - stanowiska archeologiczne wpisane do rejestru zabytków
  - zespoły stanowisk archeologicznych
  - stanowiska archeologiczne poza zespołami stanowisk archeologicznych
  - tereny lasów i zalesień
  - tereny łąk, pastwisk i nieużytków
  - tereny kolejowe
  - tereny infrastruktury technicznej - kanalizacja, usuwania i oczyszczania ścieków komunalnych
  - tereny infrastruktury technicznej
  - rzeki i wody otwarte
  - drogi układu podstawowego i drugorzędowego
  - ciąg pieszo-rowerowy
  - orientacyjna lokalizacja rurociągu naftowych o średnicy Ø 800 / 500 mm wraz ze strefami bezpieczeństwa
  - czymne odwierty eksploatacyjne
  - obszary i tereny górnicze
  - zespoły stanowisk archeologicznych
  - stanowiska archeologiczne poza zespołami stanowisk archeologicznych
  - grunty rolne o klasach bonitacyjnych I-III
  - tereny infrastruktury technicznej
  - punkt widokowy



**ZMIANA STUDIUM UWARUNKOWAŃ I KIERUNKÓW ZAGOSPODAROWANIA PRZESTRZENNEGO GMINY KAŻMIERZ W CZĘŚCI OBEJMUJĄCEJ OBRĘBY BYTYŃ, MŁODASKO I SIERPOWKO**  
Załącznik nr 2b - obręby: Bytyń, Młodaszk, Sierpowko

- Oznaczenia:**
- granice opracowania
  - tereny zabudowy mieszkaniowej
  - tereny zabudowy mieszkaniowej wraz z usługami
  - tereny usług
  - tereny zabudowy zagrodowej oraz obsługi produkcji w gospodarstwach rolnych i hodowlanych
  - orientacyjna lokalizacja istniejącego i projektowanego garażu trzyletowego
  - rezerwat przyrody - Wąsy na jeziorze Bytyńskim
  - stanowiska archeologiczne wpisane do rejestru zabytków
  - zespoły stanowisk archeologicznych
  - stanowiska archeologiczne poza zespołami stanowisk archeologicznych
  - tereny lasów i zalesień
  - tereny łąk, pastwisk i nieużytków
  - tereny kolejowe
  - tereny infrastruktury technicznej - kanalizacja, usuwania i oczyszczania ścieków komunalnych
  - tereny infrastruktury technicznej
  - rzeki i wody otwarte
  - drogi układu podstawowego i drugorzędowego
  - ciąg pieszo-rowerowy
  - orientacyjna lokalizacja rurociągu naftowych o średnicy Ø 800 / 500 mm wraz ze strefami bezpieczeństwa
  - czymne odwierty eksploatacyjne
  - obszary i tereny górnicze
  - zespoły stanowisk archeologicznych
  - stanowiska archeologiczne poza zespołami stanowisk archeologicznych
  - grunty rolne o klasach bonitacyjnych I-III
  - tereny infrastruktury technicznej
  - punkt widokowy

- Oznaczenia:**
- granice opracowania
  - tereny zabudowy mieszkaniowej
  - tereny zabudowy mieszkaniowej wraz z usługami
  - tereny usług
  - tereny zabudowy zagrodowej oraz obsługi produkcji w gospodarstwach rolnych i hodowlanych
  - orientacyjna lokalizacja istniejącego i projektowanego garażu trzyletowego
  - rezerwat przyrody - Wąsy na jeziorze Bytyńskim
  - stanowiska archeologiczne wpisane do rejestru zabytków
  - zespoły stanowisk archeologicznych
  - stanowiska archeologiczne poza zespołami stanowisk archeologicznych
  - tereny lasów i zalesień
  - tereny łąk, pastwisk i nieużytków
  - tereny kolejowe
  - tereny infrastruktury technicznej - kanalizacja, usuwania i oczyszczania ścieków komunalnych
  - tereny infrastruktury technicznej
  - rzeki i wody otwarte
  - drogi układu podstawowego i drugorzędowego
  - ciąg pieszo-rowerowy
  - orientacyjna lokalizacja rurociągu naftowych o średnicy Ø 800 / 500 mm wraz ze strefami bezpieczeństwa
  - czymne odwierty eksploatacyjne
  - obszary i tereny górnicze
  - zespoły stanowisk archeologicznych
  - stanowiska archeologiczne poza zespołami stanowisk archeologicznych
  - grunty rolne o klasach bonitacyjnych I-III
  - tereny infrastruktury technicznej
  - punkt widokowy

**TEREN**  
KONCEPCJA PRZESTRZENNA I KIERUNKI ZAGOSPODAROWANIA PRZESTRZENNEGO GMINY KAŻMIERZ

WYKONANIE: **TEREN** - KANCELARIA PRAC PROJEKTYWNYCH I INŻYNIERSKICH

DATA: 2018 R.

SKALA: 1:10.000