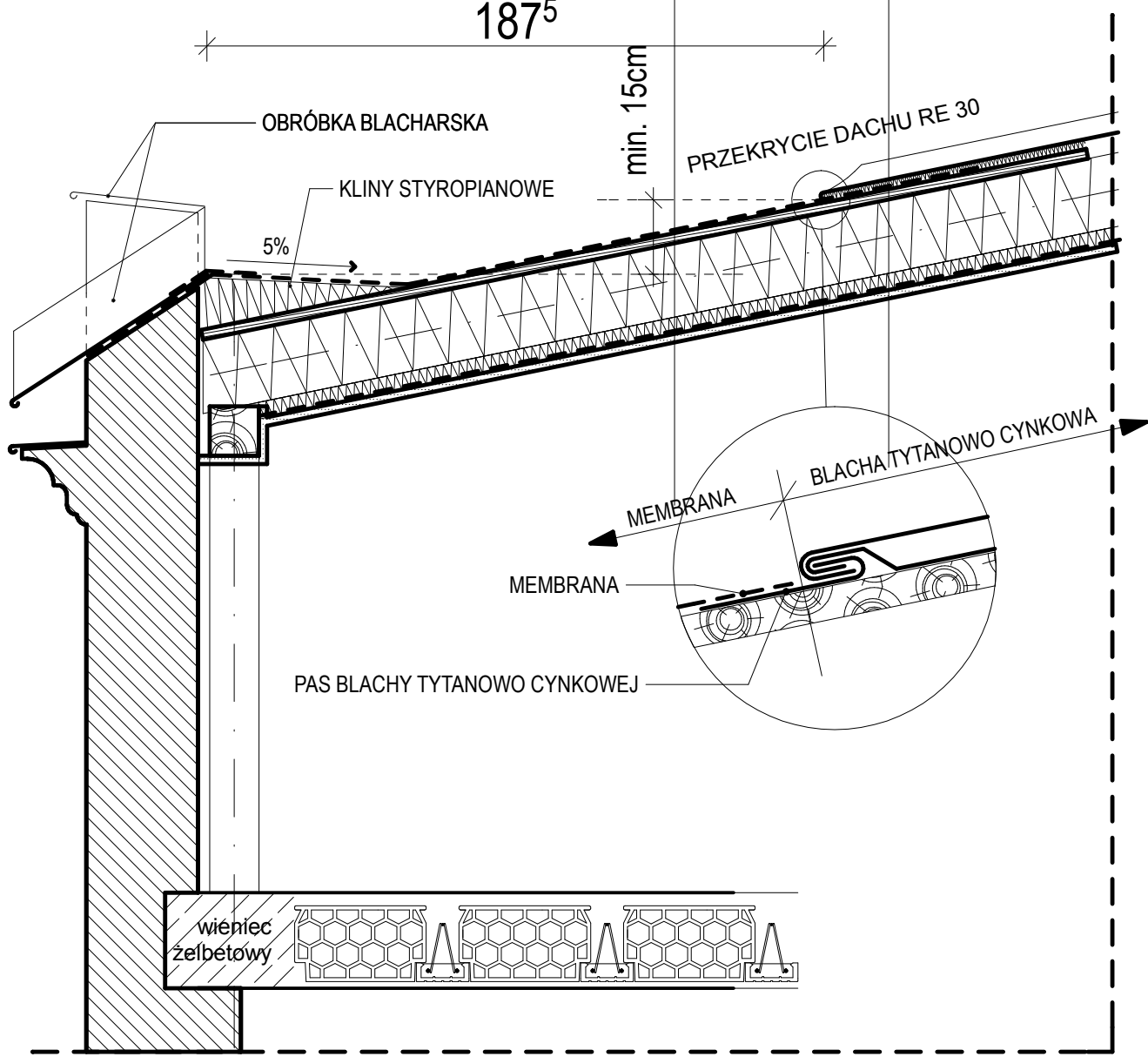


membrana EPDM
mata dystansowa
deskowanie (OSB)
krokwie / wełna mineralna
system podwieszenia / wełna mineralna
paroizolacja
2x płyta gipskarton GKFI

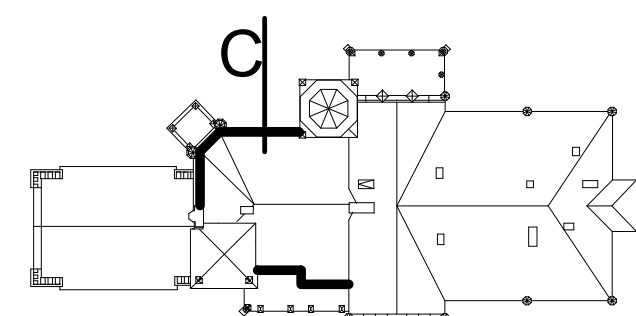
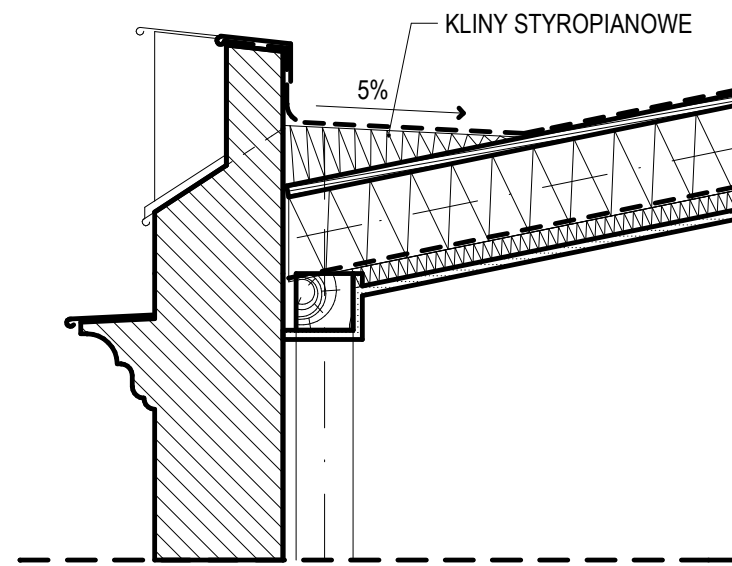
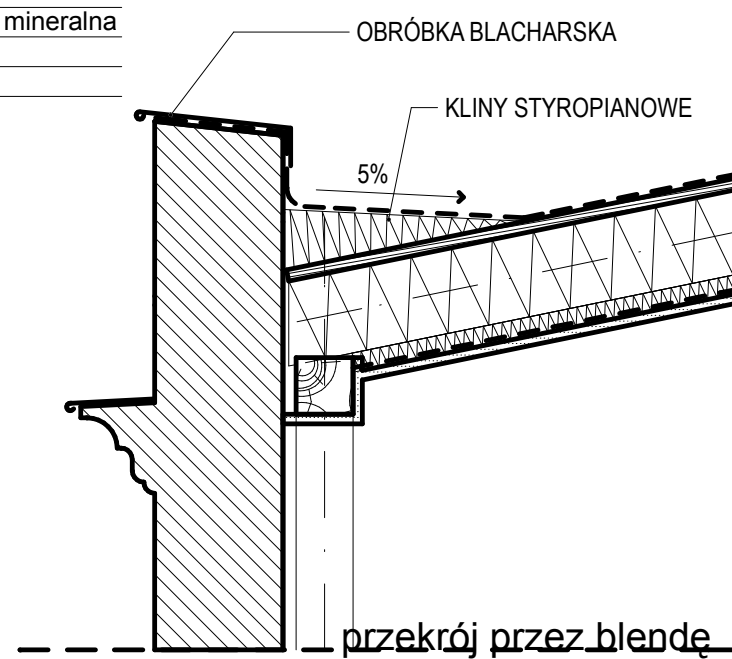
blacha tytanowo cynkowa
mata dystansowa
deskowanie (OSB)
krokwie / wełna mineralna
system podwieszenia / wełna mineralna
paroizolacja
2x płyta gipskarton GKFI

187⁵

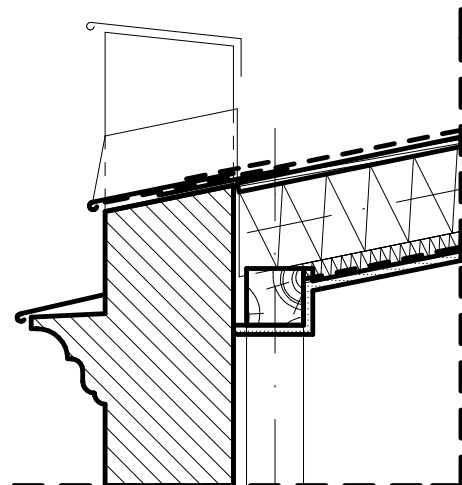
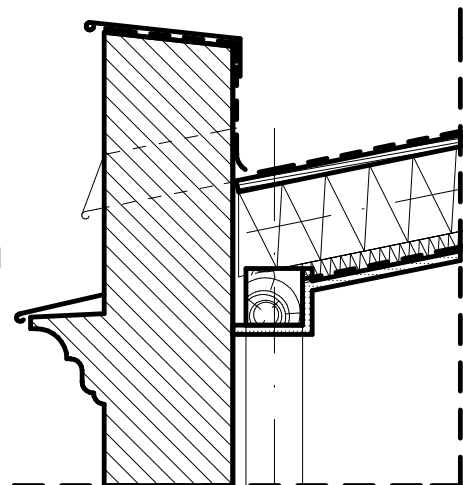
min. 15cm



przekrój przez przelewowy otwór bezpieczeństwa



rozwiązanie alternatywne do zastosowania, gdy po rozebraniu pokrycia dachowego poziom połaci dachowej i otworu pomiędzy blankami będą wspólne



APPIA
PRACOWNIA ARCHITEKTURY

61-749 Poznań, ul. Św. Wojciech 8, tel. 61 855 35 94, e-mail: poczta@appia.pl

INWESTOR: GMINA KAŻMIERZ Kaźmierz, ul. Szamotulska 20		
OBIEKT: PAŁAC Kaźmierz, ul. Nowowiejska, dz. 1228		
TEMAT: REMONT STROPU NAD PIĘTREM, WIEŻBY DACHOWEJ POKRYCIA DACHOWEGO I TARASÓW		
BRANŻA ARCHITEKTURA	FAZA PROJEKT WYKONAWCZY	
AUTORZY mgr inż. arch. Maciej Jakubowski mgr inż. arch. Szymon Wytykowski	NR UPRAW. 316/Pw/93 UpB/30/2007	PODPIS <i>[Signature]</i> NR RYS. 10
TYTUŁ RYSUNKU: DETAL C		SKALA 1:20

POZNAŃ, MARZEC 2014

PROJEKT TEN JEST CHRONIONY PRAWEM AUTORSKIM. KOPIOWANIE I ZMIANY JEDYNIEMIE ZA ZGODĄ AUTORÓW.