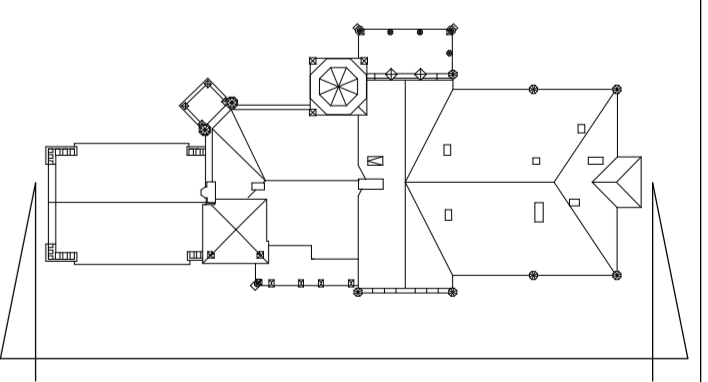




- D — Odnośnik do detalu
- miejsca gdzie należy poprawić obróbkę blacharską zgodnie z projektem

1. Wszystkie wymiary sprawdzić na budowie.
 2. Ze względu na niemożliwość zinventaryzowania wszystkich detali - przed przystąpieniem do prac przyjęte założenia i rozwiązania każdorazowo uzgodnić z projektantem w ramach nadzoru autorskiego



APPIA
 PRACOWNIA ARCHITEKTURY

01-749 Poznań, ul. Św. Wacława 8, tel: 01 855 39 94, e-mail: poczta@appa.pl

Klient: GMINA KAZIMIERZ Kazimierz, ul. Szamtułska 20	
Obiekt: PALAC Kazimierz, ul. Nowowiejska, dz. 1228	
Opis: REMONT PALACU Kazimierz, ul. Nowowiejska, dz. 1228	
Architektura	Projekt Wykonawczy
mgr inż. arch. Maciej Jakubowski	mgr inż. arch. Szymon Wykowski
ELEVACJA WSCHODNIA PARKOWA	
1:50	06

POZNAŃ, MARZEC 2014

PROJEKT TEN JEST CHRONIONY PRAWEM AUTORSKIM. KOPLOWANIE I ZMIANY JEDYNE ZA ZGODZĄ AUTORA