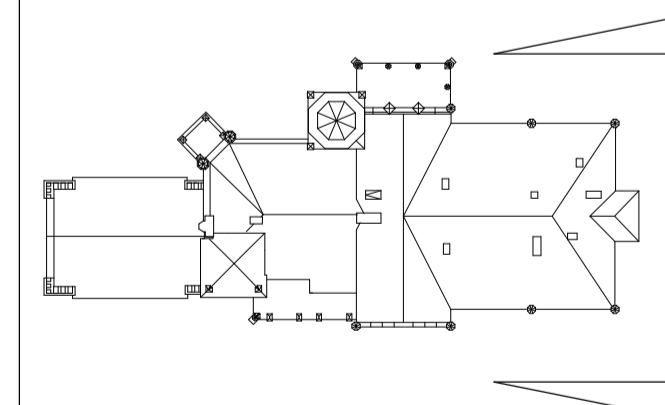


- D**  
 ————  
 Odnosnik do detalu
- miejsca gdzie należy poprawić obróbkę blacharską zgodnie z projektem

1. Wszystkie wymiary sprawdzić na budowie.
2. Ze względu na niemożliwość zinventaryzowania wszystkich detali - przed przystąpieniem do prac przyjęte założenia i rozwiązania każdorazowo uzgodnić z projektantem w ramach nadzoru autorskiego



**APPIA**  
 PRACOWNIA ARCHITEKTURY

61-749 Poznań, ul. Św. Wójcicha 8, tel.61 855 35 94, e-mail: poczta@appia.pl

WYKONAWCA:  
 GMINA KAŻMIERZ  
 Kaźmierz, ul. Szamotulska 20

OBIEKT:  
 PALAC  
 Kaźmierz, ul. Nowowiejska, dz. 1228

TYP PRACY:  
 REMONT PALACU  
 Kaźmierz, ul. Nowowiejska, dz. 1228

BRANŻA: ARCHITEKTURA

FAZA: PROJEKT WYKONAWCZY

AUTORYTET:	WYKONAWCA:	DATA:
mgr inż. arch. Maciej Jakubowski	316Pw/93	
mgr inż. arch. Szymon Wytykowski	148/30/2007	

TYTUL PRACOWNI:  
**ELEWACJA PÓLNOCNNA  
 KLATKA SCHODOWA**

SKALA:  
**1:50**

**05**

POZNAŃ, MARZEC 2014  
 PROJEKT TEN JEST CHRONIONY PRAWEM AUTORSKIM. KOPLOWANIE I ZMIANY JEDYNE ZA ZGODĄ AUTORÓW.