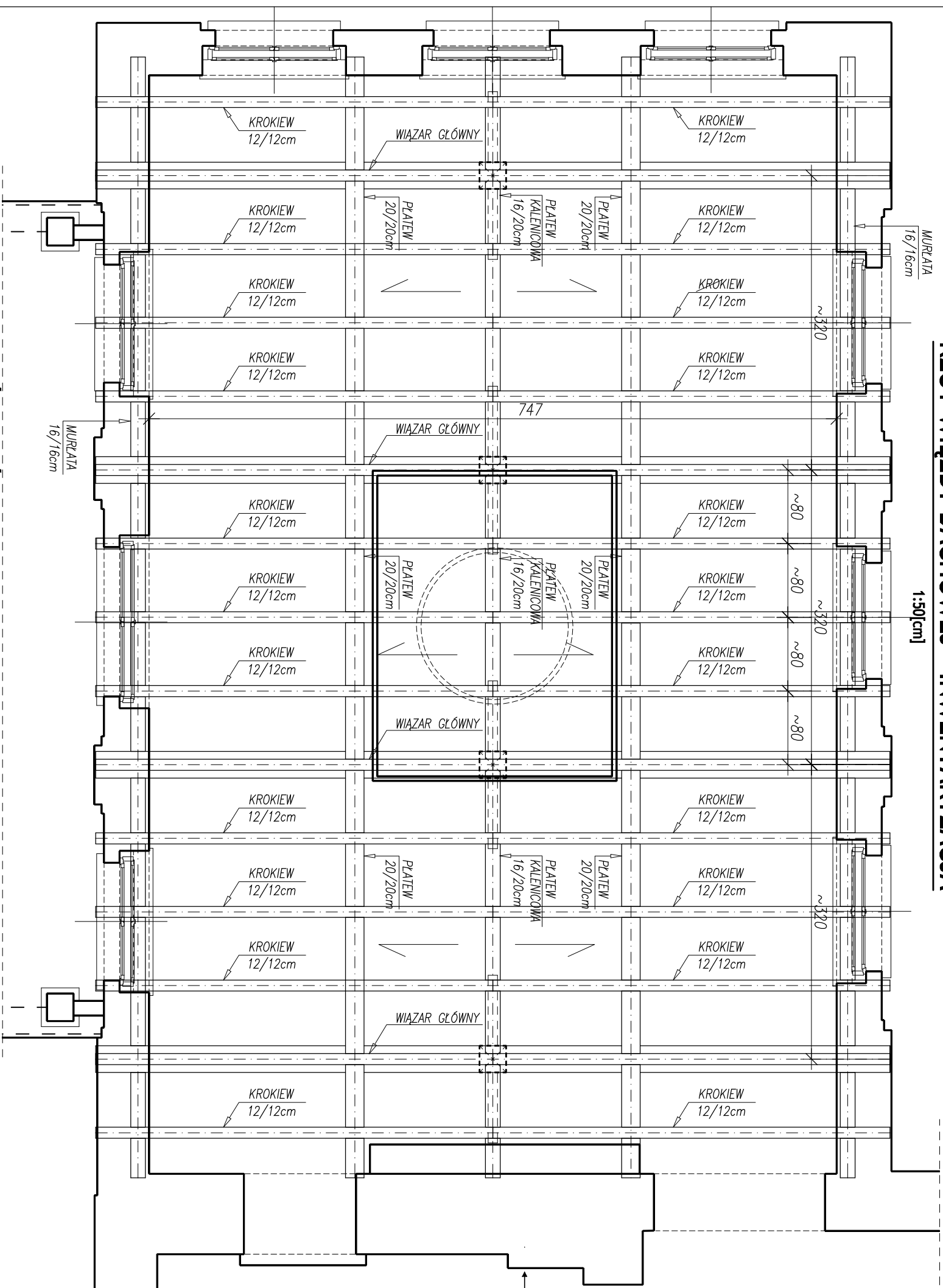
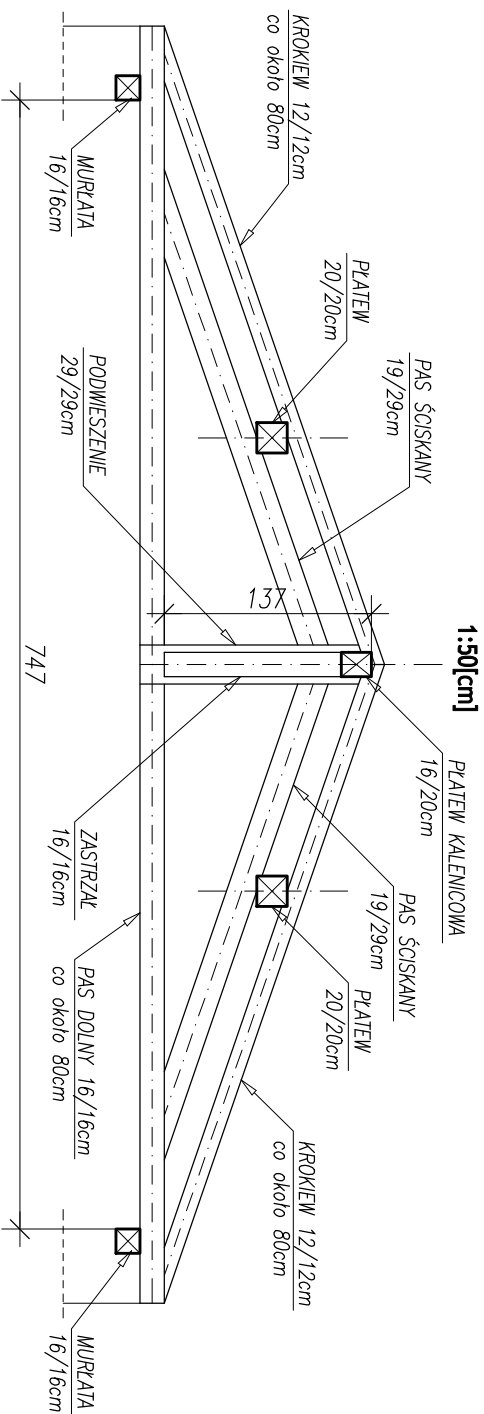


RZUT WIĘZBY DACHOWEJ - INWENTARYZACJA



PRZEKRÓJ WIĘZBY DACHOWEJ - INWENTARYZACJA



APPIA
PRACOWNIA ARCHITEKTURY

61-749 Poznań, ul. Św. Wojciech 8, tel.61 855 55 94, e-mail: poczta@appia.pl

INWESTOR:
GMINA KAŻMIERZ
Kazmierz, ul. Szamotulska 20

OBIEKT:
PAŁAC
Kazmierz, ul. Nowowiejska, dz. 1228

TEMAT:
EKSPERTYZA TECHNICZNA WIĘZBY DACHOWEJ PAŁACU
Kazmierz, ul. Nowowiejska, dz. 1228

BRANŻA:
KONSTRUKCJA

FAZA:
INWENTARYZACJA WIĘZBY

AUTORZY:
mgr inż. Piotr Kusz
inż. Marcin Bielecki

NR URBAN.
WKP/0059/PODK/04

PODPIŚCIE:
[Signature]

Tytuł rysunku:

**RZUT WIĘZBY DACHOWEJ
NAD PARTEREM**

SKALA:
1:50

NR RYS:
K04