

MAPA DO CELÓW PROJEKTOWYCH 1:500

Sektoria: 5.180.34.13.3.3, 5.180.34.18.1.1, 5.180.34.18.1.3	
Oznaczenie kancelaryjne zgłoszenia pracy geodezyjnej	GK.6640.1.372.2017
Ks. robót	27/2017
Województwo	wielkopolskie
Powiat	szamotulski
Jednostka ewidencyjna	302403_2
Obwód ewidencyjny	0906
Identyfikator nazwa	KAZMIERZ
Skala mapy	1:500
Stan aktualny na dzień	15.02.2017
Nazwa układu współrzędnych	Prostokątnych płaskich Układu wysokościowego Kronstadt
Oznaczenie granic obszaru, który był przedmiotem aktualizacji	
Informacje o służebnościach gruntowych mających wpływ na zagospodarowanie gruntów, zlokalizowanych w granicach projektowanej inwestycji	BRAK
Ark. 3	Działka: 600 Powierzchnia: 0.2530ha
Księga Wieczysta	PO1A/00006185/1
Właściciel	GMINA KAZMIERZ

Wykonawca:
BIURO USŁUG GEODEZYJNYCH I KARTOGRAFICZNYCH RYSZARD KARKPIK
 geodeta uprawniony
 Geodeta uprawniony
 64-500 Szamotuły, ul. M. Skłodowskiej 1d/2
 tel. Kom. 604-46-87-90 NIP 787-002-34-60

Szamotuły, dnia 04.04.2017r.

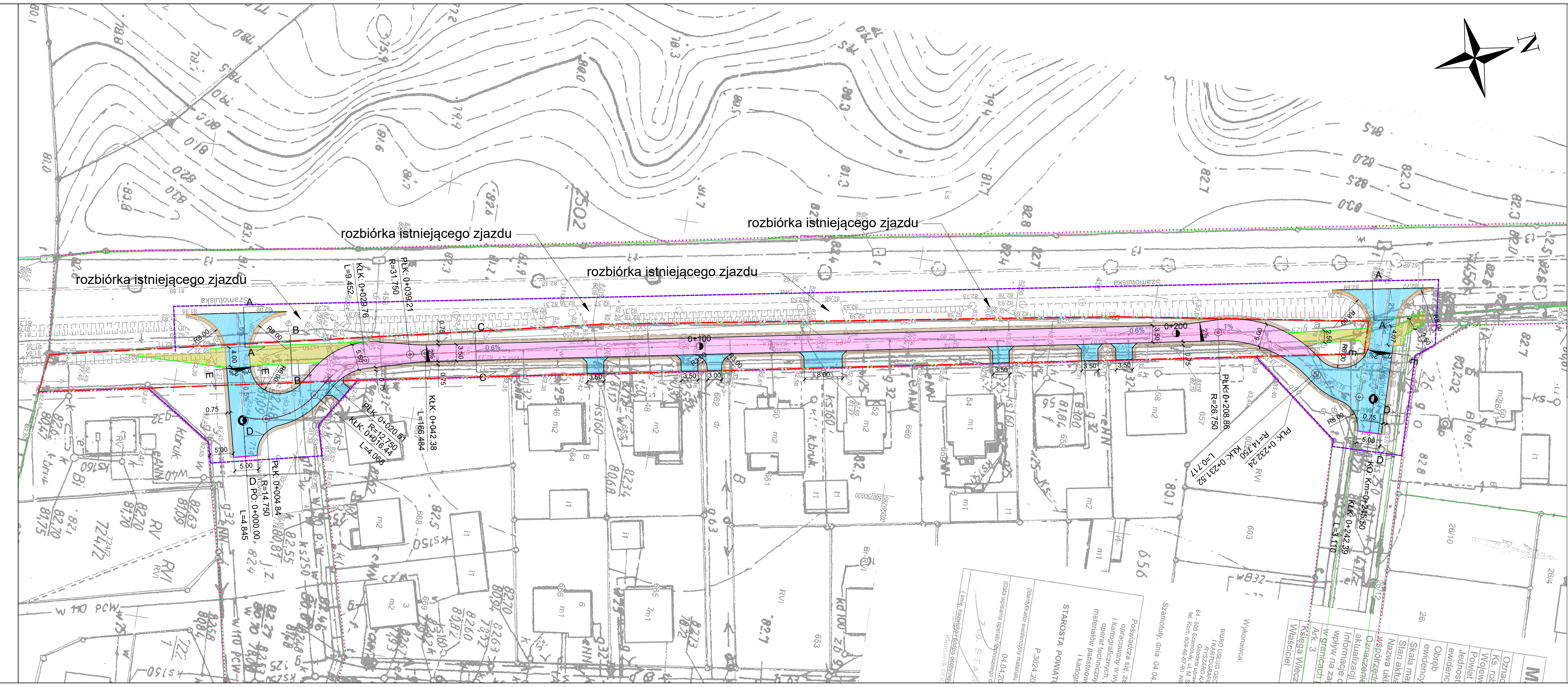
Poświadczam, że niniejszy dokument został opracowany w wyniku prac geodezyjnych i kartograficznych, których rezultaty zawiera operat techniczny wpisany do ewidencji materiałów państwowego zasobu geodezyjnego i kartograficznego

STAROSTA POWIATU SZAMOTULSKIEGO
 P.3024.2017. 924

(Identyfikator ewidencyjny materiału zasobu-operatu technicznego)
 04.04.2017

(Data wpisania operatu technicznego do ewidencji materiałów zasobu)

Z op. STAROSTY
 (Imię, nazwisko i podpis osoby reprezentującej organ)
 Kierownik PODGIG



LEGENDA

- - - - - Granica istniejącego pasa drogowego drogi powiatowej nr 1861P oraz dróg gminnych (wewnętrznych)
- - - - - Granica budowy ciągu pieszo-jezdnego (Pozwolenie na budowę)
- - - - - Granica przebudowy i budowy zjazdów i chodników (Zgłoszenie z proj. budowlanym)
- - - - - Projektowane osie
- - - - - Projektowane obrzeże chodnikowe
- - - - - Projektowana krawędź jezdni
- - - - - Projektowana krawędź pobocza
- - - - - Projektowany krawężnik drogowy 15x30 na płasko
- - - - - Granice działek
- Projektowana nawierzchnia ciągu pieszo-jezdnego
- Projektowana nawierzchnia chodników
- Projektowana nawierzchnia zjazdów
- Projektowana nawierzchnia pobocza

JEDNOSTKA PROJEKTOWA  ul. Szamotulska 36 64-530 Kazmierz tel. +48 63 285 116 e-mail: wilk@wilk-projekt.pl		ZAMAWIAJĄCY  ul. Szamotulska 20 64-530 Kazmierz tel. +48 61 291 80 65 fax: +48 61 291 83 20 e-mail: gmina@kazmierz.pl www.kazmierz.pl	
Stadium		PROJEKT BUDOWLANY	
Temat		Projekt budowy ciągu pieszo-jezdnego wraz z zjazdami przy ul. Szamotulskiej w Kazmierzu	
Tytuł rysunku		PLAN SYTUACYJNY	
Branża		Drogowa	
Stanowisko	Imię i Nazwisko	Nr uprawnień	Podpis
Projektant	mgr inż. Tomasz JANIAK	WKP0206/POD017	
Opracowujący	mgr inż. Tomasz WILK		
Data	Skala	Nr rysunku . Ark.	
04.2018	1:500	2.0	