

MAPA DO CELÓW PROJEKTOWYCH 1:500

Sekcje: 5.180.34.18.3.4, 5.180.34.23.1.2	
Oznaczenie kancelaryjne zgłoszenia pracy geodezyjnej GK.6640.1.182.2017, GK.6640.1.309.2017	
Ks. robót 12/2017, 21/2017	
Województwo wielkopolskie	
Powiat szamotulski	
Jednostka ewidencyjna	Identyfikator 302403 2
	nazwa Kaźmierz
Obręb ewidencyjny	Identyfikator 0906
	nazwa KAŹMIERZ
Skala mapy	1:500
Stan aktualny na dzień	27.01.2017
Nazwa układu współrzędnych	Prostokątnych płaskich Układu wysokościowego
Oznaczenie granic obszaru, który był przedmiotem aktualizacji	2000/15 Kronsztadt
Informacje o służebnościach gruntowych mających wpływ na zagospodarowanie gruntów, zlokalizowanych w granicach projektowanej inwestycji	NIE BADANO
Objekt	REJON SZKOŁY PODSTAWOWEJ I GIMNAZJUM + KOMPLEKS SPORTOWY

Wykonawca:

BIURO USŁUG GEODEZYJNYCH I KARTOGRAFICZNYCH
RYSZARD KARPIK
Geodeta uprawniony
nr upr. 9822/90
64-500 Szamotuły, ul. M. Skłodowskiej 1d/2
tel. Kom. 604-46-87-90 NIP 787-002-34-60

RYSZARD KARPIK
geodeta uprawniony
nr upr. 9822/90
64-500 Szamotuły, ul. M. Skłodowskiej 1d/2
kom. 604 46 87 90

Szamotuły, dnia 23.05.2017r.

Poświadczam, że niniejszy dokument został opracowany w wyniku prac geodezyjnych i kartograficznych, których rezultaty zawiera operat techniczny wpisany do ewidencji materiałów państwowego zasobu geodezyjnego i kartograficznego

STAROSTA POWIATU SZAMOTULSKIEGO

P.3024.2017. 1341

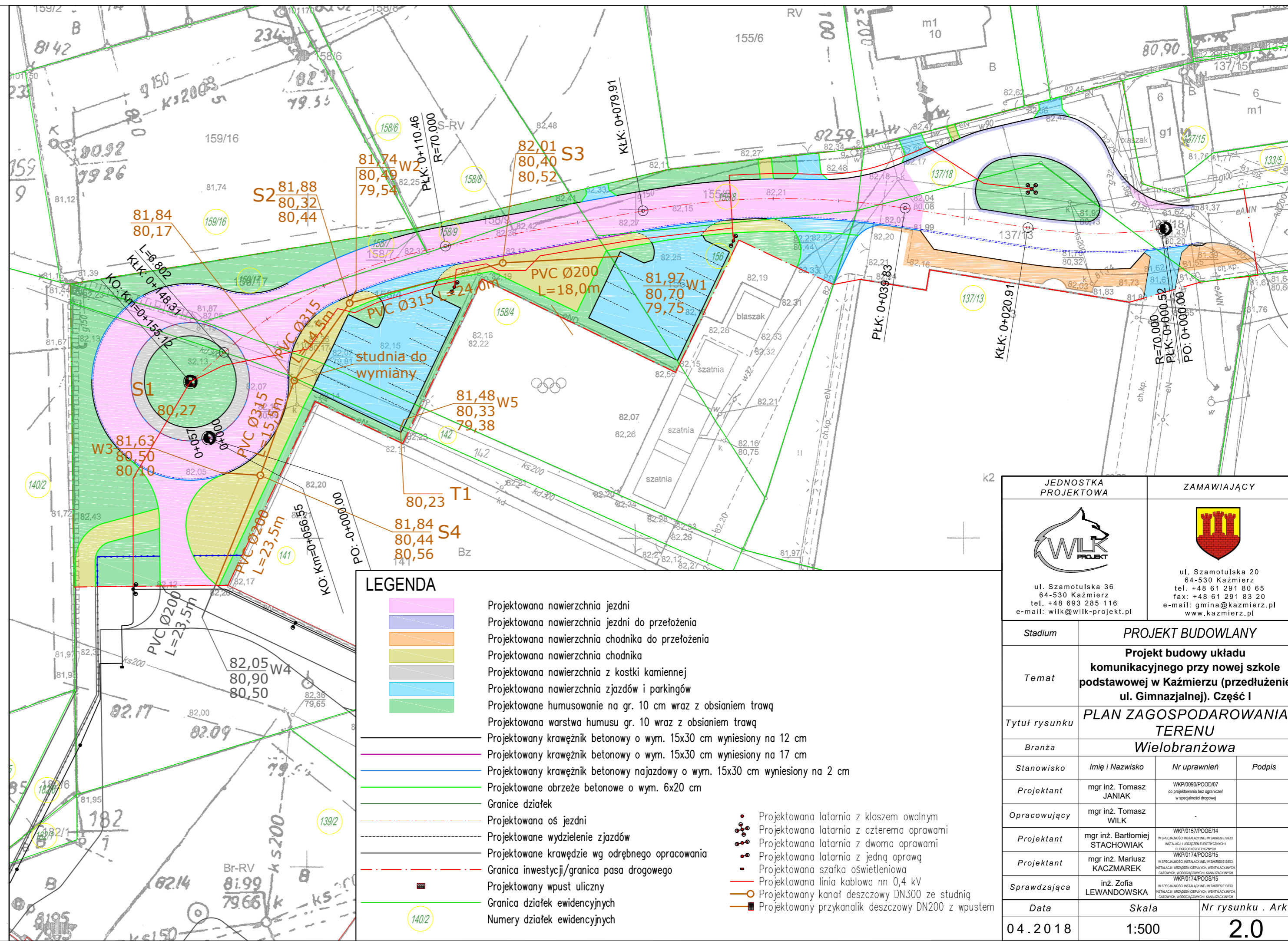
(Identyfikator ewidencyjny materiału zasobu-operatu technicznego)

23.05.2017

(Data wpisania operatu technicznego do ewidencji materiałów zasobu)


Z up. STAROSTY

Zofia Lewandowska
(Imię, nazwisko i podpis osoby reprezentującej organ)



LEGENDA

- Projektowana nawierzchnia jezdni
- Projektowana nawierzchnia jezdni do przełożenia
- Projektowana nawierzchnia chodnika do przełożenia
- Projektowana nawierzchnia chodnika
- Projektowana nawierzchnia z kostki kamiennej
- Projektowana nawierzchnia zjazdów i parkingów
- Projektowane humusowanie na gr. 10 cm wraz z obsianiem trawą
- Projektowana warstwa humusu gr. 10 cm wraz z obsianiem trawą
- Projektowany krawężnik betonowy o wym. 15x30 cm wyniesiony na 12 cm
- Projektowany krawężnik betonowy o wym. 15x30 cm wyniesiony na 17 cm
- Projektowany krawężnik betonowy najazdowy o wym. 15x30 cm wyniesiony na 2 cm
- Projektowane obrzeże betonowe o wym. 6x20 cm
- Granice działek
- Projektowana oś jezdni
- Projektowane wydzielenie zjazdów
- Projektowane krawędzie wg odrębnego opracowania
- Granica inwestycji/granica pasa drogowego
- Projektowany wpust uliczny
- Granica działek ewidencyjnych
- Numery działek ewidencyjnych
- Projektowana latarnia z kloszem owalnym
- Projektowana latarnia z czterema oprawami
- Projektowana latarnia z dwoma oprawami
- Projektowana latarnia z jedną oprawą
- Projektowana szafka oświetleniowa
- inż. Zofia LEWANDOWSKA
- Projektowany kanał deszczowy DN300 ze studnią
- Projektowany przykanalik deszczowy DN200 z wpustem

JEDNOSTKA PROJEKTOWA		ZAMAWIAJĄCY	
 ul. Szamotulska 36 64-530 Kaźmierz tel. +48 61 291 80 116 e-mail: wilk@wilk-projekt.pl		 ul. Szamotulska 20 64-530 Kaźmierz tel. +48 61 291 80 65 fax: +48 61 291 83 20 e-mail: gmina@kazmierz.pl www.kazmierz.pl	
Stadium	PROJEKT BUDOWLANY		
Temat	Projekt budowy układu komunikacyjnego przy nowej szkole podstawowej w Kaźmierzu (przedłużenie ul. Gimnazjalnej). Część I		
Tytuł rysunku	PLAN ZAGOSPODAROWANIA TERENU		
Branża	Wielobranżowa		
Stanowisko	Imię i Nazwisko	Nr uprawnień	Podpis
Projektant	mgr inż. Tomasz JANIĄK	WKPI0090POCO07 do projektowania bez ograniczeń w specjalności drogowej	
Opracowujący	mgr inż. Tomasz WILK		
Projektant	mgr inż. Bartłomiej STACHOWIAK	WKPI0157PODE14 W SPECJALNOŚCI INSTALACJI W ZAKRESIE BUD. INSTALACJI I URZĄDZEŃ ELEKTRYCZNYCH I ELEKTROENERGETYCZNYCH	
Projektant	mgr inż. Mariusz KACZMAREK	WKPI0174POOS15 W SPECJALNOŚCI INSTALACJI W ZAKRESIE BUD. INSTALACJI URZĄDZEŃ ELEKTRYCZNYCH I URZĄDZEŃ ELEKTROENERGETYCZNYCH	
Sprawdzająca	inż. Zofia LEWANDOWSKA	WKPI0174POOS15 W SPECJALNOŚCI INSTALACJI W ZAKRESIE BUD. INSTALACJI URZĄDZEŃ ELEKTRYCZNYCH I URZĄDZEŃ ELEKTROENERGETYCZNYCH	
Data	Skala	Nr rysunku . Ark.	
04.2018	1:500	2.0	