

Oznaczenia:
 - - - Rurociąg tłoczny ścieków
 - - - Istniejący zbieracz drenarski
 - - - Istniejący rurociąg melioracyjny

PRZEDSIĘBIORSTWO PROJEKTOWO-USŁUGOWE PO PROJEKT				Zadanie inwestycyjne ROZBUDOWA OCZYSZCZALNI ŚCIEKÓW W KŁĄCZYNI Z SIĘCIĄ KANALIZACJI SANITARNEJ	
Projektował	inż. H. Witkowska	327/8/87/Pw	IV.08.	Miejscowość KAZIMIERZ	
Opracował	mgr inż. Maciej Roszkiewicz		IV.08.	Objekt Kanalizacja sanitarna, rurociągi tłoczne i pompownie	
Opracował	mgr inż. Leszek Paluszynski		IV.08.	Tytuł rys. PLAN SYTUACYJNO -WYSOKOŚCIOWY	
Sprawdził	mgr inż. Ewa Cywik	WKP/008/1/	IV.08.	Skala 1:1000	
Kier.Prac.	mgr inż. arch. M. Deresinski	207/90/Pw	IV.08.	Nr rys. 4	
Nr zlecenia 1264/07	Imię i nazwisko Branża sanitarna	Nr upraw. Stadium PW	Data Podpis		

**ZASIEG AKTUALIZACJI
AKTUALIZACJĘ WYKONAŁ
KERG 743 - 170/2007
Wyd. 09 - 12.2007**

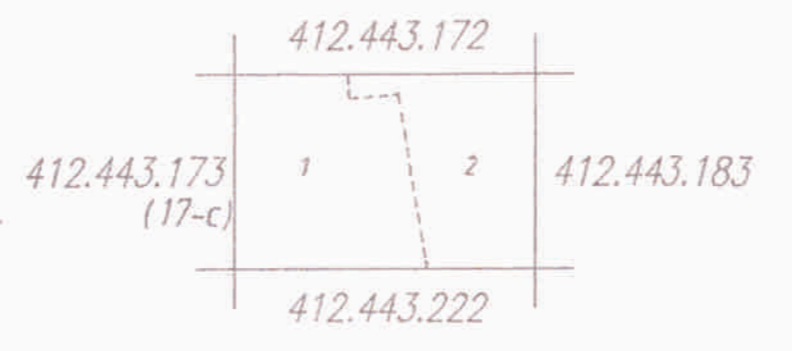
STAROSTA SZAMOTULSKI
 FOWIATOWY OŚRODEK DOKUMENTACJI
 GEODEZYJNEJ I KARTOGRAFICZNEJ
 W SZAMOTULACH

W obszarze oznaczonym linią przerywaną
 dokonano aktualizacji treści mapy zasadniczej.
 Dokumenty z pomiaru uzupełniającego przyjęto
 do zasobu powiatowego w dniu 21 stycznia 2008
 i zarejestrowano pod nr 743 - 170/2007
 Niezależnie mogą służyć do celów projektowych.
 Projektowane obiekty budowlane wymagające pozwo-
 lenia na budowę podlegają wytyczeniu i inwentaryzacji
 powykonawczej przez jednostki uprawnione do wykony-
 wania prac geodezyjnych.

Szamotyły dnia 21.07.2008

MAPA ZASADNICZA
 Zatważona w 1999r przez
 „DAL - GEO”
 M. Koput geodeta upr.
 KERG. 743-31/99

Nakładki Tematyczne	



Gm. KAZIMIERZ
 wsie: 1. Kazimierz
 2. Chlewiska

412.443.174
 1:1000