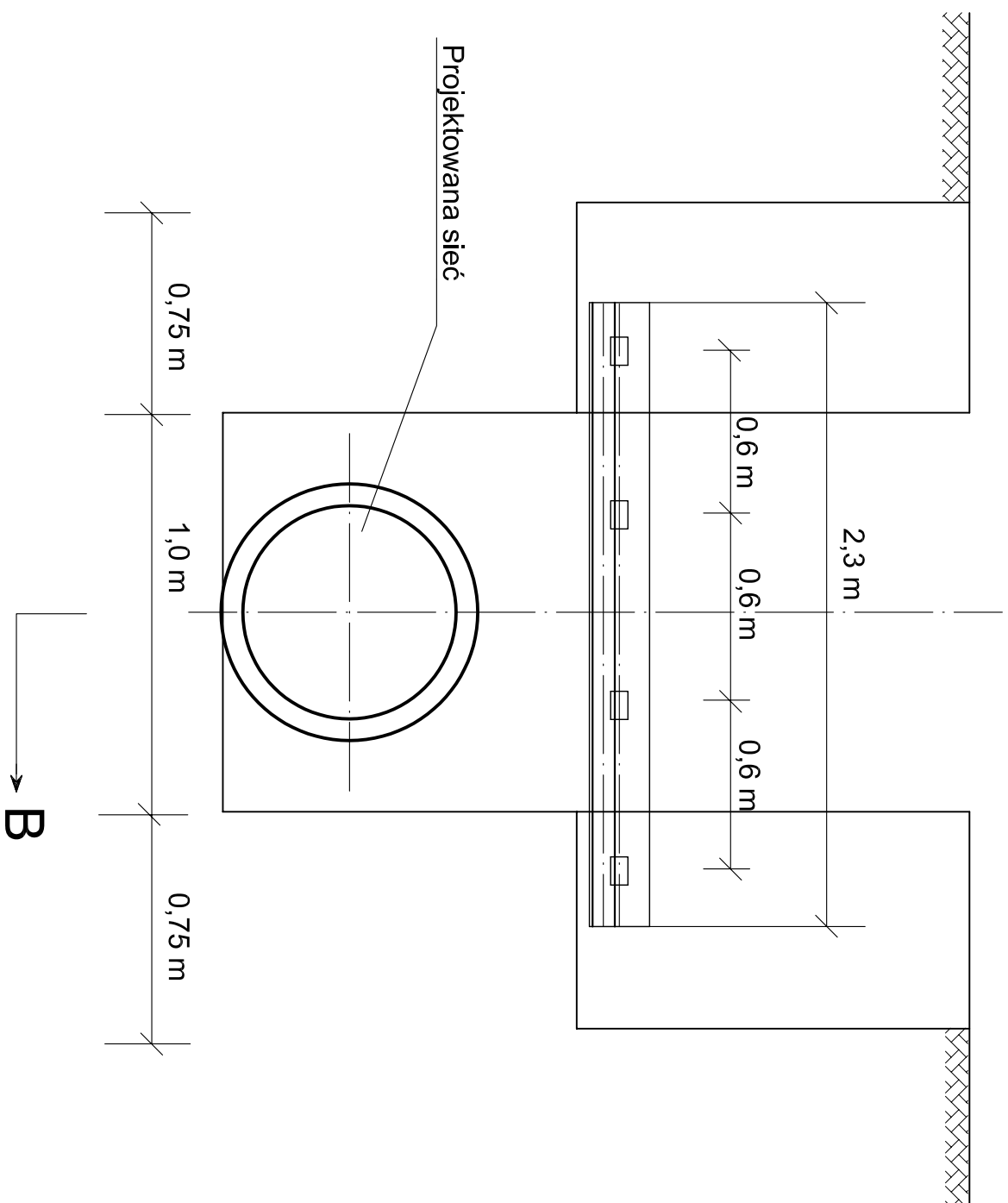
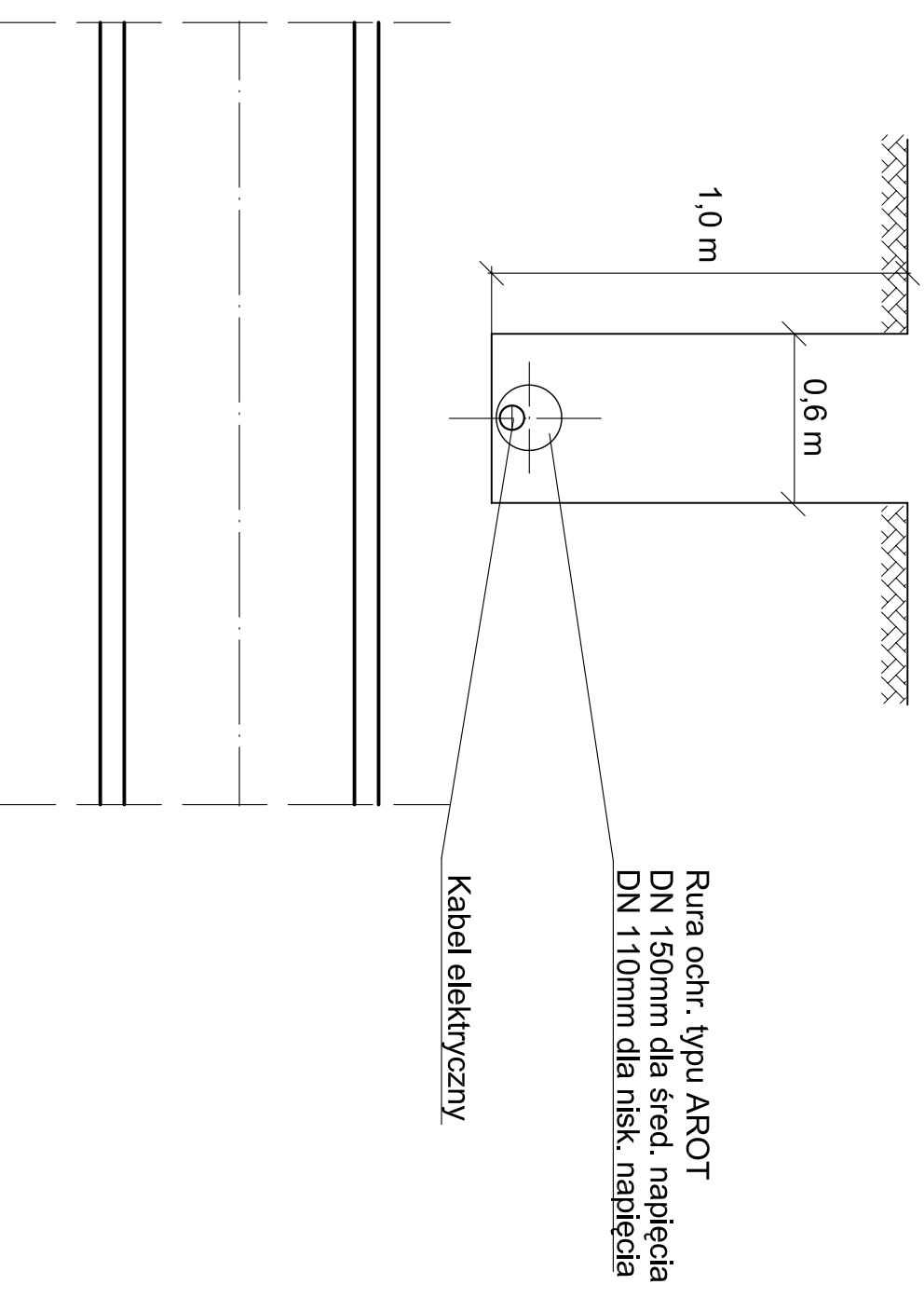


A - A
→ B



B - B
→ A



| | | | |
|--|------------------------------|-----------------------|--------|
| PRZEDSIĘBIORSTWO PROJEKTOWO-USŁUGOWE | | | |
| DOI PROJEKT | | | |
| Zadanie inwestycyjne ROZBUDOWA OCZYSZCZALNI ŚCIEKÓW W KŁĄCZYNIĘ Z SIECIĄ KANALIZACJI SANITARNEJ | | | |
| Projektowa ³ | inż. H. Witkowska | 32718/87/Pw | IV.08. |
| Opracowa ³ | mgr inż. Maciej Roszkiewicz | | IV.08. |
| Opracowa ³ | mgr inż. Leszek Paluszynski | | IV.08. |
| Sprawdził ³ | mgr inż. Ewa Cwikła | WK/P/0091/ PWOS/03 | IV.08. |
| Kier. Prac. | mgr inż. arch. M. Deresinski | 207/90/Pw | IV.08. |
| Nr zlecenia | Imię i nazwisko | Nr upraw. | Data |
| 1264/07 | Branża | | Podpis |
| | sanitarna | | |
| | | Stadium | |
| | | PW | |

Miejscowość: **K A Ż M I E R Z**

Obiekt: **Kanalizacja sanitarna, rurociągi tłoczne i pompownie**

Treść rys.:

ZABEZPIECZENIE KABLI W WYKOPIE

Skala

Nr rys. **124**