

Elementy		Nr pręta	Srednica	Długość (m)	Ilość prętów w elementach	Długość łączna (m)	
Nazwa	Isot				# 8	# 20	
POZ.1.1	1	20	4,95	6	6	28,70	
	2	8	1,30	26	26	33,80	
	3	20	1,85	6	6	7,60	11,10
	4	8	0,95	8	8	7,60	
Długość wg średnic (m)					41	41	
Masa 1 m pręta (kg/m)					0,40	2,47	
Masa łączna wg średnic (kg)					16,35	100,78	
Masa łączna wg gotowca stali (kg)							117,13
Ogółem (kg)							117,13

Elementy		Nr pręta	Srednica	Długość (m)	Ilość prętów w elementach	Długość łączna (m)	
Nazwa	Isot				# 8	# 20	
POZ.1.2	2	8	1,30	26	52	67,60	58,40
	3	20	1,85	6	6	7,60	11,10
	4	8	0,95	8	8	7,60	
	5	26	1,30	4	4	5,20	62,40
Długość wg średnic (m)					68	59	
Masa 1 m pręta (kg/m)					0,40	2,47	
Masa łączna wg średnic (kg)					26,70	146,72	
Masa łączna wg gotowca stali (kg)							173,42
Ogółem (kg)							173,42

Elementy		Nr pręta	Srednica	Długość (m)	Ilość prętów w elementach	Długość łączna (m)	
Nazwa	Isot				# 8	# 20	
POZ.1.3	2	8	1,30	26	52	67,60	58,40
	3	20	1,85	6	6	7,60	11,10
	4	8	0,95	8	8	7,60	
	5	26	1,30	4	4	5,20	62,40
Długość wg średnic (m)					68	59	
Masa 1 m pręta (kg/m)					0,40	2,47	
Masa łączna wg średnic (kg)					26,70	146,72	
Masa łączna wg gotowca stali (kg)							173,42
Ogółem (kg)							173,42

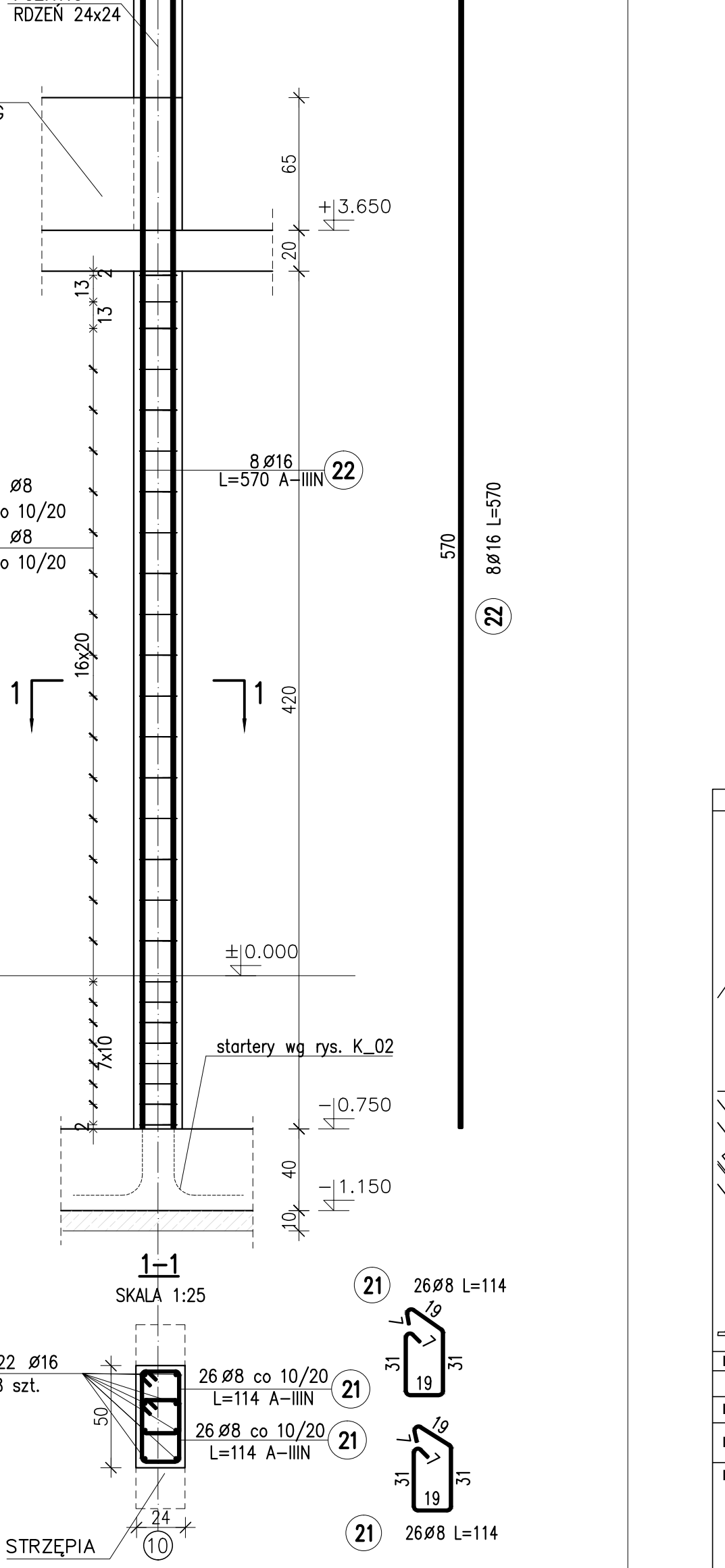
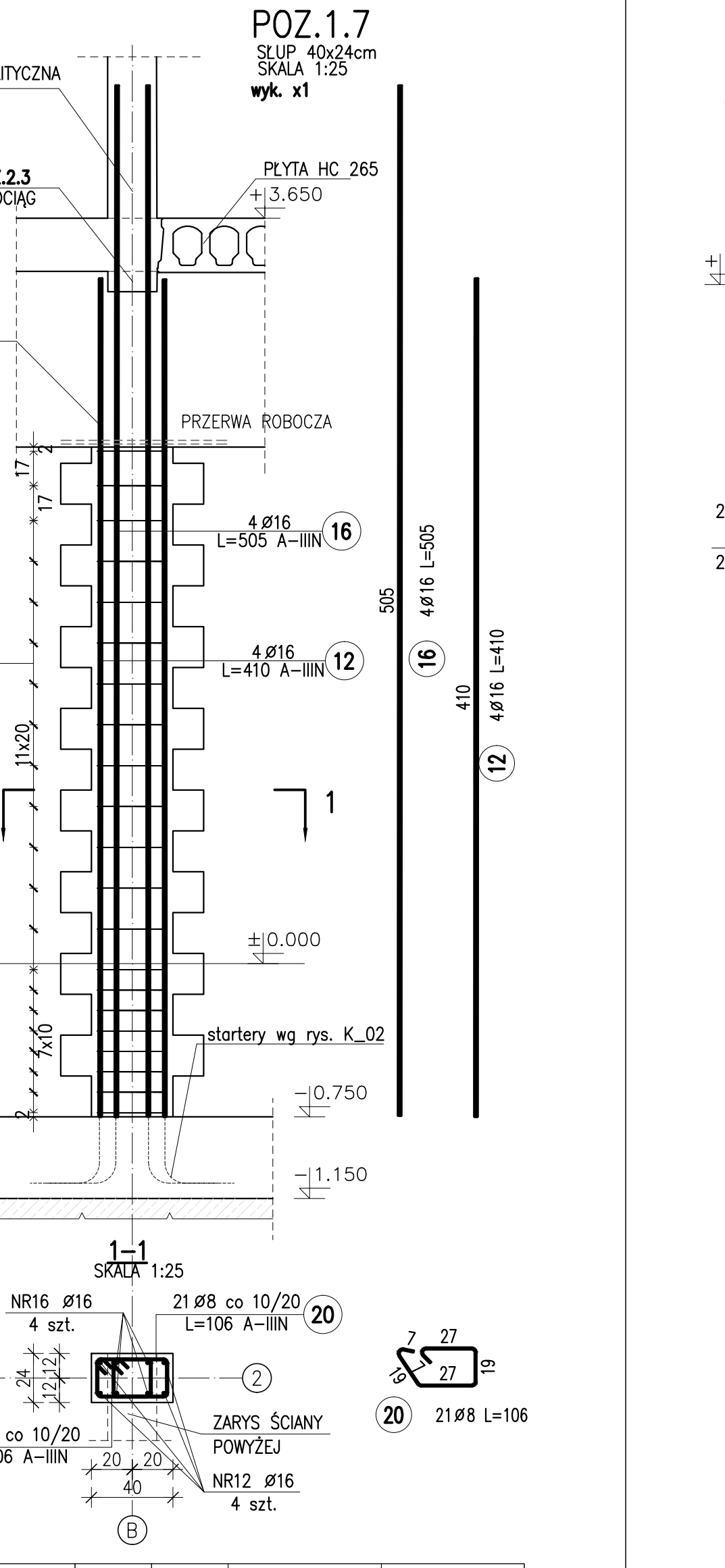
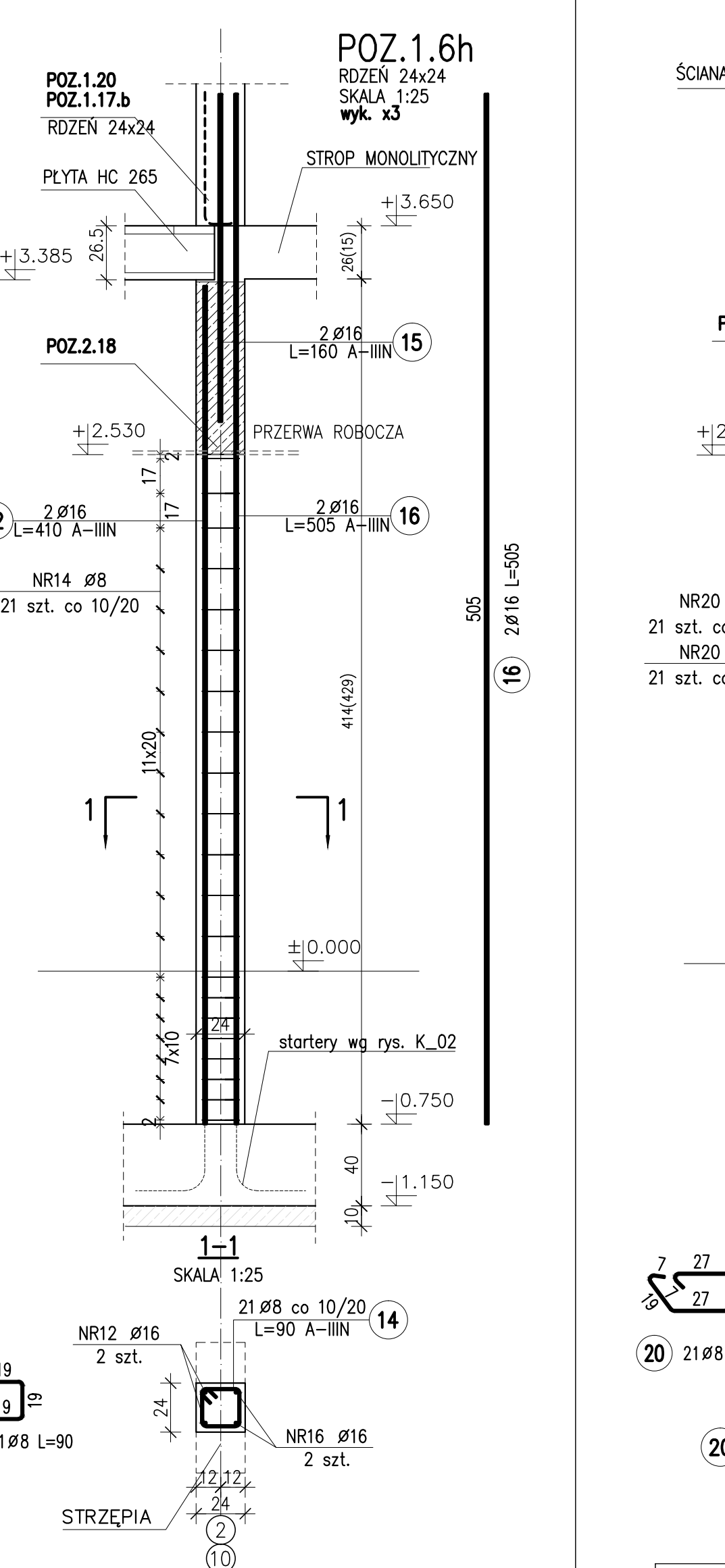
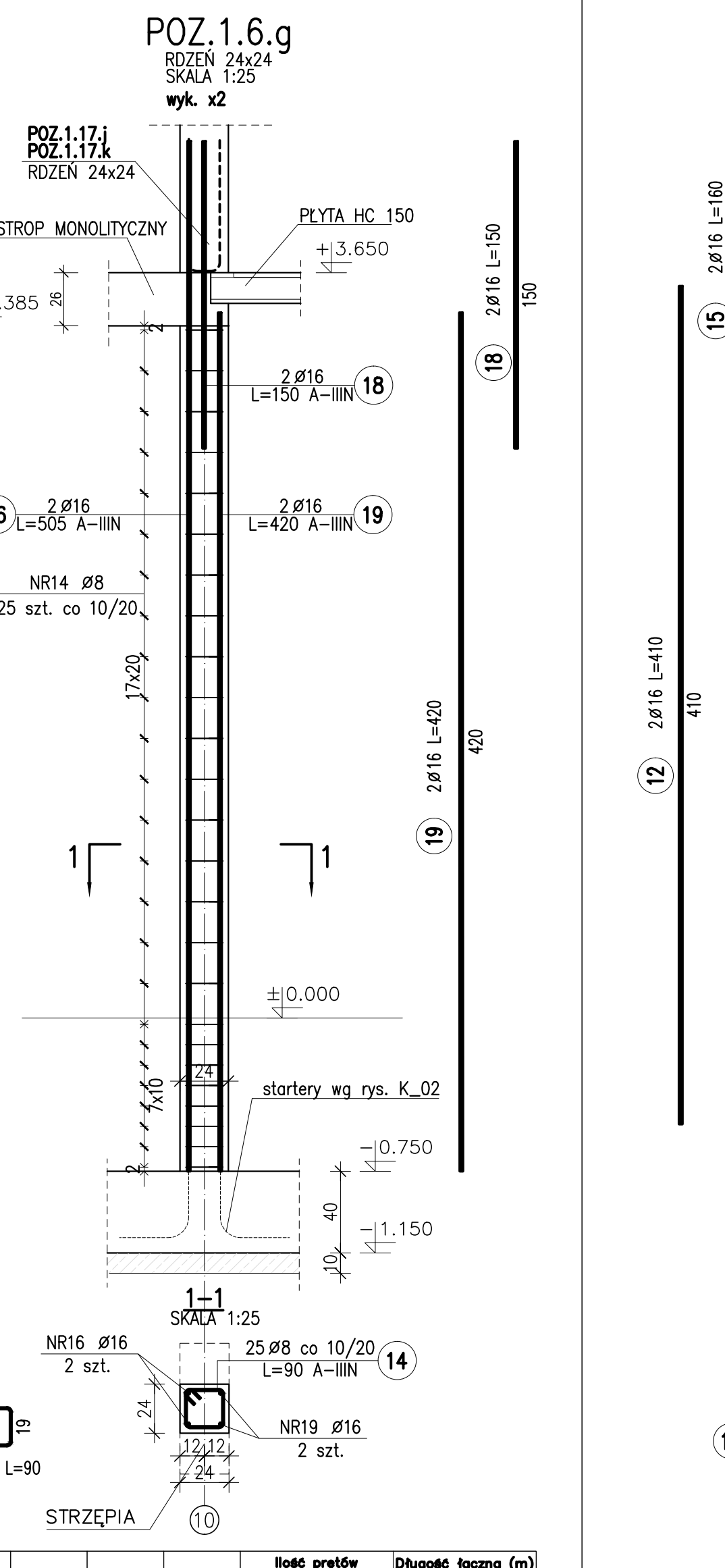
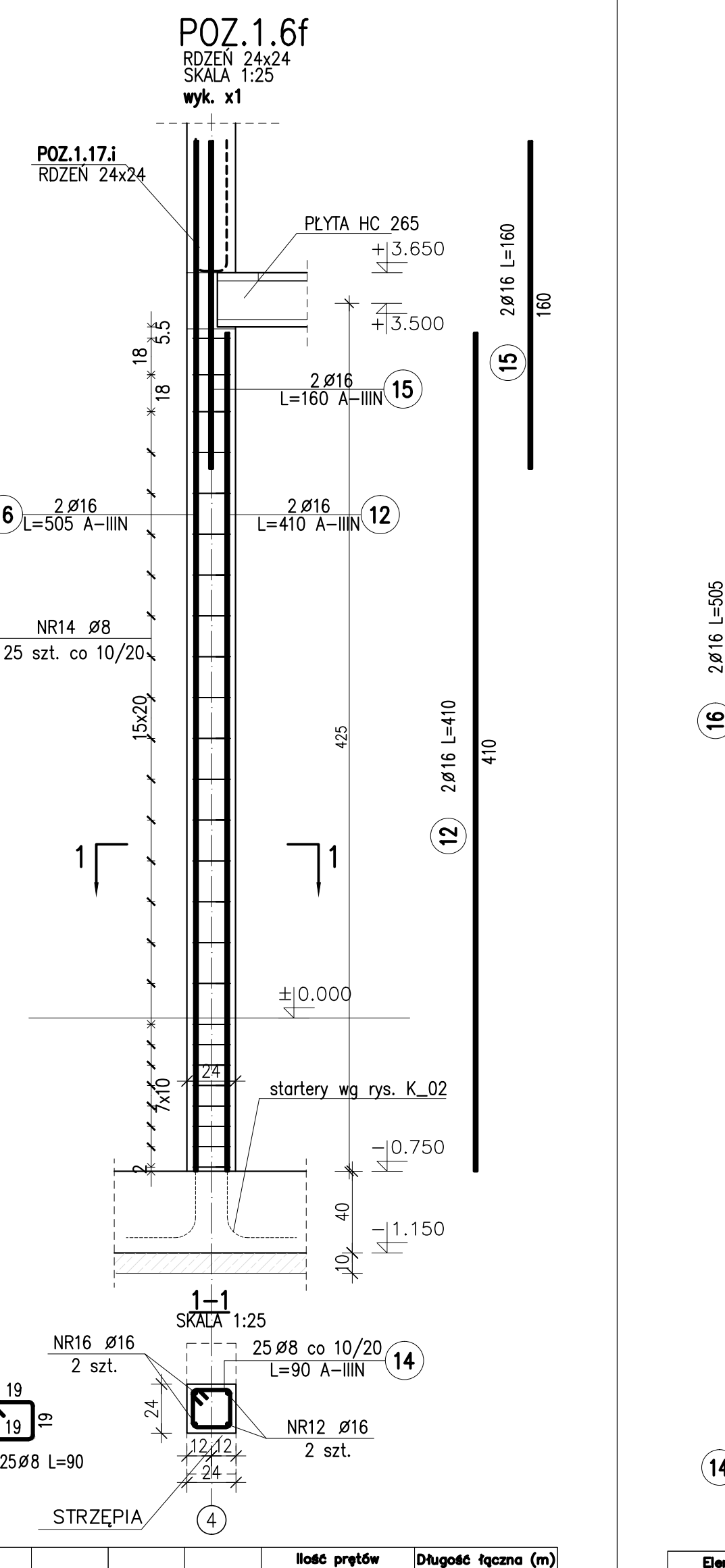
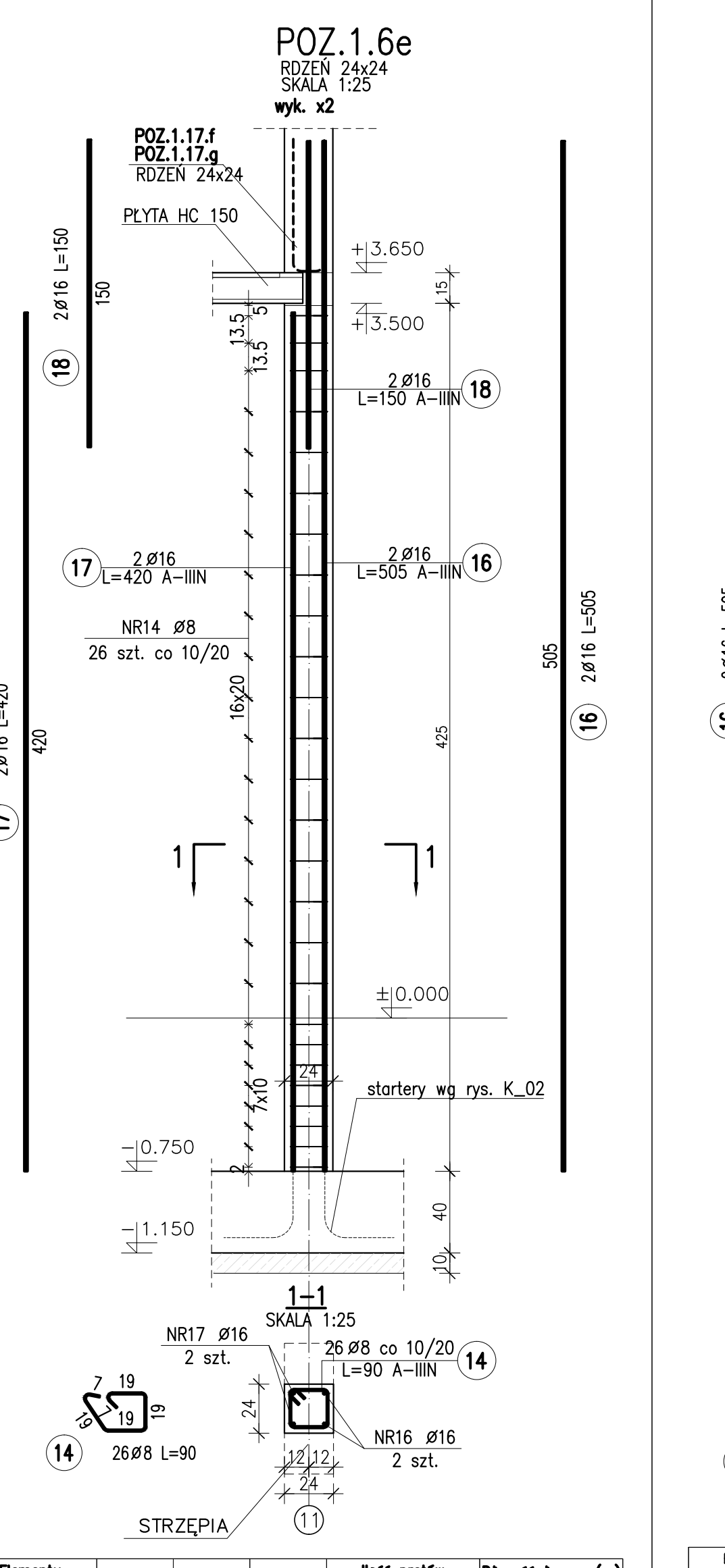
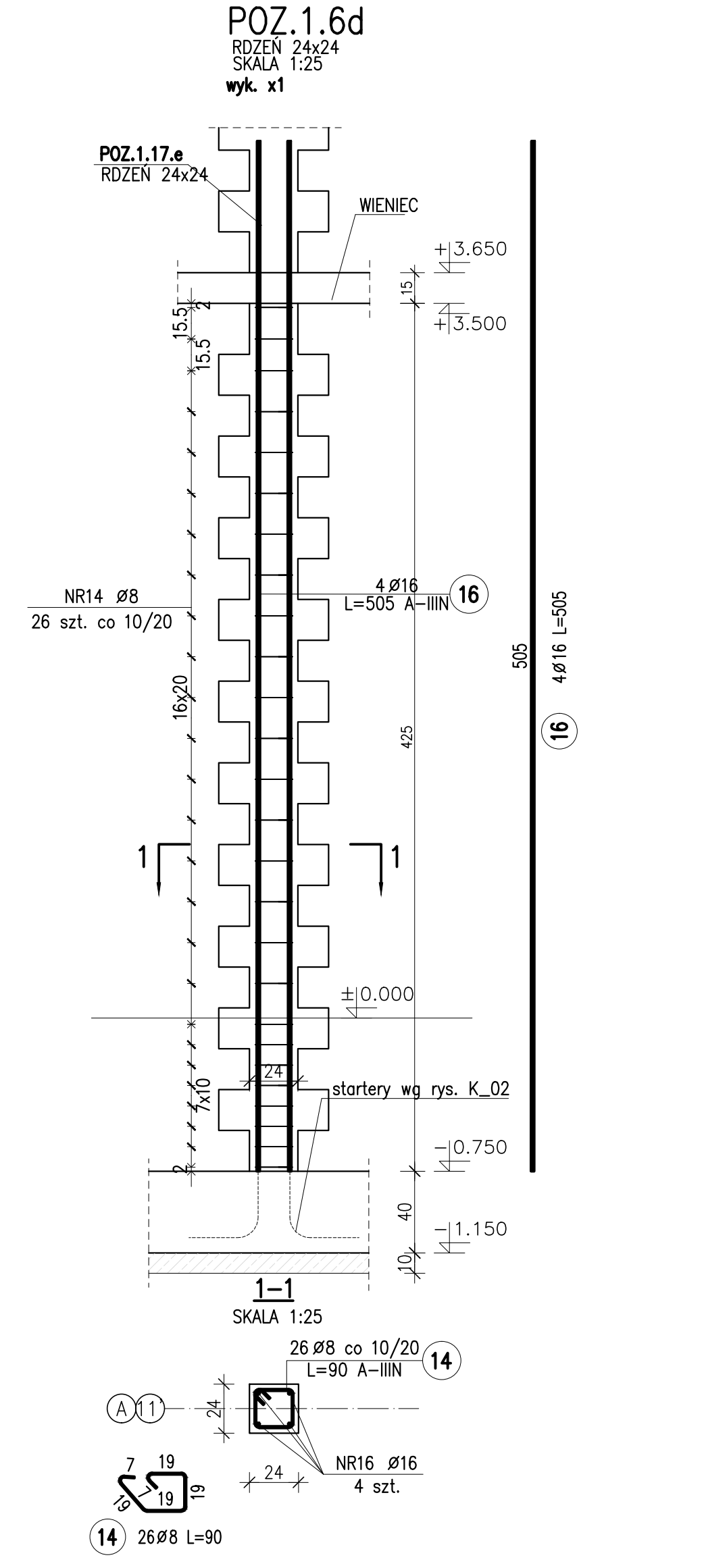
Elementy		Nr pręta	Srednica	Długość (m)	Ilość prętów w elementach	Długość łączna (m)	
Nazwa	Isot				# 8	# 16	
POZ.1.4a	1	8	1,36	42	42	57,12	36,80
	2	16	3,85	8	8	30,80	
	3	21	1,36	8	8	57,12	31,20
	4	21	1,36	8	8	57,12	31,20
Długość wg średnic (m)					57	31	
Masa 1 m pręta (kg/m)					0,40	1,58	
Masa łączna wg średnic (kg)					22,56	48,64	
Masa łączna wg gotowca stali (kg)							71,20
Ogółem (kg)							71,20

Elementy		Nr pręta	Srednica	Długość (m)	Ilość prętów w elementach	Długość łączna (m)	
Nazwa	Isot				# 8	# 16	
POZ.1.4b	1	9	1,6	36	36	50,40	30,80
	2	10	1,30	40	40	52,00	30,80
	3	21	1,36	8	8	57,12	31,20
	4	21	1,36	8	8	57,12	31,20
Długość wg średnic (m)					52	31	
Masa 1 m pręta (kg/m)					0,40	1,58	
Masa łączna wg średnic (kg)					20,54	48,64	
Masa łączna wg gotowca stali (kg)							69,18
Ogółem (kg)							69,18

Elementy		Nr pręta	Srednica	Długość (m)	Ilość prętów w elementach	Długość łączna (m)	
Nazwa	Isot				# 8	# 20	
POZ.1.6a	1	12	1,6	4,10	2	2	8,20
	2	13	2,0	1,55	2	4	3,10
	3	14	8	0,90	25	50	45,00
	4	16	1,6	5,05	2	2	10,10
Długość wg średnic (m)					42	33	6
Masa 1 m pręta (kg/m)					0,40	1,58	2,47
Masa łączna wg średnic (kg)					17,78	51,82	15,31
Masa łączna wg gotowca stali (kg)							42,86
Ogółem (kg)							42,86

Elementy		Nr pręta	Srednica	Długość (m)	Ilość prętów w elementach	Długość łączna (m)	
Nazwa	Isot				# 8	# 16	
POZ.1.6b	1	14	8	0,90	25	25	22,50
	2	15	1,6	1,60	2	2	3,20
	3	16	1,6	5,05	2	2	10,10
	4	16	1,6	5,05	2	2	10,10
Długość wg średnic (m)					23	22	
Masa 1 m pręta (kg/m)					0,40	1,58	
Masa łączna wg średnic (kg)					8,89	33,97	
Masa łączna wg gotowca stali (kg)							42,86
Ogółem (kg)							42,86

Elementy		Nr pręta	Srednica	Długość (m)	Ilość prętów w elementach	Długość łączna (m)	
Nazwa	Isot				# 8	# 16	
POZ.1.6c	1	14	8	0,90	25	25	22,50
	2	15	1,6	1,60	2	2	3,20
	3	16	1,6	5,05	2	2	10,10
	4	16	1,6	5,05	2	2	10,10
Długość wg średnic (m)					23	22	
Masa 1 m pręta (kg/m)					0,40	1,58	
Masa łączna wg średnic (kg)					8,89	33,97	
Masa łączna wg gotowca stali (kg)							42,86
Ogółem (kg)							42,86



Elementy		Nr pręta	Srednica	Długość (m)	Ilość prętów w elementach	Długość łączna (m)	
Nazwa	Isot				# 8	# 16	
POZ.1.6d	1	14	8	0,90	25	25	22,50
	2	15	1,6	1,60	2	2	3,20
	3	16	1,6	5,05	2	2	10,10
	4	16	1,6	5,05	2	2	10,10
Długość wg średnic (m)					23	22	
Masa 1 m pręta (kg/m)					0,40	1,58	
Masa łączna wg średnic (kg)					9,24	33,97	
Masa łączna wg gotowca stali (kg)							41,16
Ogółem (kg)							41,16

Elementy		Nr pręta	Srednica	Długość (m)	Ilość prętów w elementach	Długość łączna (m)	
Nazwa	Isot				# 8	# 16	
POZ.1.6e	1	14	8	0,90	25	25	22,50
	2	15	1,6	1,60	2	2	3,20
	3	16	1,6	5,05	2	2	10,10
	4	16	1,6	5,05	2	2	10,10
Długość wg średnic (m)					23	22	
Masa 1 m pręta (kg/m)					0,40	1,58	
Masa łączna wg średnic (kg)					9,24	33,97	
Masa łączna wg gotowca stali (kg)							41,16
Ogółem (kg)							41,16

Elementy		Nr pręta	Srednica	Długość (m)	Ilość prętów w elementach	Długość łączna (m)	
Nazwa	Isot				# 8	# 16	
POZ.1.6f	1	14	8	0,90	25	25	22,50
	2	15	1,6	1,60	2	2	3,20
	3	16	1,6	5,05	2	2	10,10
	4	16	1,6	5,05	2	2	10,10
Długość wg średnic (m)					23	22	
Masa 1 m pręta (kg/m)					0,40	1,58	
Masa łączna wg średnic (kg)					9,24	33,97	
Masa łączna wg gotowca stali (kg)							41,16
Ogółem (kg)							41,16

Elementy		Nr pręta	Srednica	Długość (m)	Ilość prętów w elementach	Długość łączna (m)	
Nazwa	Isot				# 8	# 16	
POZ.1.6g	1	14	8	0,90	25	25	22,50
	2	15	1,6	1,60	2	2	3,20
	3	16	1,6	5,05	2	2	10,10
	4	16	1,6	5,05	2	2	10,10
Długość wg średnic (m)					23	22	
Masa 1 m pręta (kg/m)					0,40	1,58	
Masa łączna wg średnic (kg)					9,24	33,97	
Masa łączna wg gotowca stali (kg)							41,16
Ogółem (kg)							41,16

Elementy		Nr pręta	Srednica	Długość (m)	Ilość prętów w elementach	Długość łączna (m)	
Nazwa	Isot				# 8	# 16	
POZ.1.6h	1	12	1,6	4,10	2	2	8,20
	2	13	2,0	1,55	2	4	3,10
	3	14	8	0,90	25	50	45,00
	4	16	1,6	5,05	2	2	10,10
Długość wg średnic (m)					42	33	6
Masa 1 m pręta (kg/m)					0,40	1,58	
Masa łączna wg średnic (kg)					17,78	51,82	15,31
Masa łączna wg gotowca stali (kg)							42,86
Ogółem (kg)							42,86

Elementy		Nr pręta	Srednica	Długość (m)	Ilość prętów w elementach	Długość łączna (m)	
Nazwa	Isot				# 8	# 16	
POZ.1.7	1	12	1,6	4,10	2	2	8,20
	2	13	2,0	1,55	2	4	3,10
	3	14	8	0,90	25	50	45,