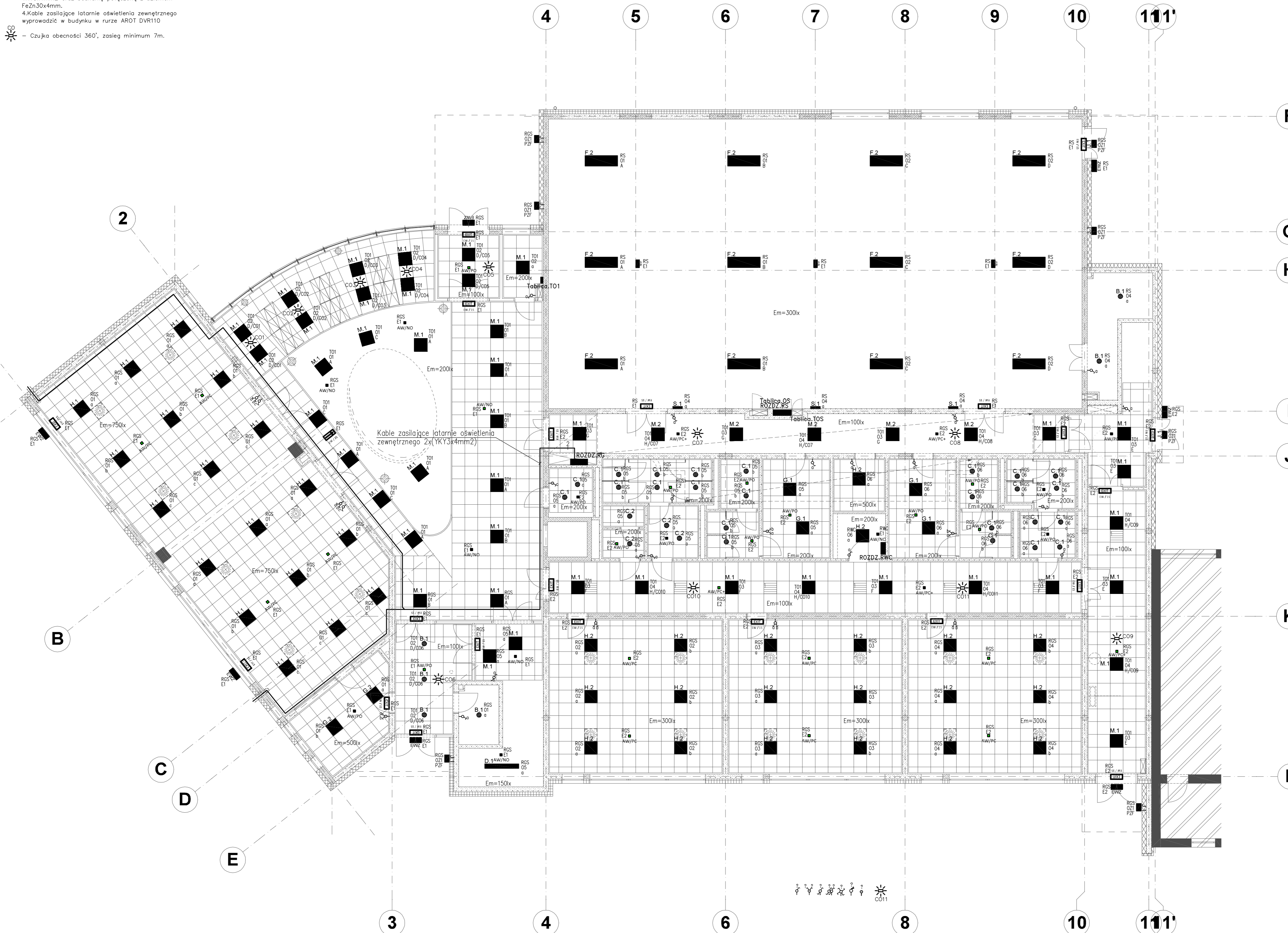


- UWAGI:
- Przewody nad sufitem podwieszonym prowadzić na korytkach kablowych lub matynkowi, a poniżej pod tynkiem.
 - Instalacje oświetleniową wykonać przewodami YDY/YDYP 5,4,3x1,5mm².
 - Do latarni oświetlenia zewnętrznego doprowadzić kable YKY3x4mm² oraz bednarkę potężoną z uziomem FeZn30x4mm.
 - Kable zasilające latarnie oświetlenia zewnętrznego wyprowadzić w budynku w rurze AROT DVR110

☼ - Czujka obecności 360°, zasięg minimum 7m.



LEGENDA:

- B.1 NEON 22 2x26W EVG
oprawa dostropowa
- C.1 NEON 22 2x18W EVG IP44
oprawa dostropowa
- C.2 NEON 22 2x26W EVG IP44
oprawa dostropowa
- D.1 LITUM 2x49W EVG CL
oprawa nastropowa
- F.2 RHEUM LVA 3x80W EVG + SIATKA
oprawa nastropowa
- G.1 RUBID 4x14W EVG K2
oprawa dostropowa
- G.2 RUBID 4x24W EVG K2
oprawa dostropowa
- H.1 RUBID 4x14W EVG R3
oprawa dostropowa
- H.2 RUBID 4x24W EVG K2
oprawa dostropowa
- J.1 FIVE WALL LED 33W IP65 3000K
oprawa ścienna zewnętrzna
- S.1 SIGMA 26W IP54 KŁOSZ Z SIATKĄ
oprawa ścienna
- AW/ND PRIMOS LED5 ROAD AT C 1h IP65 + SIATKA
oprawa awaryjna nastropowa
- AW/NC KWADRA N AREA AT C 1h IP65
oprawa awaryjna nastropowa
- AW/NC KWADRA N ROAD AT C 1h IP20
oprawa awaryjna nastropowa
- AW/NC KWADRA N ROAD+ AT C 1h IP20
oprawa awaryjna nastropowa
- AW/PC KWADRA P AREA AT C 1h IP20
oprawa awaryjna dostropowa
- AW/PC KWADRA P ROAD AT C 1h IP20
oprawa awaryjna dostropowa
- AW/PC KWADRA P ROAD+ AT C 1h IP20
oprawa awaryjna dostropowa
- EM PRIMOS LED AT J 1h IP65
oprawa ewakuacyjna ścienna
- EM PROFILIGHT LED AT J 1h IP20
oprawa ewakuacyjna zwieszana
- EM PRIMOS CLASSIC LED5 AT C + T 1h IP65
oprawa ewakuacyjna ścienna

Dystrybutor sprzętu oświetleniowego:
WOJNAROWSCY Sp. z o.o.
tel/fax 606-826-194
agnieszka.wolaczka@wojnarowscy.com.pl
www.wojnarowscy.com.pl

PROJEKTY INSTALACJI ELEKTRYCZNYCH
ELNAU
ul. Złotowita 23, 61-062 Poznań
ul. Gozdzikowa 6, 60-175 Poznań
tel/fax (0-61) 853 59 73
www.luxmedia-poland.eu
biuro@luxmedia-poland.eu

PODCZAS PRAC BUDOWLANYCH SKONTROLOWAĆ WYMIARY NA BUDOWIE.

SCHEMAT		ZMIANY I UZUPEŁNIENIA			
		LP	DATA	ZMIANA / BRANŻA	PROJEKTANT
		1	04.2016	PIERWSZE WYDANIE RYSUNKU	
		2			
		3			
		4			
		5			
		6			
		7			
		8			
		9			
		10			
		11			
		12			
		13			
		14			
15					
		PROJEKT WYKONAWCZY			
		Biuro: ul. Wiśniowa 12, 62-081 Przeźmierowo tel./ fax (+61) 814 21 31 e-mail: mwa.sp.zoo@gmail.com Stadium dokumentacji Projekt Wykonawczy			
Investor	URZĄD GMINY W KAŻMIERZU - 64-530 Kaźmierz, ul. Szamotulska 20	EGZ.			
Nazwa inwestycji/ adres	Budynek sali gimnastycznej z częścią dydaktyczną, ul. Szkolna 25-27, 64-530 Kaźmierz				
Projektował	tech. Andrzej Grygiel	713176/P/2001			
	inż. Józef Cetowicz	194/Pw/91			
Opracował	inż. Patryk Kluba				
Sprawdzający	mgr inż. Tomasz Wieczorek	WKP/0314/IPWOE/07			
Treść rysunku	Rzut parteru - instalacja oświetleniowa				
Data rozpoczęcia projektu	2015	Data	04.2016	Skala	1:100
Numer projektu	235/15	Numer rysunku	E04		

UWAGA! PROJEKT ROZPATRYWAĆ, ŁĄCZNIE Z PROJEKTAMI BRANŻOWYMI
Wszelkie prawa zastrzeżone. Powielanie lub wykorzystywanie niezgodne z przeznaczeniem bez zgody właściciela i projektanta dokumentacji zabronione.