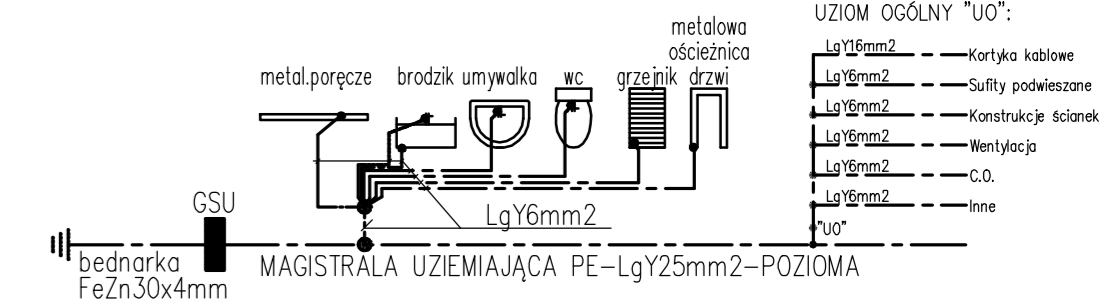


Schemat wykonania połączeń wyrównawczych w łazienkach "PW".

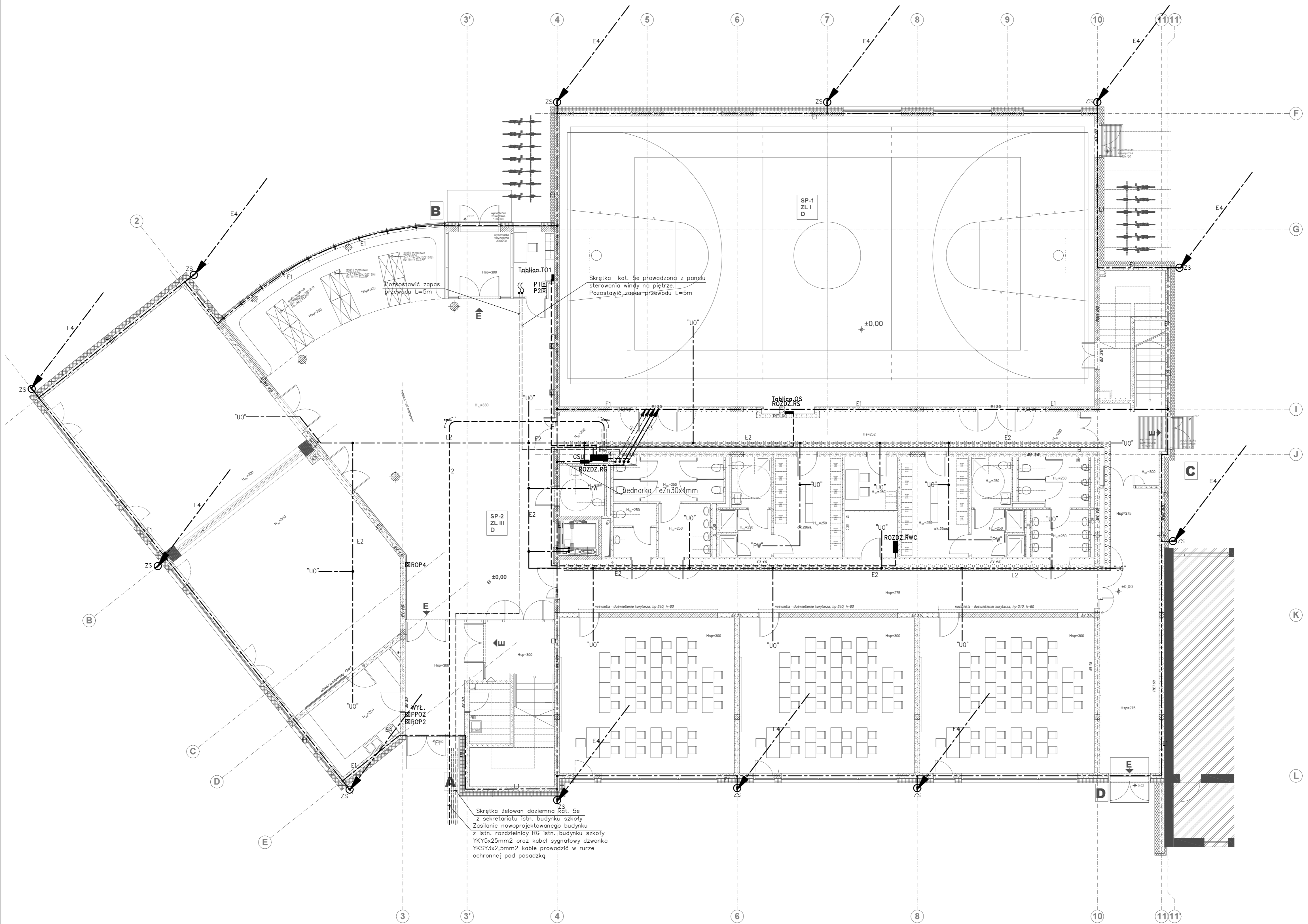


UZIOM OGÓLNY "U0":

LgY16mm2	Korytka kablowe
LgY6mm2	Sufity podwieszane
LgY6mm2	Instalacje ścianek
LgY6mm2	Instalacje
LgY6mm2	C.O.
LgY6mm2	inne
"U0"	

- UWAGI:
- Przewody nad sufitem podwieszanym prowadzić na korytkach kablowych lub natynkowo, a poniżej pod tynkiem.
  - Główną szynę połączeń wyrównawczych wykonać jako natynkową obok rozdzielni główniej.
- E1 - Uziom fundamentowy bednarka FeZn30x4mm  
 E2 - Magistrala połączeń wyrównawczych LgY25mm2  
 E4 - Przewód odprowadzający pod ociepleniem budynku płaskownik FeZn 30x4mm

- ZS ⊙ - Złącze kontrolne w studziencie ziemnej  
 [Symbol] - Korytka kablowe X300  
 ROP [Symbol] - Włócznik kłap dymowych (kolor pomarańczowy).  
 Wyl. [Symbol] - Włócznik ppoż. nowoprojektowanego budynku zamontować przy wejściu głównym (kolor czerwony).  
 P1 [Symbol] - Przycisk przewietrzania kłap oddymiających w holu  
 P2 [Symbol] - Przycisk przewietrzania kłap oddymiających na klatce schodowej  
 [Symbol] - Rura ochronna



PROJEKTY INSTALACJI ELEKTRYCZNYCH  
**ELNAU**  
 ul. Wesoła 23, 61-902 Poznań  
 NIP: 782-102-94-98 tel. 61-8708998  
 elnau@wp.pl kom. 693611320

PODCZAS PRAC BUDOWLANYCH SKONTROLOWAĆ WYMIARY NA BUDOWIE.

SCHEMAT		ZMIANY I UZUPEŁNIENIA		PROJEKTANT
1	04.2016	MIANA BRANŻA	PRZEWISZE WYDANIE RYSUNKU	
2				
3				
4				
5				
6				
7				
8				
9				
10				
11				
12				
13				
14				
15				
16				

WARSZAWSKIE BIURO ARCHYTEKTÓW SP. Z O.O.  
 ul. Wesoła 23, 61-902 Poznań  
 TEL./FAX: 61 870 89 98, 61 870 89 99  
 www.wbarchitekci.com

**PROJEKT WYKONAWCZY**

Biurowo: ul. Wiśniowa 12, 62-081 Przeźmierowo tel./ fax (+61) 814 21 31 e-mail: mwa.sp.zoo@gmail.com

Branża	Elektryczna	Stadium dokumentacji	Projekt Wykonawczy
Investor	URZĄD GMINY W KAŻMIERZU - 64-530 Kaźmierz, ul. Szamotulska 20		
Nazwa inwestycji/ adres	Budynek sali gimnastycznej z częścią dydaktyczną, ul. Szkolna 25-27, 64-530 Kaźmierz		
Projektował	tech. Andrzej Grygiel	713176/P/2001	   
	inż. Józef Ostrowicz	194/Pw/91	
Opracował	inż. Patryk Kluba		
Sprawdzający	mgr inż. Tomasz Wieczorek	WKP/0314/PWOE/07	

Treść rysunku	<b>Rzut parteru - siła, uziom, połączenia wyrównawcze i instalacja odgromowa</b>		
Data rozpoczęcia projektu	2015	Data	04.2016
Numer projektu	235/15	Numer rysunku	E02

UWAGA! PROJEKT ROZPATRYWAĆ, ŁĄCZNIE Z PROJEKTAMI BRANŻOWYMI  
 Wszelkie prawa zastrzeżone. Powielanie lub wykorzystywanie niezgodne z przeznaczeniem bez zgody właściciela i projektanta dokumentacji zabronione.