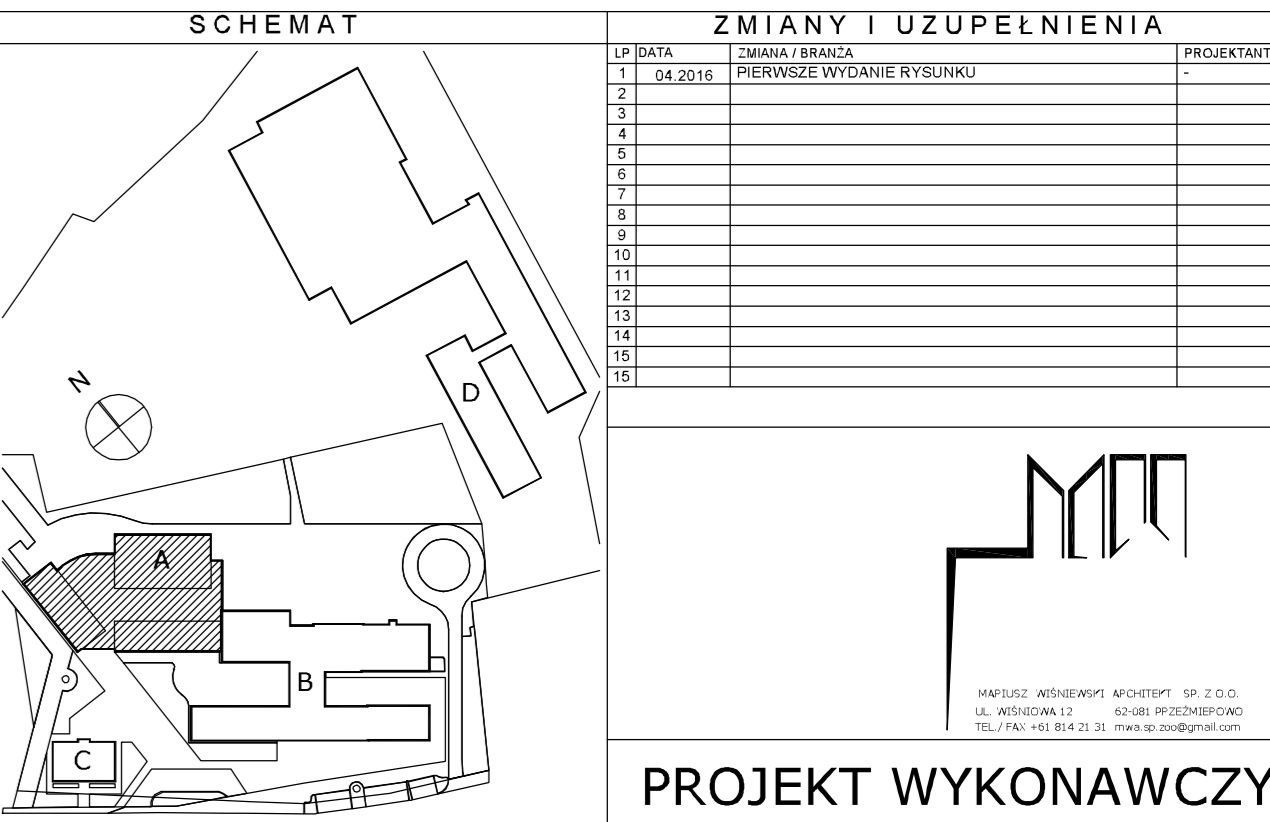
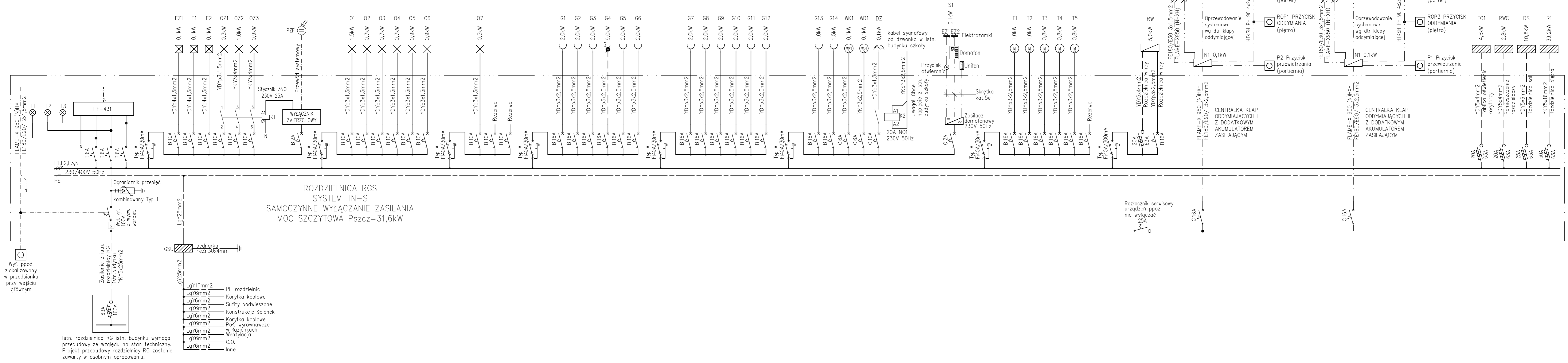


PODZAS PRAC BUDOWLANYCH SKONTROLOWAĆ WYMIARY NA BUDOWIE.



SCHEMAT		ZMIANY I UZUPEŁNIENIA	
LP	DATA	ZMIANA / BRANZA	PROJEKTANT
1	04.2016	PIERWSZE WYCOPIENIE RYSUNKU	
2			
3			
4			
5			
6			
7			
8			
9			
10			
11			
12			
13			
14			
15			
16			
17			
18			
19			
20			
21			
22			
23			
24			
25			
26			
27			
28			
29			
30			
31			
32			
33			
34			
35			
36			
37			
38			
39			
40			
41			
42			
43			
44			
45			
46			
47			
48			
49			
50			
51			
52			
53			
54			
55			
56			
57			
58			
59			
60			
61			
62			
63			
64			
65			
66			
67			
68			
69			
70			
71			
72			
73			
74			
75			
76			
77			
78			
79			
80			
81			
82			
83			
84			
85			
86			
87			
88			
89			
90			
91			
92			
93			
94			
95			
96			
97			
98			
99			
100			

PROJEKT WYKONAWCZY

Biuro: ul. Wiśniowa 12, 62-081 Przeźmierowo tel./ fax (+61) 814 21 31 e-mail: mwa.sp.zoo@gmail.com					
Branża	Elektryczna				
Investor	UZRAD GMINY W KAZMIERZU - 64-530 Kaźmierz, ul. Szamotulska 20				
Nazwa inwestycji/ adres	Budynek sali gimnastycznej z częścią dydaktyczną, ul. Szkolna 25-27, 64-530 Kaźmierz				
Projektował	tech. Andrzej Grygiel				
Opracował	inż. Józef Ostrowicz				
	inż. Patryk Kluba				
Sprawdzający	mgr inż. Tomasz Wieczorek				
Treść rysunku	Schemat rozdzielnicy RGS				
Data rozpoczęcia projektu	2015	Data	04.2016	Skala	-
Numer projektu	235/15	Numer rysunku	E10		

Wszystkie prawa zastrzeżone. Powielanie lub wykorzystywanie niezgodne z przeznaczeniem bez zgody właściciela i projektanta dokumentacji zabronione.