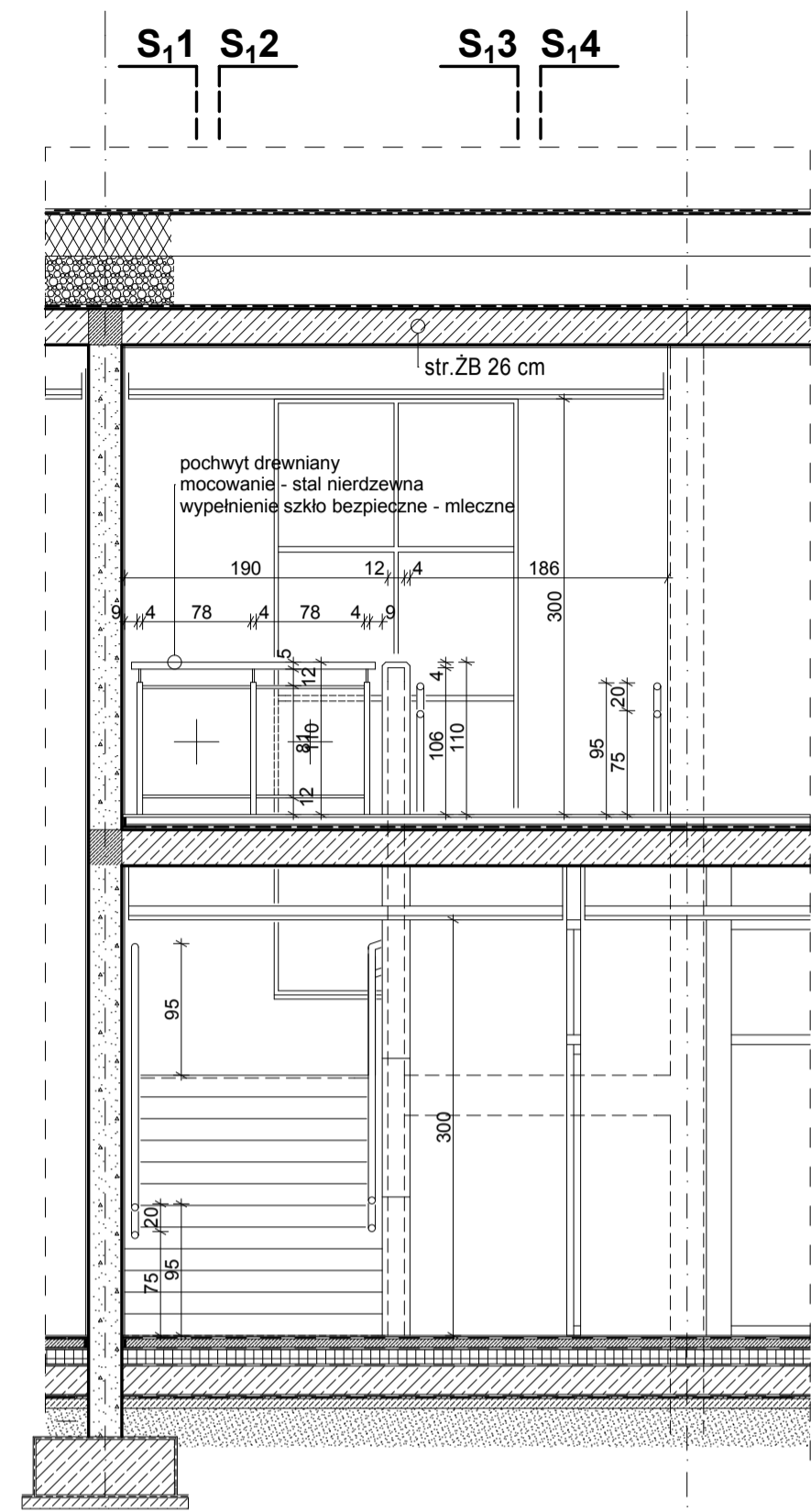
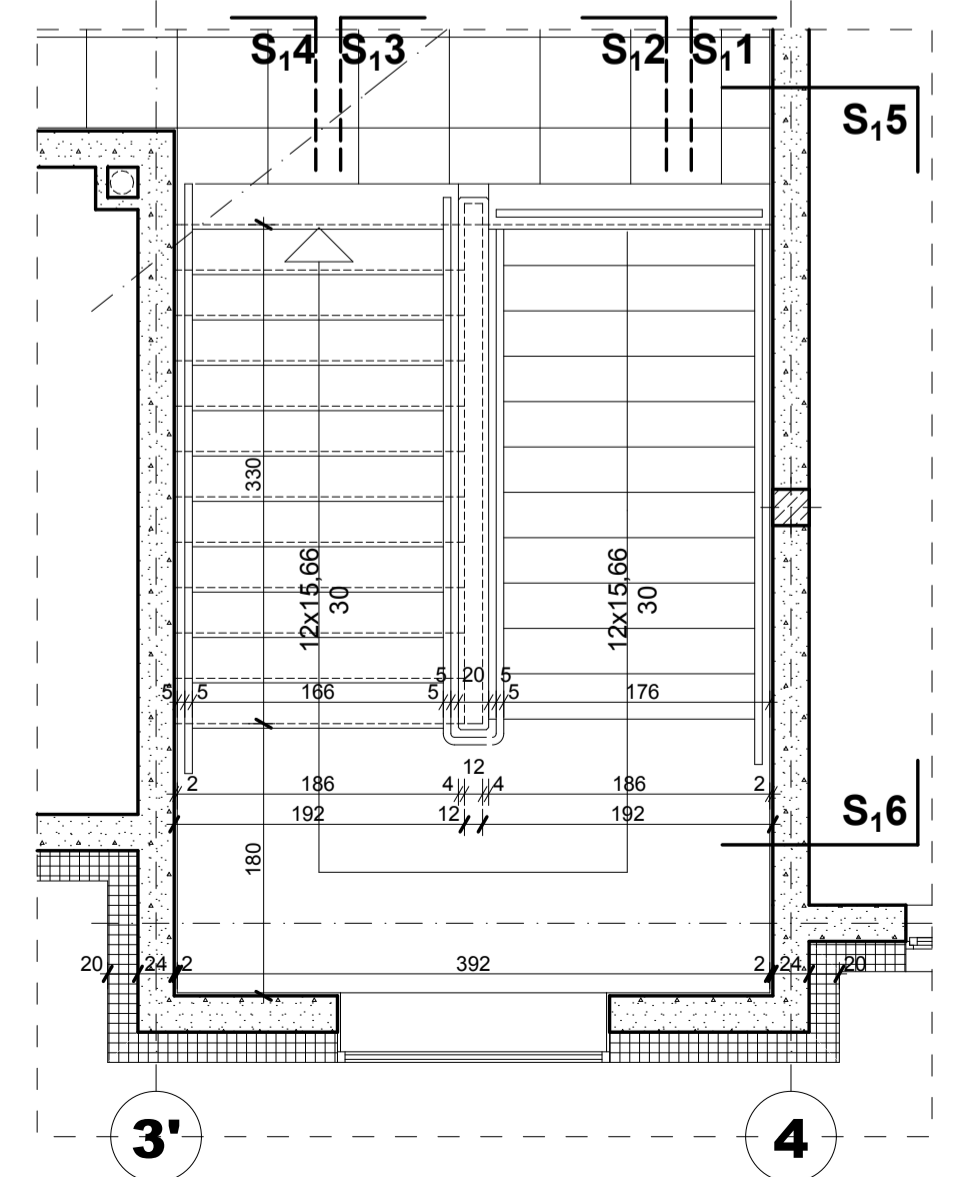
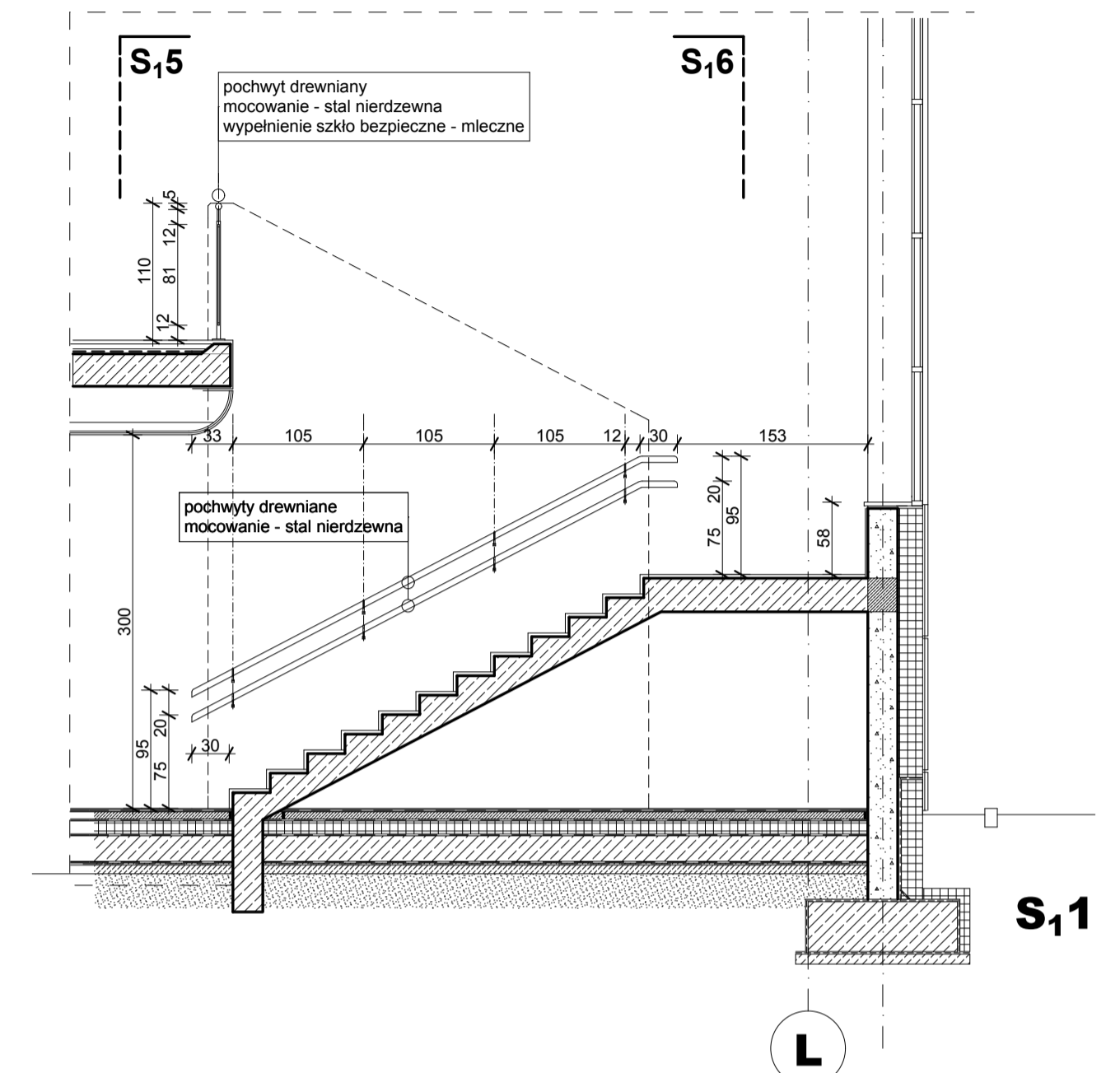
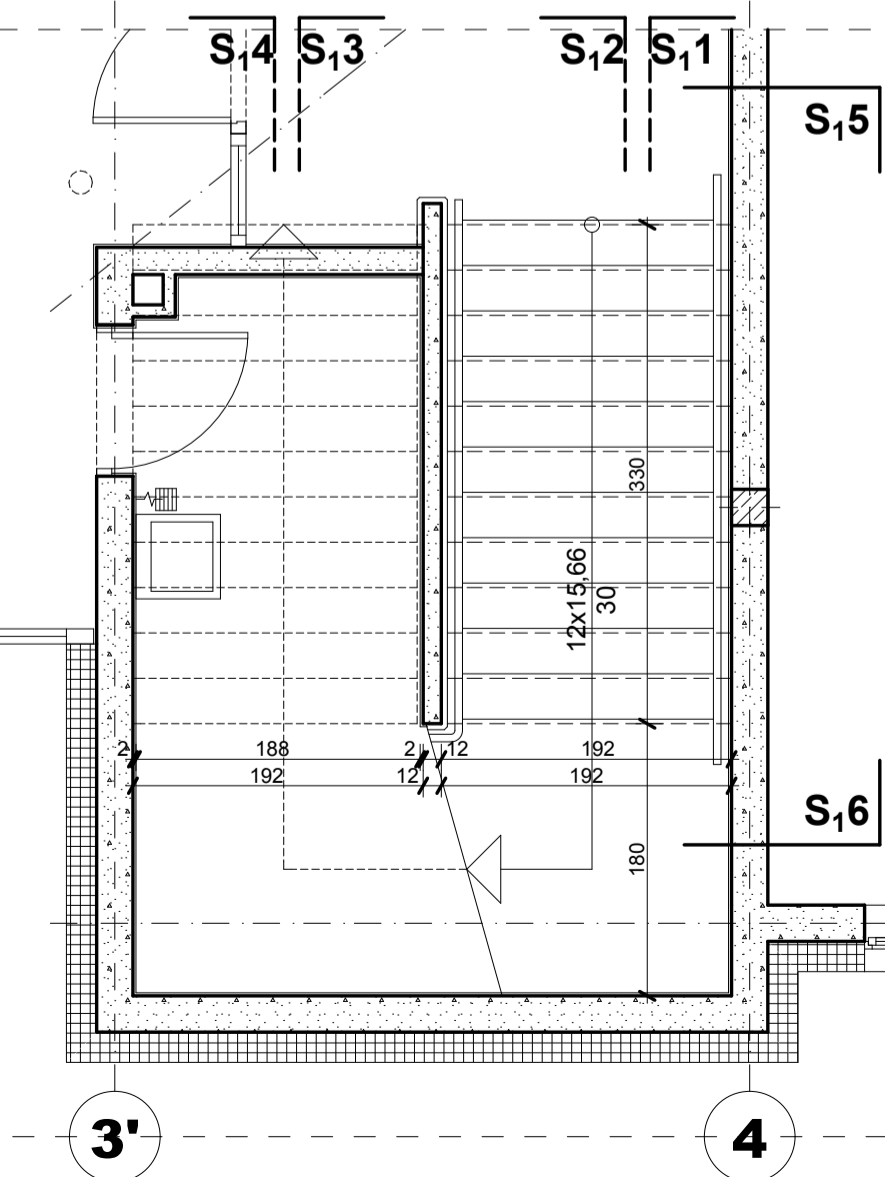


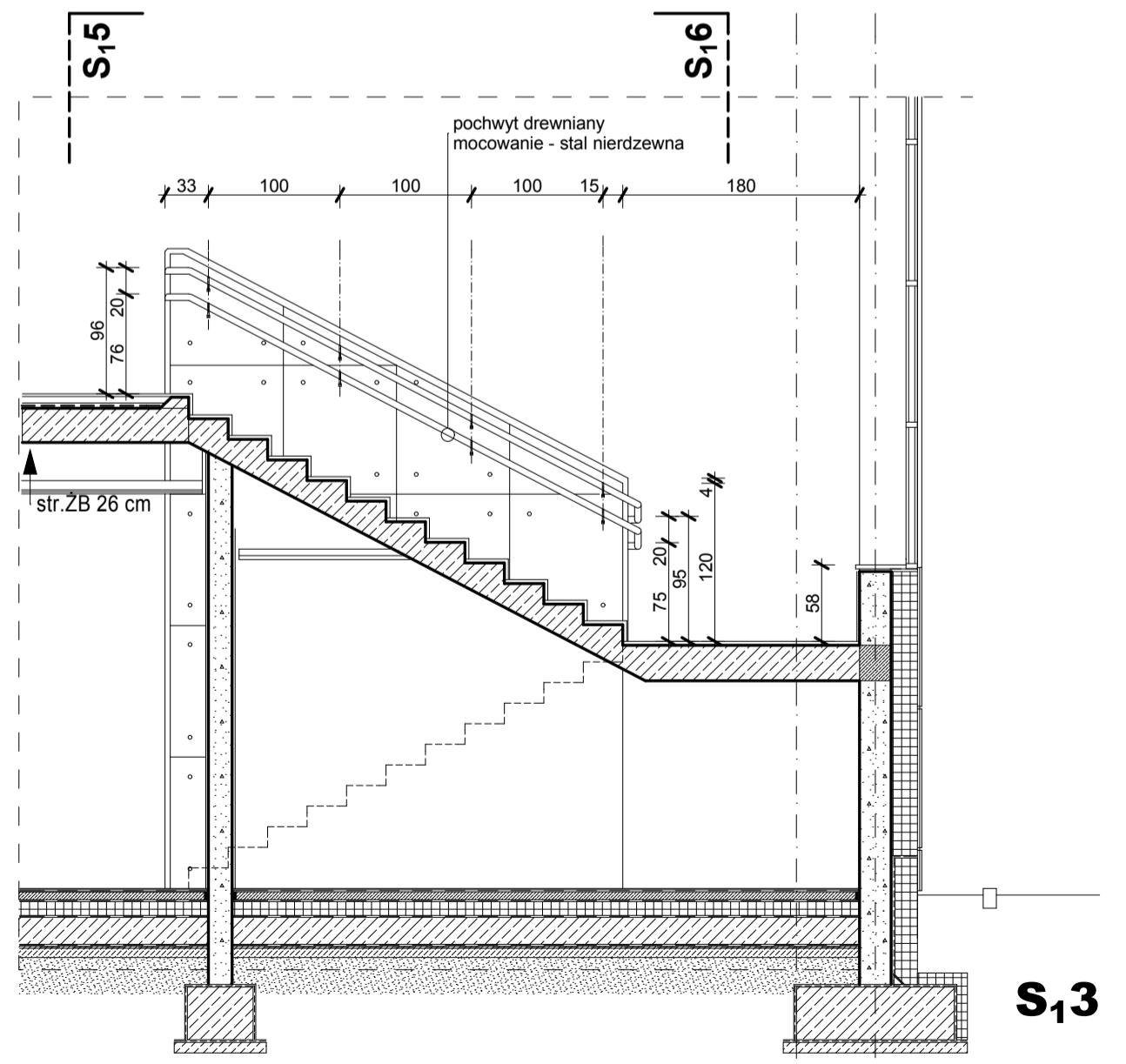
**SCHODY-1
1. PIĘTRO**



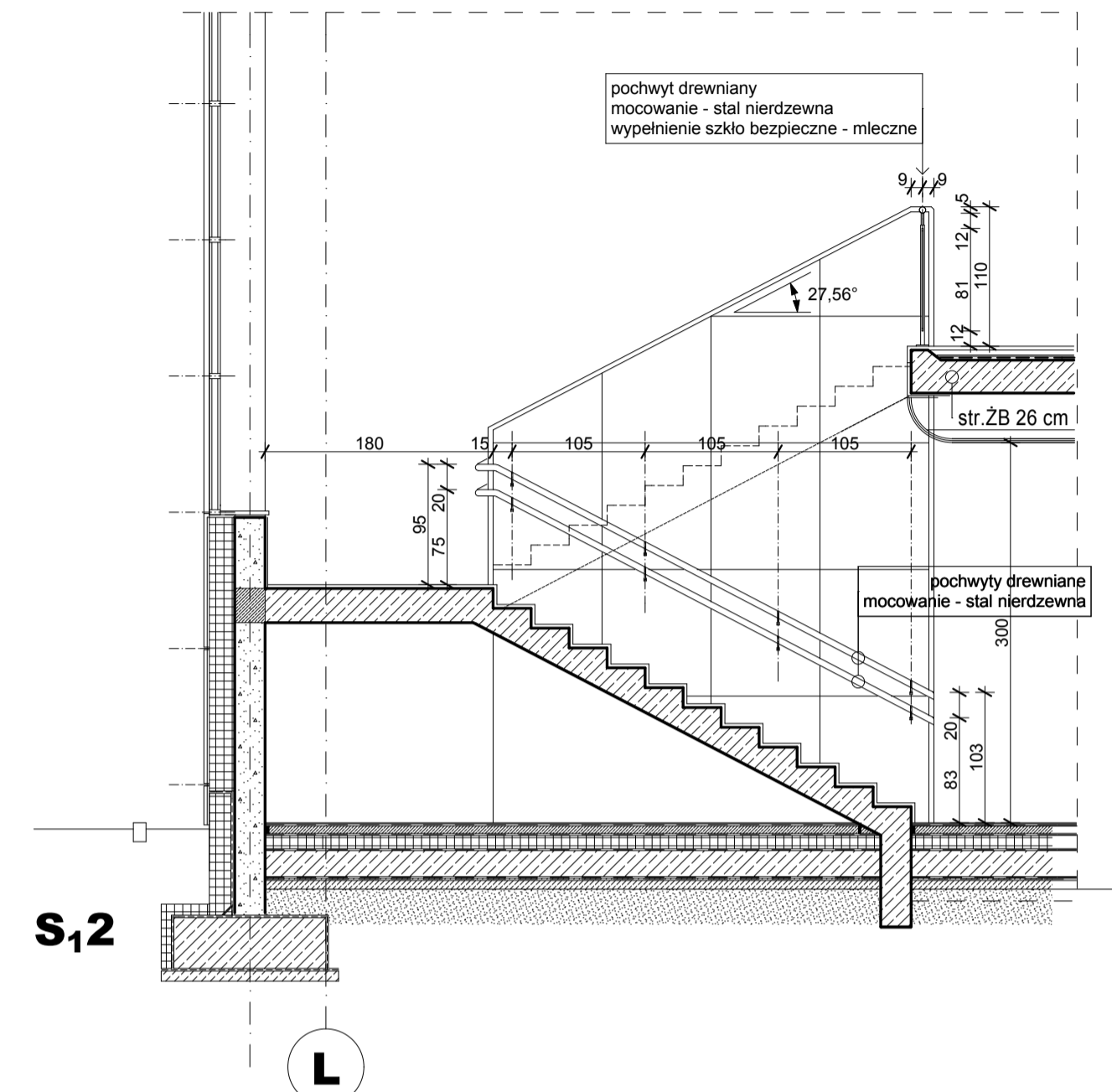
**SCHODY-1
PARTER**



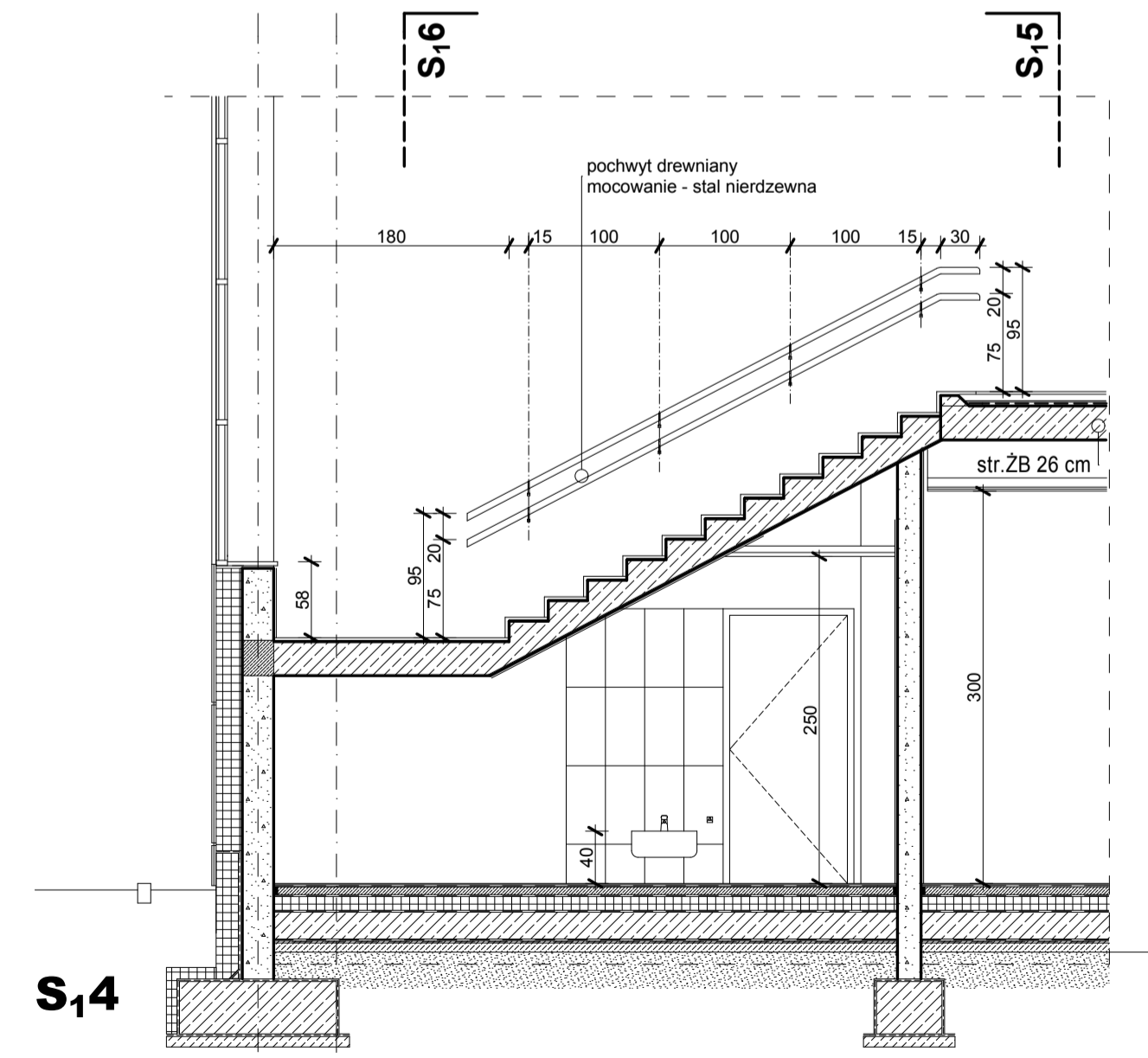
S15



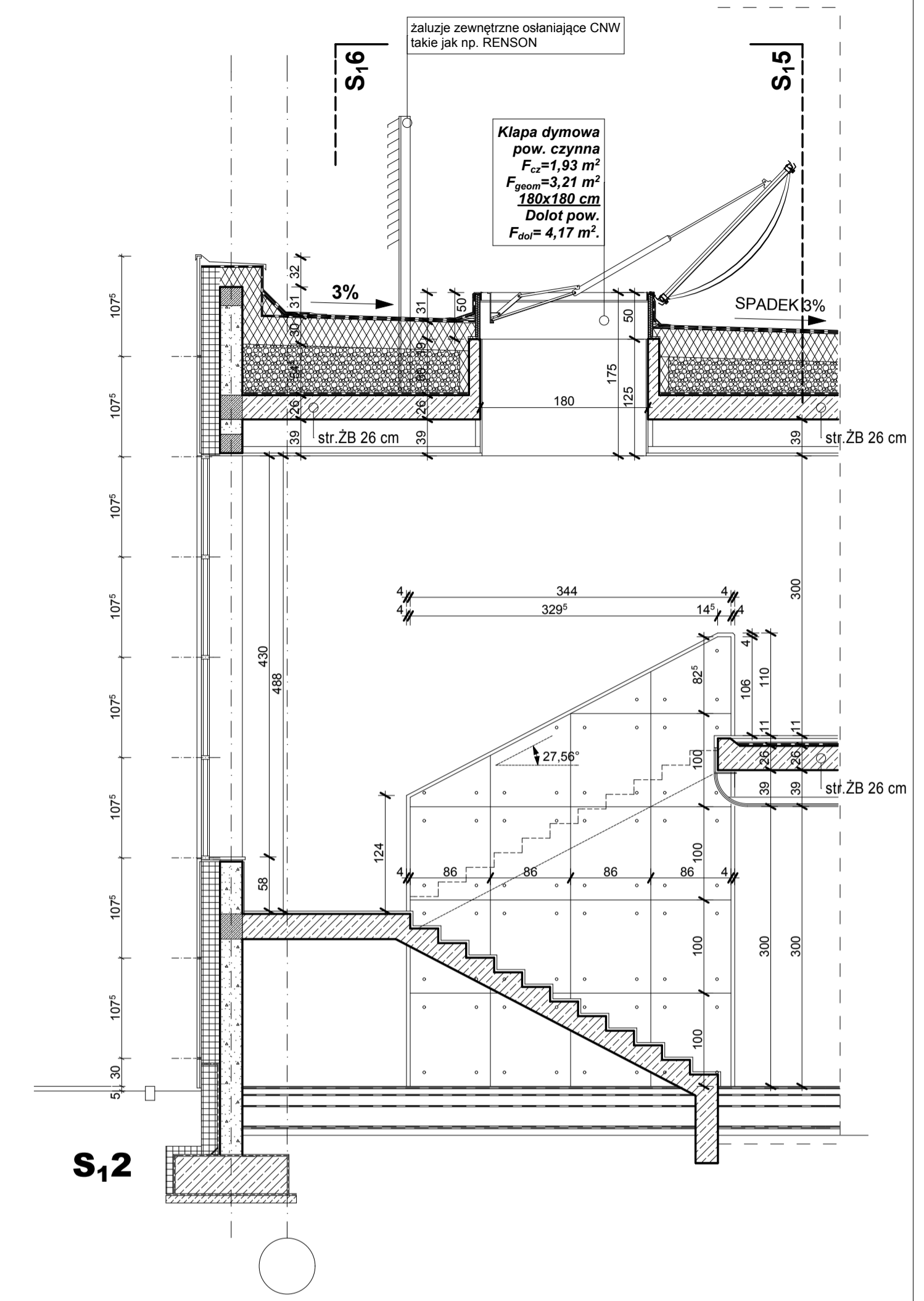
S16



S12



S14



S12

ściana - okładzina z betonu arch. gr 2cm

	Projektował	mgr inż. arch. Mariusz Wiśniewski	260/86/Pw	Poprawki: Nr uprawnień: 7131/20/P/2004 20890/PW
		mgr inż. arch. Agnieszka Marszewska		
	Sprawdzający	mgr inż. arch. Lech Krukowski		
Biuro: ul. Wiśniowa 12, 62-081 Przeźmierowo		tel./ fax (+61) 814 21 31	e-mail: mwa.sp.zoo@gmail.com	
Investor	URZĄD GMINY W KAZMIERZU - 64-530 Kazmierz, ul. Szamotulska 20	Branża	Architektura	Projekt Budowlany
Nazwa inwestycji/ adres	Budynek sali gimnastycznej z częścią dydaktyczną, ul. Szkolna 25-27, 64-530 Kazmierz	Stadium dokumentacji		EGZ.
Treść rysunku	KŁATKA SCHODOWA - 1			
Data rozpoczęcia projektu	2015	Data	01.2016	Skala
Numer projektu	235/15	Numer rysunku	235_A_26_KS	
UWAGA! PROJEKT ARCHITEKTONICZNY ROZPATRYWAĆ, ŁĄCZNIE Z PROJEKTAMI BRANŻOWYMI Wszelkie prawa zastrzeżone. Powielanie lub wykorzystywanie niezgodne z przeznaczeniem bez zgody właściciela i projektanta dokumentacji zabronione.				