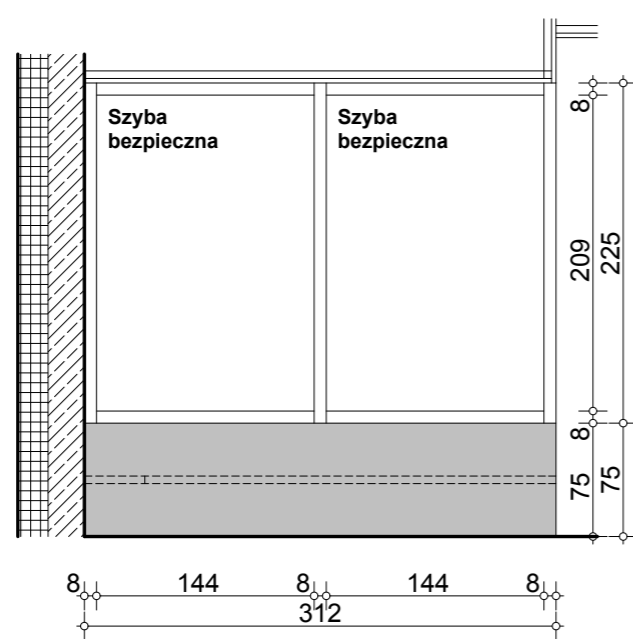
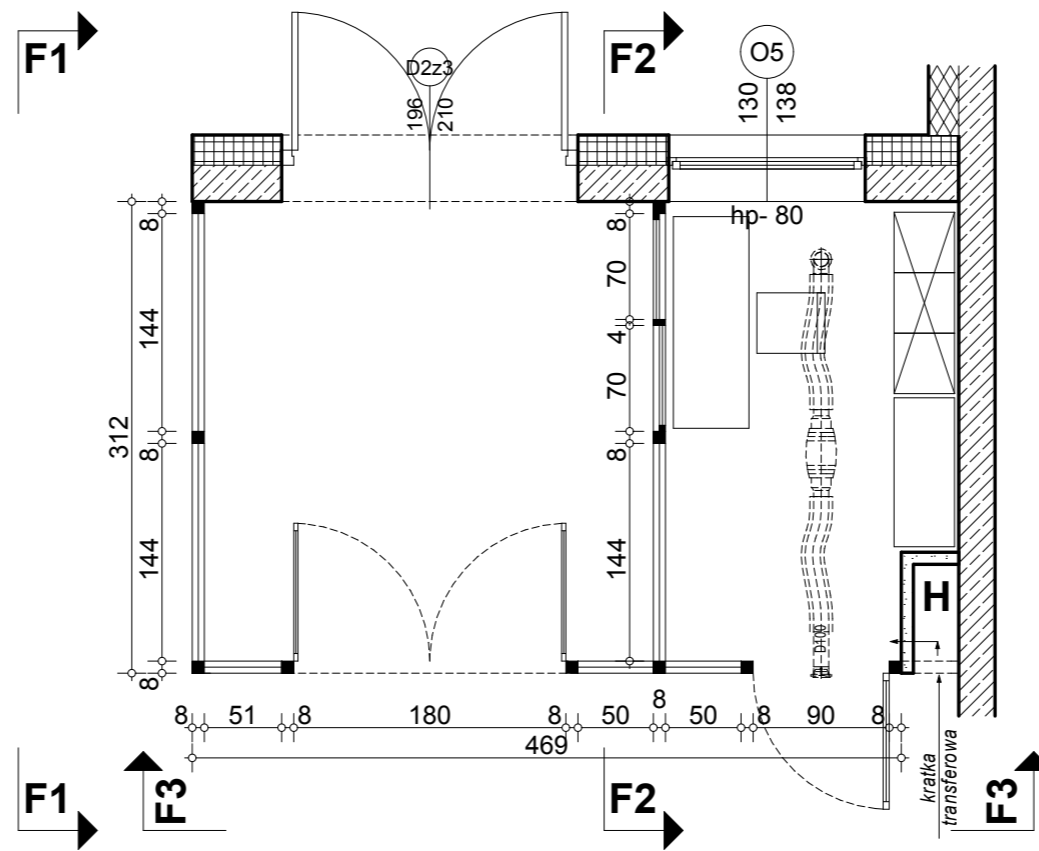
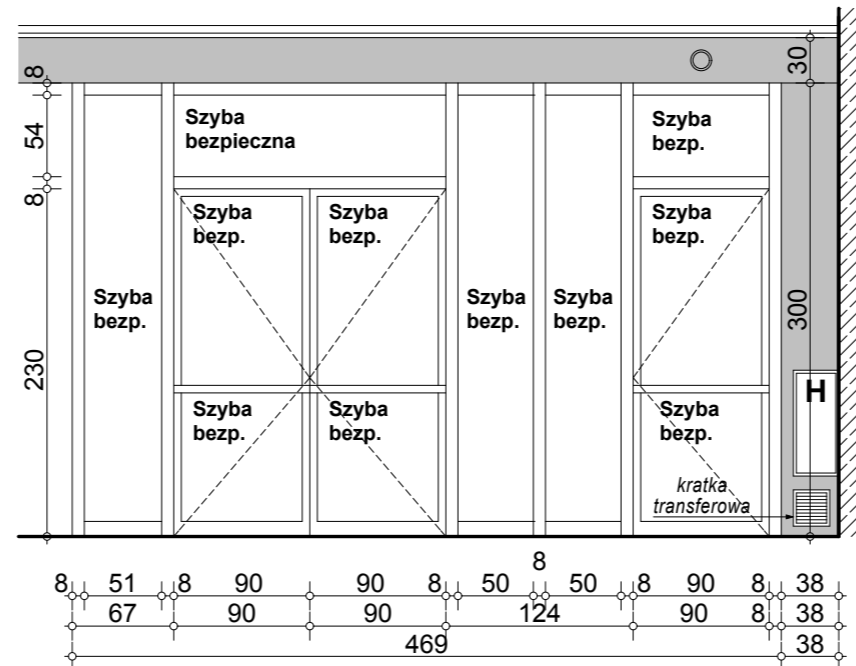


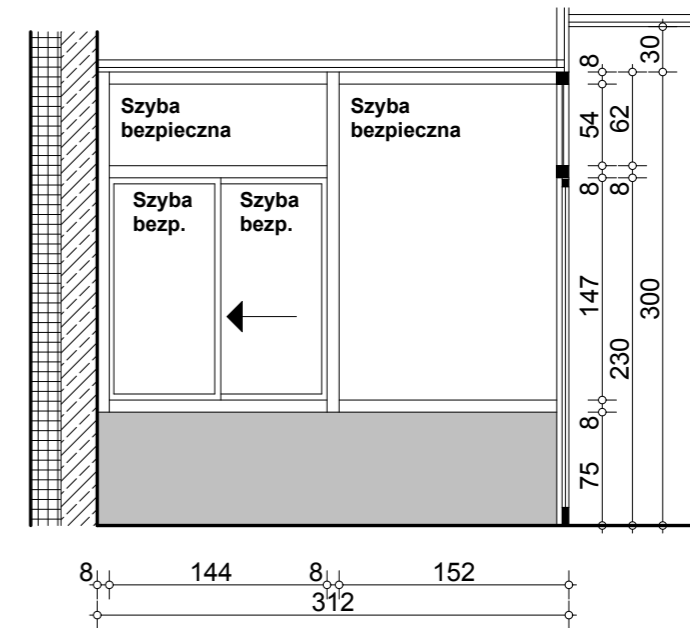
**SPRAWDZIĆ WYMIARY NA PLACU BUDOWY!
PODCZAS WYKONANIA UWZGLĘDNIĆ POZYCJE
ORAZ RYS. KONSTRUKCYJNE**



F1-F1 Profile aluminiowe zimne. Szyby bezpieczne. Malowanie proszkowe.



F3-F3 Profile aluminiowe zimne. Zamek rolka, 2 wkład. patentowe. Szyby bezpieczne. Malowanie proszkowe. Drzwi wyposaż w samozamykacz z kol. zamykania np. GEZE TS5000 ISM, kol. EV1



F2-F2 Profile aluminiowe zimne. Okno przesuwne z blok. Szyby bezpieczne. Malowanie proszkowe.



Projektował	mgr inż. arch. Mariusz Wiśniewski	Nr uprawnień	260/86/Pw	Podpis/pieczęć
	mgr inż. arch. Agnieszka Marszewska		7131/20/P/2004	
Sprawdzający	mgr inż. arch. Lech Krukowski		208/90/PW	

Biuro: ul. Wiśniewa 12, 62-081 Przeźmierowo		tel./ fax (+61) 814 21 31	e-mail: mwa.sp.zoo@gmail.com	
Branża	Architektura	Stadium dokumentacji	PROJEKT WYKONAWCZY	
Inwestor	URZĄD GMINY W KAŻMIERZU - 64-530 Kaźmierz, ul. Szamotulska 20			
Nazwa inwestycji/ adres	Budynek sali gimnastycznej z częścią dydaktyczną. ul. Szkolna 25- 27, 64-530 Kaźmierz			
Treść rysunku	FASADA WEWNĘTRZNA PARTER - Fw3			
Data rozpoczęcia projektu	2015	Data	04.2016	Skala
Numer projektu	235/15	Numer rysunku	235_A_21_Fw2	
UWAGA ! PROJEKT ARCHITEKTONICZNY ROZPATRYWAĆ, ŁĄCZNIE Z PROJEKTAMI BRANŻOWYMI Wszelkie prawa zastrzeżone. Powielanie lub wykorzystywanie niezgodne z przeznaczeniem bez zgody właściciela i projektanta dokumentacji zabronione.				